

【冠通研究】

钢厂检修力度加大，螺纹钢偏强运行

制作日期：2023 年 12 月 26 日

【策略分析】

钢厂检修力度加大，螺纹钢偏强运行

盘面上,今日黑色系震荡运行,近期钢厂检修消息较多,成材供应端收紧预期下,盘面上成材偏强运行,螺纹钢高开高走,01 交割逻辑下涨幅更大。产业层面看,螺纹钢供需格局进一步转弱,累库高度逐渐增大,但原料端双焦供应扰动常有、铁矿价格坚挺,成本支撑尚存;加之冬储补库预期也能形成一定的下方支撑,总体上看产业层面对盘面难以形成较大拖累。我们认为淡季宏观预期主导交易逻辑,宏观层面中性偏暖的氛围未发生转变,但宏观预期能否形成持续性驱动仍需关注,建议区间震荡偏强思路对待,上方关注前高压制,下方螺纹钢关注 3850 附近支撑,区间内短线参与,不建议过分追涨。关注成本端变动和宏观层面消息。

【期现行情】



数据来源：博易大师，冠通期货

期货方面：螺纹钢主力 RB2405 合约小幅高开后偏强运行，最终收盘于 4023 元/吨，+26 元/吨，涨跌幅+0.65%，成交量为 106.9 万手，持仓量为 146 万手，

投资有风险，入市需谨慎。
本公司具备期货交易咨询业务资格，请务必阅读最后一页免责声明。

+64656 手。持仓方面，今日螺纹钢 RB2405 合约前二十名多头持仓为 857799，+35142 手；前二十名空头持仓为 842383，+36904 手，多增空增。

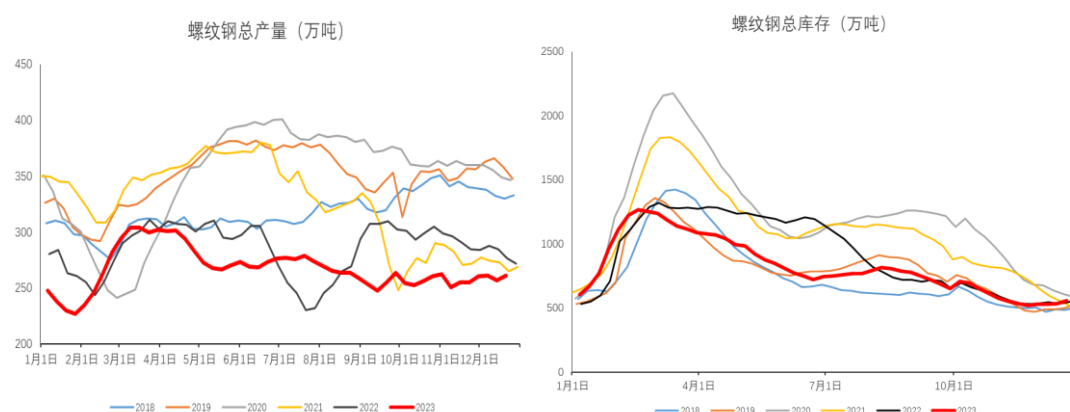
现货方面：今日国内螺纹钢小幅上涨为主，上海地区螺纹钢现货价格为 4010 元/吨，较上个交易日+10 元/吨。上个交易日建材成交表现不佳。

基差方面：主力合约上海地区螺纹钢基差为-13 元/吨，基差-15 元/吨，目前基差处于历年同期偏低水平。

【基本面跟踪】

产业方面：根据 Mysteel 数据，截止 12 月 21 日，产量 261.5 万吨，+4.64 万吨，同比-5.6%；表需为 237.99 万吨，-13.88 万吨，同比-10.6%；社库 366.46 万吨，+8.83 万吨；厂库 192.87 万吨，+14.68 万吨；总库存 559.33 万吨，环比+23.51 万吨。

螺纹钢产增需降，累库幅度加大。供应增量主要来自长流程复产（+4.2 万吨），短流程变动不大（+0.44 万吨），螺纹钢需求压力逐渐加大，预计供应低位震荡为主，变动空间有限。北方天气影响，螺纹钢表需走弱速度加快，处于近几年同期偏低水平，高频成交数据同比偏弱运行，淡季特征明显，后续仍有回落空间。螺纹钢库存连续第四周累库，厂库、社库累库幅度均加快。



数据来源: 钢联，冠通期货

投资有风险，入市需谨慎。
本公司具备期货交易咨询业务资格，请务必阅读最后一页免责声明。

冠通期货 研究咨询部 王静

执业资格证书编号：F0235424/ Z0000771

冠通期货 研究咨询部 张娜

执业资格证书编号：F03104186

本报告发布机构

—冠通期货股份有限公司（已获中国证监会许可的期货交易咨询业务资格）

免责声明：

本报告中的信息均来源于公开资料，我公司对这些信息的准确性和完整性不作任何保证。报告中的内容和意见仅供参考，并不构成对所述品种买卖的出价或征价。我公司及其雇员对使用本报告及其内容所引发的任何直接或间接损失概不负责。本报告仅向特定客户传送，版权归冠通期货所有。未经我公司书面许可，任何机构和个人均不得以任何形式翻版、复制、引用或转载。

投资有风险，入市需谨慎。

本公司具备期货交易咨询业务资格，请务必阅读最后一页免责声明。