

热点资讯

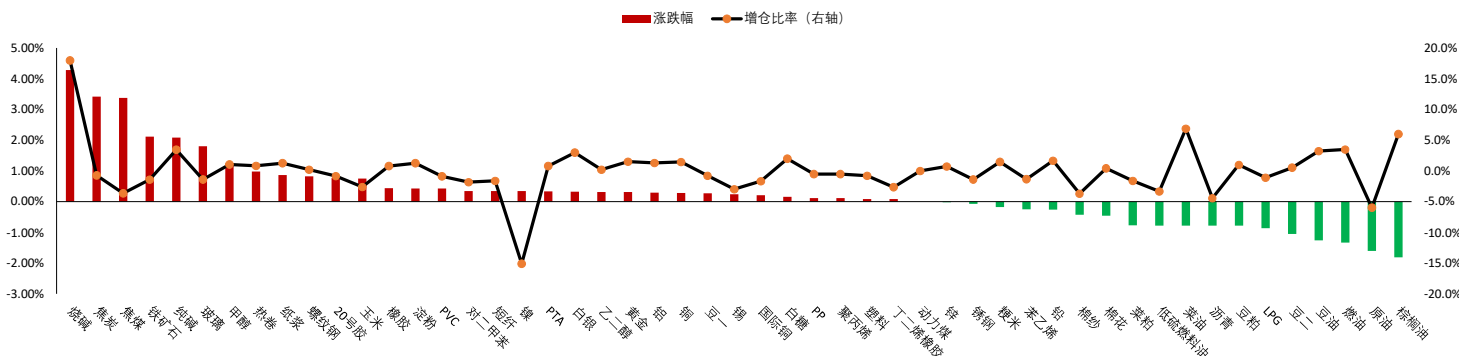
- 1、央行召开经济金融形势专家座谈会。央行行长潘功胜表示，在外部不确定性增多背景下，我国外汇市场韧性明显增强，人民币汇率在合理均衡水平上保持基本稳定。中国人民银行将保持流动性合理充裕，社会融资规模、货币供应量同经济增长和价格水平预期目标相匹配，保持信贷合理增长、节奏平稳、结构优化，为经济持续回升向好营造良好的货币金融环境。
- 2、多家国有大行将再次下调存款挂牌利率，不同期限的定期存款及大额存单利率下调幅度不等，降幅一般为10bp（基点）、20bp、25bp和30bp，存款期限涵盖一年期到五年期。
- 3、国务院关税税则委员会发布公告，2024年将调整部分商品的进出口关税。其中提到，降低氯化锂、低砷萤石、燃料电池用气体扩散层等国内短缺的资源、关键设备和零部件的进口关税；降低甜玉米、芫荽、牛蒡种子的进口关税。此外，为促进新材料产业发展，降低高纯铝出口关税。
- 4、央行周四开展1950亿元7天期和2260亿元14天期逆回购操作，中标利率为1.8%和1.95%，当日有2620亿元逆回购到期，因此实现净投放1590亿元。
- 5、全国工业和信息化工作会议在京召开。会议强调，推动工业绿色低碳发展。稳妥推进工业领域碳减排，严控钢铁、水泥、平板玻璃新增产能；加快改造提升传统产业。实施制造业技术改造升级工程，支持企业设备更新，加快钢铁、有色、轻工等重点行业改造升级。

重点关注

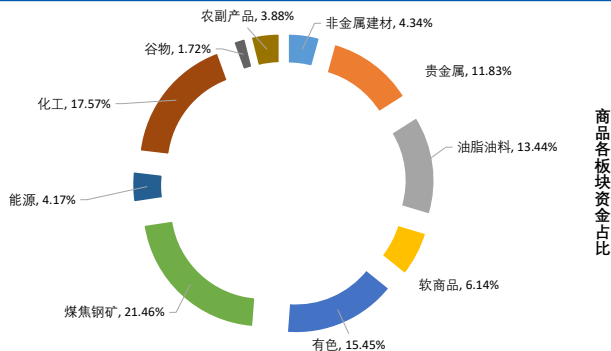
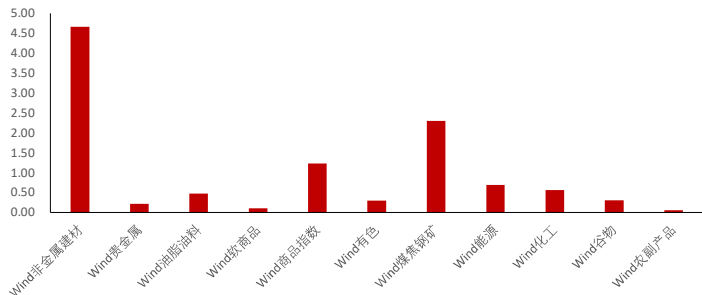
铁矿石、双焦、玻璃、尿素、甲醇、碳酸锂、棕榈油

夜盘表现

商品期货主力合约夜盘涨跌幅

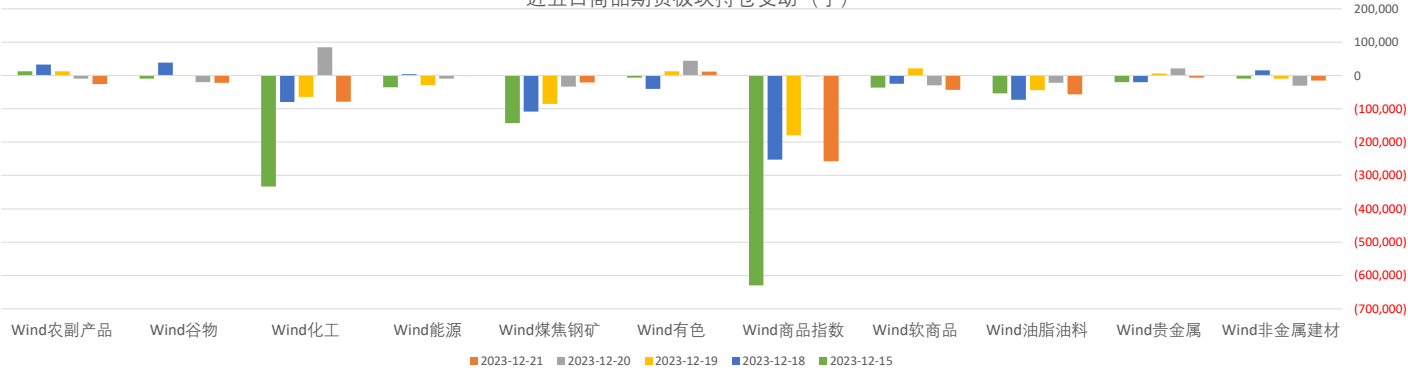


板块涨跌幅 (%)



板块持仓

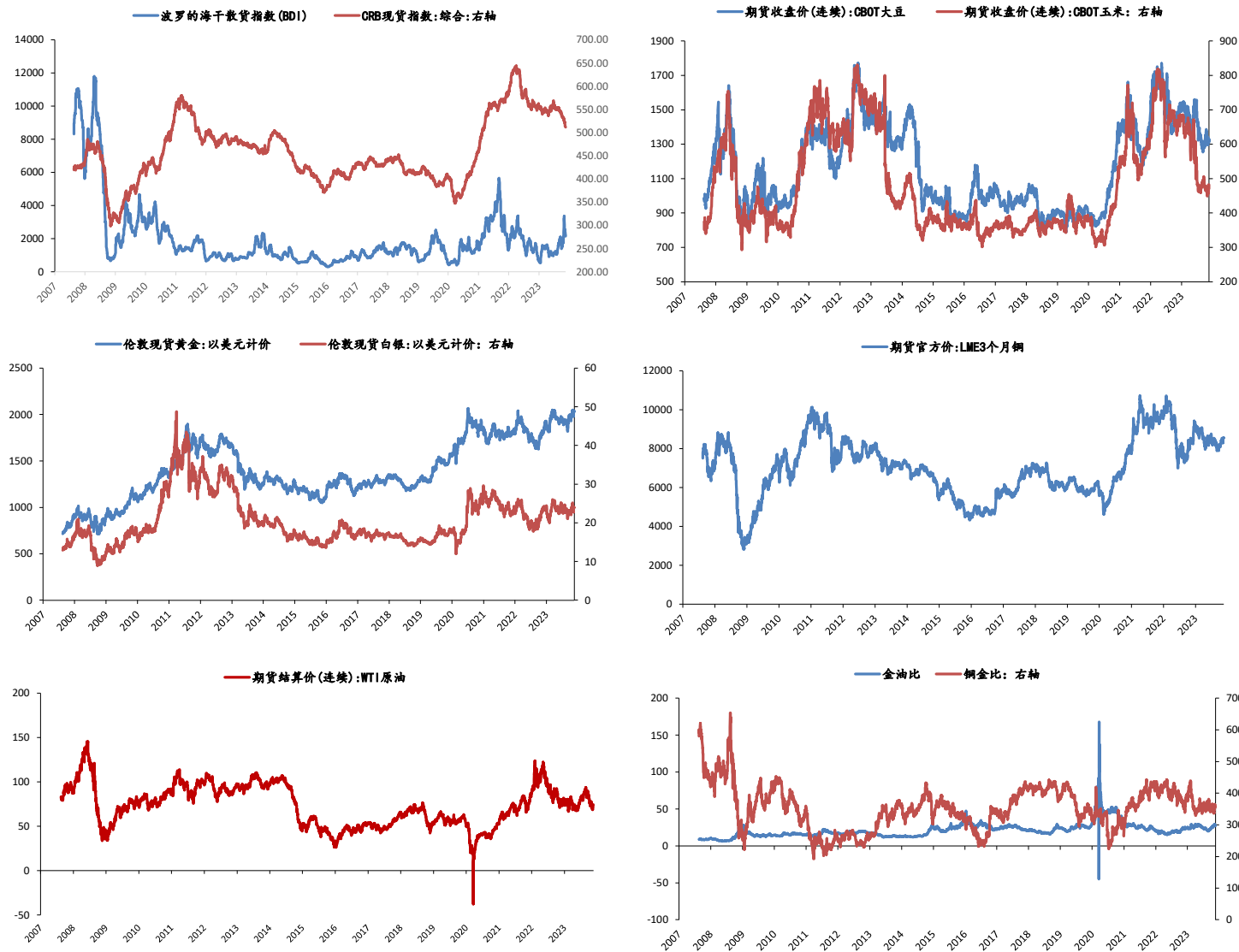
近五日商品期货板块持仓变动（手）



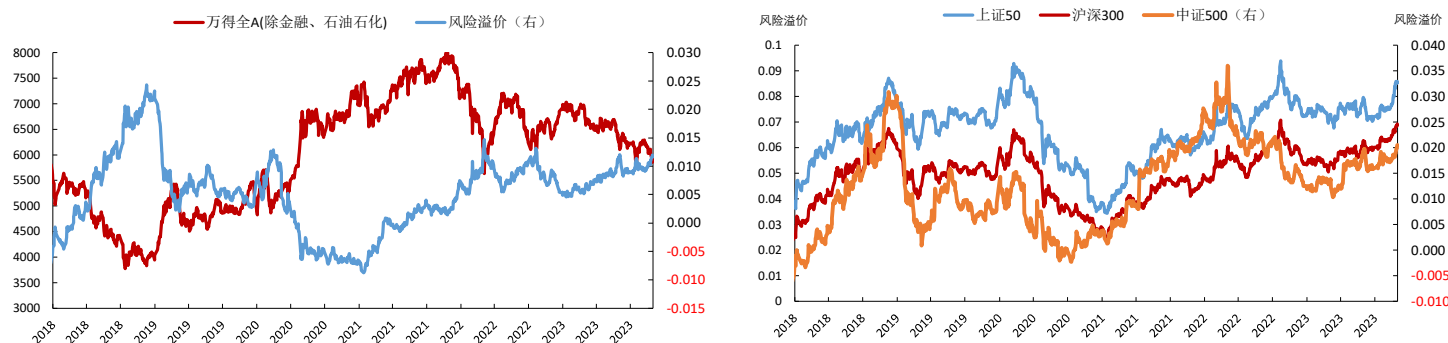
大类资产表现

类别	名称	日涨跌幅%	月内涨跌幅%	年内涨跌幅 (%)	近一年走势
权益	上证指数	0.57	-3.66	-5.52	
	上证50	1.06	-4.42	-14.19	
	沪深300	1.01	-4.73	-13.97	
	中证500	0.56	-3.72	-8.96	
	标普500	1.03	3.92	23.63	
	恒生指数	0.04	-2.47	-15.98	
	德国DAX	-0.27	2.91	19.85	
	日经225	-1.59	-1.03	27.00	
	英国富时100	-0.27	3.23	3.26	
固收类	印度SENSEX30	0.00	0.00	0.00	
	10年期国债期货	0.09	0.66	2.36	
	5年期国债期货	0.10	0.50	1.36	
	2年期国债期货	0.02	0.22	0.28	
商品类	CRB商品指数	-0.12	-2.76	-4.20	
	WTI原油	0.00	-2.28	-8.25	
	伦敦现货金	0.00	-0.21	11.46	
	LME铜	0.00	1.49	2.65	
	Wind商品指数	1.23	-1.88	-1.28	
其他	美元指数	-0.66	-1.70	-1.68	
	CBOE波动率	0.00	5.80	-36.92	

## 主要大宗商品走势



## 股市风险偏好



免责声明: 本报告中的信息均来源于公开资料, 我公司对这些信息的准确性和完整性不作任何保证。报告中的内容和意见仅供参考, 并不构成对所述品种买卖的出价或征价。我公司及其雇员对使用本报告及其内容所引发的任何直接或间接损失概不负责。本报告仅向特定客户传送, 版权归冠通期货所有。未经我公司书面许可, 任何机构和个人均不得以任何形式翻版、复制、引用或转载。如引用、转载、刊发, 须注明出处为冠通期货股份有限公司。

冠通期货研究咨询部  
王 静, 执业资格编号F0235424/Z0000771

联系方式: 010-85356618