

热点资讯

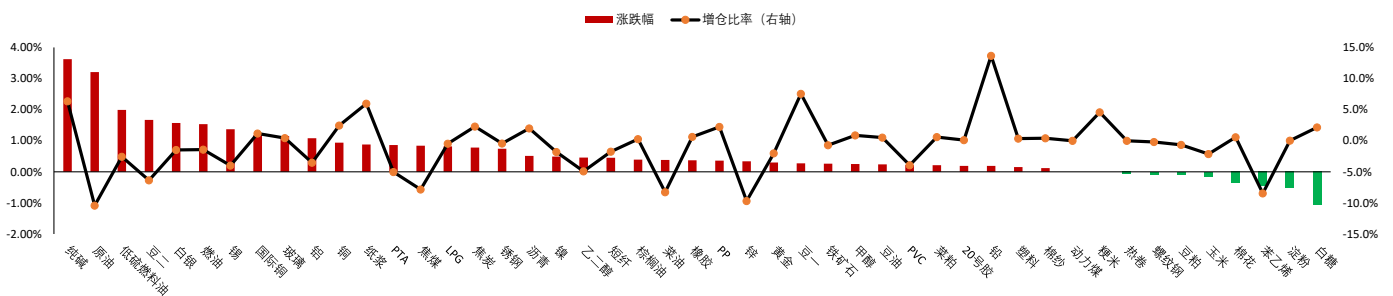
- 1、证监会要求，聚焦建设农业强国、制造强国和绿色低碳发展等重点领域，探索中国特色期货监管制度和业务模式，更好发挥期货市场功能作用，助力提高重要大宗商品价格影响力。
- 2、广期所回应“碳酸锂期货质检合格率低”传言称，相关信息不属实。广期所调整碳酸锂期货指定交割厂库、质检机构，新增厦门象屿新能源有限责任公司，厦门国贸为碳酸锂期货交割厂库；新增南京金利检验有限公司为指定质检机构。
- 3、央行周四开展2620亿元7天期逆回购操作，中标利率为1.80%，当日有3630亿元逆回购到期，因此实现净回笼1010亿元。
- 4、据Mysteel，截至12月14日当周，螺纹产量、表需由增转降，厂库连续第三周增加，社库由降转增。其中螺纹产量256.86万吨，较上周减少4.26万吨。本周Mysteel煤焦事业部调研全国30家独立焦化厂吨焦盈利情况，全国平均吨焦盈利37元/吨；山西准一级焦平均盈利28元/吨。

重点关注

纯碱、原油、低硫燃料油、豆二、白银、燃油、白糖

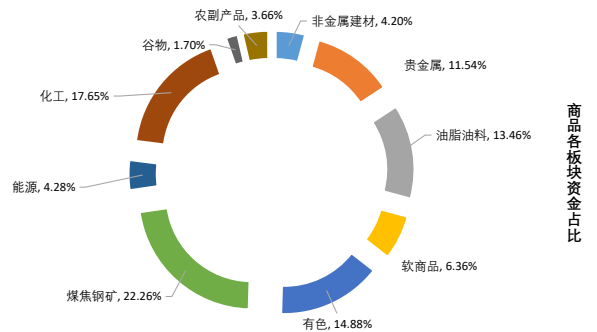
夜盘表现

商品期货主力合约夜盘涨跌幅

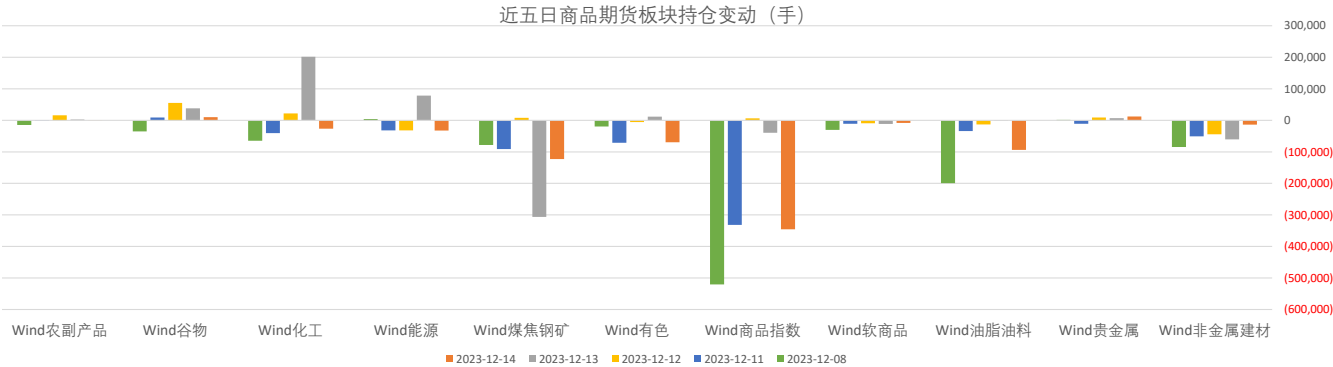


板块表现

板块涨跌幅 (%)



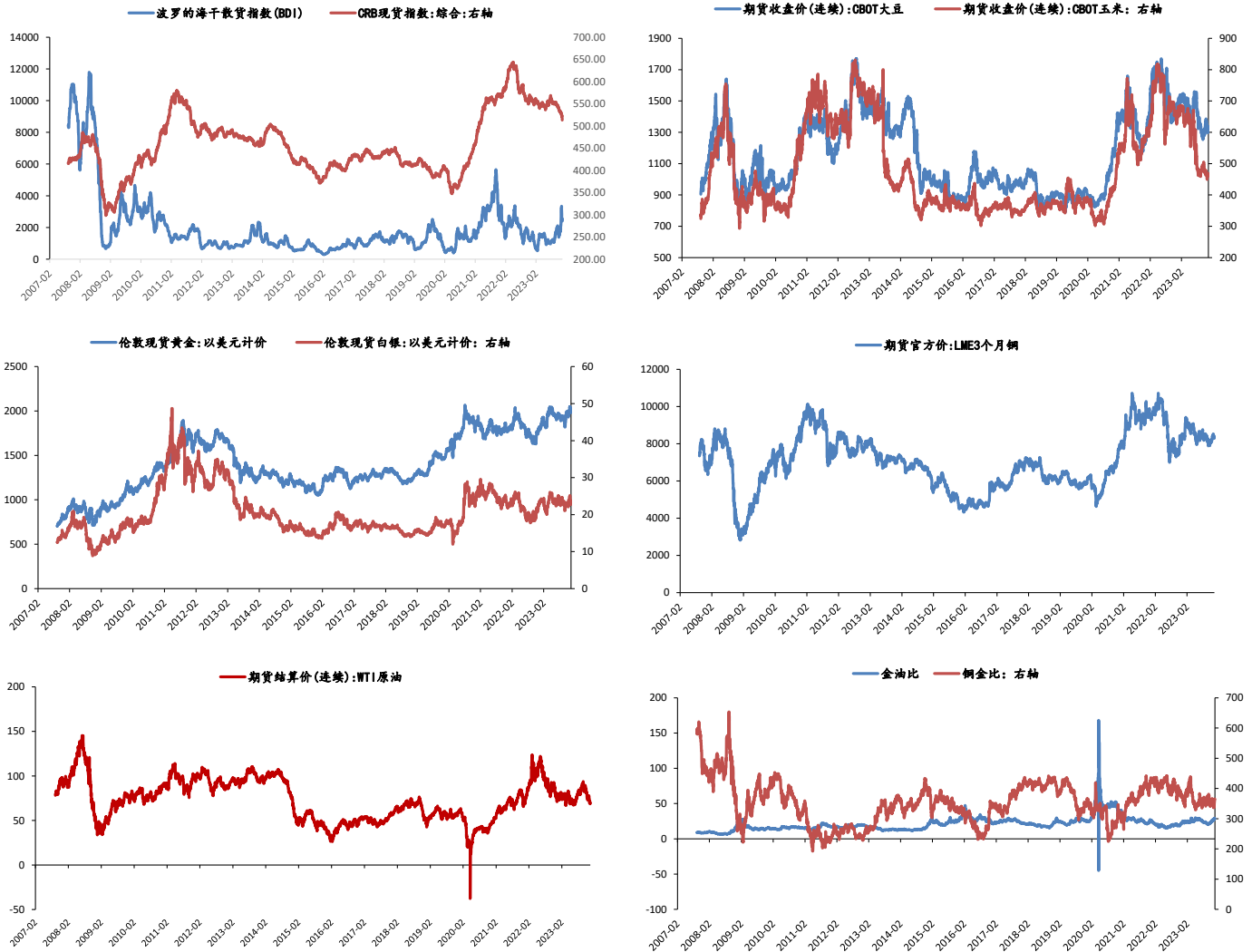
板块持仓



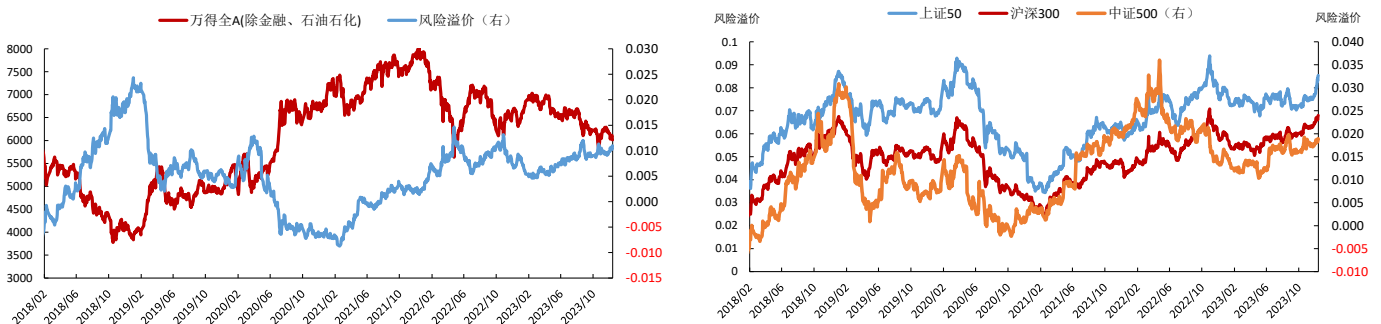
大类资产表现

类别	名称	日涨跌幅%	月内涨跌幅%	年内涨跌幅 (%)	近一年走势
权益	上证指数	-0.33	-2.33	-4.22	
	上证50	-0.49	-4.91	-14.62	
	沪深300	-0.52	-4.13	-13.42	
	中证500	-0.33	-1.00	-6.40	
	标普500	0.26	3.32	22.92	
	恒生指数	1.07	-3.76	-17.08	
	德国DAX	0.03	3.43	20.45	
	日经225	-0.73	-2.39	25.26	
固收类	英国富时100	1.33	2.62	2.65	
	印度SENSEX30	0.00	0.00	0.00	
	10年期国债期货	-0.12	0.43	2.13	
	5年期国债期货	0.01	0.35	1.21	
	2年期国债期货	0.03	0.18	0.24	
商品类	CRB商品指数	2.01	-3.41	-4.84	
	WTI原油	0.00	-7.51	-13.17	
	伦敦现货金	0.00	-0.43	11.22	
	LME铜	0.00	-1.54	-0.42	
	Wind商品指数	0.25	-2.80	-2.21	
其他	美元指数	-0.97	-1.50	-1.49	
	CBOE波动率	0.00	-5.65	-43.75	

主要大宗商品走势



股市风险偏好



免责声明:

本报告中的信息均来源于公开资料, 我公司对这些信息的准确性和完整性不作任何保证。报告中的内容和意见仅供参考, 并不构成对所述品种买卖的出价或征价。我公司及其雇员对使用本报告及其内容所引发的任何直接或间接损失概不负责。本报告仅向特定客户传递, 版权归冠通期货所有。未经我公司书面许可, 任何机构和个人均不得以任何形式翻版、复制、引用或转载。如引用、转载、刊发, 须注明出处为冠通期货股份有限公司。

冠通期货研究咨询部

王 静, 执业资格编号F0235424/Z0000771

联系方式: 010-85356618