

【冠通研究】

供需边际转弱，盘面短期偏弱整理

制作日期：2023 年 12 月 14 日

【策略分析】

供需边际转弱，盘面短期偏弱整理

盘面上，今日黑色系延续偏弱运行，热卷低开后盘中一度翻红，但午后钢联公布供需数据后，盘面再度回落，最终收阴，远月 05 合约回落更为明显。目前看，铁水仍同期偏高，钢厂原料补库预期下，成本端仍有支撑；宏观情绪暂时回落，加之本周降雪天气较多影响需求，产业层面表现中性偏空，预计盘面短期偏弱震荡。但中期看，市场宏观预期仍较为乐观，加之成材和原料端回调后，后续或有冬储补库需求，盘面下方仍有支撑。因此，操作上，建议短线偏空操作，热卷 05 合约回落至一线支撑附近，关注此处表现，中长期仍关注回调后做多的机会。

【期现行情】



数据来源：博易大师，冠通期货

期货方面：热卷主力 HC2405 低开后震荡运行，最终收盘于 4047 元/吨，-42 元/吨，涨跌幅-1.03%，成交量 45.4 万手，持仓量为 93，-15520 手。持仓方面，

投资有风险，入市需谨慎。
本公司具备期货交易咨询业务资格，请务必阅读最后一页免责声明。

今日热卷 HC2401 合约前二十名多头持仓为 612508，-10788 手；前二十名空头持仓为 653250，-12756 手，多减空减。

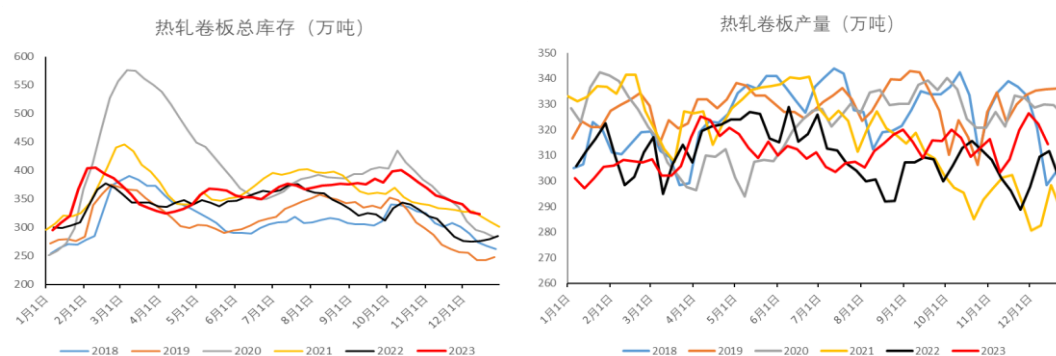
现货方面：今日国内热卷涨跌互现，上海地区热轧卷板现货价格为 4050 元/吨，较上个交易日+20 元/吨。上个交易日热卷现货市场交投一般。

基差方面：上海地区热卷基差为-17 元/吨，基差+11 元/吨，目前基差处于历年同期偏低水平。

【基本面跟踪】

产业方面：Mysteel 数据，截止 12 月 14 日，热卷产量 314.32 万吨，-7.84 万吨，同比+0.83%；表观需求 318.3 万吨，-17.32 万吨，同比+2.56%；厂库 86.26 万吨，-1.05 万吨；社库 236.84 万吨，-2.97 万吨；总库存 323.1 万吨，-4.02 万吨。

热卷产需双降，库存去化幅度明显收窄。轧线检修影响，热卷产量自高位小幅回落，处于往年同期中等水平。热卷表需冲高后回落至近几年中等水平，高频成交数据表现尚可。热卷仍维持去库状态，但受需求回落影响去化幅度大幅收窄，社库绝对水平仍偏高。11 月制造业 PMI 指数 49.4%，比上月下降 0.1 个百分点，延续收缩，制造业景气水平有所回落；出口方面，内贸价格偏强运行，出口报价回升，国际钢价同步上涨；但实际需求支撑不足，东南亚、中东等国进口商买盘跟进并不充分。根据 SMM 最新钢厂出口排单情况来看，12 月出口排单仍表现较好，且环比 11 月有小幅增量。但近期出口钢价的走强或影响 1 月份的出口接单。



数据来源: 钢联, 冠通期货

投资有风险，入市需谨慎。
本公司具备期货交易咨询业务资格，请务必阅读最后一页免责声明。

冠通期货 研究咨询部 王静

执业资格证书编号：F0235424/ Z0000771

冠通期货 研究咨询部 张娜

执业资格证书编号：F03104186

本报告发布机构

—冠通期货股份有限公司（已获中国证监会许可的期货交易咨询业务资格）

免责声明：

本报告中的信息均来源于公开资料，我公司对这些信息的准确性和完整性不作任何保证。报告中的内容和意见仅供参考，并不构成对所述品种买卖的出价或征价。我公司及其雇员对使用本报告及其内容所引发的任何直接或间接损失概不负责。本报告仅向特定客户传送，版权归冠通期货所有。未经我公司书面许可，任何机构和个人均不得以任何形式翻版、复制、引用或转载。

投资有风险，入市需谨慎。

本公司具备期货交易咨询业务资格，请务必阅读最后一页免责声明。