

【冠通研究】

盘面短期偏弱震荡，关注成本端支撑情况

制作日期：2023 年 12 月 14 日

【策略分析】

盘面短期偏弱震荡，关注成本端支撑情况

盘面上，重要会议召开后，宏观利好阶段性出尽，市场情绪回落，黑色系今日延续偏弱运行态势，螺纹钢低开后震荡运行，午后钢联成材数据公布后进一步走弱，远月受宏观影响更为明显，近两日 1-5 价差有所修复。产业层面螺纹钢库存继续积累，但整体矛盾相对可控；淡季宏观层面交易权重加大，基本面预期内变动情况下，盘面走势主要受宏观情绪扰动。短期宏观乐观情绪消退，加之本周北方降雪天气影响需求，盘面短期或维持偏弱震荡，中期看宏观预期仍乐观，盘面回调后冬储也有望形成下方支撑。因此，操作上短线偏空，下方支撑 3890 附近；中期关注回调后做多的机会。近期关注冬储补库情况和宏观情绪波动。

【期现行情】



数据来源：博易大师，冠通期货

期货方面：螺纹钢主力 RB2405 合约低开后偏弱震荡，最终收盘于 3925 元/吨，-65 元/吨，涨跌幅-1.63%，成交量为 128.47 万手，持仓量为 136.43 万手，-

投资有风险，入市需谨慎。
本公司具备期货交易咨询业务资格，请务必阅读最后一页免责声明。

24213 手。持仓方面，今日螺纹钢 RB2405 合约前二十名多头持仓为 798156，-14600 手；前二十名空头持仓为 810127，-23401 手，多减空减。

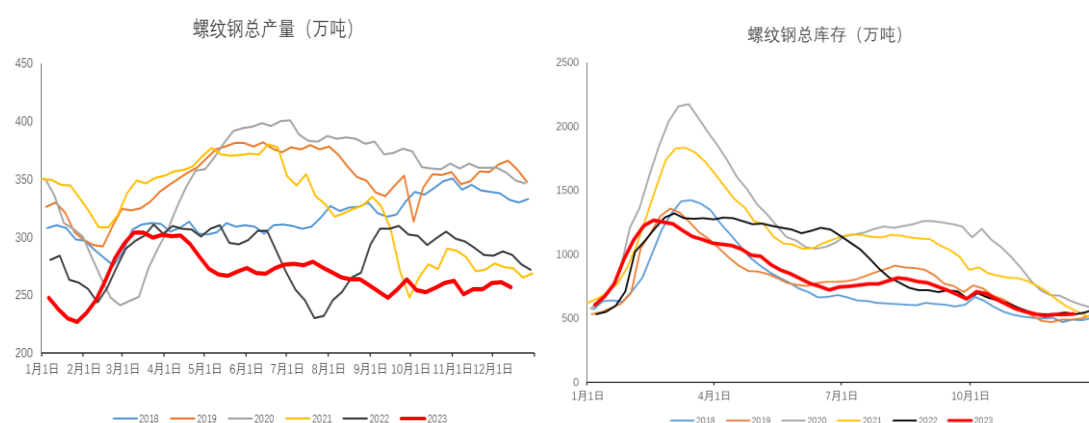
现货方面：今日国内部分地区螺纹钢小幅下跌，上海地区螺纹钢现货价格为 4050 元/吨，较上个交易日+0 元/吨。上个交易日建材成交表现偏弱。

基差方面：主力合约上海地区螺纹钢基差为 105 元/吨，基差-3 元/吨，目前基差处于历年同期偏低水平。

【基本面跟踪】

产业方面：根据 Mysteel 数据，截止 12 月 14 日，产量 256.86 万吨，-4.26 万吨，同比-9.85%；表需为 251.87 万吨，-7.01 万吨，同比-15.58%；社库 357.63 万吨，+0.4 万吨；厂库 178.19 万吨，+4.59 万吨；总库存 55.82 万吨，环比+4.99 万吨。

螺纹钢产需双降，库存累库幅度加大。供应减量主要来自长流程，短流程变动不大，螺纹钢需求压力逐渐加大，预计供应低位震荡为主。受近期降雪天气影响，螺纹钢表需走弱，仍处于近几年同期偏低水平，高频成交数据偏弱，淡季特征明显。北方需求季节性回落，需求下滑加速，12 月后期仍有一定回落空间。螺纹钢库存延续第三周累库，整体库存水平中性。



数据来源: 钢联, 冠通期货

投资有风险，入市需谨慎。
本公司具备期货交易咨询业务资格，请务必阅读最后一页免责声明。

冠通期货 研究咨询部 王静

执业资格证书编号：F0235424/ Z0000771

冠通期货 研究咨询部 张娜

执业资格证书编号：F03104186

本报告发布机构

—冠通期货股份有限公司（已获中国证监会许可的期货交易咨询业务资格）

免责声明：

本报告中的信息均来源于公开资料，我公司对这些信息的准确性和完整性不作任何保证。报告中的内容和意见仅供参考，并不构成对所述品种买卖的出价或征价。我公司及其雇员对使用本报告及其内容所引发的任何直接或间接损失概不负责。本报告仅向特定客户传送，版权归冠通期货所有。未经我公司书面许可，任何机构和个人均不得以任何形式翻版、复制、引用或转载。

投资有风险，入市需谨慎。

本公司具备期货交易咨询业务资格，请务必阅读最后一页免责声明。