

热点资讯

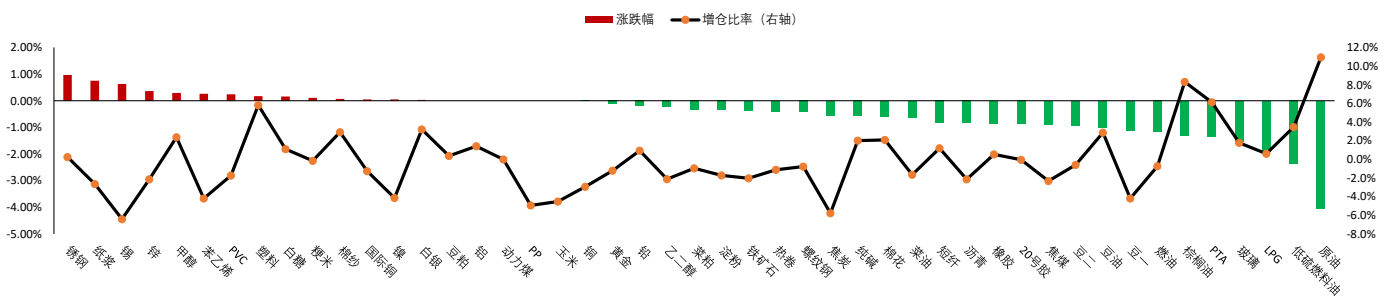
- 1、中央经济工作会议12月11日至12日在北京举行，系统部署2024年经济工作。会议要求，明年要坚持稳中求进、以进促稳、先立后破，多出有利于稳预期、稳增长、稳就业的政策，在转方式、调结构、提质量、增效益上积极进取，不断巩固稳中向好的基础。要强化宏观政策逆周期和跨周期调节，继续实施积极的财政政策和稳健的货币政策，加强政策工具创新和协调配合。要增强宏观政策取向一致性。
- 2、央行周二开展4140亿元7天期逆回购操作，中标利率为1.80%，当日有2100亿元逆回购到期，因此实现净投放2040亿元。
- 3、据SMM调研了解，江苏南京某铅锌矿山表示，矿山采掘受限，临时检修停产至元旦节后，该矿山为中小规模矿，12月临时停产或将使锌精矿产量下滑接近600金属吨，铅精矿下滑接近300金属吨。
- 4、据Mysteel，12日山东市场主流钢厂对焦炭采购价湿熄上调100元/吨，干熄上调110元/吨；河北市场钢厂对焦炭采购价上调100/110元/吨。

重点关注

原油、低硫燃料油、LPG、玻璃、PTA、棕榈油、不锈钢

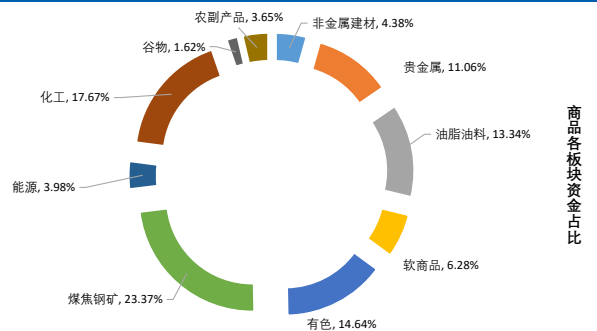
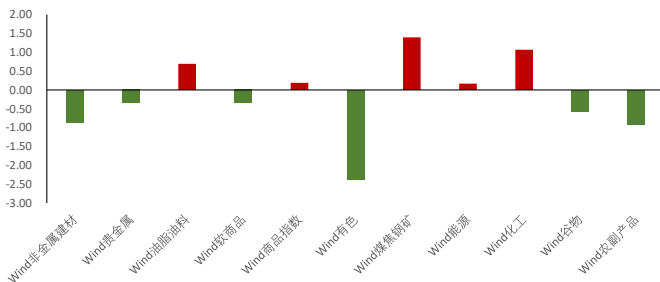
夜盘表现

商品期货主力合约夜盘涨跌幅

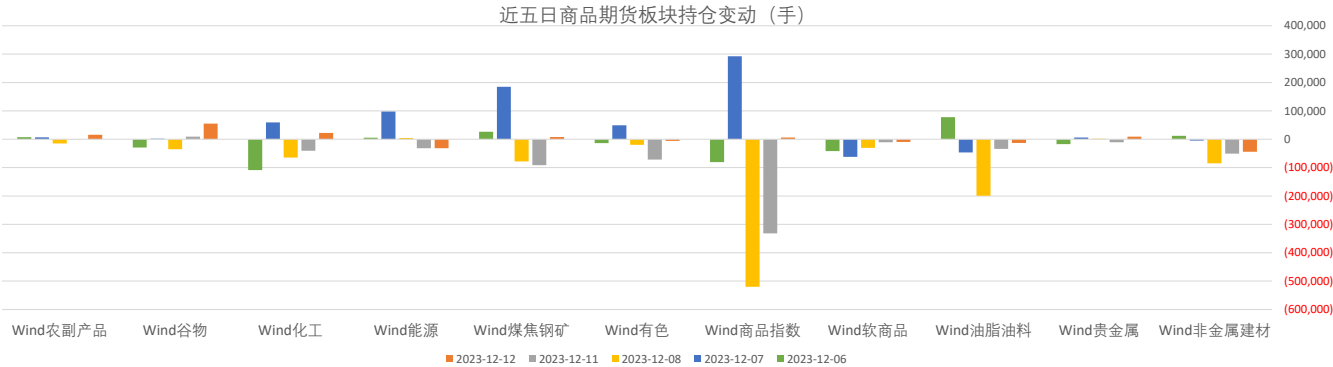


板块表现

板块涨跌幅 (%)



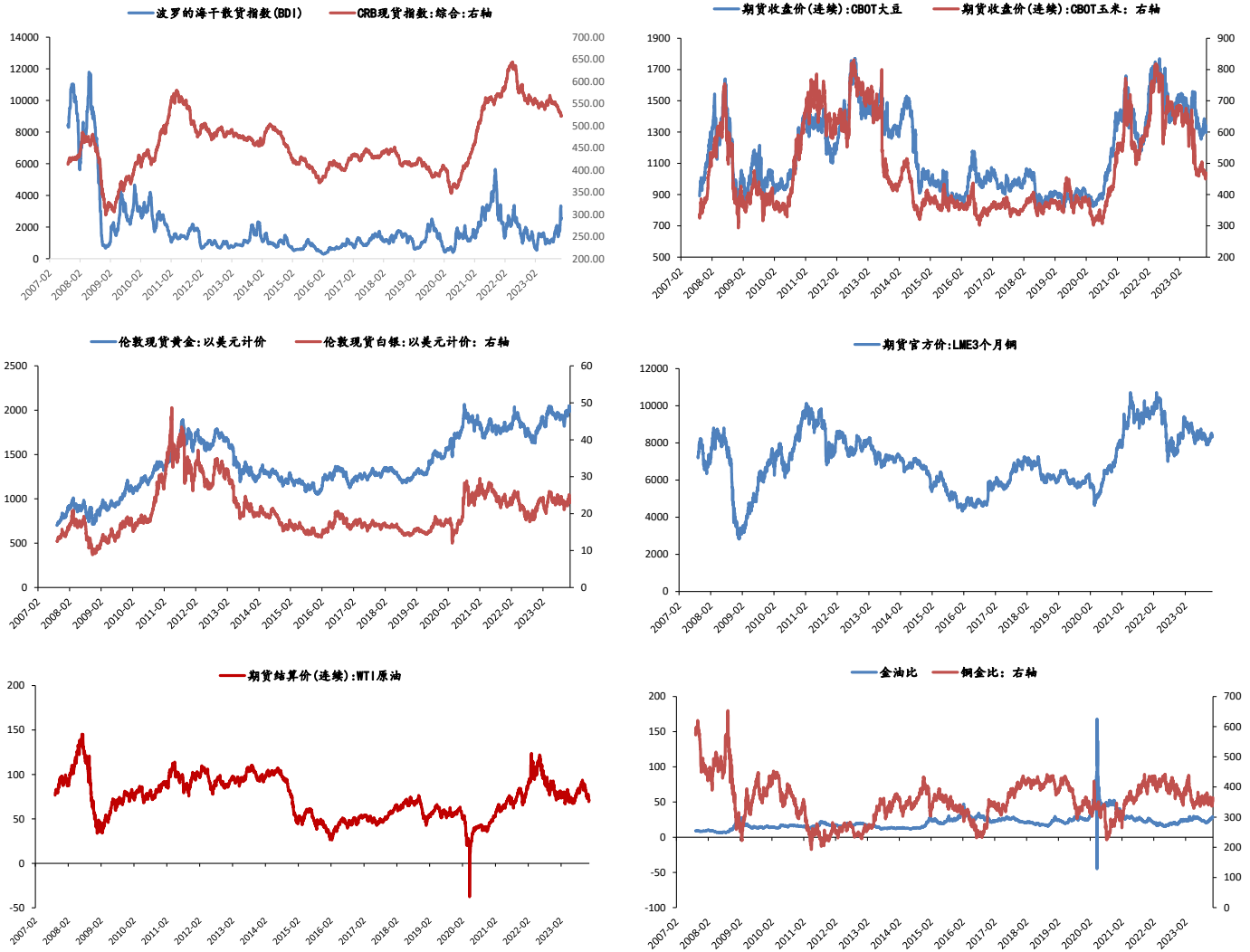
板块持仓



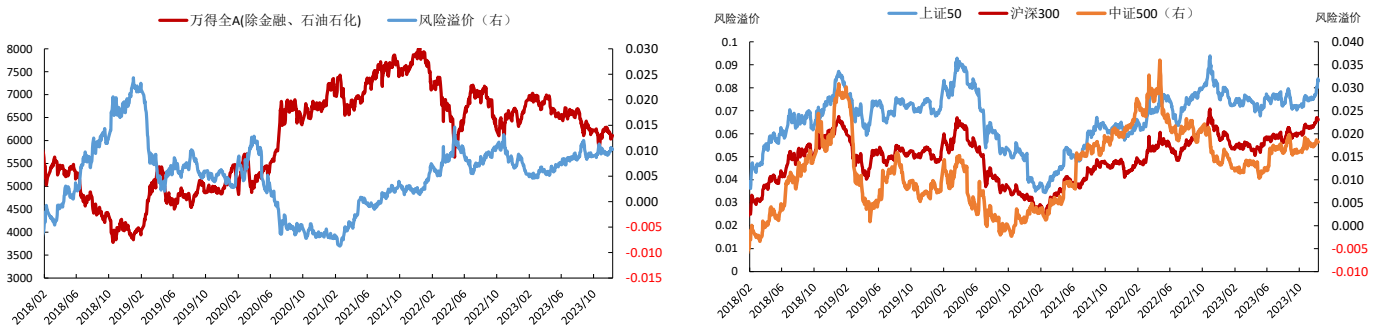
大类资产表现

类别	名称	日涨跌幅%	月内涨跌幅%	年内涨跌幅 (%)	近一年走势
权益	上证指数	0.40	-0.87	-2.78	
	上证50	0.54	-2.57	-12.53	
	沪深300	0.21	-1.99	-11.49	
	中证500	0.02	0.38	-5.09	
	标普500	0.46	1.66	20.95	
	恒生指数	1.07	-3.92	-17.22	
	德国DAX	-0.02	3.55	20.60	
	日经225	0.16	-1.92	25.86	
固收类	英国富时100	-0.03	1.19	1.22	
	印度SENSEX30	0.00	0.00	0.00	
	10年期国债期货	-0.02	0.29	1.99	
	5年期国债期货	-0.01	0.14	1.00	
	2年期国债期货	-0.00	0.03	0.10	
商品类	CRB商品指数	-1.41	-5.68	-7.08	
	WTI原油	0.00	-5.48	-11.26	
	伦敦现货金	0.00	-2.68	8.71	
	LME铜	0.00	-1.49	-0.37	
	Wind商品指数	0.19	-1.15	-0.55	
其他	美元指数	-0.26	0.30	0.31	
	CBOE波动率	0.00	-2.24	-41.72	

主要大宗商品走势



股市风险偏好



免责声明:

本报告中的信息均来源于公开资料, 我公司对这些信息的准确性和完整性不作任何保证。报告中的内容和意见仅供参考, 并不构成对所述品种买卖的出价或征价。我公司及其雇员对使用本报告及其内容所引发的任何直接或间接损失概不负责。本报告仅向特定客户传递, 版权归冠通期货所有。未经我公司书面许可, 任何机构和个人均不得以任何形式翻版、复制、引用或转载。如引用、转载、刊发, 须注明出处为冠通期货股份有限公司。

冠通期货研究咨询部

王 静, 执业资格编号F0235424/Z0000771

联系方式: 010-85356618