

热点资讯

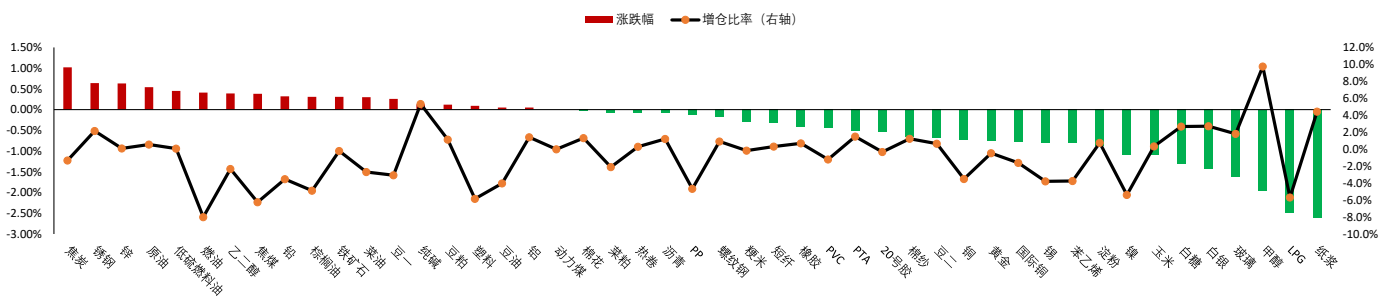
- 1、国务院办公厅印发《关于加快内外贸一体化发展的若干措施》，支持外贸企业拓展国内市场，组织开展外贸优品拓内销系列活动。支持内贸企业采用跨境电商、市场采购贸易等方式开拓国际市场。深化内外贸一体化试点，鼓励加大内外贸一体化相关改革创新力度。培育内外贸一体化企业，支持供应链核心企业带动上下游企业协同开拓国内国际市场。加大财政金融支持力度，落实有关财政支持政策，积极支持内外贸一体化发展。
- 2、据国家统计局，2023年全国粮食总产量13908.2亿斤，再创历史新高，比上年增加177.6亿斤，增长1.3%，连续9年稳定在1.3万亿斤以上。
- 3、央行周一开展2850亿元7天期逆回购操作，中标利率为1.80%，当日有670亿元逆回购到期，因此实现净投放2180亿元。
- 4、据期货日报，广期所相关负责人透露，当前产业客户交割意愿较为强烈。截至12月10日，碳酸锂期货意向交割量达1.05万吨。

重点关注

纸浆、LPG、甲醇、玻璃、白银、白糖、焦炭

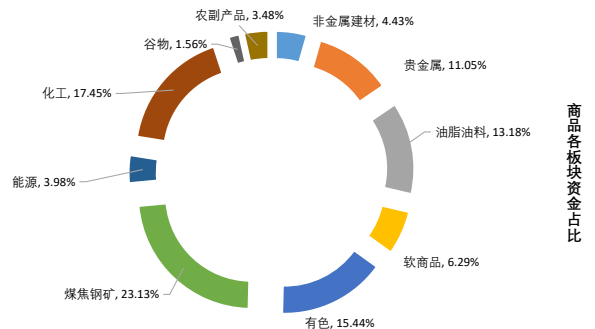
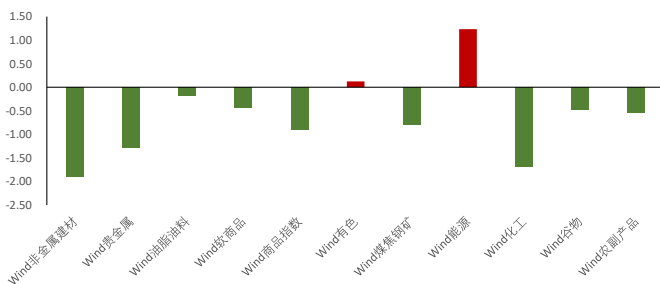
夜盘表现

商品期货主力合约夜盘涨跌幅

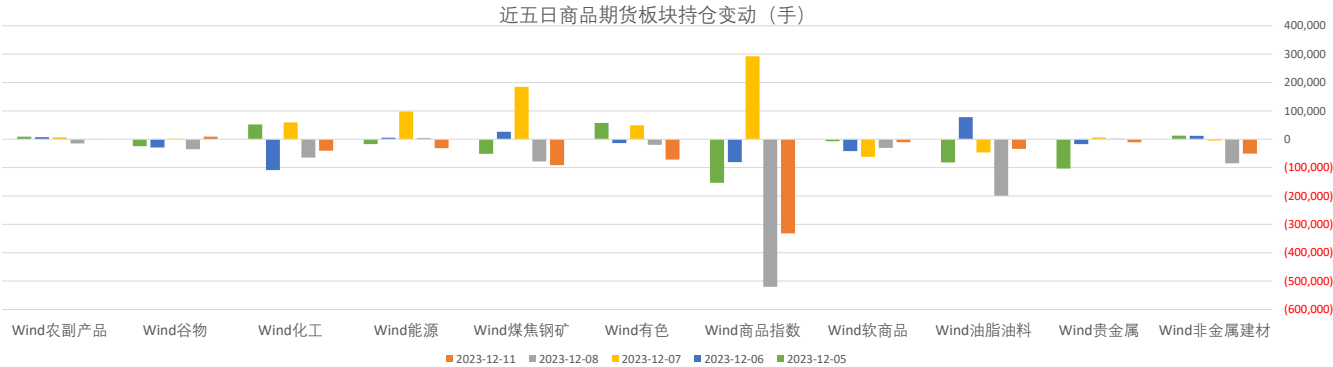


板块表现

板块涨跌幅 (%)



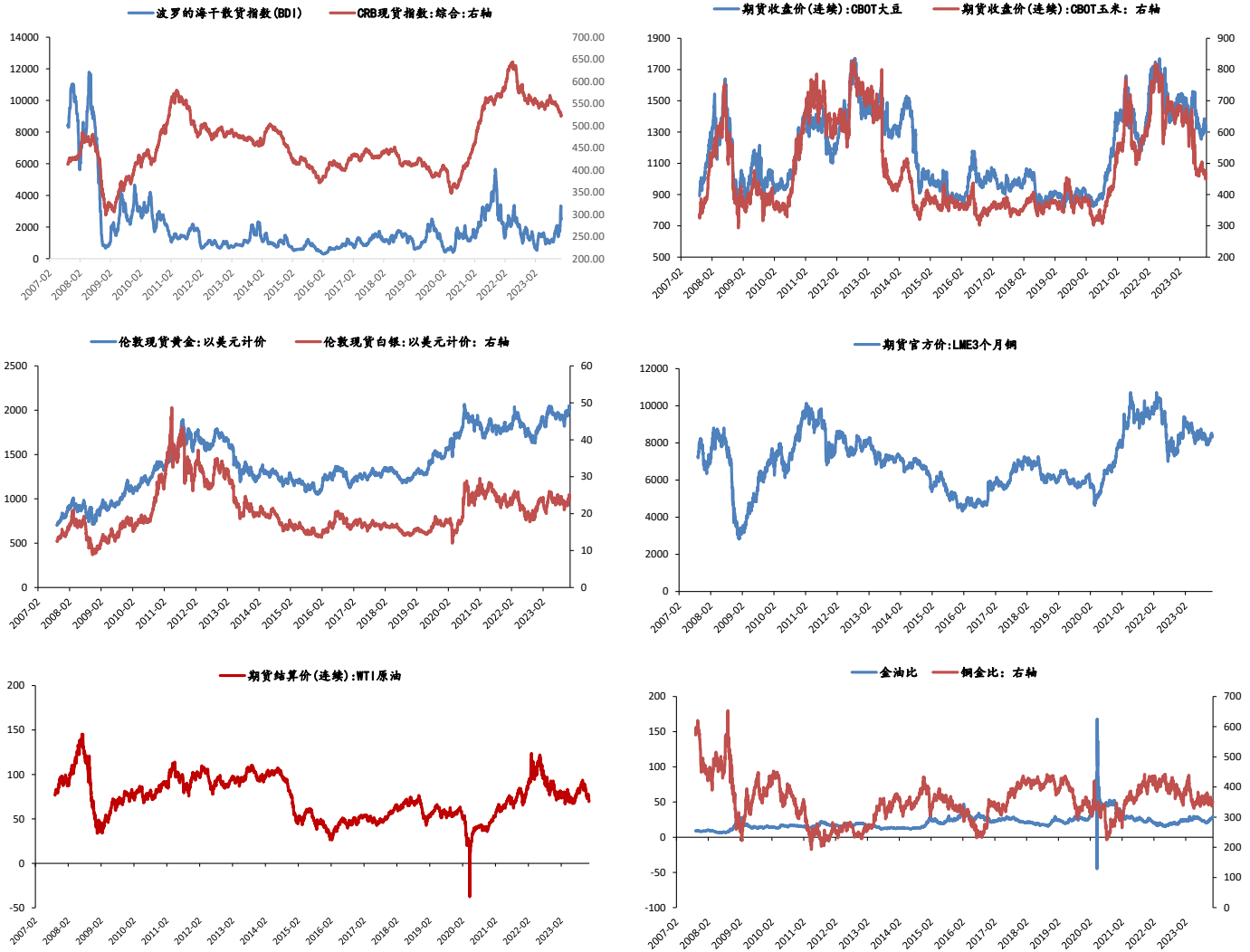
板块持仓



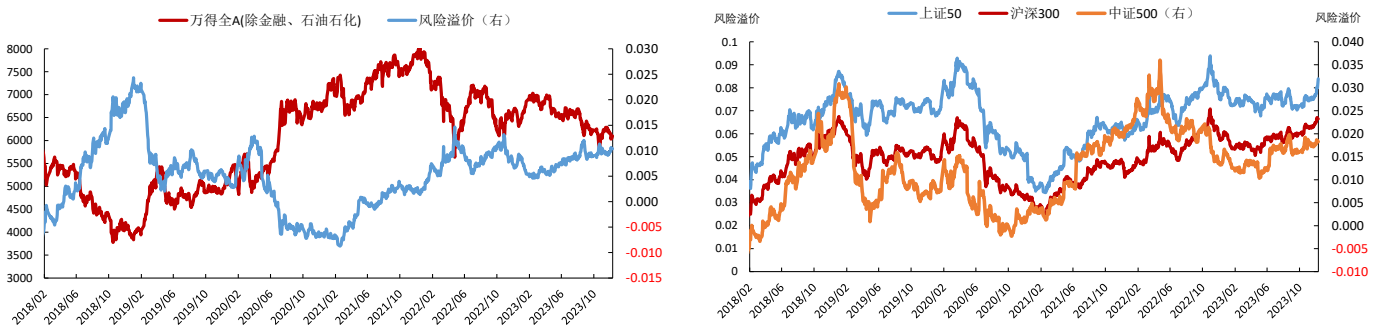
大类资产表现

类别	名称	日涨跌幅%	月内涨跌幅%	年内涨跌幅 (%)	近一年走势
权益	上证指数	0.74	-1.26	-3.17	
	上证50	0.48	-3.10	-13.00	
	沪深300	0.59	-2.20	-11.68	
	中证500	1.22	0.36	-5.11	
	标普500	0.39	1.20	20.39	
	恒生指数	-0.81	-4.94	-18.10	
	德国DAX	0.21	3.57	20.62	
	日经225	1.50	-2.08	25.67	
固收类	英国富时100	-0.13	1.22	1.25	
	印度SENSEX30	0.00	0.00	0.00	
	10年期国债期货	0.19	0.33	2.02	
	5年期国债期货	0.13	0.16	1.01	
	2年期国债期货	0.04	0.03	0.10	
商品类	CRB商品指数	-0.40	-4.34	-5.75	
	WTI原油	0.00	-5.67	-11.44	
	伦敦现货金	0.00	-1.56	9.96	
	LME铜	0.00	-0.37	0.76	
	Wind商品指数	-0.91	-1.34	-0.74	
其他	美元指数	0.08	0.56	0.57	
	CBOE波动率	0.00	-4.41	-43.01	

主要大宗商品走势



股市风险偏好



免责声明:

本报告中的信息均来源于公开资料, 我公司对这些信息的准确性和完整性不作任何保证。报告中的内容和意见仅供参考, 并不构成对所述品种买卖的出价或征价。我公司及其雇员对使用本报告及其内容所引发的任何直接或间接损失概不负责。本报告仅向特定客户传递, 版权归冠通期货所有。未经我公司书面许可, 任何机构和个人均不得以任何形式翻版、复制、引用或转载。如引用、转载、刊发, 须注明出处为冠通期货股份有限公司。

冠通期货研究咨询部

王 静, 执业资格编号F0235424/Z0000771

联系方式: 010-85356618