

【冠通研究】

承压震荡运行，关注成本支撑情况

制作日期：2023 年 12 月 5 日

【策略分析】

承压震荡运行，关注成本支撑情况

盘面上，市场悲观情绪发酵，商品市场涨少跌多，黑色系大幅低开后震荡运行，螺纹钢收阴。目前看，前期支撑成材偏强运行的两个主要驱动近期有所弱化；一方面宏观利好被充分消化后，伴随着黑色系的监管加严，市场情绪逐渐转弱；另一方面，成本端铁矿石在监管压力下承压运行，加上铁水下滑预期，成本端对成材的推涨作用放缓。随着前期这两个驱动逻辑的走弱，加之螺纹钢自身基本面矛盾的加大，短期螺纹钢或跟随成本端承压震荡偏弱。操作上，观望为主，如果盘面大幅回调，可关注建议虚拟库存的机会。关注成本端变动和宏观情绪边际变动。

【期现行情】



数据来源：博易大师，冠通期货

期货方面：螺纹钢主力 RB2405 合约大幅低开后震荡运行，最终收盘于 3899 元/吨，-36 元/吨，涨跌幅-0.91%，成交量为 51.7 万手，持仓量为 113.14 万手，-3177 手。持仓方面，今日螺纹钢 RB2310 合约前二十名多头持仓为 696737，-723 手；前二十名空头持仓为 694855，-19115 手，多减空减。

本公司具备期货交易咨询业务资格，请务必阅读最后一页免责声明。

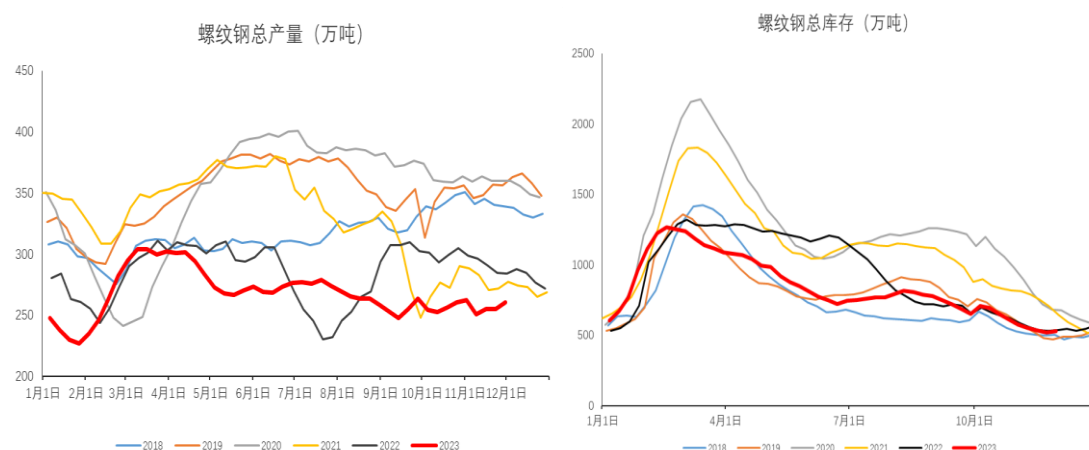
现货方面：今日国内螺纹钢小幅下跌为主，上海地区螺纹钢现货价格为 4010 元/吨，较上个交易日-10 元/吨。上个交易日建材成交表现偏弱。

基差方面：主力合约上海地区螺纹钢基差为 140 元/吨，基差-9 元/吨，目前基差处于历年同期偏低水平。

【基本面跟踪】

产业方面：根据 Mysteel 数据，截止 12 月 1 日，产量 260.904 万吨，+6.604 万吨，同比-8.2%；表需为 252.14 吨，-14.75 万吨，同比-9.8%；社库 360.27 吨，+2.03 吨；厂库 168.32 万吨，+6.73 万吨；总库存 528.59 万吨，环比+8.76 万吨。

螺纹钢产增需降，库存由去库转向累库。供应有所回升，增量主要来自长流程，短流程供应小幅下滑，随着需求压力逐渐加大，预计供应增量有限。表需连续第四周下滑，处于近几年同期偏低水平，高频成交数据偏弱，淡季特征明显。北方需求季节性回落，需求下滑加速，预计短期仍有一定回落空间。螺纹钢库存开始转向累库，整体库存水平虽不高，但累库态势有望延续。



数据来源: 钢联, 冠通期货

冠通期货 研究咨询部 王静

执业资格证书编号：F0235424/ Z0000771

冠通期货 研究咨询部 张娜

执业资格证书编号：F03104186

本报告发布机构

—冠通期货股份有限公司（已获中国证监会许可的期货交易咨询业务资格）

免责声明：

本报告中的信息均来源于公开资料，我公司对这些信息的准确性和完整性不作任何保证。报告中的内容和意见仅供参考，并不构成对所述品种买卖的出价或征价。我公司及其雇员对使用本报告及其内容所引发的任何直接或间接损失概不负责。本报告仅向特定客户传送，版权归冠通期货所有。未经我公司书面许可，任何机构和个人均不得以任何形式翻版、复制、引用或转载。

投资有风险，入市需谨慎。

本公司具备期货交易咨询业务资格，请务必阅读最后一页免责声明。