

热点资讯

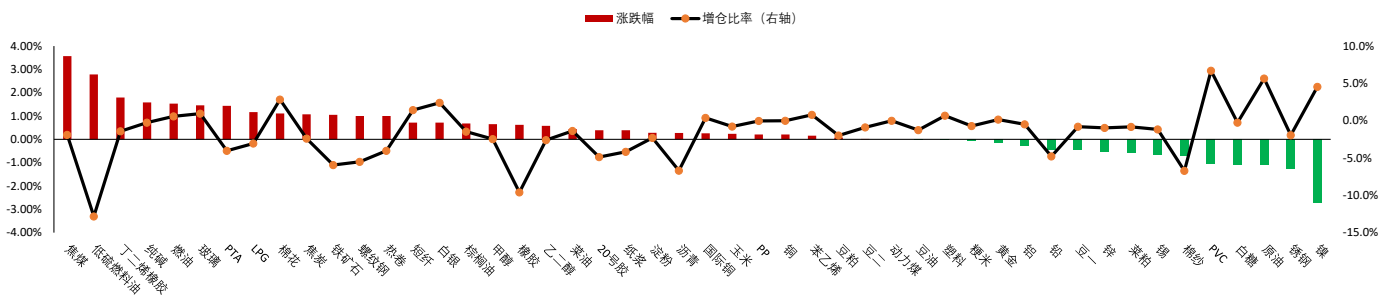
- 1、国家统计局公布数据显示，11月份，我国制造业PMI、非制造业PMI和综合PMI产出指数分别为49.4%、50.2%和50.4%，比10月下降0.1、0.4和0.3个百分点，我国经济景气水平稳中有缓，回升向好基础仍需巩固。调查结果显示，制造业企业中反映市场需求不足的企业占比超六成，市场需求不足仍是当前制造业恢复发展面临的首要困难。
- 2、国家发改委民营经济发展局近日组织召开民营经济专家座谈会，围绕促进民营经济发展壮大有关工作，进行深入研讨交流，并就下一步扎实推动民营经济高质量发展听取意见建议。
- 3、住建部召开住房公积金重点工作推进会强调，当前住房公积金制度面临新的机遇和挑战，要努力做到准确识变、科学应变、主动求变，在推动构建房地产发展新模式中更好发挥住房公积金作用。
- 4、中指研究院发布报告显示，1-11月，TOP100房企销售总额为57379亿元，同比下降14.7%，降幅相比上月扩大1.6个百分点。其中11月单月销售额同比下降29.2%，环比下降0.6%。
- 5、据中国汽车流通协会，11月中国汽车经销商库存预警指数为60.4%，同比下降4.9个百分点，环比上升1.8个百分点，库存预警指数位于荣枯线之上，汽车流通行业处在不景气区间。展望2024年，经销商认为汽车市场有望延续复苏态势。
- 6、近年来，针对铁矿石期现货价格波动较大的情况，大商所持续强化市场交易行为监控和排查，对违反实控关系报备要求、自成交影响价格、传播虚假信息、虚假套期保值交易等违规行为从严查处。

重点关注

双焦、PTA、原油、尿素、玻璃、纯碱、棕榈油

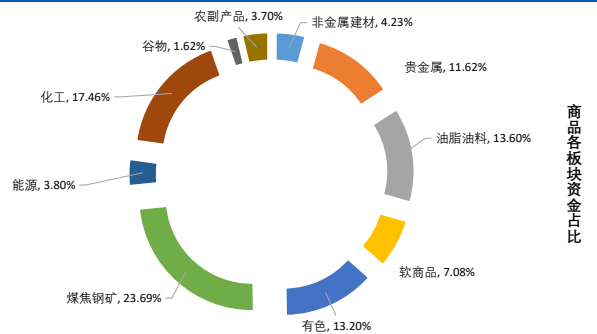
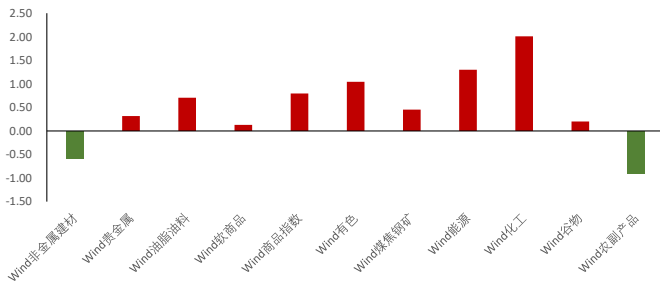
夜盘表现

商品期货主力合约夜盘涨跌幅

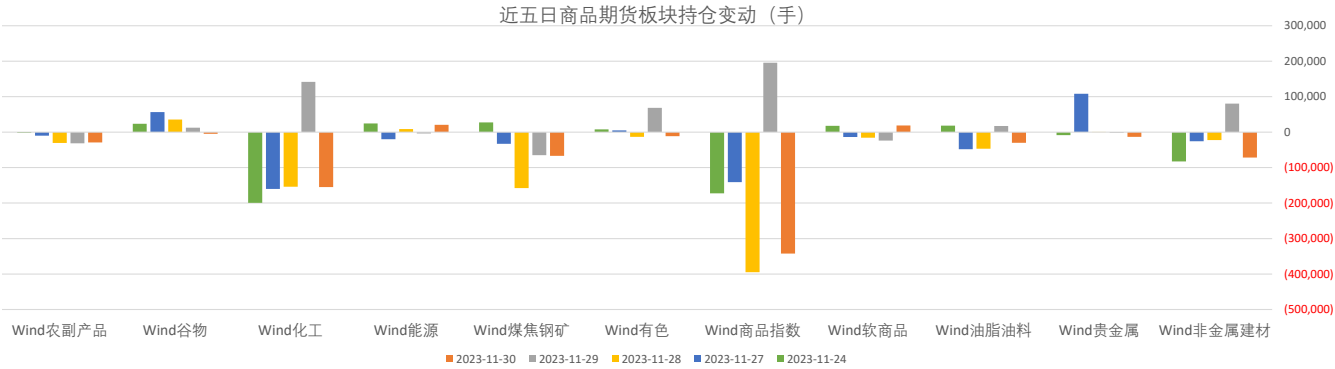


板块表现

板块涨跌幅 (%)



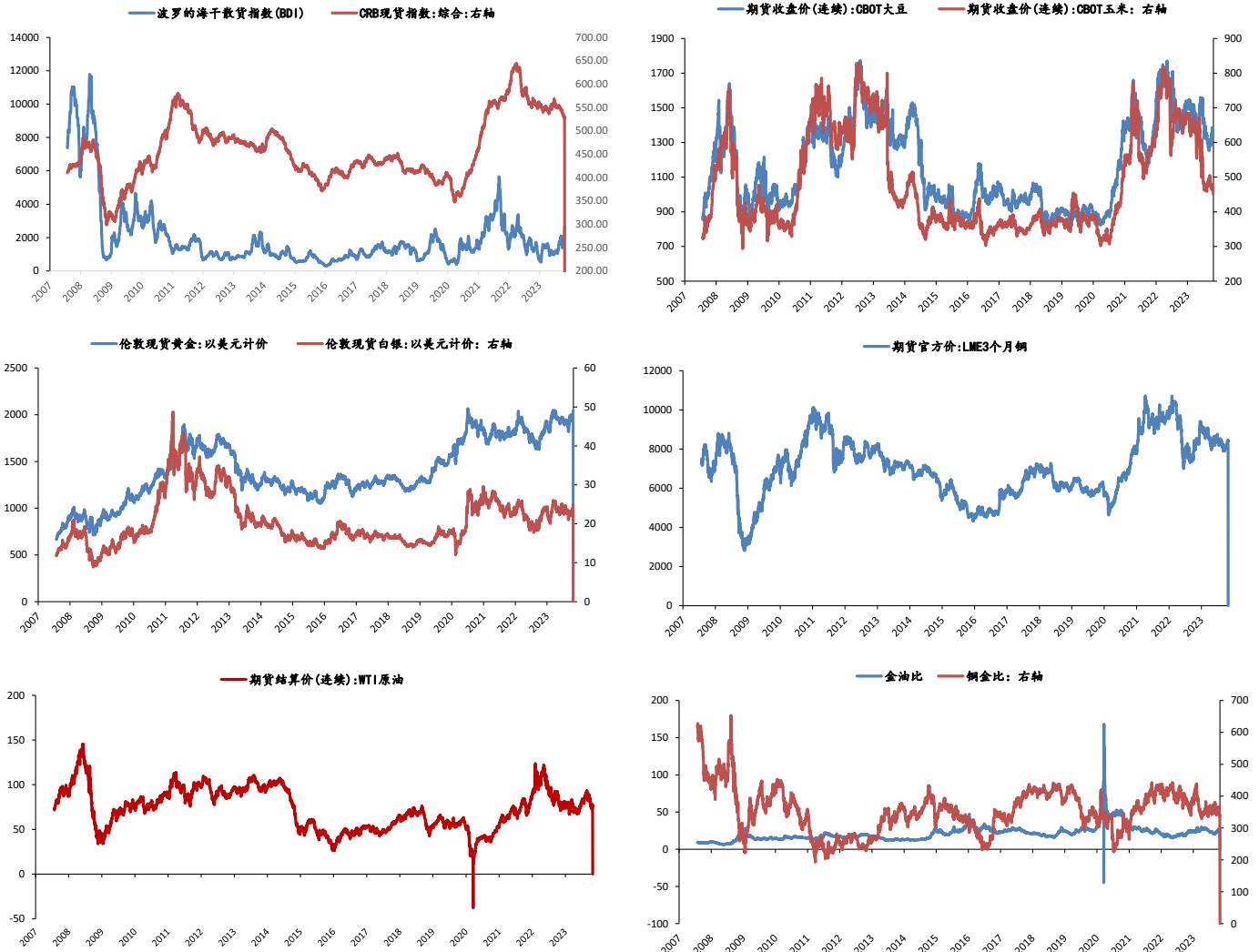
板块持仓



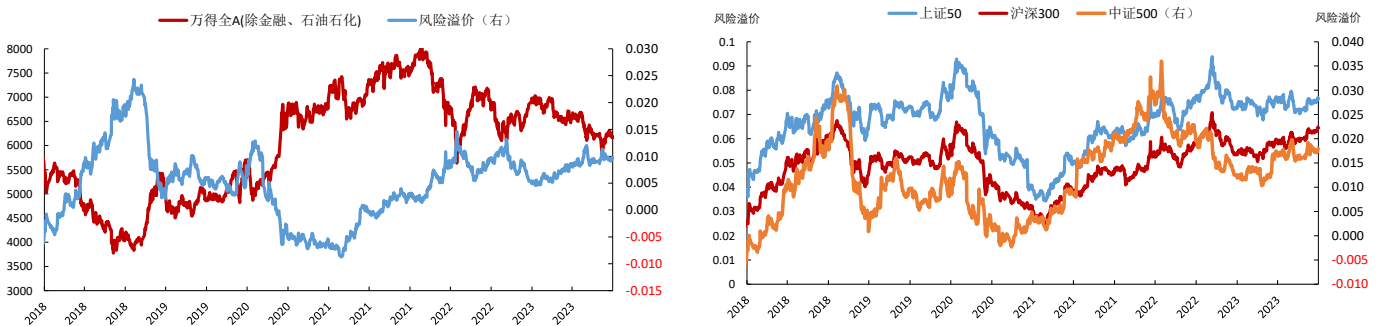
大类资产表现

类别	名称	日涨跌幅%	月内涨跌幅%	年内涨跌幅 (%)	近一年走势
权益	上证指数	0.26	0.00	-1.93	
	上证50	0.33	0.00	-10.22	
	沪深300	0.23	0.00	-9.70	
	中证500	-0.15	0.00	-5.45	
	标普500	0.38	0.00	18.97	
	恒生指数	0.29	0.00	-13.84	
	德国DAX	0.39	0.00	16.56	
	日经225	0.50	0.00	28.33	
	英国富时100	0.41	0.00	0.03	
固收类	印度SENSEX30	0.00	0.00	0.00	
	10年期国债期货	0.00	0.00	1.69	
	5年期国债期货	-0.00	0.00	0.85	
	2年期国债期货	-0.01	0.00	0.07	
商品类	CRB商品指数	-0.65	0.00	-1.48	
	WTI原油	0.00	0.00	-3.33	
	伦敦现货金	0.00	0.00	12.14	
	LME铜	0.00	0.00	0.85	
其他	Wind商品指数	0.80	0.00	0.61	
	美元指数	0.63	0.00	0.02	
	CBOE波动率	0.00	0.00	-40.10	

主要大宗商品走势



股市风险偏好



免责声明:

本报告中的信息均来源于公开资料, 我公司对这些信息的准确性和完整性不作任何保证。报告中的内容和意见仅供参考, 并不构成对所述品种买卖的出价或征价。我公司及其雇员对使用本报告及其内容所引发的任何直接或间接损失概不负责。本报告仅向特定客户传递, 版权归冠通期货所有。未经我公司书面许可, 任何机构和个人均不得以任何形式翻版、复制、引用或转载。如引用、转载、刊发, 须注明出处为冠通期货股份有限公司。

冠通期货研究咨询部

王 静, 执业资格证书F0235424/Z0000771

联系方式: 010-85356618