

热点资讯

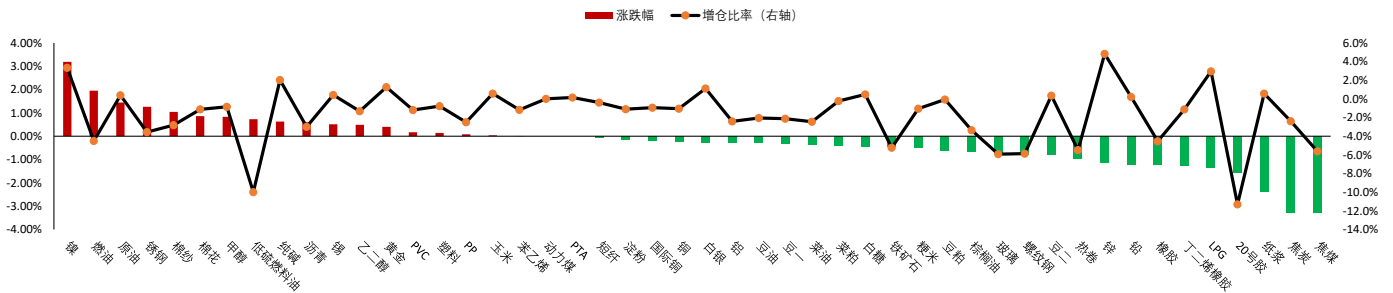
- 1、据央视新闻，28日至29日，习近平总书记在上海市考察调研。他先后考察上海期货交易所、上海科技创新成果展、闵行区新时代城市建设者管理者之家，了解上海增强国际金融中心竞争力、推进国际科技创新中心建设、保障性租赁住房建设等情况。
- 2、据财政部官网消息，2023年10月，全国发行新增债券2267亿元，其中一般债券83亿元、专项债券2184亿元。全国发行再融资债券11696亿元，其中一般债券8229亿元、专项债券3467亿元。
- 3、经合组织上调2023年中国经济增长预期至5.2%，同时预计中国经济增速在2024年为4.7%，略高于9月份的预期。
- 4、全国安全生产电视电话会议29日在京召开。会议要求，要准确把握矿山真实安全状况，强力推进矿山安全整治，对井下井上区域全面排查“过筛子”，尽快消除浴室吊篮等安全隐患，深化矿山重大灾害治理，严厉打击超挖超采、私挖乱采、逃避监管等行为。
- 5、两名欧佩克+消息人士周三表示，欧佩克+将继续就2024年石油政策举行磋商，原定于周四举行的会议不会推迟。
- 6、上期所发布通知，自12月1日起，在螺纹钢、燃料油、白银、热轧卷板、纸浆、天然橡胶、铝和锌期货品种实施交易限额。
- 7、郑商所发布通知，自12月4日结算时起，纯碱期货2401合约的交易保证金标准调整为15%；自12月11日结算时起，交易保证金标准调整为20%。

重点关注

棉花、沥青、尿素、玻璃、镍、碳酸锂、双焦

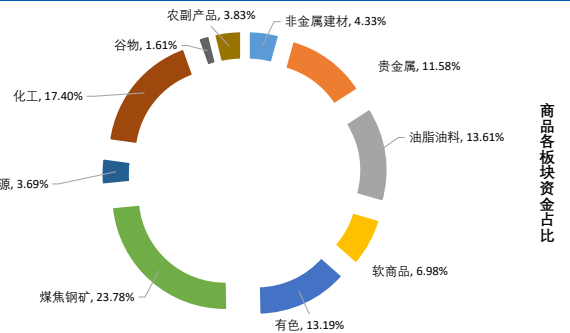
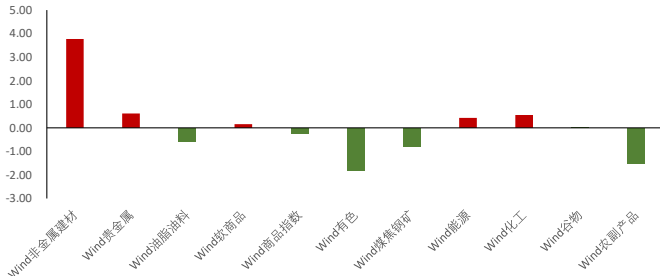
夜盘表现

商品期货主力合约夜盘涨跌幅

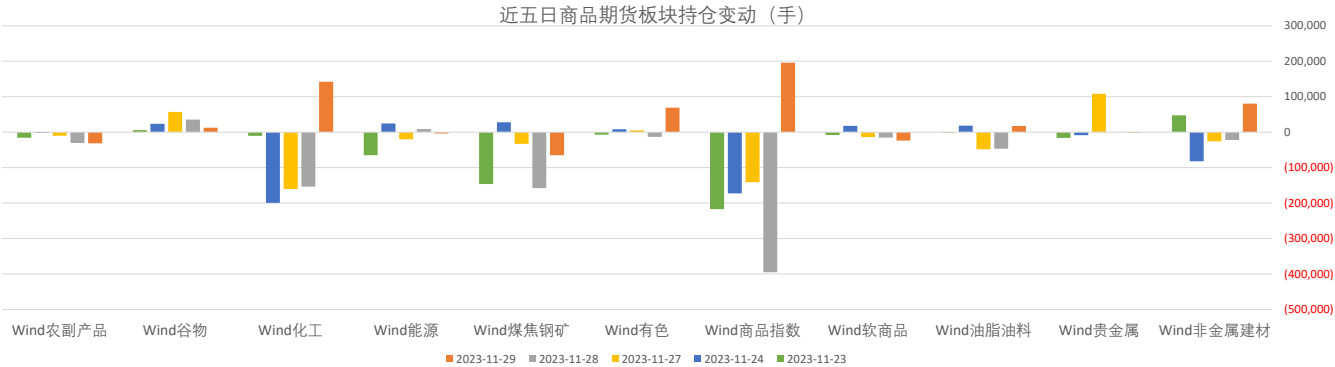


板块表现

板块涨跌幅 (%)



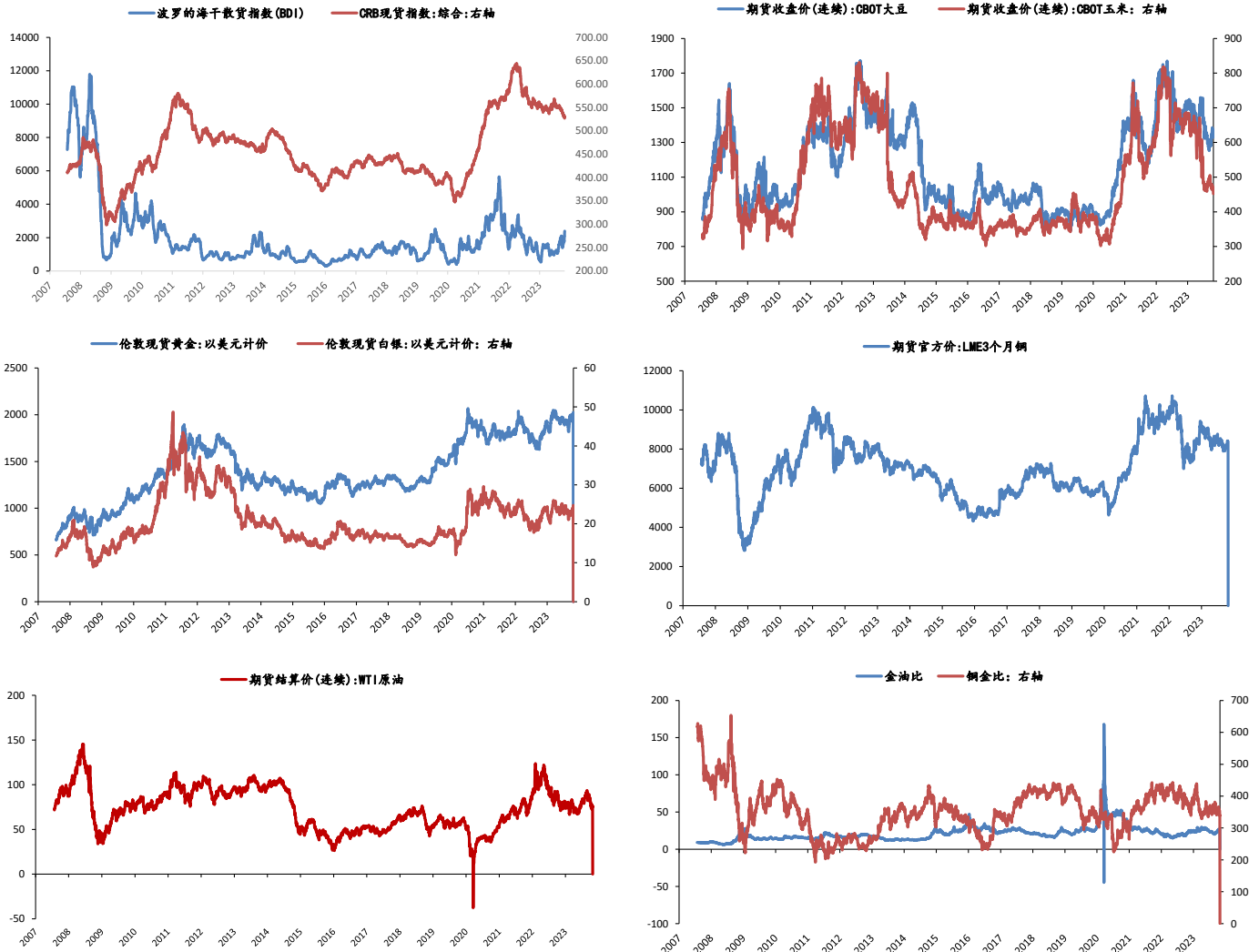
板块持仓



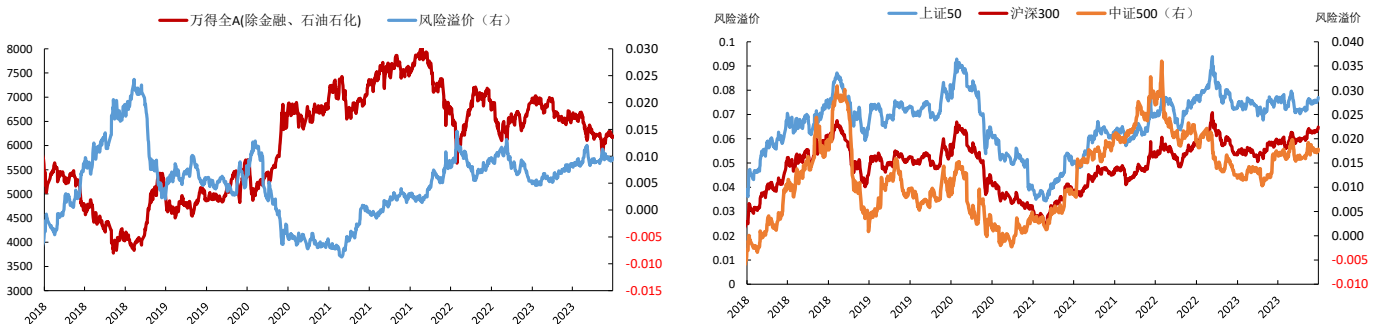
大类资产表现

类别	名称	日涨跌幅%	月内涨跌幅%	年内涨跌幅 (%)	近一年走势
权益	上证指数	-0.56	0.10	-2.19	
	上证50	-0.55	-2.21	-10.52	
	沪深300	-0.86	-2.36	-9.90	
	中证500	-0.68	0.45	-5.31	
	标普500	-0.09	8.51	18.52	
	恒生指数	-2.08	-0.70	-14.09	
	德国DAX	1.09	9.16	16.11	
	日经225	-0.26	7.98	27.69	
固收类	英国富时100	-0.43	1.39	-0.38	
	印度SENSEX30	0.00	0.00	0.00	
	10年期国债期货	0.09	0.00	1.67	
	5年期国债期货	0.07	-0.08	0.86	
	2年期国债期货	0.02	-0.14	0.07	
商品类	CRB商品指数	0.65	-2.03	-0.83	
	WTI原油	0.00	-6.08	-4.80	
	伦敦现货金	0.00	2.88	11.95	
	LME铜	0.00	4.09	0.92	
	Wind商品指数	-0.25	1.63	-0.19	
其他	美元指数	0.13	-3.62	-0.61	
	CBOE波动率	0.00	-30.04	-41.44	

主要大宗商品走势



股市风险偏好



免责声明:

本报告中的信息均来源于公开资料, 我公司对这些信息的准确性和完整性不作任何保证。报告中的内容和意见仅供参考, 并不构成对所述品种买卖的出价或征价。我公司及其雇员对使用本报告及其内容所引发的任何直接或间接损失概不负责。本报告仅向特定客户传递, 版权归冠通期货所有。未经我公司书面许可, 任何机构和个人均不得以任何形式翻版、复制、引用或转载。如引用、转载、刊发, 须注明出处为冠通期货股份有限公司。

冠通期货研究咨询部

王 静, 执业资格证书F0235424/Z0000771

联系方式: 010-85356618