

## 热点资讯

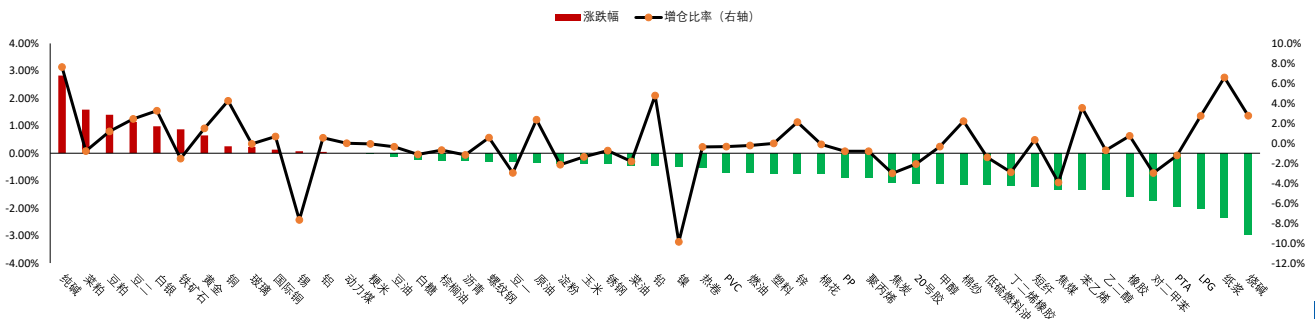
- 1、有市场消息称，监管机构正在起草一份中资房地产商“白名单”，可能涵盖50家规模房企，国有和民营房企会被列入其中，包括新城、万科和龙湖等。11月21日，新京报记者向多家房企求证，部分房企确认了知悉上述“白名单”的存在。
- 2、人据彭博社报道，为防止经济复苏过程中信贷过度扩张，央行日前对商业银行信贷投放节奏进行了指导。据券商中国记者了解，一位深圳某股份制银行人士认为，彭博社可能“误读”了央行的政策。他向记者表示，彭博社这个报道内容，与最近监管层面对银行的一些要求存在明显的相悖之处。保持信贷水平目前已经是最低要求，是底线要求，意思是“不得下降”
- 3、印尼棕榈油协会（GAPKI）周二公布的数据显示，印尼9月棕榈油出口量增至269.3万吨，8月为207.3万吨；产量增至453.7万吨，8月为422.1万吨；库存降至310.3万吨，8月为323.8万吨；生物柴油消费量减少至92.4万吨，8月为95.6万吨。
- 4、远兴能源在互动平台表示，阿拉善天然碱项目第三条生产线暂未投料，计划于11月下旬投料。
- 5、据SMM了解，近期天津、河北地区的部分再生铜杆及精铜杆企业因受环保检查影响发生减产、停产的情况，具体恢复时间不详，但预计影响程度有限。

## 重点关注

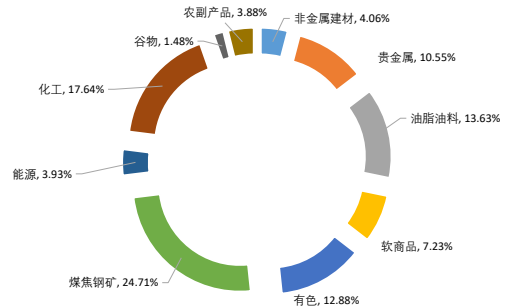
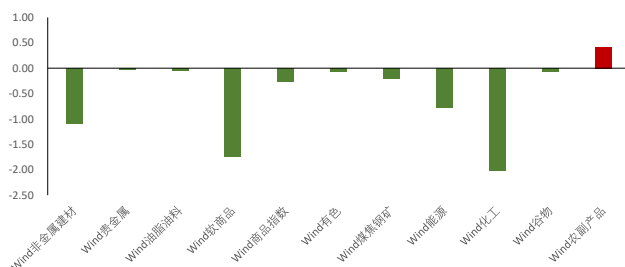
金银、甲醇、棉花、棕榈油、纯碱、螺纹、尿素、纸浆、乙二醇

## 夜盘表现

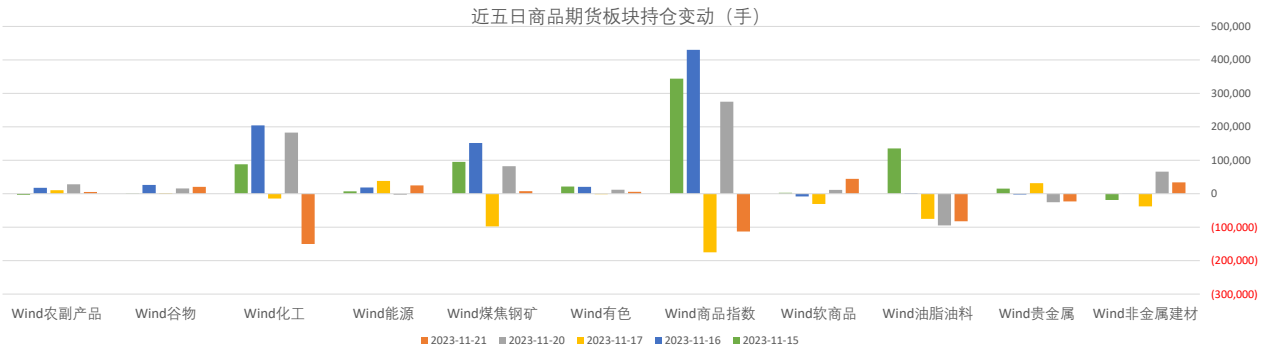
商品期货主力合约夜盘涨跌幅



板块涨跌幅 (%)



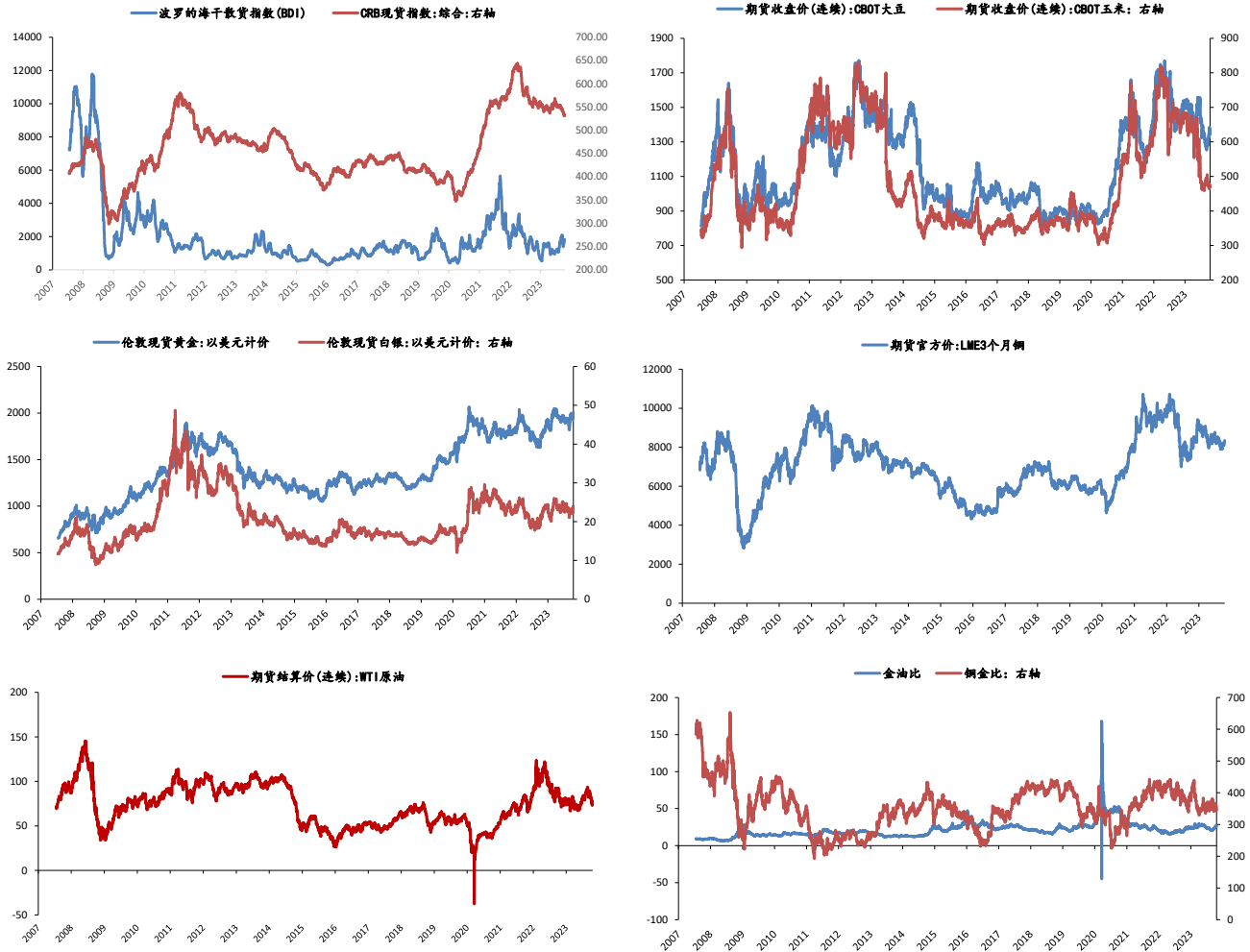
板块持仓



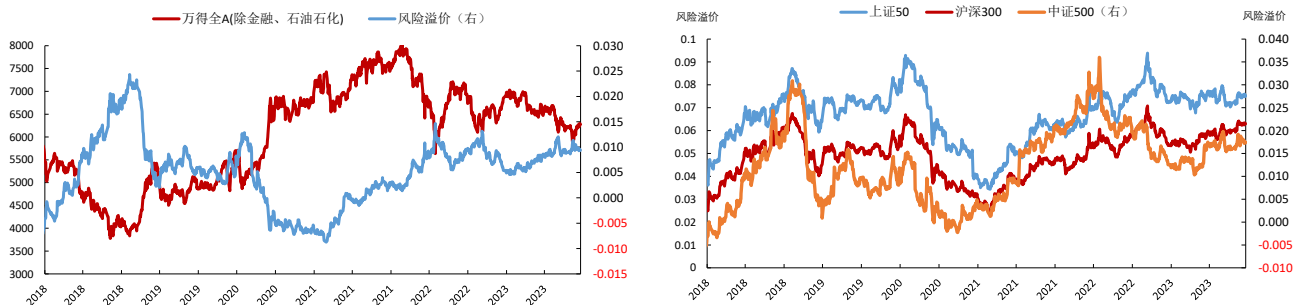
大类资产表现

类别	名称	日涨跌幅	月内涨跌幅	年内涨跌幅 (%)	近一年走势
权益	上证指数	-0.01	1.63	-0.69	
	上证50	0.48	0.20	-8.31	
	沪深300	0.13	0.24	-7.51	
	中证500	-0.33	2.04	-3.81	
	标普500	-0.20	8.21	18.20	
	恒生指数	-0.25	3.63	-10.35	
	德国DAX	-0.01	7.36	14.20	
	日经225	-0.10	8.09	27.82	
	英国富时100	-0.19	2.19	0.41	
	印度SENSEX30	0.00	0.00	0.00	
固收类	10年期国债期货	-0.06	0.21	1.87	
	5年期国债期货	-0.10	-0.01	0.94	
	2年期国债期货	-0.07	-0.23	-0.02	
商品类	CRB商品指数	0.16	-1.45	-0.25	
	WTI原油	0.00	-4.81	-3.51	
	伦敦现货金	1.03	0.73	9.62	
	LME铜	0.00	4.05	0.88	
其他	Wind商品指数	-0.26	2.34	0.51	
	美元指数	0.12	-2.92	0.12	
	CBOE波动率	0.00	-26.07	-38.12	

## 主要大宗商品走势



## 股市风险偏好



免责声明：  
本报告中的信息均来源于公开资料，我公司对这些信息的准确性和完整性不作任何保证。报告中的内容和意见仅供参考，并不构成对所述品种买卖的出价或证价。我公司及其雇员对使用本报告及其内容所引发的任何直接或间接损失概不负责。本报告仅向特定客户传送，版权归冠通期货所有。未经我公司书面许可，任何机构和个人均不得以任何形式翻版、复制、引用或转载。如引用、转载、刊发，须注明出处为冠通期货股份有限公司。

冠通期货研究咨询部  
王 静，执业资格证书号F0235424/Z0000771

联系方式：010-85356618