



## 热点资讯

4、央行11月20日开展2050亿元7天期逆回购操作，中标利率为1.8%。Wind数据显示，当日1130亿元逆回购到期，因此单日净投放920亿元。

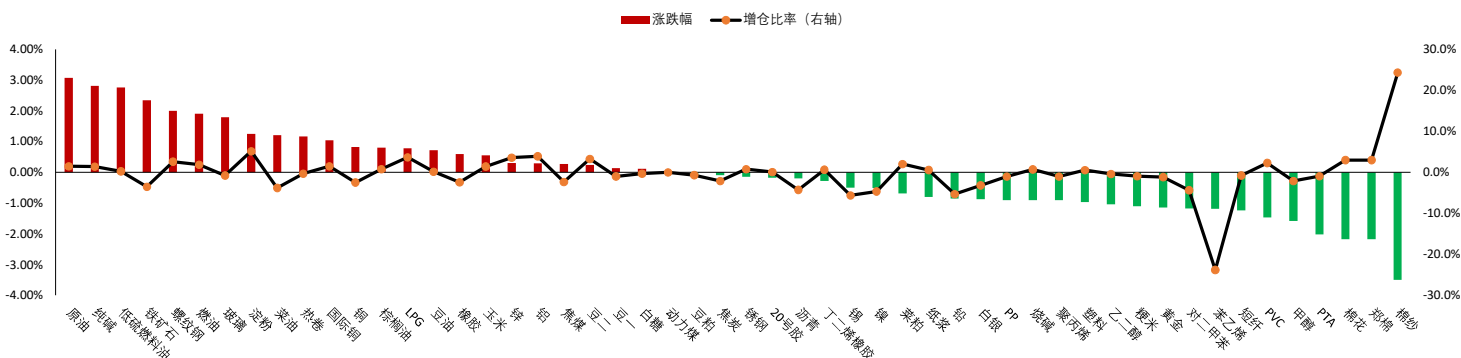
5、郑商所：自11月22日起，非期货公司会员或者客户在红枣期货2312、2401、2403、2405、2407及2409合约上单日开仓交易的最大数量为100手。

## 重点关注

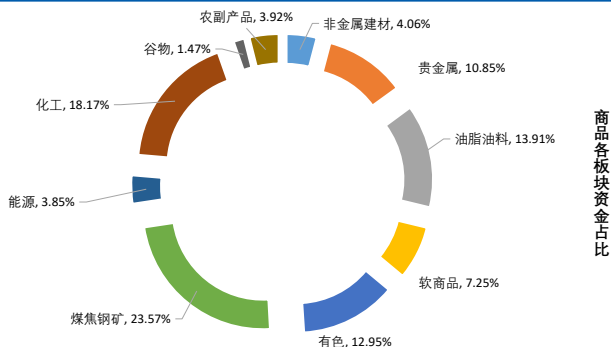
原油、PTA、铁矿石、纯碱、玻璃、尿素、红枣

## 夜盘表现

商品期货主力合约夜盘涨跌幅

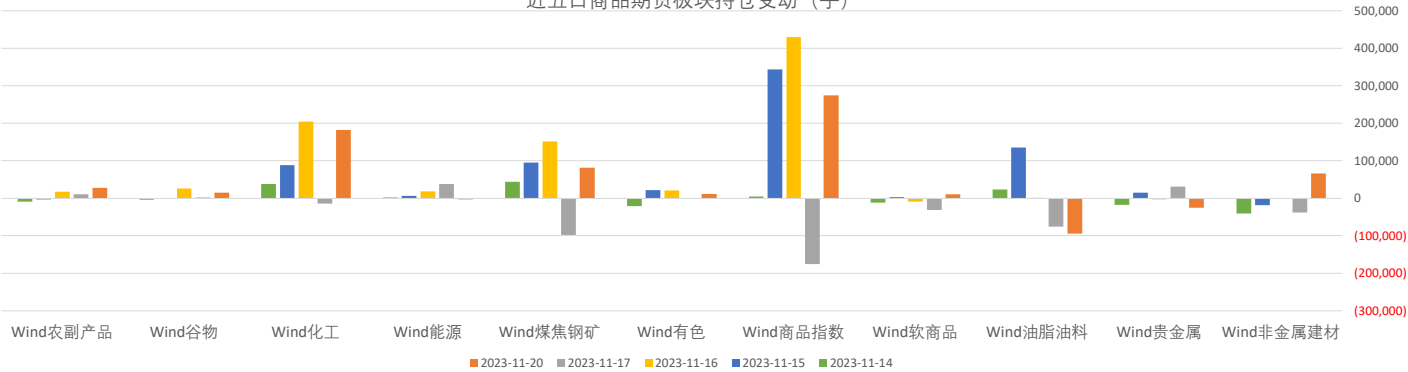


板块涨跌幅 (%)



板块持仓

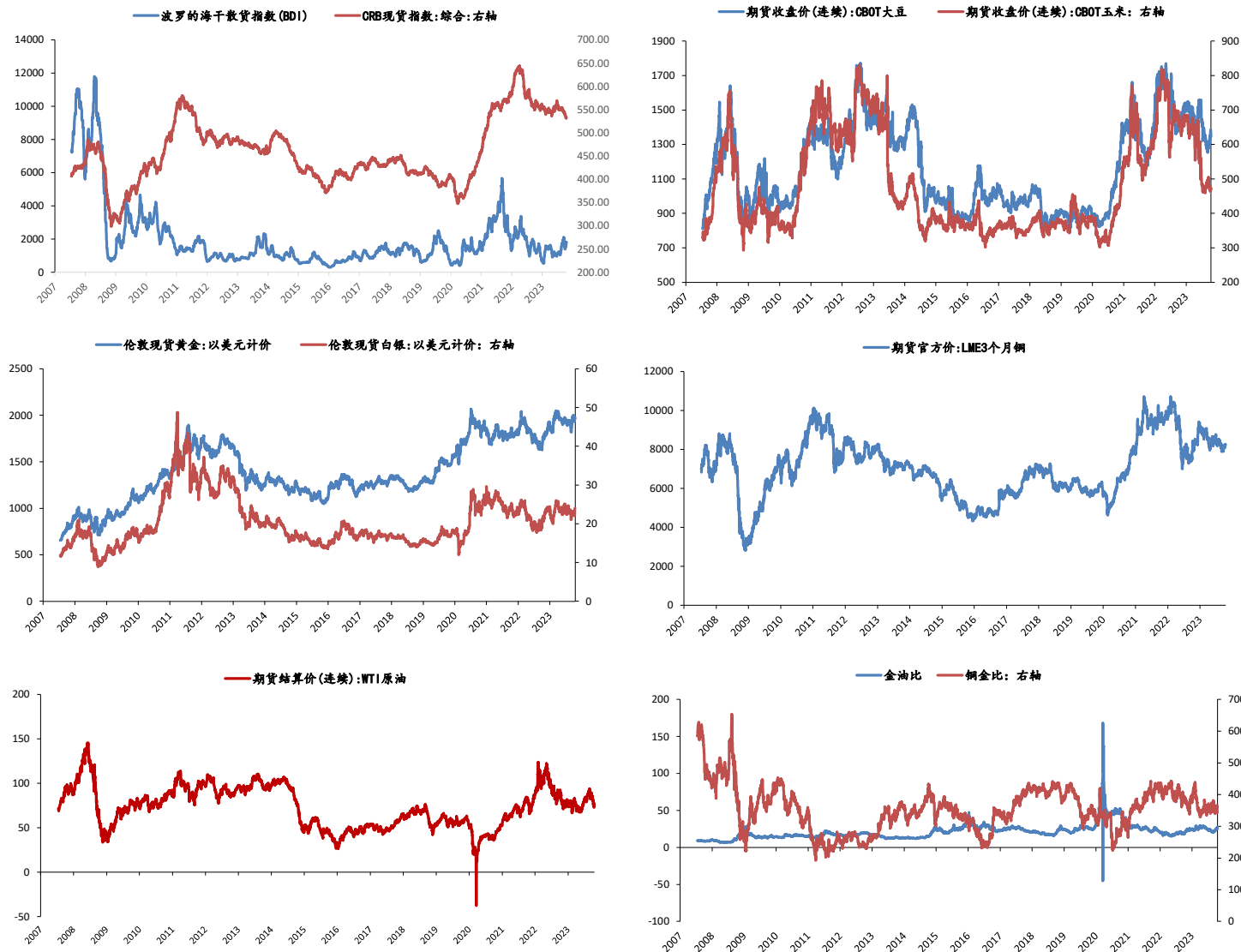
近五日商品期货板块持仓变动（手）



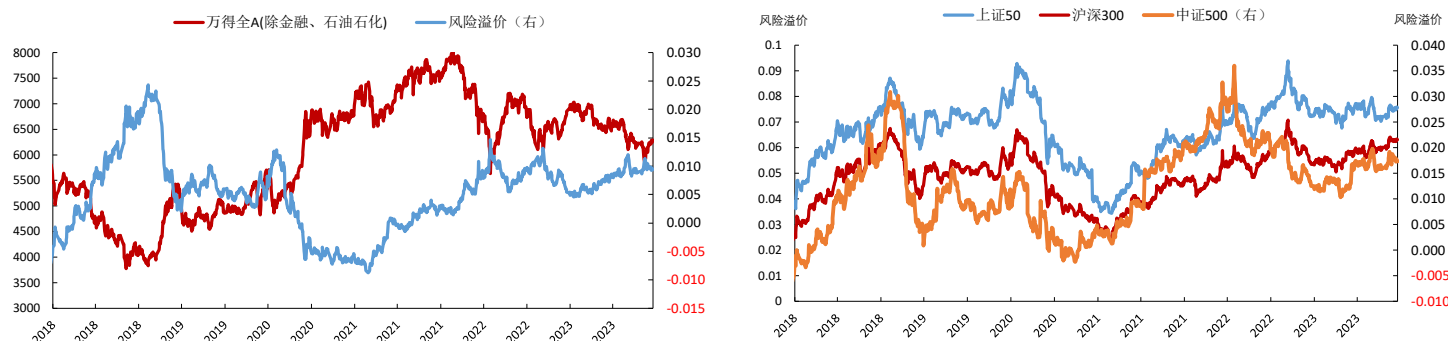
大类资产表现

类别	名称	日涨跌幅%	月内涨跌幅%	年内涨跌幅 (%)	近一年走势
权益	上证指数	0.46	1.64	-0.68	
	上证50	0.27	-0.28	-8.75	
	沪深300	0.23	0.11	-7.63	
	中证500	0.50	2.38	-3.49	
	标普500	0.74	8.43	18.44	
	恒生指数	1.86	3.89	-10.13	
	德国DAX	-0.11	7.37	14.20	
	日经225	-0.59	8.20	27.95	
	英国富时100	-0.11	2.39	0.60	
固收类	印度SENSEX30	0.00	0.00	0.00	
	10年期国债期货	-0.01	0.30	1.97	
	5年期国债期货	-0.09	0.09	1.03	
	2年期国债期货	-0.05	-0.16	0.05	
	CRB商品指数	1.09	-1.61	-0.41	
商品类	WTI原油	0.00	-6.99	-5.72	
	伦敦现货金	0.00	-0.14	8.66	
	LME铜	0.00	2.34	-0.78	
	Wind商品指数	0.51	2.61	0.77	
其他	美元指数	-0.32	-3.03	-0.00	
	CBOE波动率	0.00	-23.93	-36.32	

## 主要大宗商品走势



## 股市风险偏好



免责声明:

本报告中的信息均来源于公开资料, 我公司对这些信息的准确性和完整性不作任何保证。报告中的内容和意见仅供参考, 并不构成对所述品种买卖的出价或征价。我公司及其雇员对使用本报告及其内容所引发的任何直接或间接损失概不负责。本报告仅向特定客户传送, 版权归冠通期货所有。未经我公司书面许可, 任何机构和个人均不得以任何形式翻版、复制、引用或转载。如引用、转载、刊发, 须注明出处为冠通期货股份有限公司。

冠通期货研究咨询部

王 静, 执业资格证号F0235424/Z0000771

联系方式: 010-85356618