

热点资讯

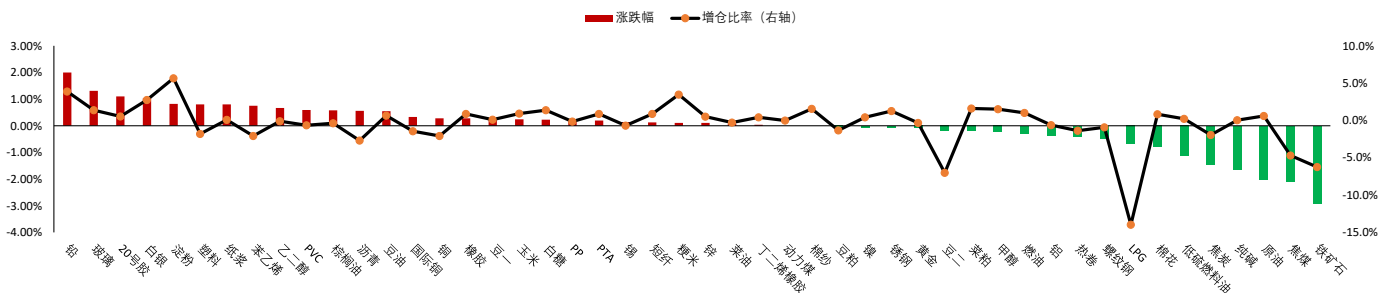
- 1、国家领导人在美国旧金山斐洛里庄园同美国总统拜登举行中美元首会晤。他指出，作为世界上最重要的双边关系，中美关系要放在世界百年变局加速演进这个大背景下来思考和谋划，为两国人民带来福祉，为人类进步展现担当。
- 2、10月份我国经济运行延续持续恢复向好态势。国家统计局公布数据显示，10月份，全国规模以上工业增加值同比增长4.6%，环比加快0.1个百分点；社会消费品零售同比增7.6%，环比加快2.1个百分点；服务业生产指数同比增长7.7%，环比加快0.8个百分点；城镇调查失业率持平于5%。1-10月份，全国固定资产投资同比增长2.9%，房地产开发投资下降9.3%，商品房销售面积下降7.8%。
- 3、中美两国发表《关于加强合作应对气候危机的阳光之乡声明》，决定启动“21世纪20年代强化气候行动工作组”，开展对话与合作，以加速21世纪20年代的具体气候行动。
- 4、财政部发布数据显示，1-10月累计，全国一般公共预算收入187494亿元，同比增长8.1%；其中，国内增值税59676亿元，增长51.8%，主要是去年同期留抵退税较多、基数较低；证券交易印花税1616亿元，下降31.4%；房产税3333亿元，增长10.1%。
- 5、国家能源局发布数据显示，10月份，全社会用电量7419亿千瓦时，同比增长8.4%。1-10月，全社会用电量累计76059亿千瓦时，同比增长5.8%。
- 6、国家统计局数据显示，1-10月份，全国房地产开发投资、商品房销售面积和销售额、房企到位资金等多指标累计降幅继续扩大。统计局新闻发言人刘爱华表示，从数据来看，目前房地产市场仍然处于转型期的调整中，住房刚性需求和改善性需求依然较大。

重点关注

金银、苯乙烯、塑料、沥青、尿素、油脂、棉花

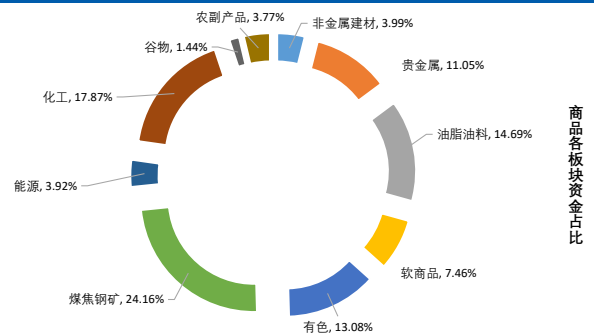
夜盘表现

商品期货主力合约夜盘涨跌幅

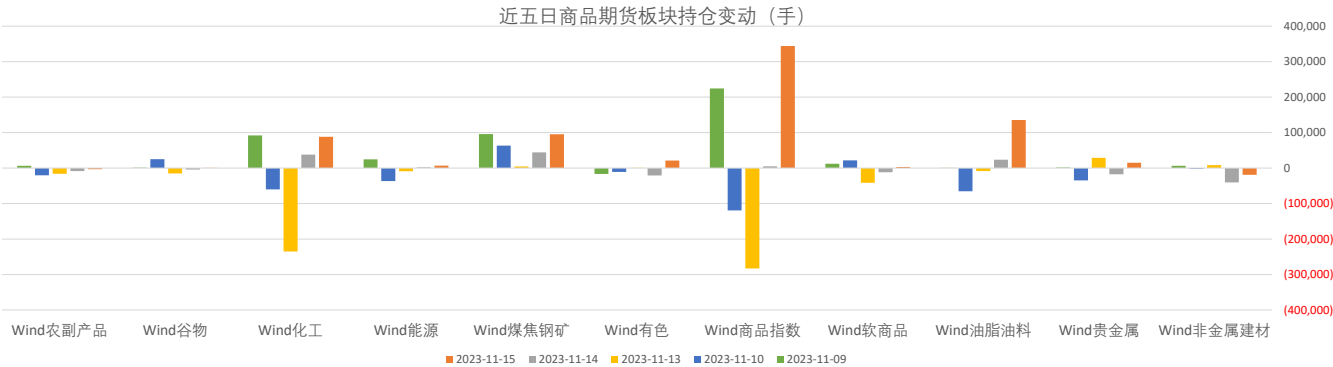


板块表现

板块涨跌幅 (%)



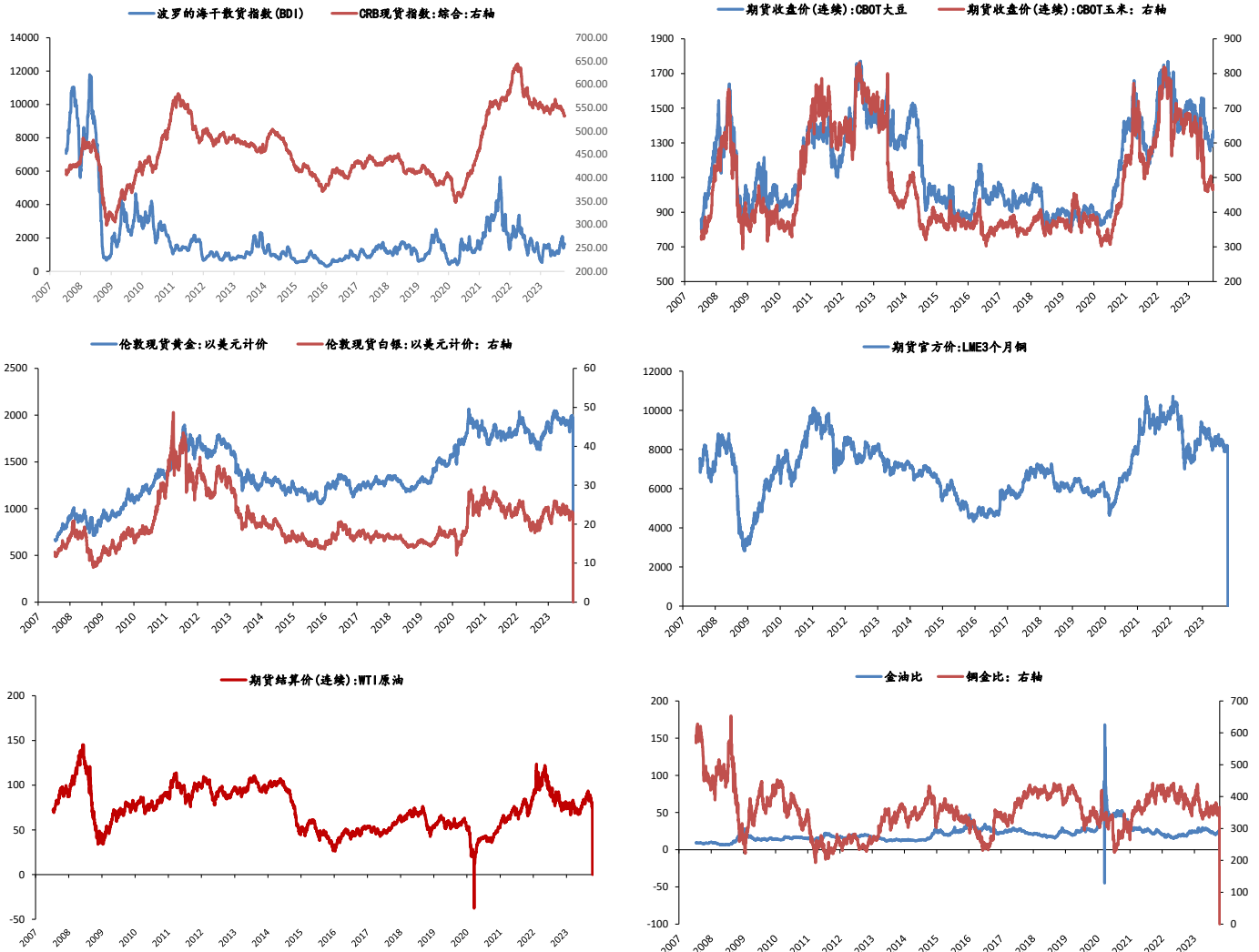
板块持仓



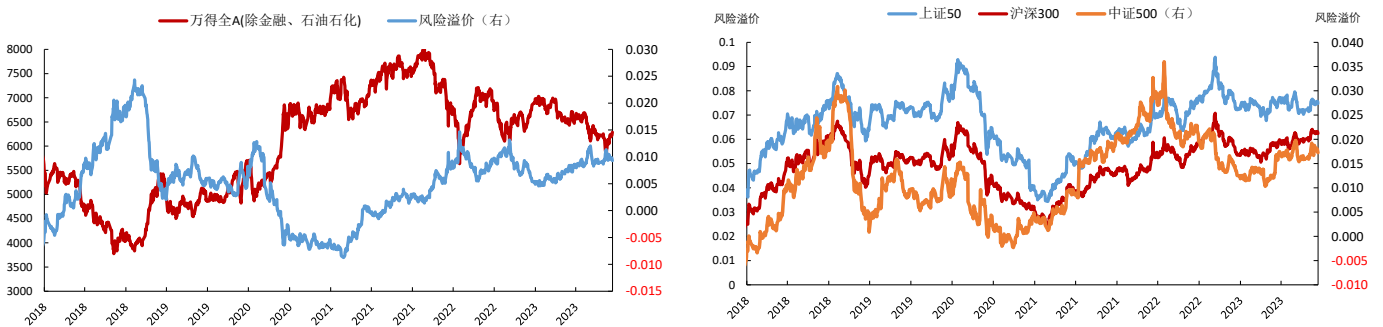
大类资产表现

类别	名称	日涨跌幅%	月内涨跌幅%	年内涨跌幅 (%)	近一年走势
权益	上证指数	0.55	1.79	-0.53	
	上证50	0.86	0.65	-7.90	
	沪深300	0.70	0.97	-6.83	
	中证500	0.60	2.47	-3.41	
	标普500	0.16	7.37	17.28	
	恒生指数	3.92	5.65	-8.61	
	德国DAX	0.86	6.33	13.10	
	日经225	2.52	8.62	28.46	
	英国富时100	0.62	2.26	0.47	
固收类	印度SENSEX30	0.00	0.00	0.00	
	10年期国债期货	0.03	0.18	1.85	
	5年期国债期货	0.01	0.09	1.04	
	2年期国债期货	-0.02	-0.14	0.08	
商品类	CRB商品指数	-0.23	-1.54	-0.33	
	WTI原油	0.00	-4.06	-2.75	
	伦敦现货金	-0.21	-1.23	7.48	
	LME铜	0.00	1.15	-1.93	
其他	Wind商品指数	0.60	2.60	0.77	
	美元指数	0.31	-2.18	0.88	
	CBOE波动率	0.00	-21.94	-34.66	

主要大宗商品走势



股市风险偏好



免责声明:

本报告中的信息均来源于公开资料, 我公司对这些信息的准确性和完整性不作任何保证。报告中的内容和意见仅供参考, 并不构成对所述品种买卖的出价或征价。我公司及其雇员对使用本报告及其内容所引发的任何直接或间接损失概不负责。本报告仅向特定客户传递, 版权归冠通期货所有。未经我公司书面许可, 任何机构和个人均不得以任何形式翻版、复制、引用或转载。如引用、转载、刊发, 须注明出处为冠通期货股份有限公司。

冠通期货研究咨询部

王 静, 执业资格证书F0235424/Z0000771

联系方式: 010-85356618