

【冠通研究】

市场情绪回落，螺纹钢偏弱震荡

制作日期：2023 年 11 月 14 日

【策略分析】

市场情绪回落，螺纹钢偏弱震荡

盘面上，市场情绪回落，今日黑色系偏弱震荡，螺纹钢低开后震荡下跌。短期铁水下方空间相对有限，原料端铁矿石价格坚挺、焦炭提涨带来较好的成本支撑；产业层面库存去化仍是后续潜在风险，但我们认为当下赶工阶段，需求大幅下滑概率较小，累库暂时难以看到。宏观层面，整体上市场氛围偏暖。总体上，螺纹钢多空交织，我们认为库存去化状态尚可情况下，近期主要受宏观情绪影响，短期市场情绪回落，或有回调压力，但是成本支撑下，下方空间或相对有限，四季度宏观层面仍可期待，整体上易涨难跌。操作上，关注回调后做多的机会。关注宏观乐观情绪的持续性。

【期现行情】



数据来源：博易大师，冠通期货

期货方面：螺纹钢主力 RB2401 合约小幅低开后偏弱震荡，最终收盘于 3856 元/吨，-22 元/吨，涨跌幅-0.57%，成交量为 133.2 万手，持仓量为 158.3 万手，-

投资有风险，入市需谨慎。
本公司具备期货交易咨询业务资格，请务必阅读最后一页免责声明。

7610 手。持仓方面，今日螺纹钢 RB2310 合约前二十名多头持仓为 964372, +7945 手；前二十名空头持仓为 951362, -1426 手，多减空增。

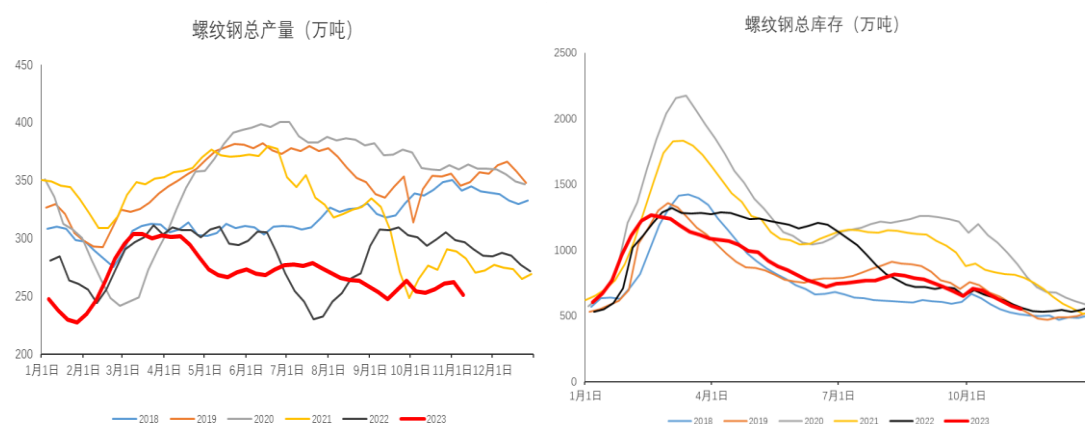
现货方面：今日国内螺纹钢稳中小幅下跌，跌幅 0-30 元/吨，上海地区螺纹钢现货价格为 4020 元/吨，较上个交易日-10 元/吨。上个交易日建材成交表现一般。

基差方面：主力合约上海地区螺纹钢基差为 164 元/吨，基差+6 元/吨，目前基差处于历年同期偏低水平。

【基本面跟踪】

产业方面：根据 Mysteel 数据，截止 11 月 9 日，产量 250.98 万吨，-11.3 万吨，同比-15.34%；表需 278.14 吨，-19.75 万吨，同比-6.63%；社库 380.6 吨，-21.03 吨；厂库 170.55 万吨，-6.13 万吨；总库存 551.15 万吨，环比-27.16 万吨。

螺纹钢产需双降，库存去化收窄。供应减量主要来自长流程，长流程利润修复，预计后续继续减产力度有限，近期电炉利润修复较快，提供一定边际增量，预计短期螺纹产量稳中趋增。表需下滑幅度较大，北方天气转冷，影响施工强度，建材需求季节性回落，高频成交数据跟随市场情绪波动。目前处于北方赶工阶段，从水泥直供量、混凝土发运量来看，基建需求仍有支撑，但随着天气转冷，上方空间有限；地产仍是主要拖累项，整体需求没有较为明显的回升动力。螺纹钢去库幅度收窄，库存去化主要受供应收紧贡献。总体上，螺纹钢基本面矛盾暂时不大，但后续去库态势还需关注。



数据来源: 钢联, 冠通期货

投资有风险，入市需谨慎。
本公司具备期货交易咨询业务资格，请务必阅读最后一页免责声明。

冠通期货 研究咨询部 王静

执业资格证书编号：F0235424/ Z0000771

冠通期货 研究咨询部 张娜

执业资格证书编号：F03104186

本报告发布机构

—冠通期货股份有限公司（已获中国证监会许可的期货交易咨询业务资格）

免责声明：

本报告中的信息均来源于公开资料，我公司对这些信息的准确性和完整性不作任何保证。报告中的内容和意见仅供参考，并不构成对所述品种买卖的出价或征价。我公司及其雇员对使用本报告及其内容所引发的任何直接或间接损失概不负责。本报告仅向特定客户传送，版权归冠通期货所有。未经我公司书面许可，任何机构和个人均不得以任何形式翻版、复制、引用或转载。

投资有风险，入市需谨慎。

本公司具备期货交易咨询业务资格，请务必阅读最后一页免责声明。