

热点资讯

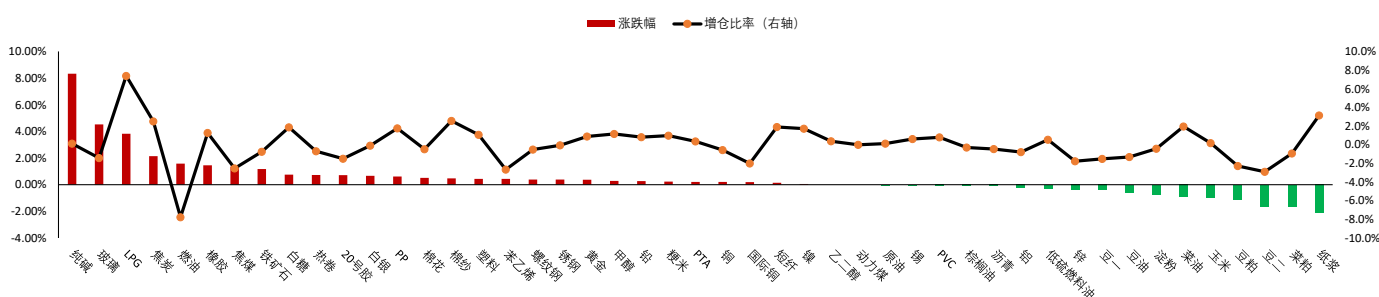
- 1、国家统计局发布数据显示，10月，全国CPI同比下降0.2%，环比下降0.1%。PPI同比下降2.6%，降幅略有扩大，环比由上月上涨0.4%转为持平。受食品价格下跌、节后消费需求回落等因素影响，10月CPI同比涨幅再次转负。统计局副局长盛来运表示，随着总需求回暖、经济恢复，价格也会温和上涨。
- 2、国务院副总理丁薛祥表示，要着力抓好煤炭、天然气生产供应，支持企业增产增供，积极扩大资源进口。进一步做好储煤基地存煤工作，盯住存煤偏低电厂抓紧提高存煤量，扎实做好天然气储备工作。严格抓好能源中长期合同签约履约。
- 3、郑商所：自11月14日结算时起，红枣期货2312、2401、2403、2405、2407及2409合约的交易保证金标准调整为15%，涨跌停板幅度调整为12%；即日增加银行承兑汇票作为尿素交割厂库仓单担保品。
- 4、央行11月9日开展2020亿元7天期逆回购操作，中标利率为1.8%。Wind数据显示，当日1940亿元逆回购到期，因此单日净投放80亿元。

重点关注

纯碱、玻璃、LPG、焦炭、纸浆、菜粕、豆二

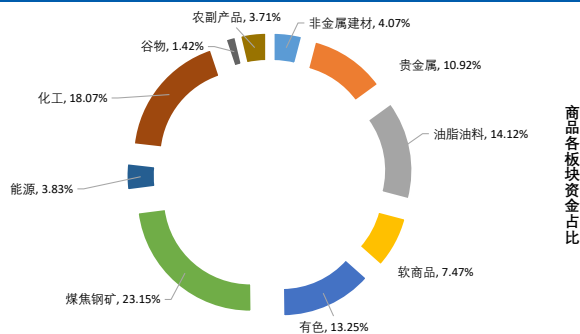
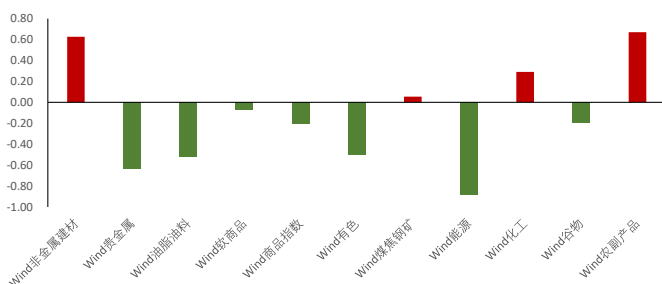
夜盘表现

商品期货主力合约夜盘涨跌幅

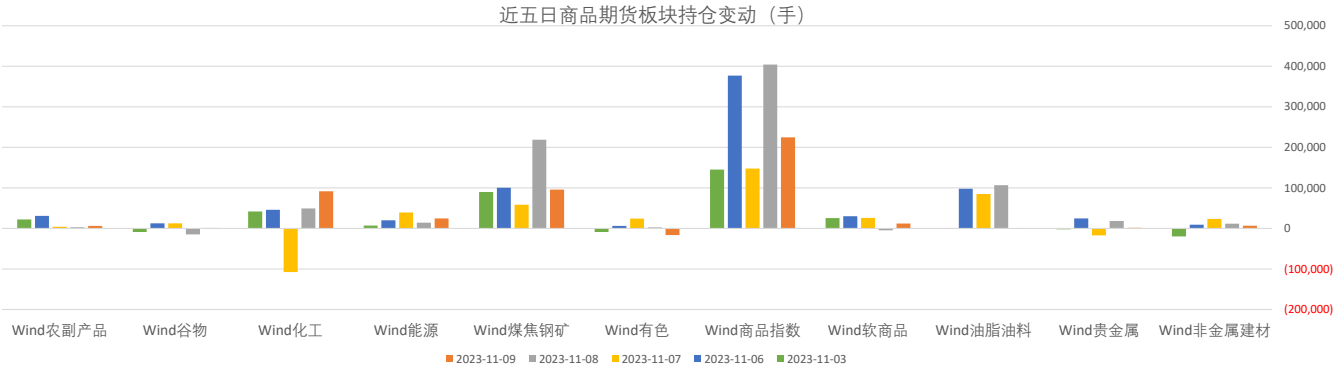


板块表现

板块涨跌幅 (%)



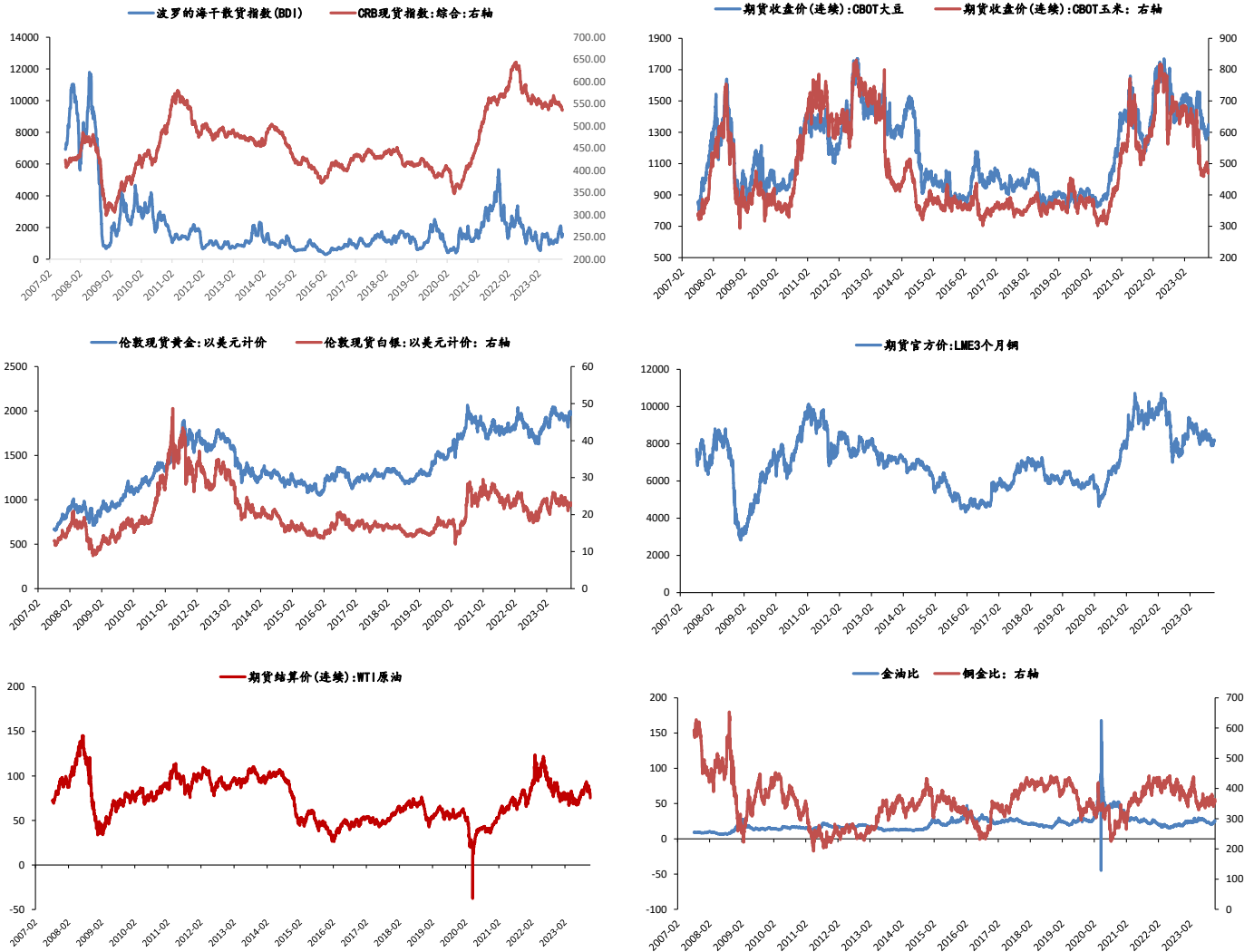
板块持仓



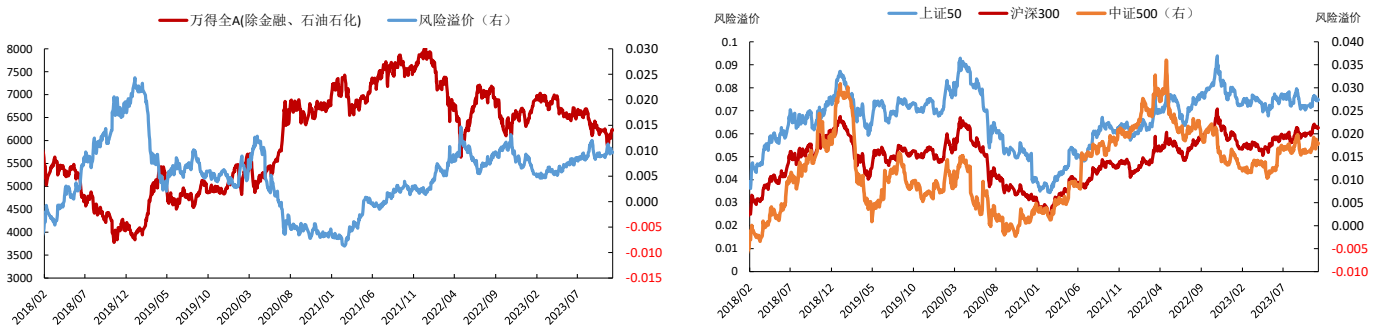
大类资产表现

类别	名称	日涨跌幅%	月内涨跌幅%	年内涨跌幅 (%)	近一年走势
权益	上证指数	0.03	1.14	-1.16	
	上证50	-0.02	1.03	-7.55	
	沪深300	0.05	1.13	-6.68	
	中证500	-0.28	1.15	-4.65	
	标普500	-0.81	3.66	13.23	
	恒生指数	-0.33	2.33	-11.48	
	德国DAX	0.81	3.66	10.26	
	日经225	1.49	5.79	25.11	
固收类	英国富时100	0.73	1.83	0.05	
	印度SENSEX30	0.00	0.00	0.00	
	10年期国债期货	-0.03	0.22	1.89	
	5年期国债期货	-0.02	0.10	1.05	
	2年期国债期货	-0.05	-0.09	0.12	
商品类	CRB商品指数	0.00	-2.76	-1.57	
	WTI原油	0.00	-7.31	-6.04	
	伦敦现货金	0.00	-1.72	6.95	
	LME铜	0.00	-0.16	-3.20	
	Wind商品指数	-0.20	1.23	-0.58	
其他	美元指数	0.35	-0.77	2.33	
	CBOE波动率	0.00	-20.34	-33.32	

主要大宗商品走势



股市风险偏好



免责声明:

本报告中的信息均来源于公开资料, 我对这些信息的准确性和完整性不作任何保证。报告中的内容和意见仅供参考, 并不构成对所述品种买卖的出价或征价。我及其雇员对使用本报告及其内容所引发的任何直接或间接损失概不负责。本报告仅向特定客户传递, 版权归冠通期货所有。未经我书面许可, 任何机构和个人均不得以任何形式翻版、复制、引用或转载。如引用、转载、刊发, 须注明出处为冠通期货股份有限公司。

冠通期货研究咨询部

王 静, 执业资格证书F0235424/Z0000771

联系方式: 010-85356618