

## 热点资讯

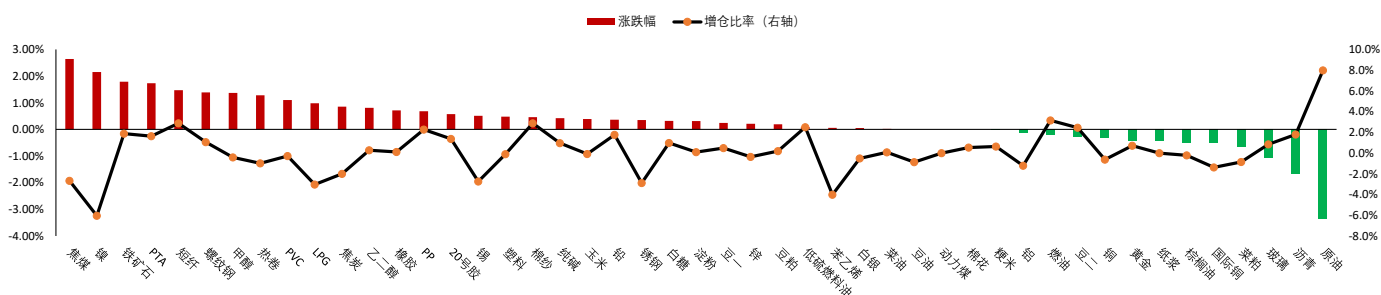
- 1、证监会主席易会满在2023金融街论坛年会发言，系统阐述下一阶段资本市场加强监管的方向，明确将突出重典治本、突出改革开路、突出能力提升、突出合力发挥，不断提升监管适应性、针对性，守牢风险底线，维护资本市场平稳运行。
- 2、沪深交易所五方面优化再融资规则，进一步严格再融资监管。一是严格限制存在破发、破净情形上市公司再融资。二是从严要求连续亏损上市公司的融资间隔期。三是限制财务性投资金额较高上市公司的融资规模。四是要求前次募集资金已得到充分使用。五是严格把关再融资募集资金投向主业。
- 3、巴西全国谷物出口商协会（Anec）预计，巴西11月大豆出口量为515万吨，去年同期为192万吨；11月5日-11月11日期间，巴西大豆出口量为177.8万吨，上周为149.04万吨。
- 4、外交部发言人汪文斌回应“中美领导人计划在旧金山APEC峰会期间举行会谈”称，中美双方都同意朝着实现旧金山元首会晤共同努力。

## 重点关注

原油、沥青、玻璃、焦煤、镍、铁矿石、PTA

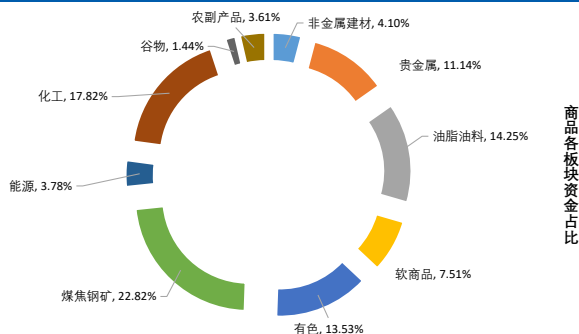
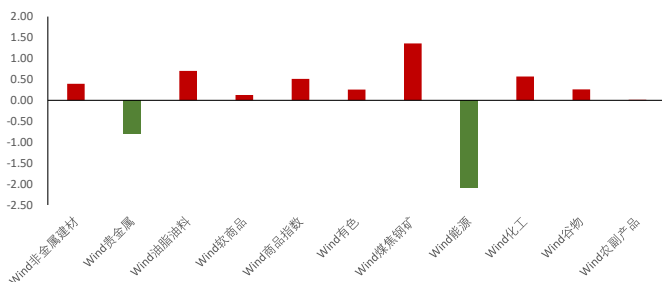
## 夜盘表现

商品期货主力合约夜盘涨跌幅

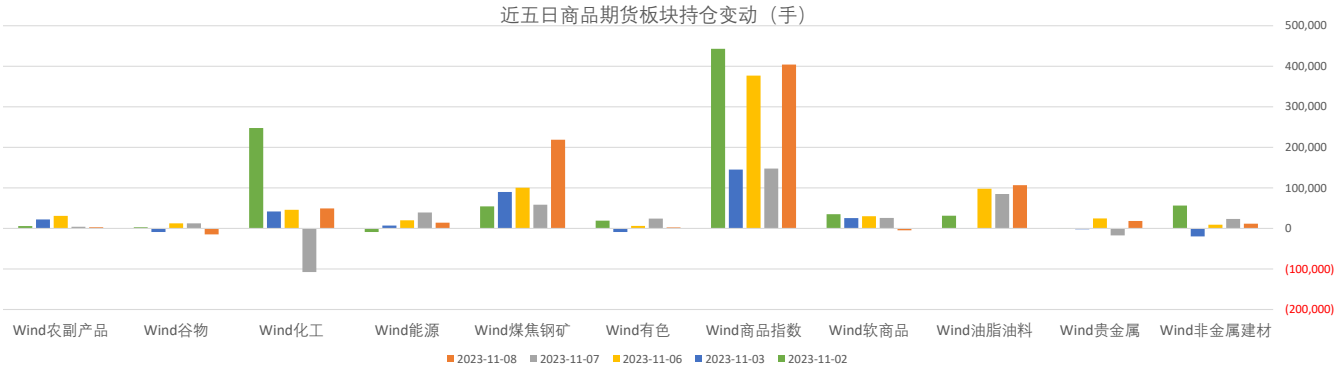


## 板块表现

板块涨跌幅 (%)



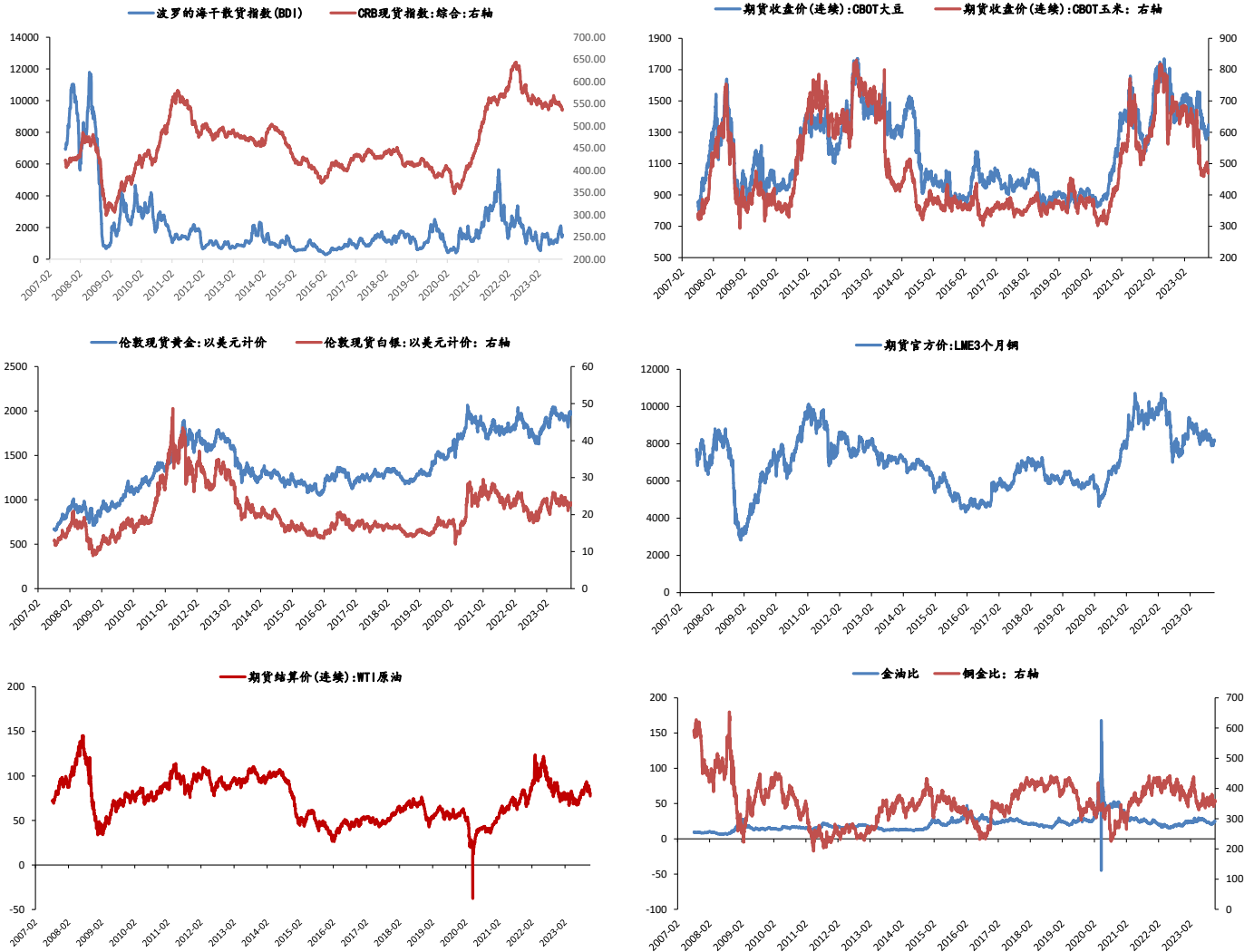
板块持仓



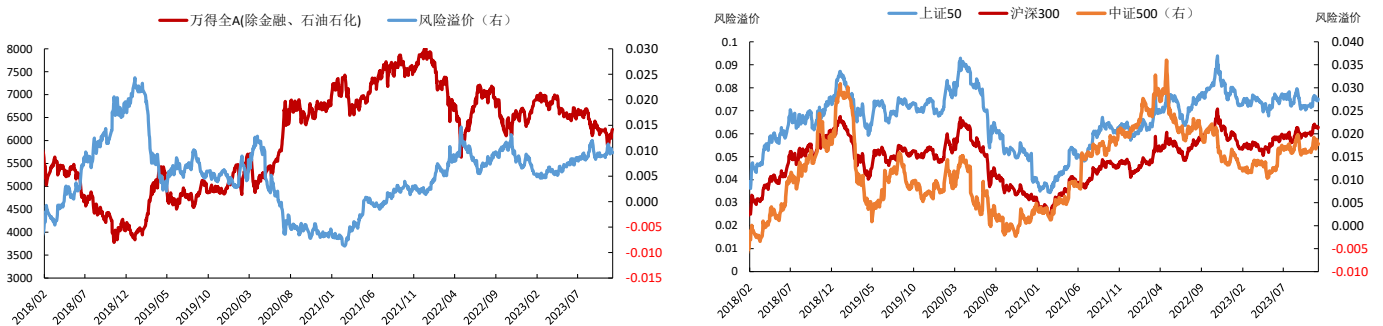
大类资产表现

类别	名称	日涨跌幅%	月内涨跌幅%	年内涨跌幅 (%)	近一年走势
权益	上证指数	-0.16	1.11	-1.19	
	上证50	-0.30	1.05	-7.53	
	沪深300	-0.24	1.08	-6.73	
	中证500	-0.05	1.44	-4.37	
	标普500	0.10	4.51	14.15	
	恒生指数	-0.68	2.66	-11.19	
	德国DAX	0.51	2.83	9.38	
	日经225	-0.33	4.24	23.27	
	英国富时100	-0.11	1.09	-0.67	
固收类	印度SENSEX30	0.08	1.75	6.82	
	10年期国债期货	0.12	0.26	1.92	
	5年期国债期货	0.08	0.13	1.07	
	2年期国债期货	0.00	-0.05	0.17	
	CRB商品指数	-0.85	-2.76	-1.57	
商品类	WTI原油	0.00	-5.36	-4.07	
	伦敦现货金	-1.00	-1.72	6.95	
	LME铜	0.00	0.94	-2.14	
	Wind商品指数	0.51	1.43	-0.38	
其他	美元指数	0.02	-1.12	1.97	
	CBOE波动率	0.00	-18.36	-31.66	

## 主要大宗商品走势



## 股市风险偏好



### 免责声明:

本报告中的信息均来源于公开资料, 我对这些信息的准确性和完整性不作任何保证。报告中的内容和意见仅供参考, 并不构成对所述品种买卖的出价或征价。我及其雇员对使用本报告及其内容所引发的任何直接或间接损失概不负责。本报告仅向特定客户传递, 版权归冠通期货所有。未经我书面许可, 任何机构和个人均不得以任何形式翻版、复制、引用或转载。如引用、转载、刊发, 须注明出处为冠通期货股份有限公司。

冠通期货研究咨询部

王 静, 执业资格证书F0235424/Z0000771

联系方式: 010-85356618