

热点资讯

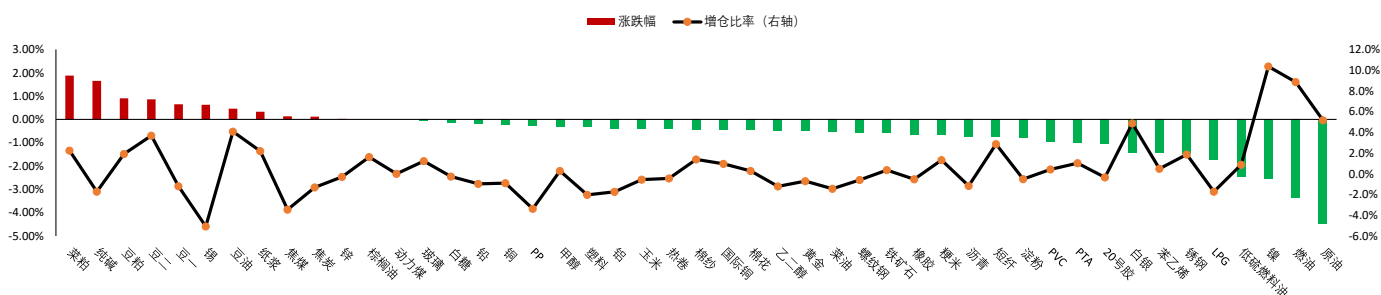
- 1、中央全面深化改革委员会召开第三次会议强调，推动国有资本向关系国家安全、国民经济命脉的重要行业和关键领域集中，向关系国计民生的公共服务、应急能力、公益性领域等集中，向前瞻性战略性新兴产业集中。
- 2、海关总署数据显示，今年前10个月，我国进口铁矿砂9.76亿吨，同比增6.5%，进口均价每吨782.6元，上涨0.1%；原油进口4.73亿吨，增加14.4%，每吨4144.2元，下跌14.1%；煤进口3.84亿吨，增加66.8%，每吨788.8元，下跌19.4%；天然气进口9650.8万吨，增加8.8%，每吨3702.2元，下跌9.6%；大豆进口8241.5万吨，增加14.6%，每吨4252.7元，下跌4.1%。
- 3、据乘联会初步统计，10月份，我国乘用车市场零售202.6万辆，同比增长10%，环比持平；新能源车市场零售76.5万辆，同比增长39%，环比增长3%。
- 4、据中国央行，中国10月末黄金储备报7120万盎司（约2214.57吨），环比增加74万盎司（约23.02吨），为连续第十二个月增加黄金储备。

重点关注

原油、燃油、镍、低硫燃料油、LPG、菜粕、纯碱

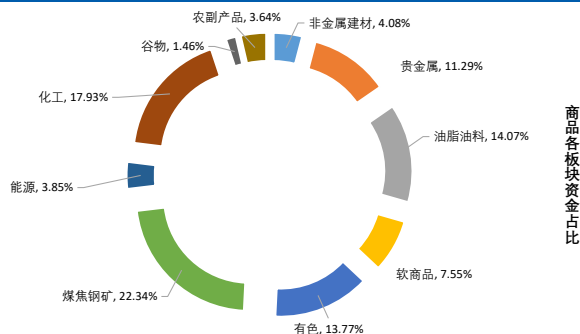
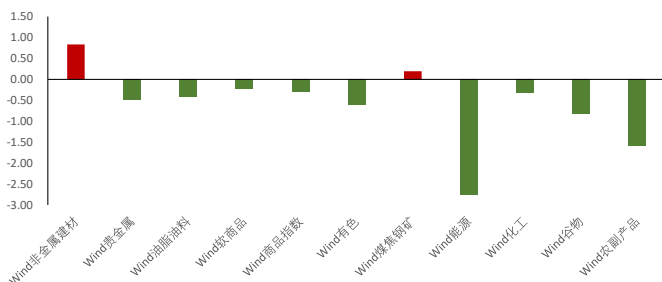
夜盘表现

商品期货主力合约夜盘涨跌幅

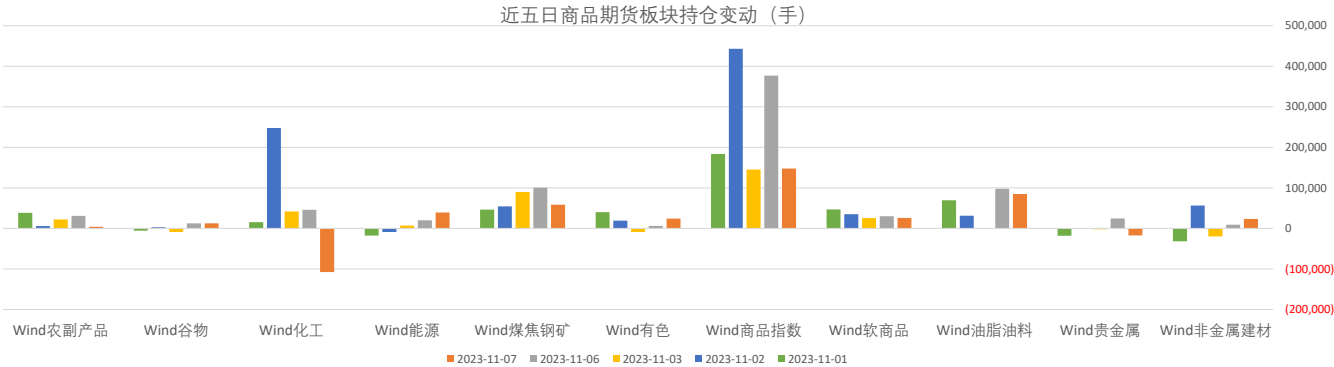


板块表现

板块涨跌幅 (%)



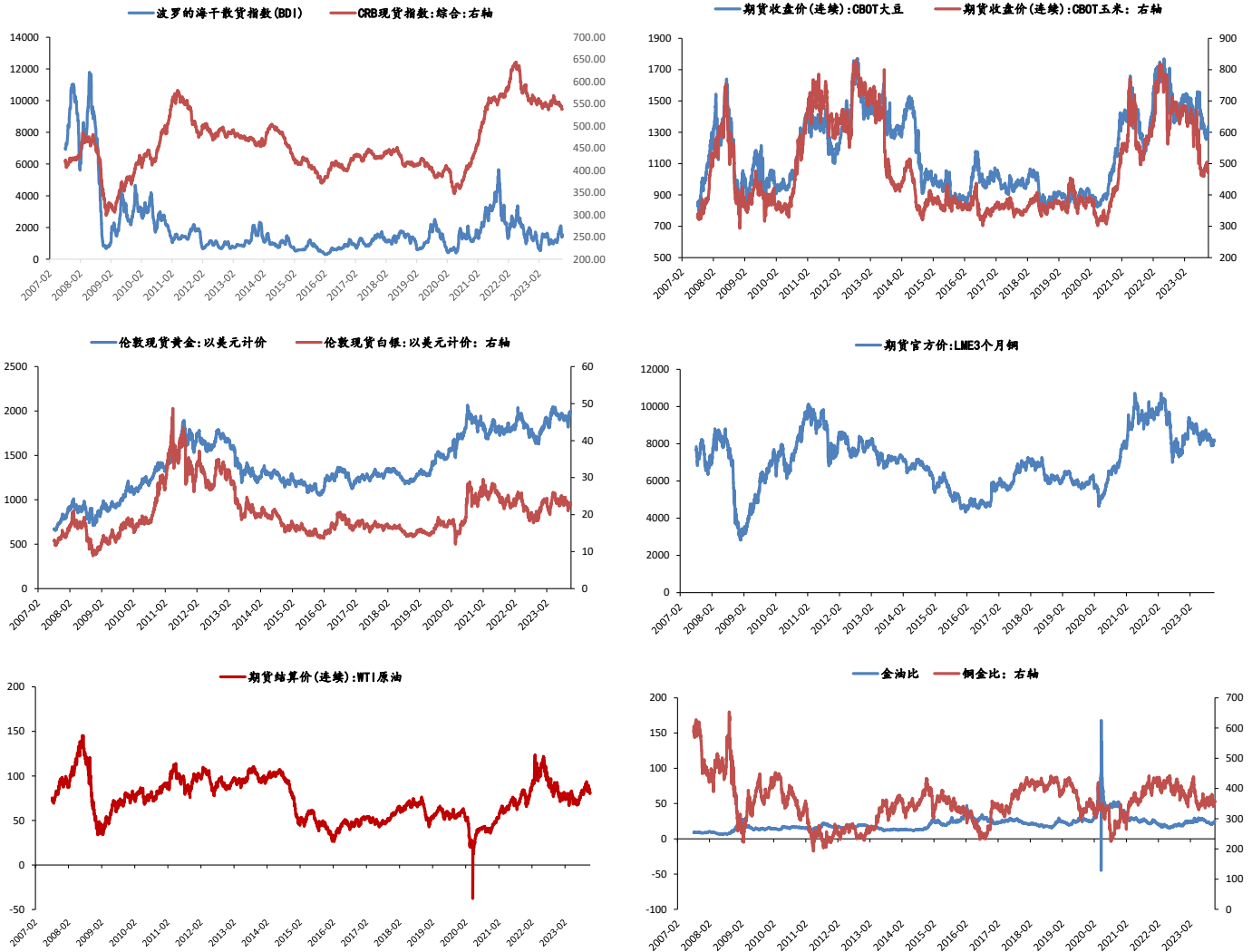
板块持仓



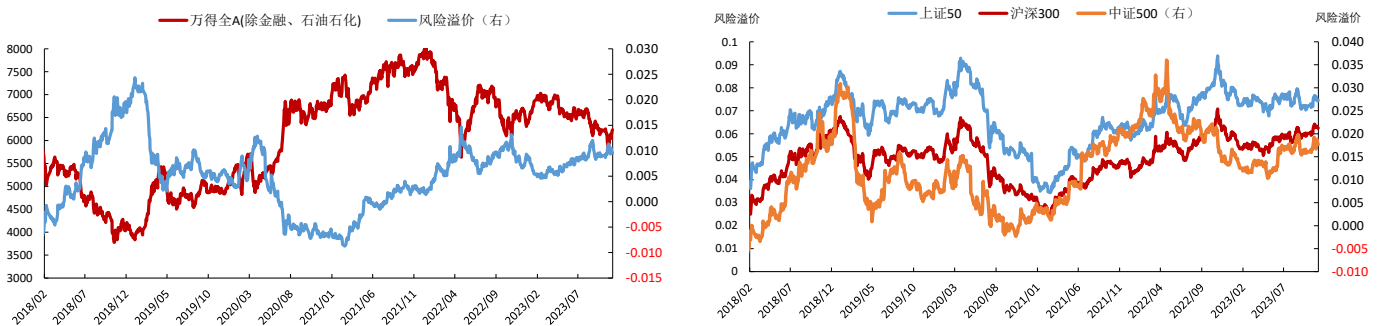
大类资产表现

类别	名称	日涨跌幅%	月内涨跌幅%	年内涨跌幅 (%)	近一年走势
权益	上证指数	-0.04	1.28	-1.04	
	上证50	-0.52	1.35	-7.26	
	沪深300	-0.35	1.32	-6.51	
	中证500	0.11	1.50	-4.32	
	标普500	0.28	4.40	14.04	
	恒生指数	-1.65	3.26	-10.67	
	德国DAX	0.11	2.31	8.83	
	日经225	-1.34	4.58	23.67	
	英国富时100	-0.10	1.21	-0.56	
固收类	印度SENSEX30	-0.12	1.57	6.64	
	10年期国债期货	-0.02	0.15	1.82	
	5年期国债期货	-0.06	0.03	0.98	
	2年期国债期货	-0.05	-0.05	0.16	
	CRB商品指数	-2.19	-1.93	-0.73	
商品类	WTI原油	0.00	-0.76	0.60	
	伦敦现货金	-0.42	-0.73	8.03	
	LME铜	0.00	1.58	-1.52	
	Wind商品指数	-0.31	0.92	-0.89	
其他	美元指数	0.22	-1.13	1.95	
	CBOE波动率	0.00	-17.92	-31.29	

主要大宗商品走势



股市风险偏好



免责声明:

本报告中的信息均来源于公开资料, 我对这些信息的准确性和完整性不作任何保证。报告中的内容和意见仅供参考, 并不构成对所述品种买卖的出价或征价。我公司及其雇员对使用本报告及其内容所引发的任何直接或间接损失概不负责。本报告仅向特定客户传递, 版权归冠通期货所有。未经我公司书面许可, 任何机构和个人均不得以任何形式翻版、复制、引用或转载。如引用、转载、刊发, 须注明出处为冠通期货股份有限公司。

冠通期货研究咨询部

王 静, 执业资格证书F0235424/Z0000771

联系方式: 010-85356618