

【冠通研究】

宏观气氛偏暖，短期偏强运行

制作日期：2023 年 11 月 3 日

【策略分析】

宏观气氛偏暖，短期偏强运行

盘面上，受宏观情绪回暖提振，今日商品市场整体偏强运行，黑色系全线上涨，铁矿石涨幅收窄，双焦补涨，盘面利润有所修复。我们认为成材库存去化状态较好，螺纹钢基本面较为健康，铁水不大幅下滑前提下，成本端支撑作用就较好；转入淡季，宏观预期交易权重将逐渐加大，宏观偏暖氛围如延续，有望继续带动成材偏强运行；同时，转入淡季下游需求预计走弱，铁水仍有季节性回落压力，近期钢厂检修力度增大，需警惕减产对成本端影响。短期成材或跟随成本端震荡偏强运行。

螺纹钢期现结构走平，市场预期好转，转入淡季，市场预期逐渐交易宏观预期以及冬储逻辑，11 月份可逐渐关注回调后的做多机会。近期关注铁水边际变动和宏观情绪变动。

【期现行情】



数据来源：博易大师，冠通期货

投资有风险，入市需谨慎。
本公司具备期货交易咨询业务资格，请务必阅读最后一页免责声明。

期货方面：螺纹钢主力 RB2401 合约小幅低开后震荡偏强运行，最终收盘于 3805 元/吨，+53 元/吨，涨跌幅+1.41%，成交量为 148.6 手，持仓量为 166.5 万手，+6770 手。持仓方面，今日螺纹钢 RB2310 合约前二十名多头持仓为 1019967，+24463 手；前二十名空头持仓为 1006869，+14498 手，多增空增。

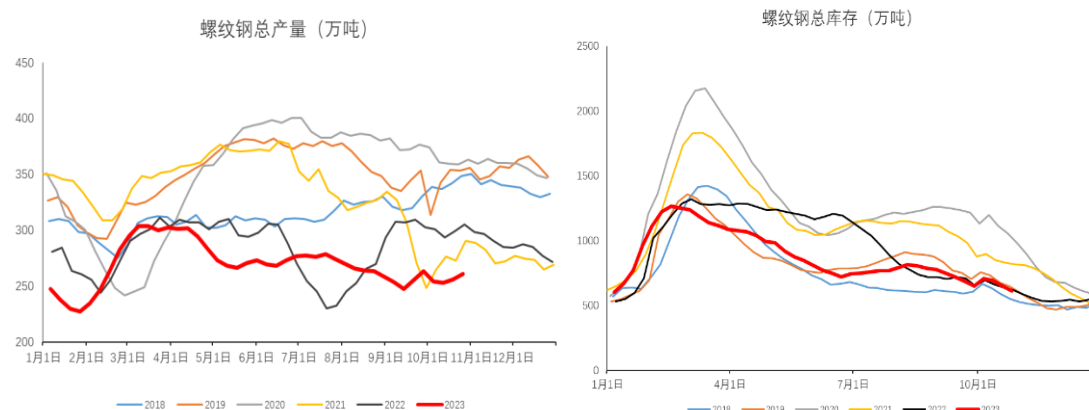
现货方面：今日国内螺纹钢普遍上涨，涨跌幅 0-70 元/吨，上海地区螺纹钢现货价格为 3960 元/吨，较上个交易日+60 元/吨。上个交易日建材成交表现尚可。

基差方面：主力合约上海地区螺纹钢基差为 135 元/吨，基差+11 元/吨，目前基差处于历年同期偏低水平。

【基本面跟踪】

产业方面：根据 Mysteel 数据，截止 11 月 2 日，螺纹钢周产量 262.28 万吨，+1.51 万吨，同比-12.15%；表需为 297.89 吨，+1.82 万吨，同比-10.28%；社库 401.63 吨，-25.46 吨，厂库 176.68 万吨，-10.15 万吨，总库存 578.31 万吨，环比-35.61 万吨。

螺纹钢产需均小幅回升，库存去化状态较好。供应回升，增量主要来自短流程，长流程变动较小，近期电炉利润修复较快，但电炉平电仍是亏损状态，预计短期产量稳中趋增。表需小幅回升，同比偏弱态势不变，旺季进入尾声，上方空间有限，预计短期低位震荡。近几日随着宏观情绪好转，投机需求回升，高频建材成交数据回暖。目前处于北方赶工阶段，从水泥直供量、混凝土发运量来看，基建需求支撑较好，地产仍是主要拖累项，整体需求没有较为明显的回升动力。本期螺纹钢延续去库，库存水平偏低。总体上。螺纹钢基本面矛盾不大。



数据来源: 钢联, 冠通期货

冠通期货 研究咨询部 王静

执业资格证书编号: F0235424/ Z0000771

冠通期货 研究咨询部 张娜

执业资格证书编号: F03104186

本报告发布机构

一冠通期货股份有限公司（已获中国证监会许可的期货交易咨询业务资格）

免责声明：

本报告中的信息均来源于公开资料，我公司对这些信息的准确性和完整性不作任何保证。报告中的内容和意见仅供参考，并不构成对所述品种买卖的出价或征价。我公司及其雇员对使用本报告及其内容所引发的任何直接或间接损失概不负责。本报告仅向特定客户传送，版权归冠通期货所有。未经我公司书面许可，任何机构和个人均不得以任何形式翻版、复制、引用或转载。

投资有风险，入市需谨慎。

本公司具备期货交易咨询业务资格，请务必阅读最后一页免责声明。