

热点资讯

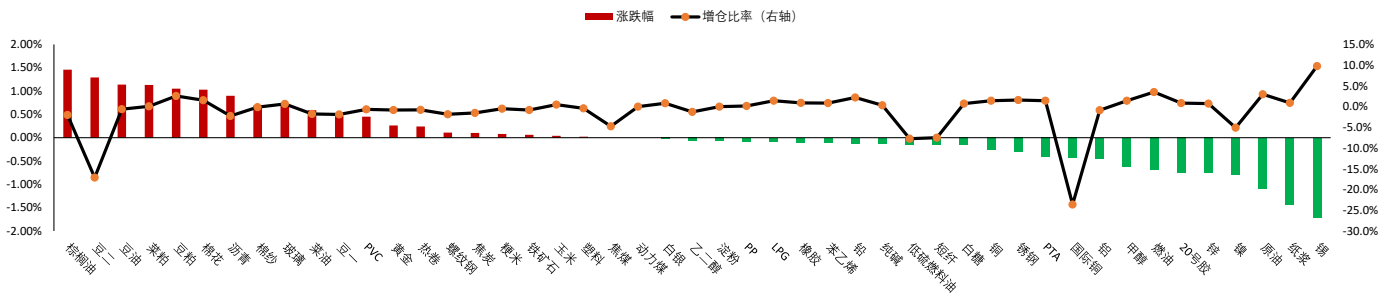
- 1、据大连商品交易所公告，自2023年10月30日交易时（即10月27日夜盘交易小节时）起，非期货公司会员或者客户在铁矿石期货I2401和I2405合约上单日开仓量不得超过1000手，在铁矿石期货其他合约上单日开仓量不得超过2000手。该单日开仓量是指非期货公司会员或者客户当日在单个合约上的买开仓数量与卖开仓数量之和。
- 2、美国农业部公布的数据显示，截至10月19日当周，美国2023/2024年度大豆出口净销售为137.8万吨，前一周为137.2万吨；美国2023/2024年度大豆出口装船238.5万吨，前一周为199万吨；美国2023/2024年度玉米出口净销售为135.1万吨，前一周为88.1万吨；美国2023/2024年度玉米出口装船48.4万吨，前一周为51.6万吨。
- 3、马来西亚财政部（MOF）表示，政府目前不打算取消棕榈油行业的暴利税（WPL）。然而，该部门表示，政府一直对研究征税的方法持开放态度，包括征税率和利润门槛水平，以考虑到行业的存续和棕榈油生产的成本。
- 4、据南部半岛棕榈油压榨商协会（SPPOMA）数据显示，2023年10月1-25日马来西亚棕榈油单产增加4.40%，出油率增加0.19%，产量增加5.4%。

重点关注

金银、原油、棕榈油、豆粕、棉花、铁矿石、尿素

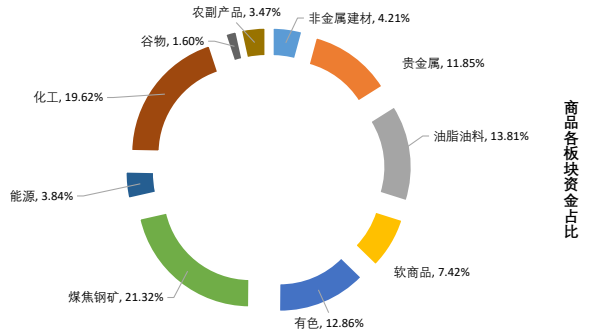
夜盘表现

商品期货主力合约夜盘涨跌幅

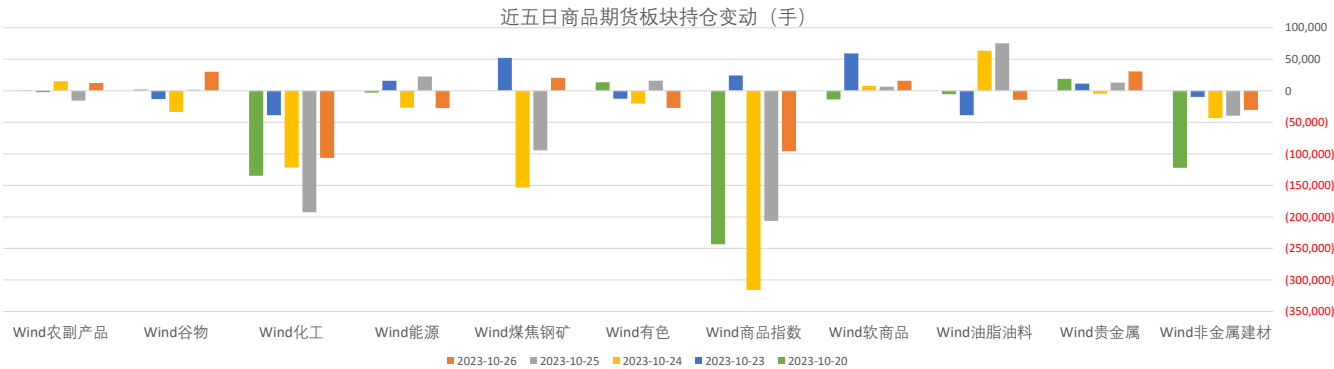


板块表现

板块涨跌幅 (%)



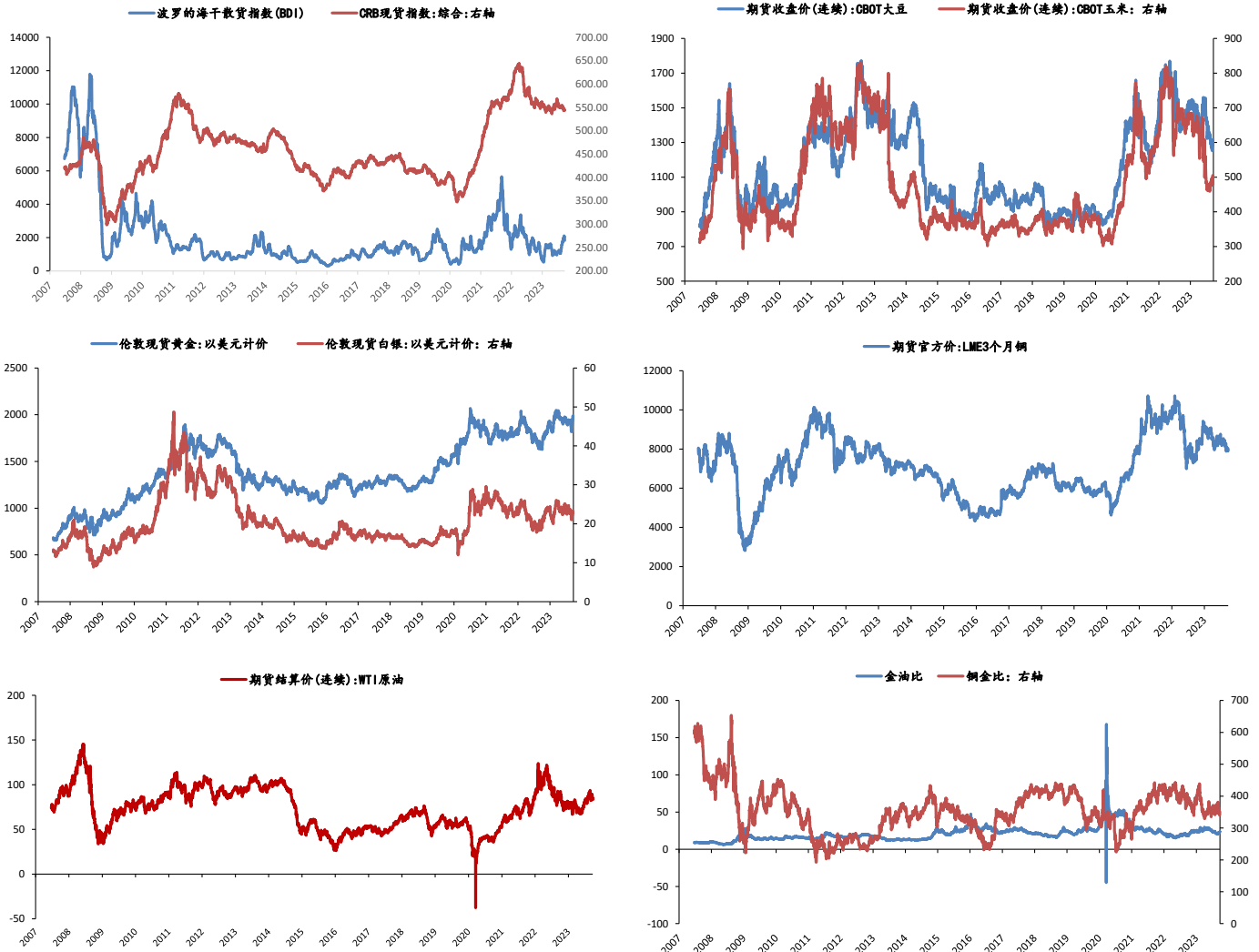
板块持仓



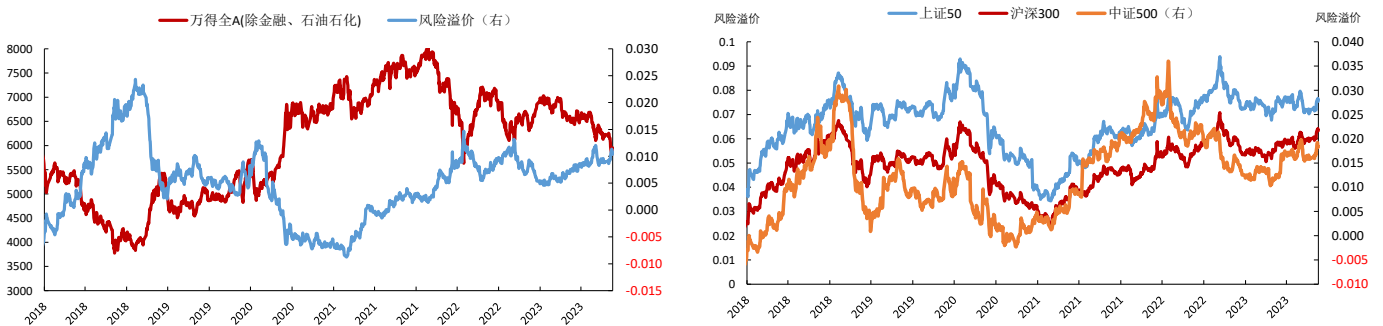
大类资产表现

类别	名称	日涨跌幅%	日内涨跌幅%	年内涨跌幅 (%)	近一年走势
权益	上证指数	0.48	-3.93	-3.27	
	上证50	0.31	-4.52	-9.16	
	沪深300	0.28	-4.75	-9.23	
	中证500	0.43	-5.13	-7.94	
	标普500	-1.18	-3.52	7.75	
	恒生指数	-0.24	-4.30	-13.84	
	德国DAX	-0.99	-4.17	5.90	
	日经225	-2.14	-3.94	17.27	
固收类	英国富时100	-0.81	-3.33	-1.30	
	印度SENSEX30	-1.41	-4.02	3.85	
	10年期国债期货	-0.01	-0.11	1.44	
	5年期国债期货	-0.01	-0.09	0.84	
	2年期国债期货	-0.02	-0.13	0.17	
商品类	CRB商品指数	-0.56	-1.06	1.36	
	WTI原油	-2.27	-8.17	3.74	
	伦敦现货金	0.00	7.08	8.59	
	LME铜	0.00	-3.51	-4.65	
	Wind商品指数	0.25	-1.76	-2.65	
其他	美元指数	0.05	0.39	3.01	
	CBOE波动率	0.00	15.24	-6.83	

主要大宗商品走势



股市风险偏好



免责声明:

本报告中的信息均来源于公开资料, 我公司对这些信息的准确性和完整性不作任何保证。报告中的内容和意见仅供参考, 并不构成对所述品种买卖的出价或征价。我公司及其雇员对使用本报告及其内容所引发的任何直接或间接损失概不负责。本报告仅向特定客户传递, 版权归冠通期货所有。未经我公司书面许可, 任何机构和个人均不得以任何形式翻版、复制、引用或转载。如引用、转载、刊发, 须注明出处为冠通期货股份有限公司。

冠通期货研究咨询部

王 静, 执业资格证书F0235424/Z0000771

联系方式: 010-85356618