

热点资讯

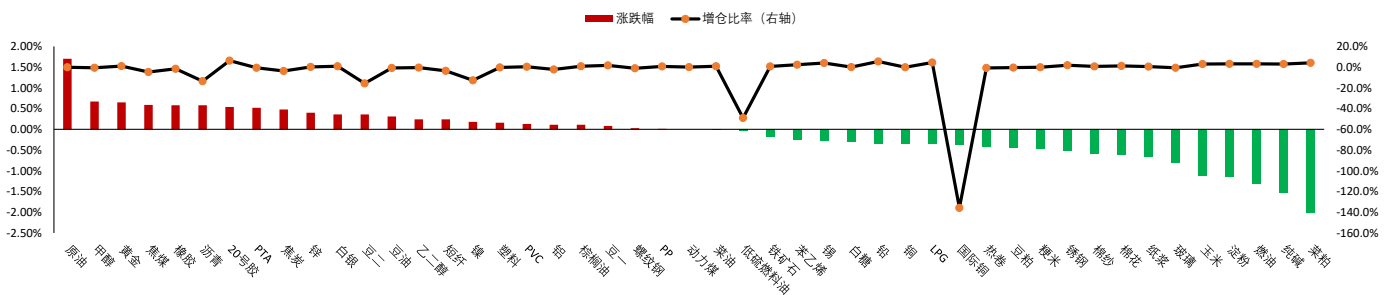
- 1、10月24日，国家矿山安监局山西局会同山西省应急管理厅对山西部分煤矿安全生产重点县、重点企业进行约谈。约谈指出，当前全省煤矿安全生产形势严峻复杂，除煤矿数量多、灾害重、保供压力大等客观原因外，还暴露出部分地方政府和煤矿企业安全发展理念树得不牢、没有真正树立“事故可防可控”理念、主要负责人法定职责履行不到位、各类综合整治走形式走过场、吸取事故教训不深刻等突出问题。
- 2、巴西全国谷物出口商协会（Anec）基于船运计划数据预测，10月22日-10月28日期间，巴西大豆出口量为180.98万吨，上周为122.95万吨；豆粕出口量为57.14万吨，上周为40.46万吨；玉米出口量为216.17万吨，上周为196.62万吨。
- 3、据华尔街日报报道，美国和以色列官员说，以色列目前已经同意了美国的要求，即推迟对加沙地带的地面进攻，以便让美国可以向该地区部署导弹，以保护在该地区的美军。
- 4、据中国黄金协会，前三季度我国黄金消费量为835.07吨，同比增长7.32%。国内原料黄金产量为271.248吨，与2022年同期相比增产1.261吨，同比增长0.47%。进口原料产金96.277吨，同比增长11.48%，若加上这部分进口原料产金，全国共生产黄金367.525吨，同比增长3.14%。

重点关注

金银、原油、棕榈油、豆粕、棉花、铁矿石、尿素

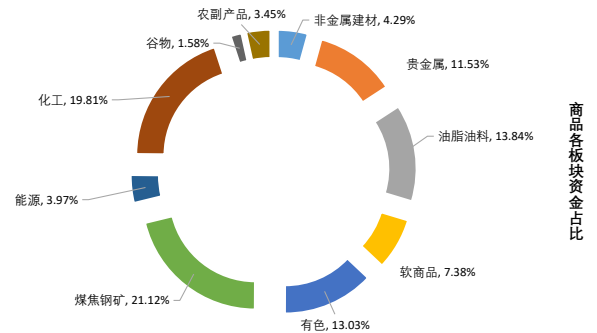
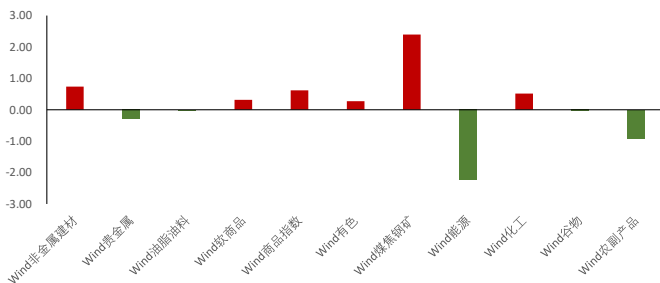
夜盘表现

商品期货主力合约夜盘涨跌幅

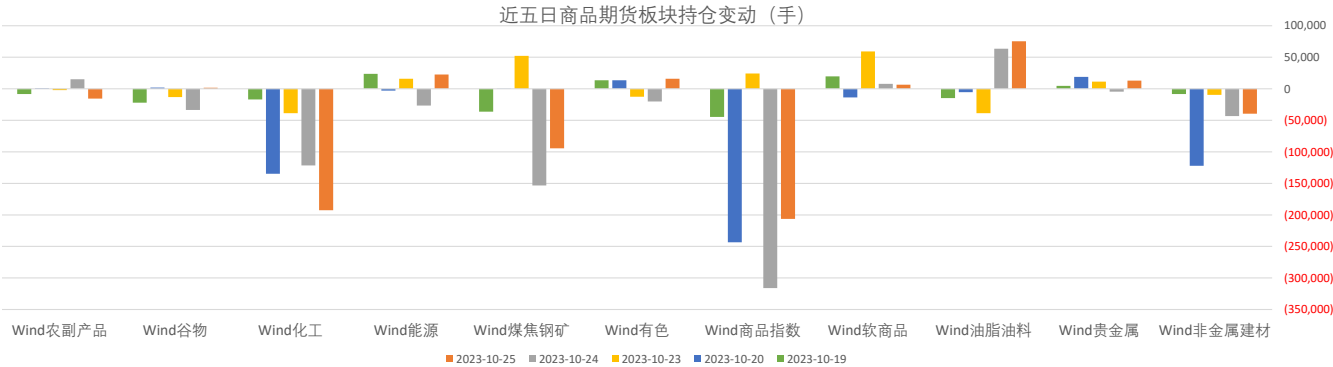


板块表现

板块涨跌幅 (%)



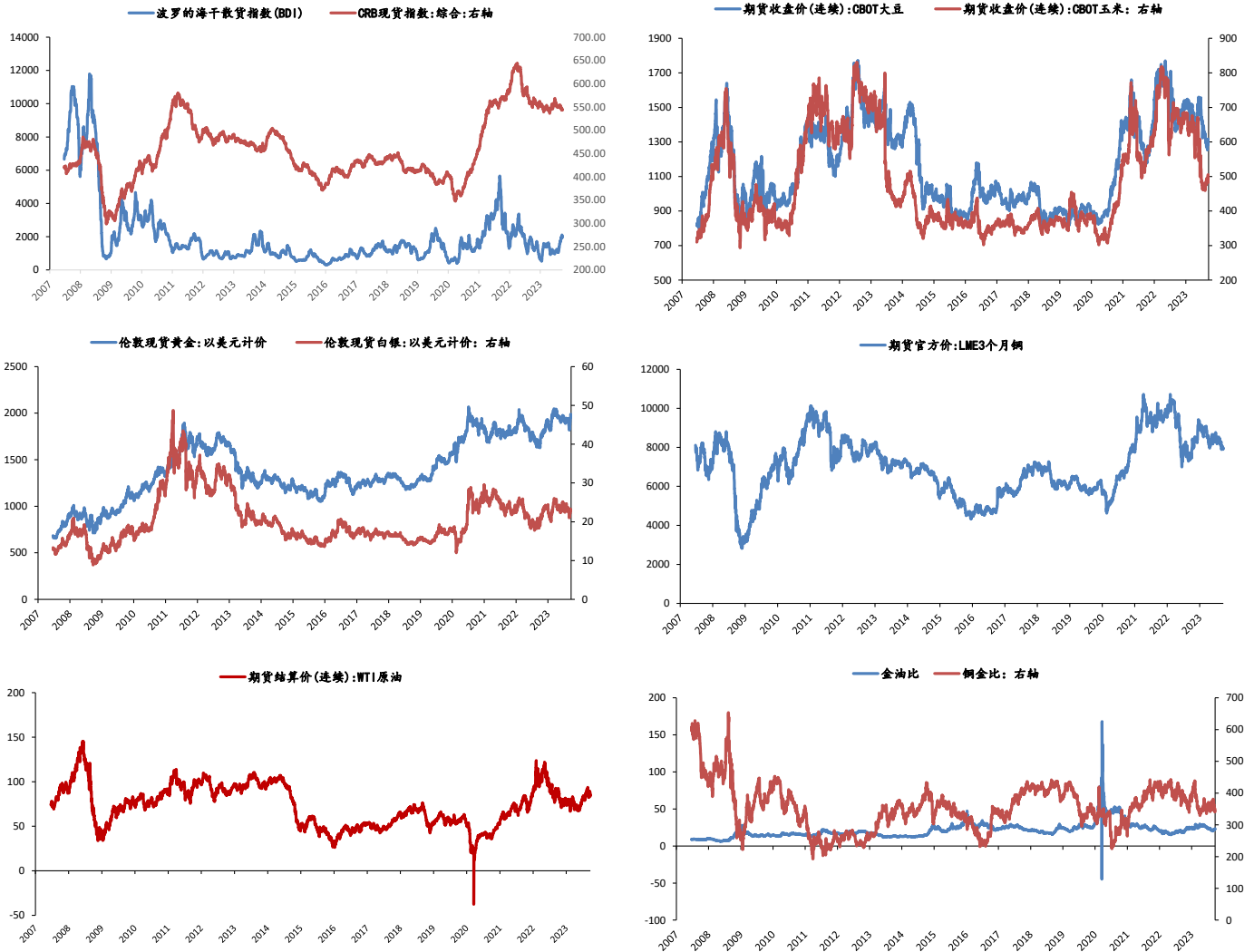
板块持仓



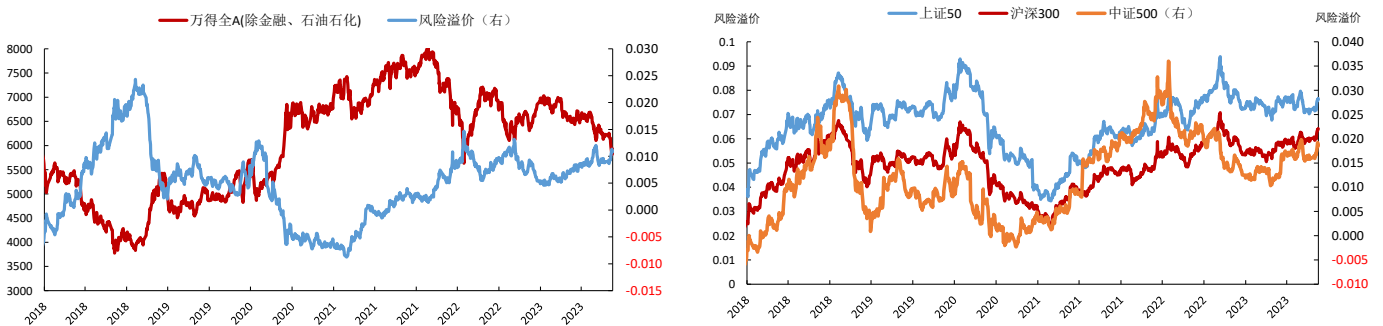
大类资产表现

类别	名称	日涨跌幅%	日内涨跌幅%	年内涨跌幅 (%)	近一年走势
权益	上证指数	0.40	-4.38	-3.73	
	上证50	0.33	-4.82	-9.45	
	沪深300	0.50	-5.02	-9.48	
	中证500	0.45	-5.53	-8.33	
	标普500	-1.43	-2.36	9.04	
	恒生指数	0.55	-4.07	-13.63	
	德国DAX	0.16	-3.19	6.98	
	日经225	0.67	-1.84	19.83	
固收类	英国富时100	0.33	-2.55	-0.50	
	印度SENSEX30	-1.52	-2.65	5.33	
	10年期国债期货	0.27	-0.07	1.49	
	5年期国债期货	0.25	-0.05	0.88	
	2年期国债期货	0.15	-0.07	0.22	
商品类	CRB商品指数	0.44	-0.50	1.93	
	WTI原油	1.89	-6.11	6.07	
	伦敦现货金	0.00	6.60	8.10	
	LME铜	0.00	-2.39	-3.55	
其他	Wind商品指数	0.62	-2.00	-2.90	
	美元指数	0.27	0.34	2.96	
	CBOE波动率	0.00	8.28	-12.46	

主要大宗商品走势



股市风险偏好



免责声明:

本报告中的信息均来源于公开资料, 我公司对这些信息的准确性和完整性不作任何保证。报告中的内容和意见仅供参考, 并不构成对所述品种买卖的出价或征价。我公司及其雇员对使用本报告及其内容所引发的任何直接或间接损失概不负责。本报告仅向特定客户传递, 版权归冠通期货所有。未经我公司书面许可, 任何机构和个人均不得以任何形式翻版、复制、引用或转载。如引用、转载、刊发, 须注明出处为冠通期货股份有限公司。

冠通期货研究咨询部

王 静, 执业资格证书F0235424/Z0000771

联系方式: 010-85356618