

热点资讯

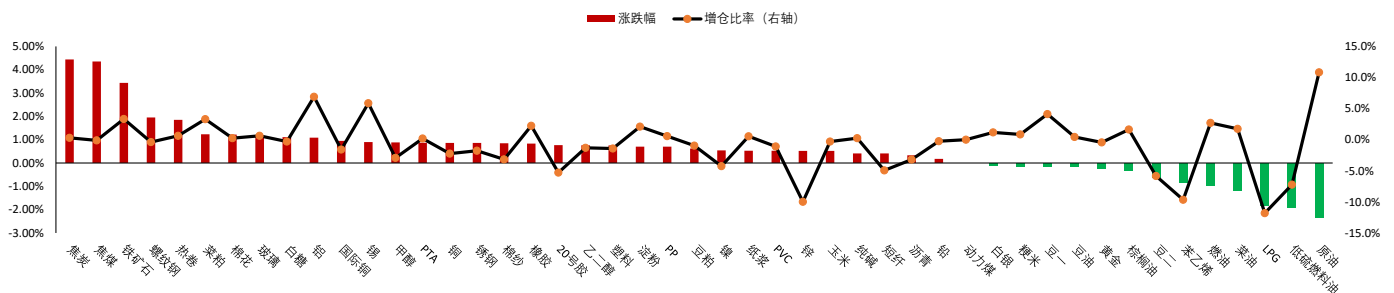
- 1、据新华社，中央财政将在今年四季度增发2023年国债10000亿元，增发的国债全部通过转移支付方式安排给地方，集中力量支持灾后恢复重建和弥补防灾减灾救灾短板，整体提升我国抵御自然灾害的能力。据21财经，记者多方采访了解到，本周一些地区发行的特殊再融资债券资金已拨付至企业，用于偿还拖欠款。这意味着资金将从国库回流，有助于缓解市场流动性紧张的局面。据统计，截至10月23日，24个地方已发、待发的特殊再融资债券规模已达9562亿，其中已发规模达到7262亿。
- 2、Conab对2023/2024作物年度的首次预测显示，巴西农民将把大豆种植面积扩大2.5%，玉米种植面积减少4.8%。玉米种植面积将减少，因为农民发现玉米价格相对于大豆价格没有吸引力。还有，厄尔尼诺现象已经影响到巴西的玉米前景。
- 3、印尼糖业协会执行总裁Budi Hidayat称，预计该国2023年白糖产量料下降4%，至230万吨，低于政府产量目标，因天气干燥影响甘蔗产出，尽管这导致甘蔗含糖率提升。此前该国政府表示，计划将今年白糖产量较2022年的240万吨提升8.3%至260万吨。
- 4、国际能源署（IEA）表示，因电动汽车增加等因素削弱了投资增长的理由，全球化石燃料需求将在2030年前见顶。就目前情况来看，对化石燃料的需求仍将过高，无法实现《巴黎协定》将全球平均气温上升限制在1.5摄氏度以内的目标。

重点关注

金银、原油、棕榈油、豆粕、棉花、螺纹钢、尿素

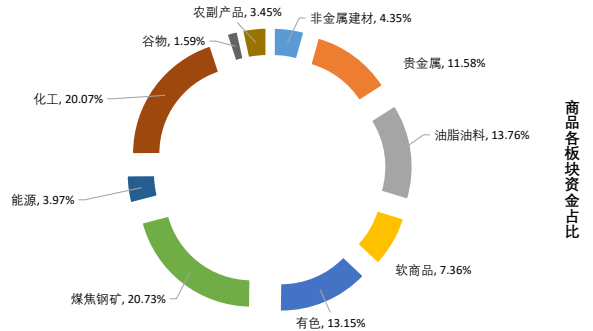
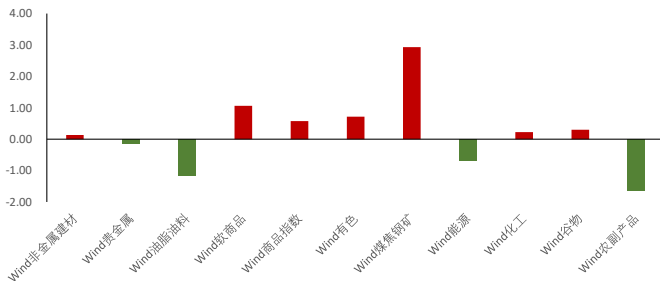
夜盘表现

商品期货主力合约夜盘涨跌幅

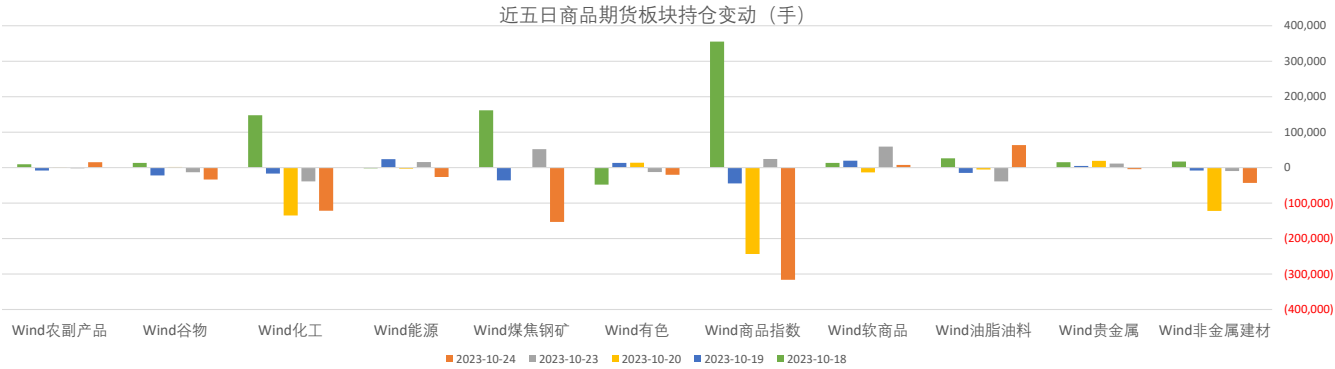


板块表现

板块涨跌幅 (%)



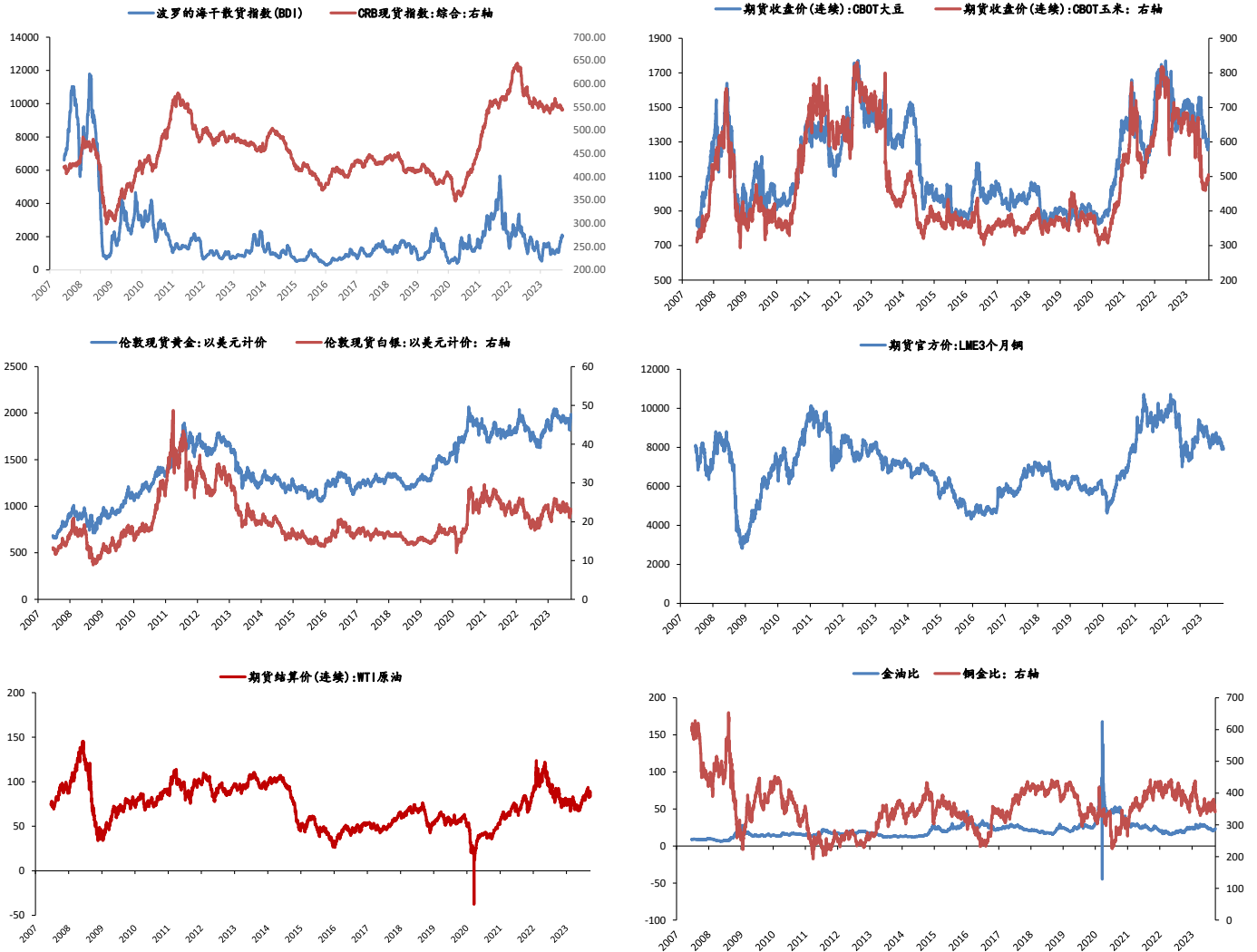
板块持仓



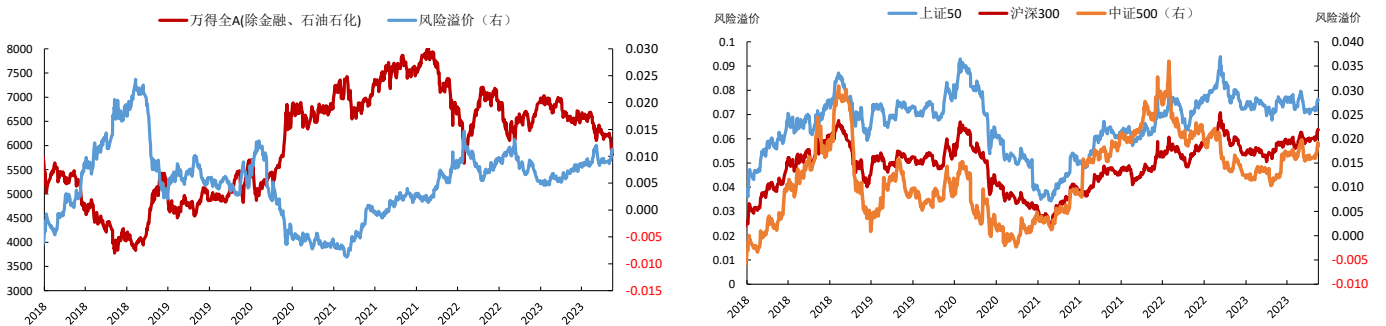
大类资产表现

类别	名称	日涨跌幅%	月内涨跌幅%	年内涨跌幅 (%)	近一年走势
权益	上证指数	0.78	-4.77	-4.11	
	上证50	0.36	-5.13	-9.75	
	沪深300	0.37	-5.49	-9.93	
	中证500	1.17	-5.95	-8.74	
	标普500	0.73	-0.94	10.63	
	恒生指数	-1.05	-4.59	-14.10	
	德国DAX	0.49	-3.34	6.82	
	日经225	0.20	-2.50	19.04	
固收类	英国富时100	0.20	-2.87	-0.83	
	印度SENSEX30	0.00	-1.15	6.96	
	10年期国债期货	-0.12	-0.30	1.25	
	5年期国债期货	-0.08	-0.27	0.65	
	2年期国债期货	-0.05	-0.22	0.08	
商品类	CRB商品指数	-0.55	-0.94	1.48	
	WTI原油	-2.16	-7.96	3.98	
	伦敦现货金	-0.11	6.60	8.10	
	LME铜	0.00	-3.50	-4.64	
	Wind商品指数	0.58	-2.61	-3.49	
其他	美元指数	0.64	0.07	2.69	
	CBOE波动率	0.00	16.27	-6.00	

主要大宗商品走势



股市风险偏好



免责声明:

本报告中的信息均来源于公开资料, 我公司对这些信息的准确性和完整性不作任何保证。报告中的内容和意见仅供参考, 并不构成对所述品种买卖的出价或征价。我公司及其雇员对使用本报告及其内容所引发的任何直接或间接损失概不负责。本报告仅向特定客户传递, 版权归冠通期货所有。未经我公司书面许可, 任何机构和个人均不得以任何形式翻版、复制、引用或转载。如引用、转载、刊发, 须注明出处为冠通期货股份有限公司。

冠通期货研究咨询部

王 静, 执业资格证书F0235424/Z0000771

联系方式: 010-85356618