

## 热点资讯

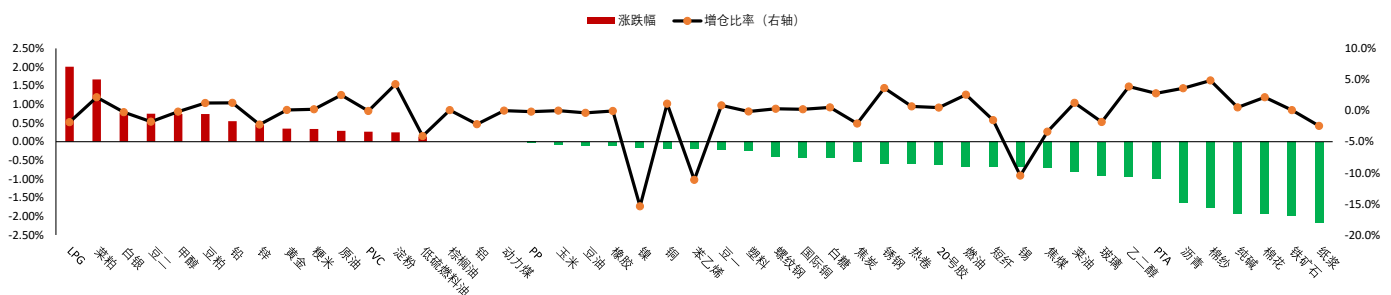
- 1、国家棉花市场监测系统最新预测显示，2023/2024年度中国棉花产量605万吨，同比下降10.0%；进口量170万吨，同比增长19.3%；消费量760万吨，同比下降1.3%；供求关系由上年度的供不足需98万吨扩大为本年度的155万吨；期末库存调整为584万吨，同比增长2.3%；库存消费比调整为76.67%，较上年度上升2.65%。
- 2、据海关总署，中国9月碳酸锂出口量为573.94吨，环比减少38.9%，同比减少36.7%。主要出口市场为韩国，当月向该国出口碳酸锂267.06吨，环比减少53.2%，同比减少51.4%。
- 3、据马托格罗索州农业经济研究院（IMEA）预期，截至10月20日，巴西马托格罗索州的大豆播种面积为60%，上周为35.09%，去年同期为66.94%，五年均值为50.66%。
- 4、据《以色列时报》当地时间21日援引以军方消息称，以色列部队正在为地面进攻加沙地带做准备，前几天已经批准了“扩大战斗的计划”，部队正在“按照批准的作战计划进行训练”。据报道，近期以色列国防部队已向加沙地带边境部署了数千名士兵，国防部官员表示大规模地面进攻将“很快”开始。

## 重点关注

金银、棕榈油、棉花、纯碱、螺纹、尿素

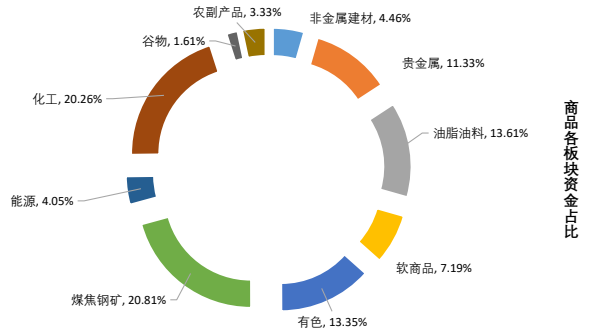
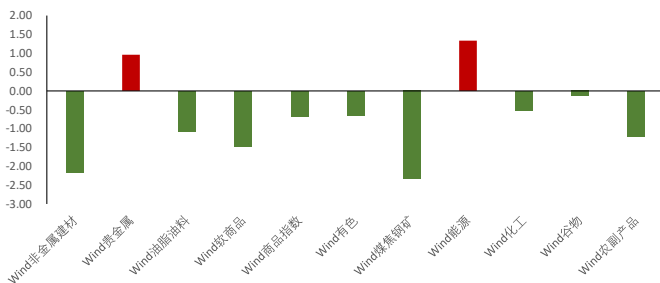
## 夜盘表现

商品期货主力合约夜盘涨跌幅

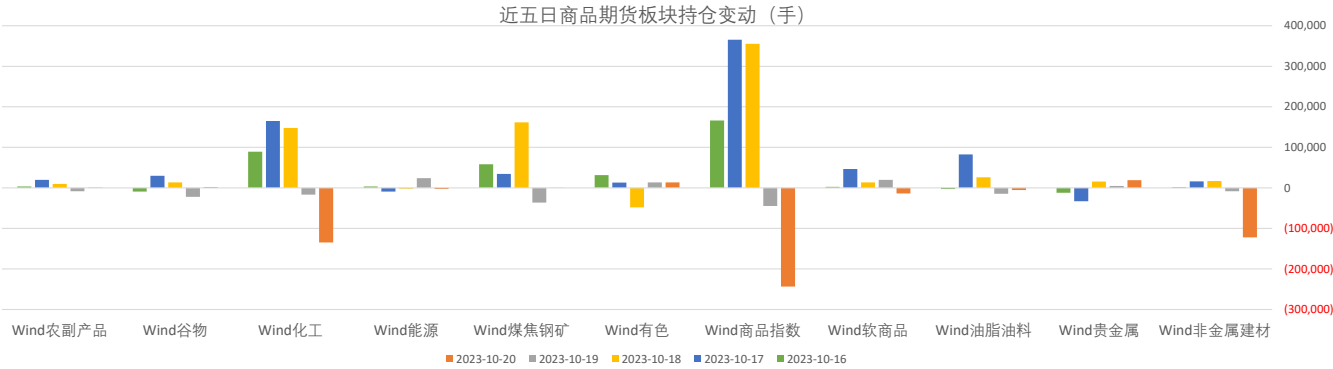


## 板块表现

板块涨跌幅 (%)



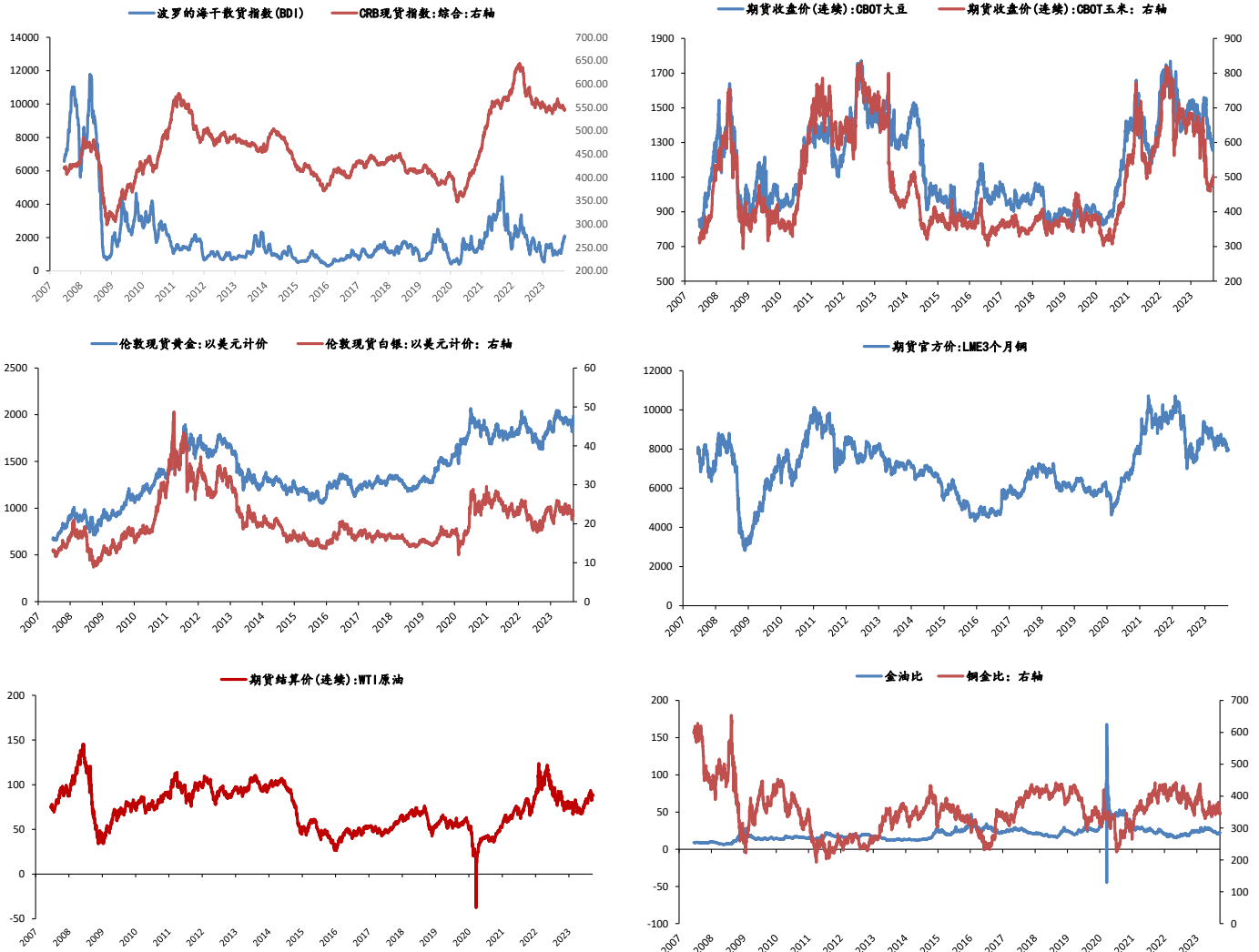
板块持仓



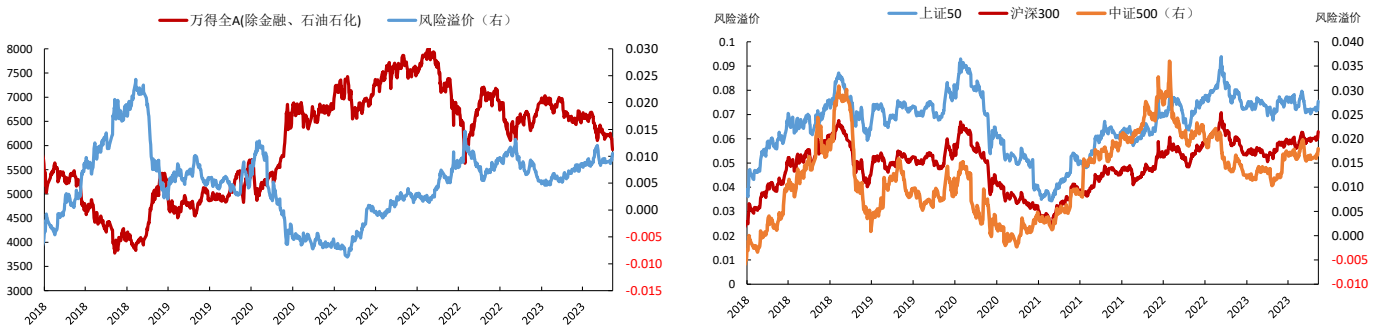
大类资产表现

类别	名称	日涨跌幅%	日内涨跌幅%	年内涨跌幅 (%)	近一年走势
权益	上证指数	-0.74	-4.10	-3.44	
	上证50	-0.53	-4.70	-9.34	
	沪深300	-0.65	-4.85	-9.33	
	中证500	-0.74	-4.69	-7.52	
	标普500	-1.26	-1.49	10.02	
	恒生指数	-0.72	-3.58	-13.19	
	德国DAX	-1.64	-3.82	6.28	
	日经225	-0.54	-1.88	19.79	
固收类	英国富时100	-1.30	-2.71	-0.67	
	印度SENSEX30	-0.35	-0.65	7.49	
	10年期国债期货	0.20	-0.31	1.24	
	5年期国债期货	0.14	-0.32	0.60	
	2年期国债期货	0.06	-0.22	0.07	
商品类	CRB商品指数	-0.46	0.52	2.97	
	WTI原油	-1.15	-2.78	9.82	
	伦敦现货金	0.34	7.16	8.67	
	LME铜	-0.66	-4.05	-5.18	
	Wind商品指数	-0.68	-2.41	-3.30	
其他	美元指数	-0.07	-0.03	2.58	
	CBOE波动率	1.45	23.92	0.18	

## 主要大宗商品走势



## 股市风险偏好



### 免责声明:

本报告中的信息均来源于公开资料, 我公司对这些信息的准确性和完整性不作任何保证。报告中的内容和意见仅供参考, 并不构成对所述品种买卖的出价或征价。我公司及其雇员对使用本报告及其内容所引发的任何直接或间接损失概不负责。本报告仅向特定客户传递, 版权归冠通期货所有。未经我公司书面许可, 任何机构和个人均不得以任何形式翻版、复制、引用或转载。如引用、转载、刊发, 须注明出处为冠通期货股份有限公司。

冠通期货研究咨询部

王 静, 执业资格证书F0235424/Z0000771

联系方式: 010-85356618