

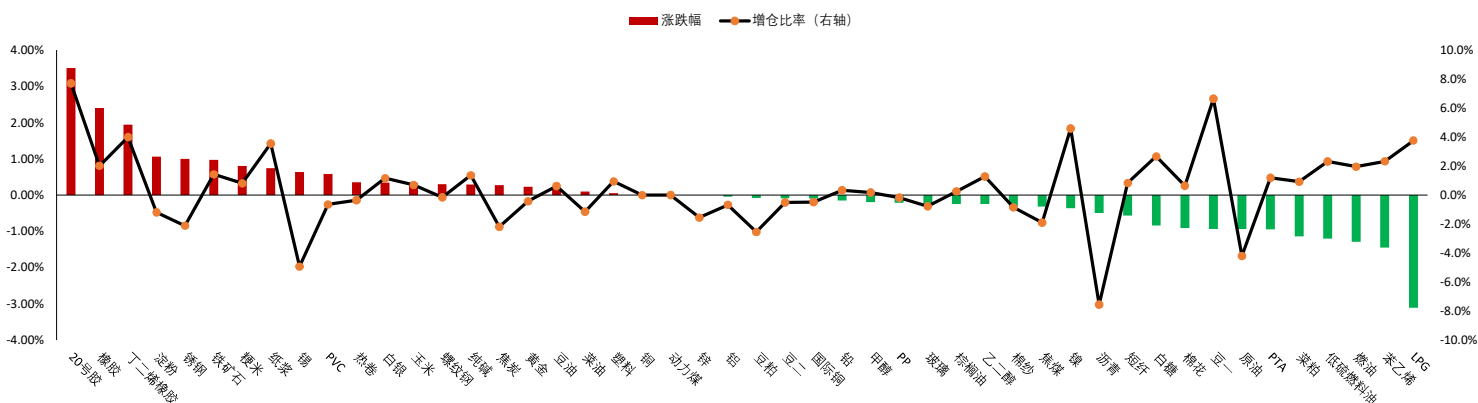
热点资讯

- 1、“国家队”重磅出手，中央汇金时隔8年再度增持四大行股份。按10月11日收盘价计算，中央汇金增持工行、农行、建行、中行A股股份金额合计为4.77亿元，并拟未来6个月内继续增持。中央汇金上一次集体增持四大行股份是在2015年。分析指出，此次中央汇金增持四大行股份，被市场视为重要政策信号，证券时报头版文章称，要想活跃资本市场、提振投资者信心，还需要更多汇金这样的央企、国企以及民企大股东等做多力量的汇聚。
- 2、9月中国汽车产销量均创历史同期新高。中汽协表示，9月汽车产销分别达到285万辆和285.8万辆，环比均增长10.7%，同比分别增长6.6%和9.5%。9月中国汽车出口44.4万辆，连续两个月超过40万辆，环比增长9%，同比增长47.7%。
- 3、央行周三开展1020亿元7天期逆回购操作，中标利率为1.80%，当日有4170亿元逆回购到期，因此实现净回笼3150亿元。
- 4、国务院国资委指出，中央企业要全力做好能源电力保供，积极备战迎峰度冬，加大煤炭增产增供力度，全力保障用电用能需求；扎实开展清欠行动，带头偿还拖欠其他企业账款，严防农民工工资拖欠问题。
- 5、工信部要求，稳妥有序推进有色金属和建材行业碳达峰；统筹处理好稳增长同碳减排和调结构的关系，加快推动有色金属和建材行业智能化、绿色化转型升级，持续优化产业结构，全力保障行业平稳运行。

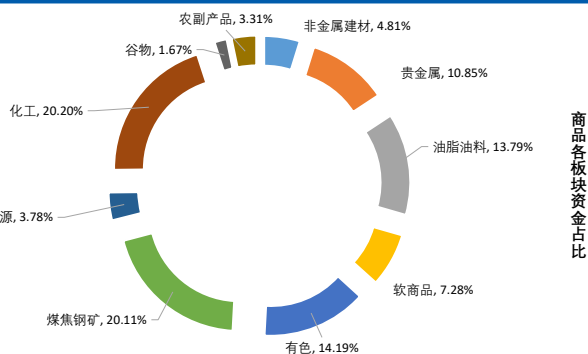
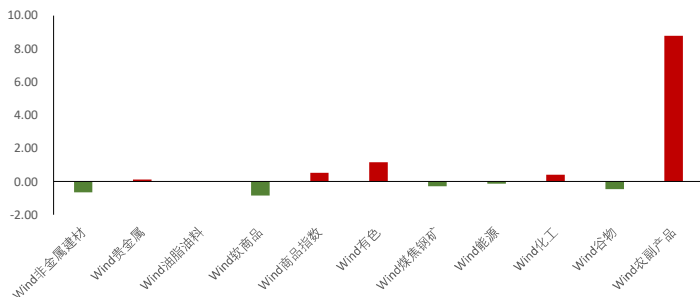
重点关注

原油、双焦、玻璃、铁矿石、尿素、棉花、碳酸锂

商品期货主力合约夜盘涨跌幅

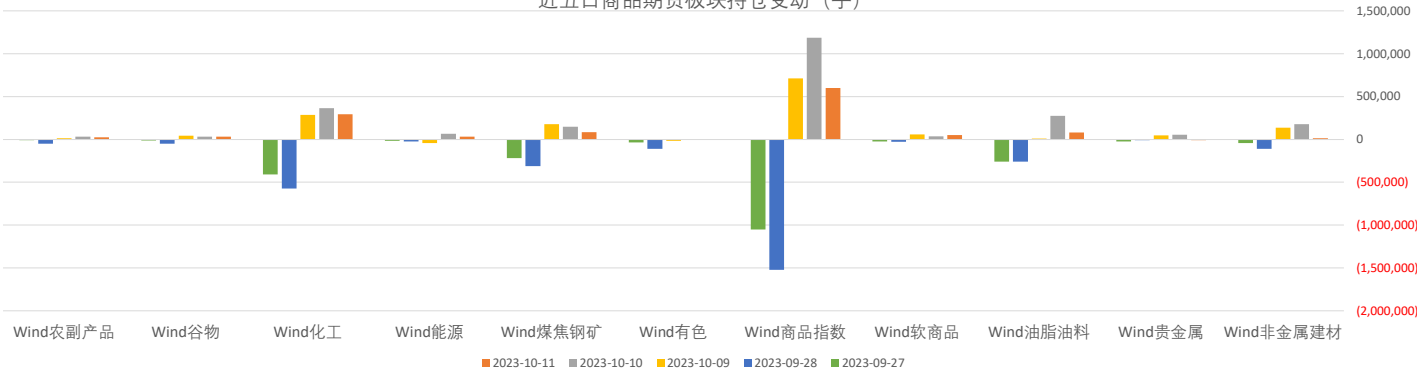


板块涨跌幅 (%)



板块持仓

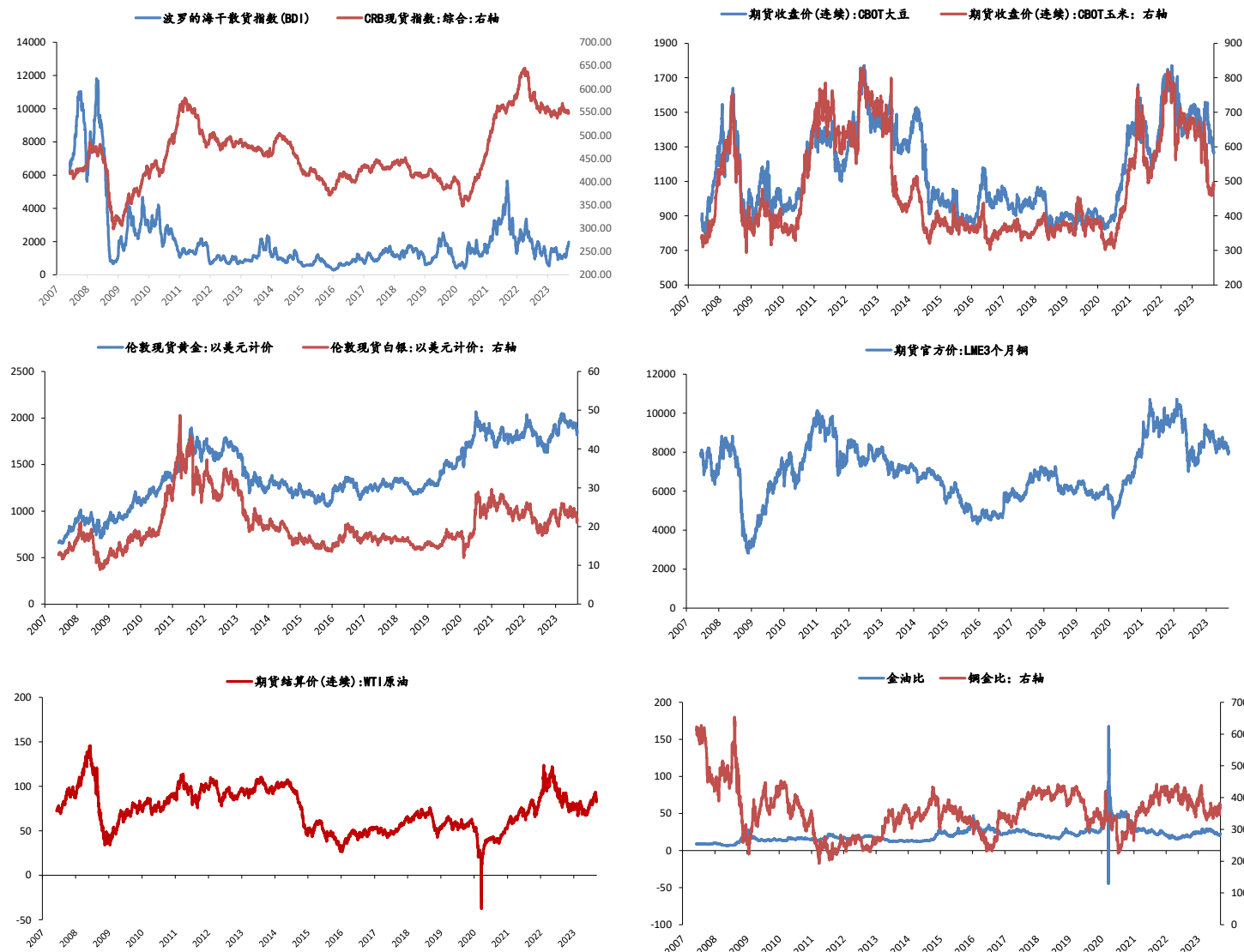
近五日商品期货板块持仓变动（手）



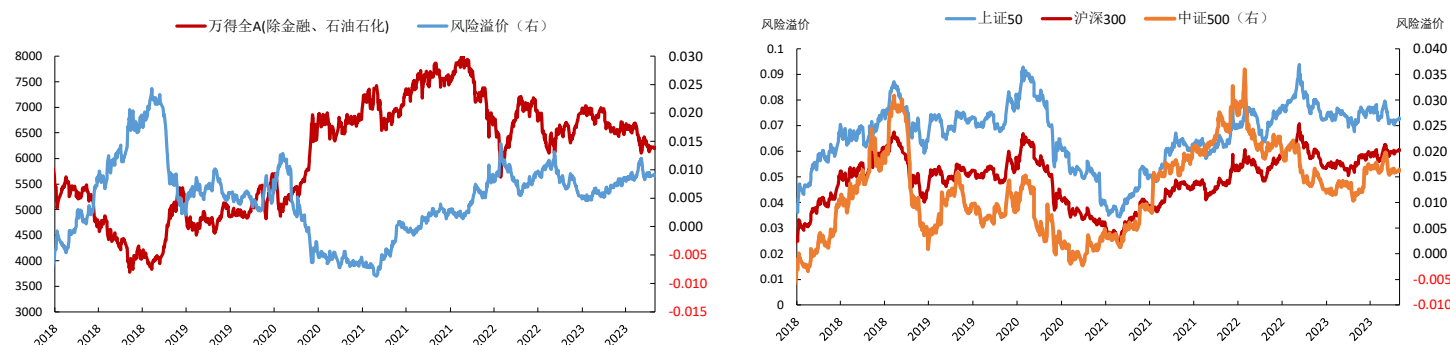
大类资产表现

类别	名称	日涨跌幅%	月内涨跌幅%	年内涨跌幅 (%)	近一年走势
权益	上证指数	0.12	-1.01	-0.33	
	上证50	0.34	-0.65	-5.48	
	沪深300	0.28	-0.60	-5.27	
	中证500	-0.01	-1.07	-4.00	
	标普500	0.43	2.07	14.00	
	恒生指数	1.29	0.47	-9.55	
	德国DAX	0.24	0.48	11.03	
	日经225	0.60	0.25	22.39	
	英国富时100	-0.11	0.16	2.26	
固收类	印度SENSEX30	0.60	0.98	9.26	
	10年期国债期货	-0.21	-0.29	1.26	
	5年期国债期货	-0.19	-0.31	0.61	
	2年期国债期货	-0.07	-0.15	0.15	
	CRB商品指数	-0.89	-2.51	-0.13	
商品类	WTI原油	-3.28	-8.50	3.37	
	伦敦现货金	0.75	1.37	2.79	
	LME铜	-0.27	-3.31	-4.45	
	Wind商品指数	0.53	-3.51	-4.39	
其他	美元指数	-0.06	-0.45	2.15	
	CBOE波动率	0.00	-2.80	-21.41	

主要大宗商品走势



股市风险偏好



免责声明:

本报告中的信息均来源于公开资料, 我公司对这些信息的准确性和完整性不作任何保证。报告中的内容和意见仅供参考, 并不构成对所述品种买卖的出价或征价。我公司及其雇员对使用本报告及其内容所引发的任何直接或间接损失概不负责。本报告仅向特定客户传送, 版权归冠通期货所有。未经我公司书面许可, 任何机构和个人均不得以任何形式翻版、复制、引用或转载。如引用、转载、刊发, 须注明出处为冠通期货股份有限公司。

冠通期货研究咨询部

王 静, 执业资格证号F0235424/Z0000771

联系方式: 010-85356618