

## 【冠通研究】

偏弱运行，空单适量持有

制作日期：2023 年 10 月 11 日

### 【策略分析】

偏弱运行，空单适量持有

盘面上，今日热卷低开后震荡偏弱运行，尾盘空头止盈回抽，最终小幅收阳。短期我们认为，热卷供应增量有限，热卷高位库存难降仍是主要矛盾。节后原料端需求高位回调压力较大，成本端有走弱预期，钢材需求证伪概率较大，钢厂盈利率延续下滑，板材亏损也加大，产业链负反馈风险强化，短期建议震荡偏弱思路对待。操作上，前期空单适量继续持有。近期热卷利润收缩加快，卷螺亏损程度相当，预计铁水转产板材的力度有限，前期支持卷螺差走弱的驱动弱化，空卷螺差头寸可止盈减持。

### 【期现行情】



数据来源：博易大师，冠通期货

期货方面：热卷主力 HC2401 低开后震荡运行，最终收盘于 3718 元/吨，-11 元/吨，涨跌幅-0.29%，成交量 50.1 万手，持仓量为 102.76 手，-5871 手。持仓

投资有风险，入市需谨慎。  
本公司具备期货交易咨询业务资格，请务必阅读最后一页免责声明。

方面，今日热卷 HC2401 合约前二十名多头持仓为 705553，-4986 手；前二十名空头持仓为 637189，-5444 手，多减空减。

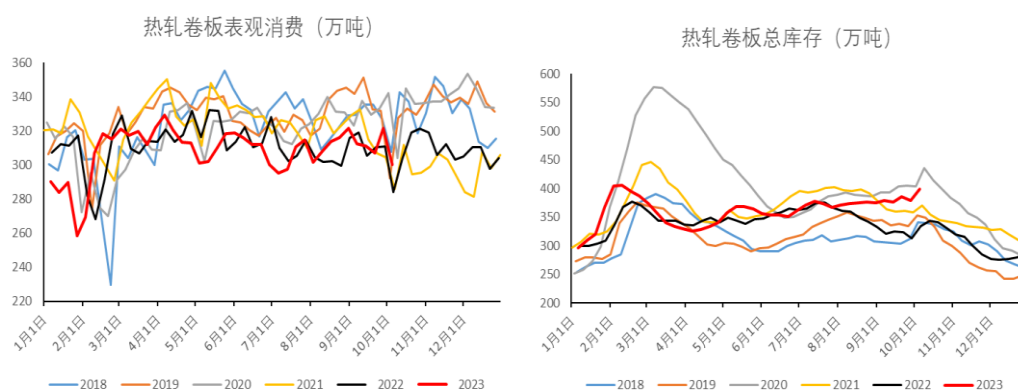
现货方面：今日国内热卷价格持稳为主，部分地区小幅涨跌，上海地区热轧卷板现货价格为 3750 元/吨，较上个交易日+30 元/吨。上个交易日热卷现货市场交投不佳。

基差方面：上海地区热卷基差为 5 元/吨，基差-35 元/吨，目前基差处于历年同期偏低水平。

### 【基本面跟踪】

产业方面：根据 Mysteel 数据，截止 10 月 6 日，周产量 320.03 万吨，+4.31 万吨，同比+4.59%；表观需求量 300.2 万吨，-21.45 万吨，同比+5.69%；厂库 94.8 万吨，+6.31 万吨，社库 304.25 万吨，+13.56 万吨，总库存为 399.1 吨，+19.87 万吨。

热卷产增需降，库存累库。热卷产量处于近几年中等水平，热卷利润收缩较为明显，节前部分钢厂发布检修计划，预计产量继续回升空间有限。热卷需求偏弱，下游采购较为谨慎，刚需为主，库存继续累库，短期供强于需的格局难以转变，高库存矛盾难以化解。9 月制造业 PMI 指数重回扩张空间，供需两端均有所修复，前期稳增长政策效果逐渐显现，国内经济景气向好回升；出口方面，近期国际钢价下滑，海内外价差收窄，出口接单情况不佳，预计短期出口转弱。



数据来源: 钢联, 冠通期货

投资有风险，入市需谨慎。  
本公司具备期货交易咨询业务资格，请务必阅读最后一页免责声明。

---

冠通期货 研究咨询部 王静

执业资格证书编号：F0235424/ Z0000771

冠通期货 研究咨询部 张娜

执业资格证书编号：F03104186

**本报告发布机构**

**—冠通期货股份有限公司（已获中国证监会许可的期货交易咨询业务资格）**

**免责声明：**

本报告中的信息均来源于公开资料，我公司对这些信息的准确性和完整性不作任何保证。报告中的内容和意见仅供参考，并不构成对所述品种买卖的出价或征价。我公司及其雇员对使用本报告及其内容所引发的任何直接或间接损失概不负责。本报告仅向特定客户传送，版权归冠通期货所有。未经我公司书面许可，任何机构和个人均不得以任何形式翻版、复制、引用或转载。

投资有风险，入市需谨慎。

本公司具备期货交易咨询业务资格，请务必阅读最后一页免责声明。