

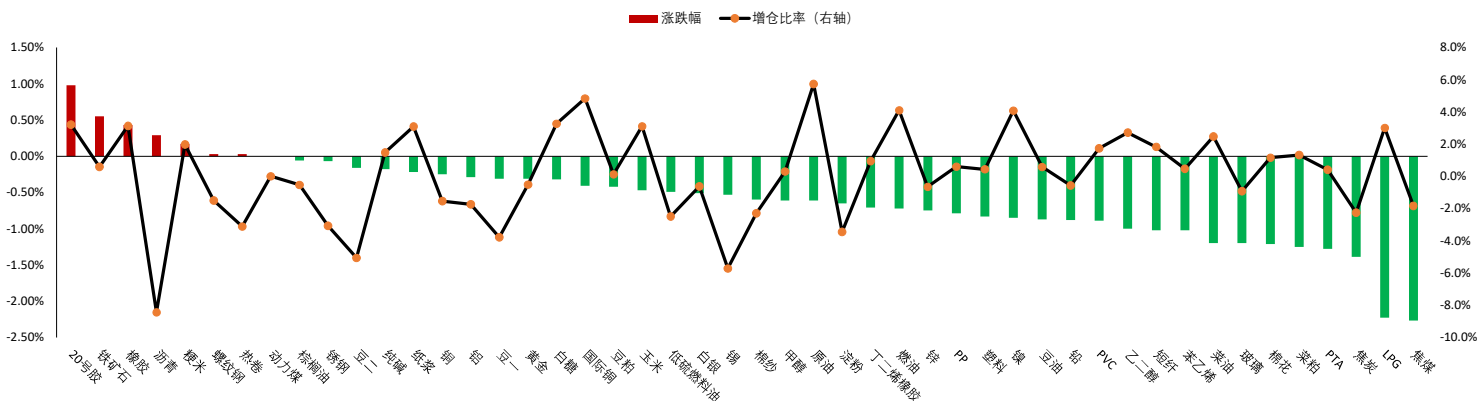
热点资讯

- 1、国家金融监管总局发布《关于金融支持恢复和扩大消费的通知》，支持扩大汽车消费，优化汽车贷款政策，在依法合规、风险可控前提下，适当放宽汽车消费信贷申请条件，降低汽车贷款首付比例，降低汽车消费门槛。
- 2、今年前8月我国服务贸易继续保持增长态势，服务进出口总额42533.7亿元，同比增长8%。其中出口17673.1亿元，下降7.4%；进口24860.6亿元，增长22.5%；服务贸易逆差7187.5亿元。
- 3、央行周二开展670亿元7天期逆回购操作，中标利率为1.8%，当日有3780亿元逆回购到期，因此实现净回笼3110亿元。
- 4、房企新增投资仍持续低迷。中指院数据显示，今年前三季度百强房企拿地总额同比下降17.9%，降幅扩大7.4个百分点。业内人士认为，四季度房企投资将继续保持谨慎，退出三四线城市、聚焦一二线城市已成当下共识。
- 5、国内成品油价迎来下半年首次下调。10月10日24时起，汽油价格每吨下调85元，柴油下调80元。全国平均来看，92号汽油每升下调0.07元，95号汽油每升下调0.07元，0号柴油每升下调0.07元。

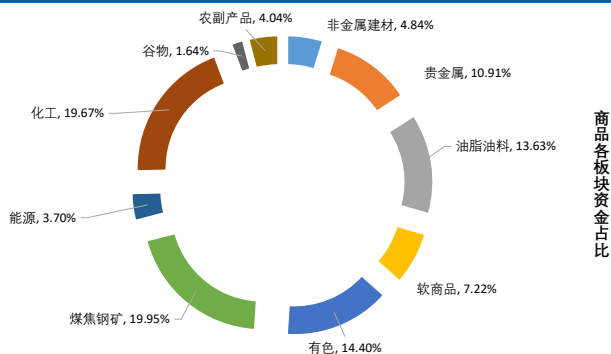
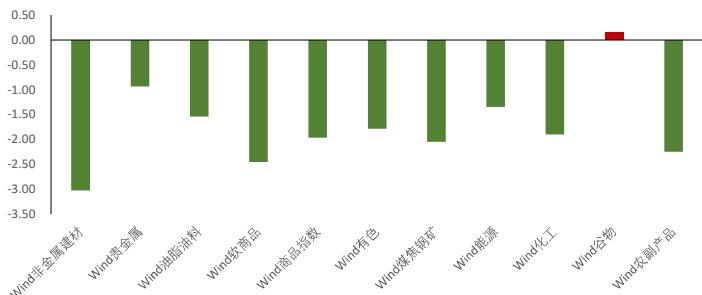
重点关注

双焦、尿素、甲醇、PTA、棉花、生猪

商品期货主力合约夜盘涨跌幅

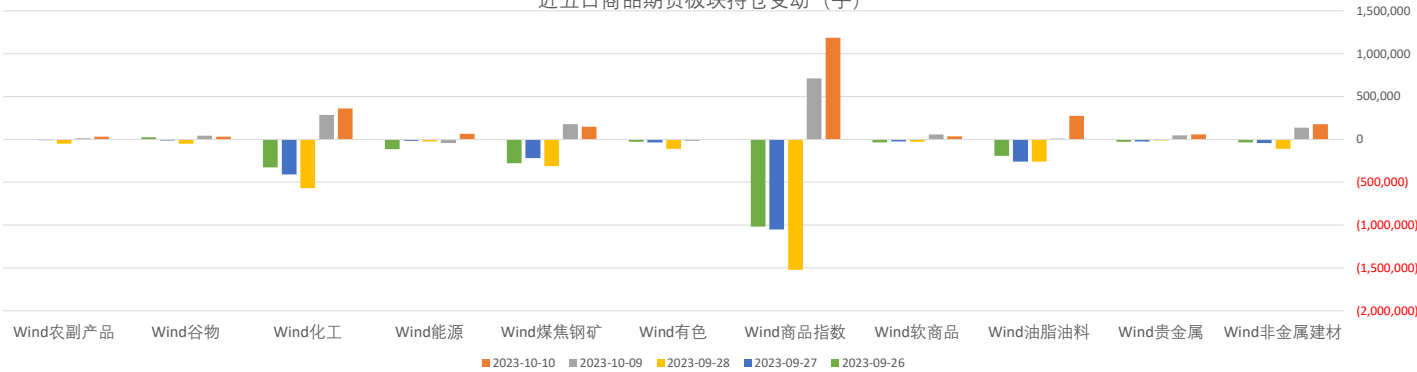


板块涨跌幅 (%)



板块持仓

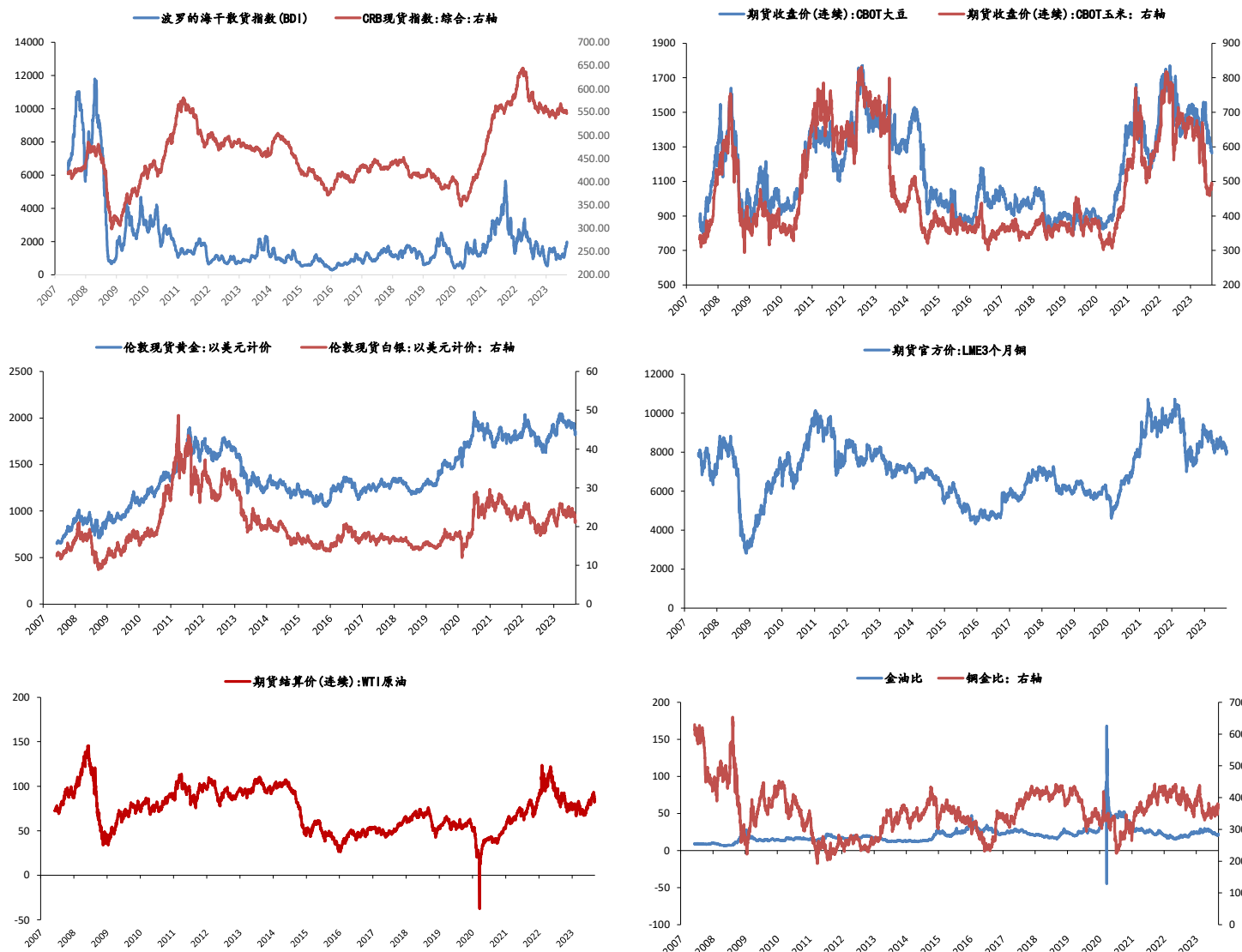
近五日商品期货板块持仓变动（手）



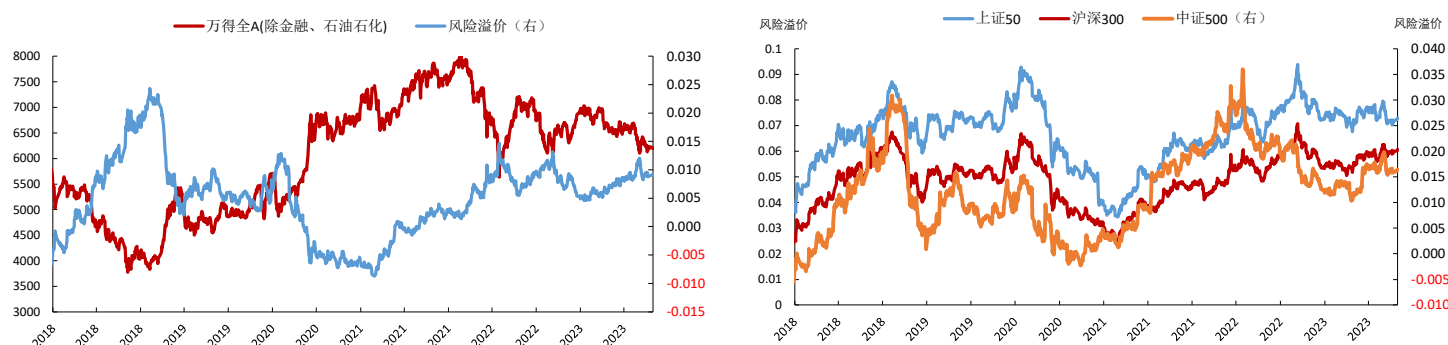
大类资产表现

类别	名称	日涨跌幅%	月内涨跌幅%	年内涨跌幅 (%)	近一年走势
权益	上证指数	-0.70	-1.13	-0.45	
	上证50	-0.68	-0.98	-5.80	
	沪深300	-0.75	-0.88	-5.54	
	中证500	-0.49	-1.06	-3.99	
	标普500	0.52	1.64	13.51	
	恒生指数	0.84	-0.81	-10.70	
	德国DAX	1.95	0.24	10.77	
	日经225	2.43	-0.35	21.66	
	英国富时100	1.82	0.26	2.37	
固收类	印度SENSEX30	0.94	0.45	8.69	
	10年期国债期货	-0.13	-0.08	1.47	
	5年期国债期货	-0.12	-0.12	0.81	
	2年期国债期货	-0.07	-0.07	0.22	
商品类	CRB商品指数	0.00	-1.55	0.85	
	WTI原油	-0.49	-5.40	6.86	
	伦敦现货黄金	-0.06	0.61	2.03	
	LME铜	-0.93	-2.97	-4.12	
其他	Wind商品指数	-1.97	-4.02	-4.90	
	美元指数	-0.28	-0.39	2.21	
	CBOE波动率	0.00	1.03	-18.32	

主要大宗商品走势



股市风险偏好



免责声明:

本报告中的信息均来源于公开资料, 我公司对这些信息的准确性和完整性不作任何保证。报告中的内容和意见仅供参考, 并不构成对所述品种买卖的出价或征价。我公司及其雇员对使用本报告及其内容所引发的任何直接或间接损失概不负责。本报告仅向特定客户传送, 版权归冠通期货所有。未经我公司书面许可, 任何机构和个人均不得以任何形式翻版、复制、引用或转载。如引用、转载、刊发, 须注明出处为冠通期货股份有限公司。

冠通期货研究咨询部

王 静, 执业资格证号F0235424/Z0000771

联系方式: 010-85356618