

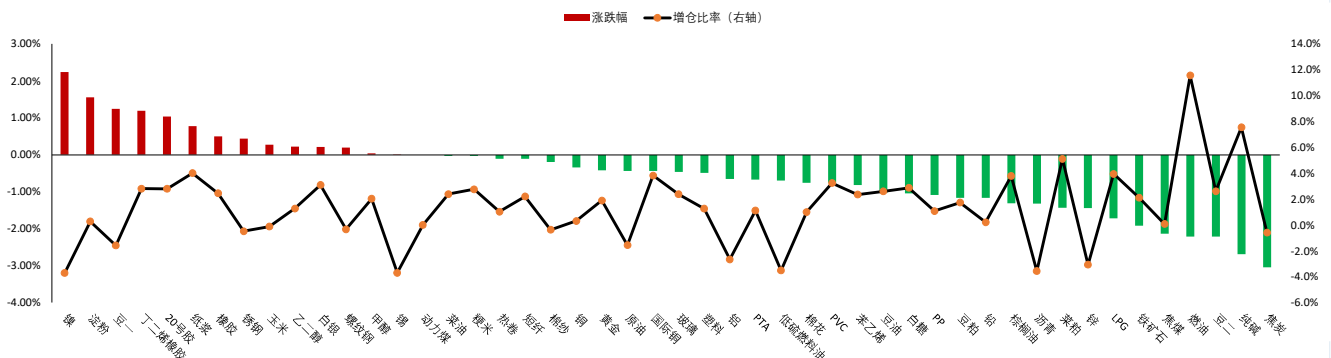
热点资讯

- 1、国家一揽子化解地方政府债务风险方案正加速落地。时隔一年多，特殊再融资债券发行再次启动。内蒙古特殊再融资债招标10月9日完成，全场倍数均超过15倍。截至目前，已有内蒙古、天津、辽宁、重庆、云南、广西等地共将发行特殊再融资债券约3167亿元，超过2022年全年额度，市场普遍预计后续还将有其他省份跟进发行。
- 2、中国物流与采购联合会9月中国大宗商品指数连续两个月环比上升，显示当前国内大宗商品市场稳中向好的特点进一步显现。具体来看，大宗商品供应指数略有回升，销售指数持续上升，显示国内大宗商品供应增长平稳，国内市场需求良好。从各主要商品来看，汽车供应量止跌回升，煤炭、有色金属和化工供应量继续增加，且增速加快，钢铁、铁矿石和成品油供应量虽继续增加，但增速有所放缓。
- 3、央行周一开展200亿元7天期逆回购操作，中标利率为1.8%，当日有3190亿元逆回购到期，因此实现净回笼2990亿元。
- 4、欧佩克世界石油展望报告预计，2027年全球石油需求将达1.09亿桶/日，到2045年将达到1.16亿桶/日；上调到2028年中期和2023-2045年长期全球石油需求展望。
- 5、据马来西亚棕榈油协会（MPOA）发布的数据，马来西亚9月1-30日棕榈油产量预估增加6.94%，其中马来半岛增加5.86%，马来东部增加8.72%，沙巴增加10.06%，沙撈越增加5.01%。

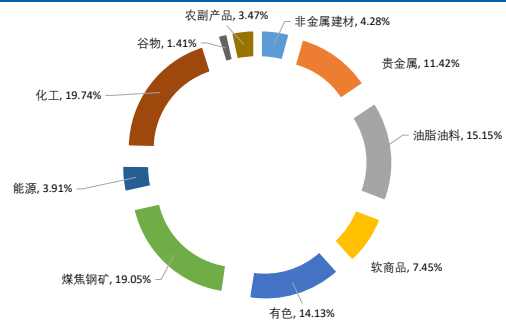
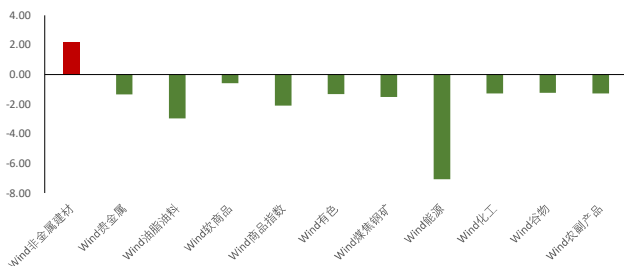
重点关注

原油、沥青、PTA、铁矿、双焦、玻璃、油脂、生猪

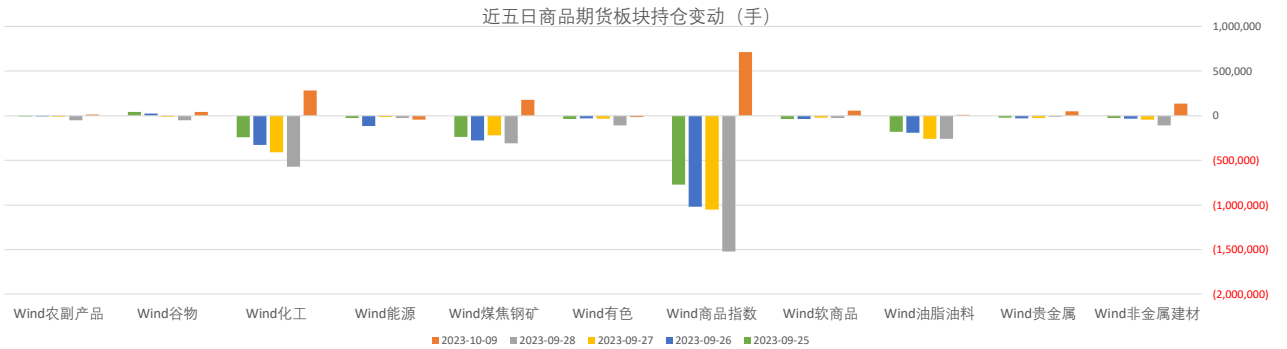
商品期货主力合约夜盘涨跌幅



板块涨跌幅 (%)



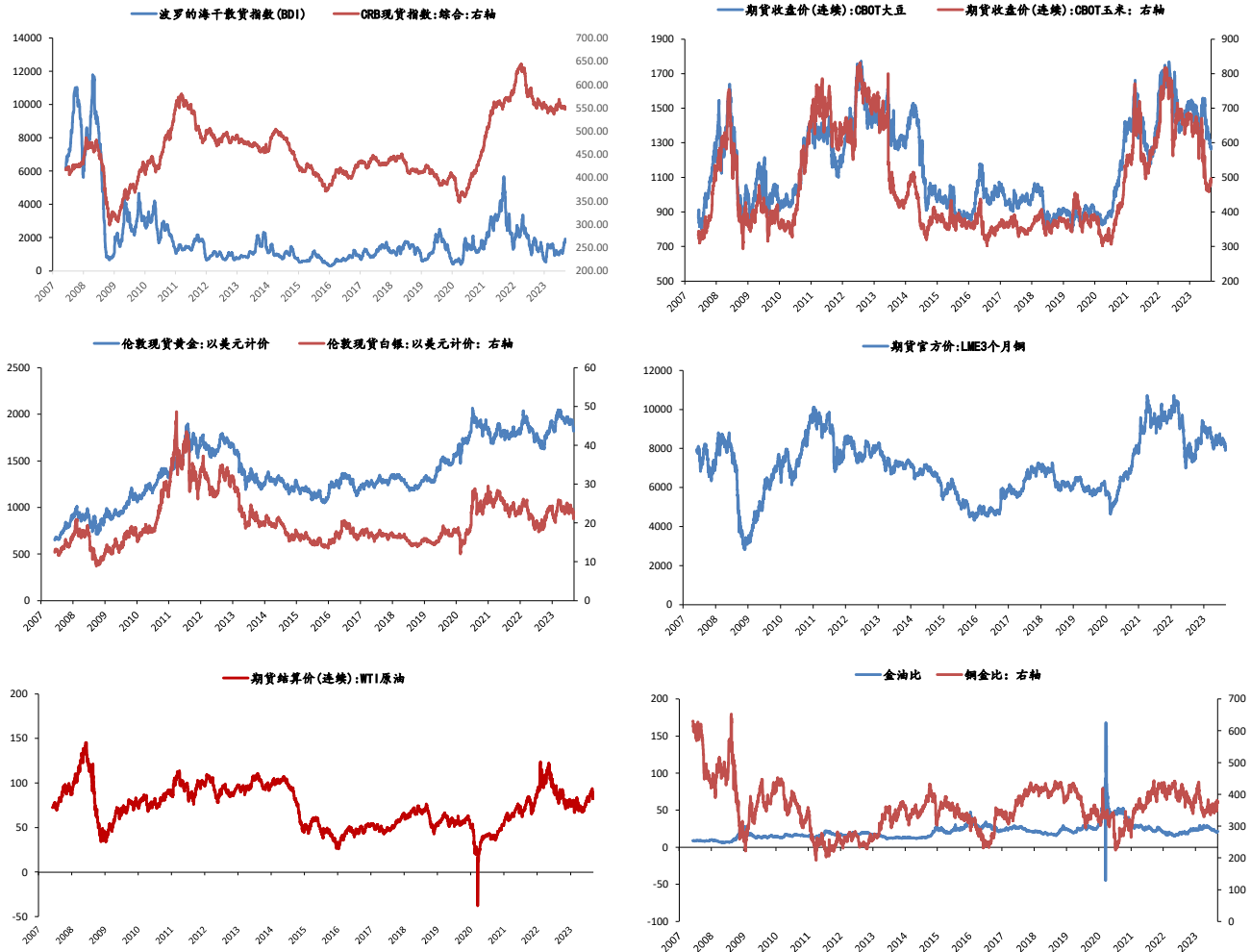
板块持仓



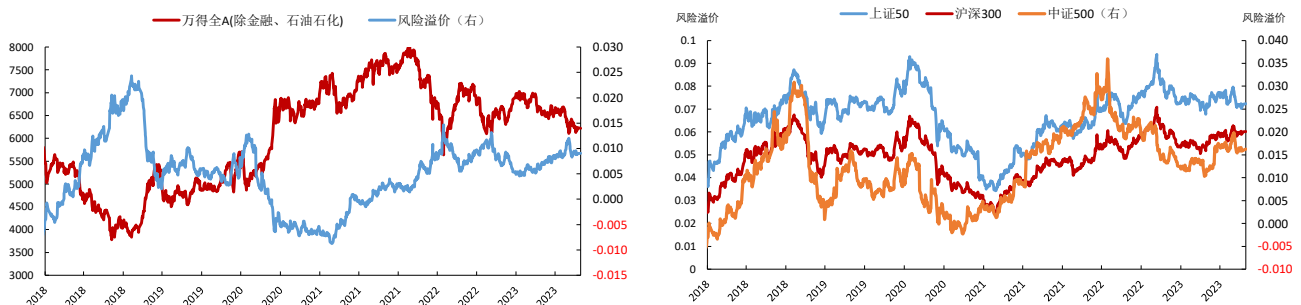
大类资产表现

类别	名称	日涨跌幅%	月内涨跌幅%	年内涨跌幅 (%)	近一年走势
权益	上证指数	-0.44	-0.44	0.25	
	上证50	-0.30	-0.30	-5.15	
	沪深300	-0.13	-0.13	-4.83	
	中证500	-0.67	-0.67	-3.52	
	标普500	0.63	1.11	12.92	
	恒生指数	0.18	-1.64	-11.45	
	德国DAX	-0.67	-1.68	8.65	
	日经225	0.00	-2.71	18.78	
	英国富时100	-0.03	-1.52	0.54	
	印度SENSEX30	-0.79	-0.48	7.68	
固收类	10年期国债期货	0.02	0.01	1.57	
	5年期国债期货	-0.02	-0.02	0.91	
	2年期国债期货	-0.02	-0.02	0.28	
商品类	CRB商品指数	1.16	-1.55	0.85	
	WTI原油	4.53	-4.77	7.58	
	伦敦现货黄金	1.54	0.67	2.09	
	LME铜	0.81	-1.98	-3.14	
	Wind商品指数	-2.10	-2.10	-2.99	
其他	美元指数	-0.03	-0.11	2.50	
	CBOE波动率	0.00	-0.40	-19.47	

主要大宗商品走势



股市风险偏好



免责声明:

本报告中的信息均来源于公开资料, 我对这些信息的准确性和完整性不作任何保证。报告中的内容和意见仅供参考, 并不构成对所述品种买卖的出价或征价。我公司及其雇员对使用本报告及其内容所引发的任何直接或间接损失概不负责。本报告仅向特定客户传递, 版权归冠通期货所有。未经我公司书面许可, 任何机构和个人均不得以任何形式翻版、复制、引用或转载。如引用、转载、刊发, 须注明出处为冠通期货股份有限公司。

冠通期货研究咨询部

王静, 执业资格证书号F0235424/Z0000771

联系电话: 010-85356618