

热点资讯

- 1、9月份，随着政策效应不断累积，经济运行中积极因素不断增多，制造业采购经理指数、非制造业商务活动指数和综合PMI产出指数分别为50.2%、51.7%和52.0%，比上月上升0.5、0.7和0.7个百分点，三大指数均位于扩张区间，我国经济景气水平有所回升。
- 2、在9月呈现偏紧局面后，10月流动性压力有多大成为市场关注的焦点。节前一周央行公开市场逆回购实现净投放11570亿元，Wind数据显示，10月7日，将有8250亿元逆回购到期。对于节后资金面走势，机构认为，叠加机构行为有所收敛，预计虽然资金面仍面临内外均衡的约束，但从助力信贷投放、维护金融系统稳定的角度出发，资金面总体不至于进一步趋紧。
- 3、国务院国资委透露，今年1至8月份，中央企业战略性新兴产业完成投资超8400亿元，同比增长约30%，在推动产业升级的同时，有力带动上下游企业共同发展。
- 4、中国黄金储备“11连增”。9月末，中国黄金储备规模为7046万盎司，环比增加84万盎司，为连续第11个月增加，按区间均价计算，中国央行增持金额已超千亿元。随着黄金储备持续增加，今年中国有望成为全球最大的黄金增持国。
- 5、美团发布的“十一”黄金周消费数据显示，全国服务零售日均消费规模较2019年同期增长153%，迎五年来最旺“十一”，上海、北京、成都、重庆、深圳消费规模位居全国前五。其中，全国餐饮堂食消费规模较2019年同期增长254%。

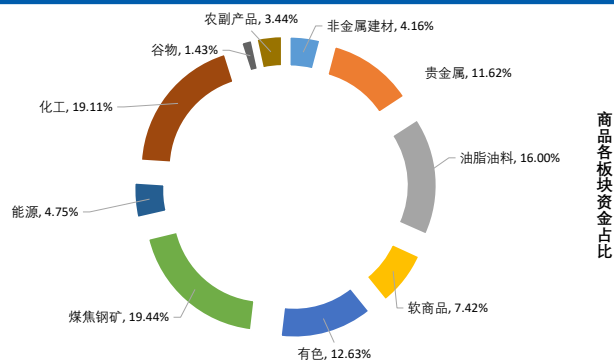
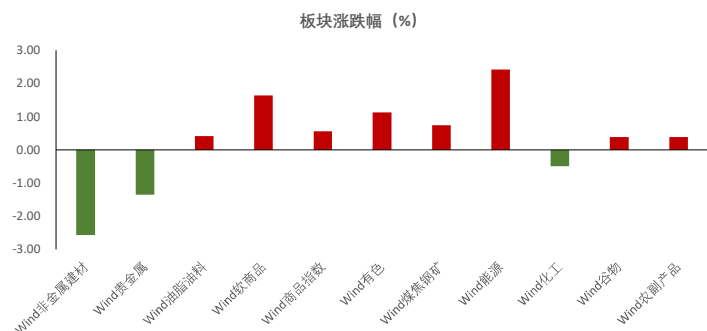
重点关注

原油、PTA、双焦、尿素、甲醇、棕榈油

国庆假期外盘表现

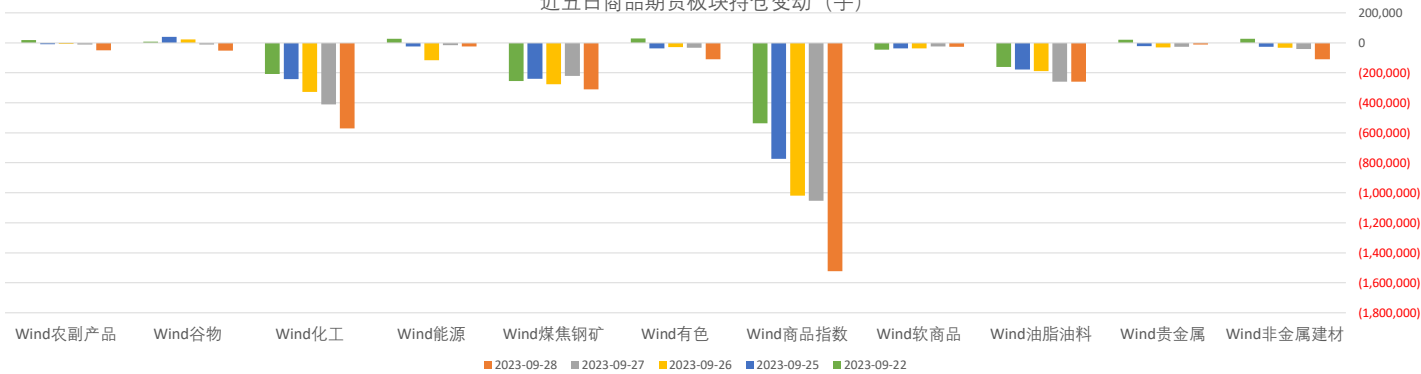


板块表现



板块持仓

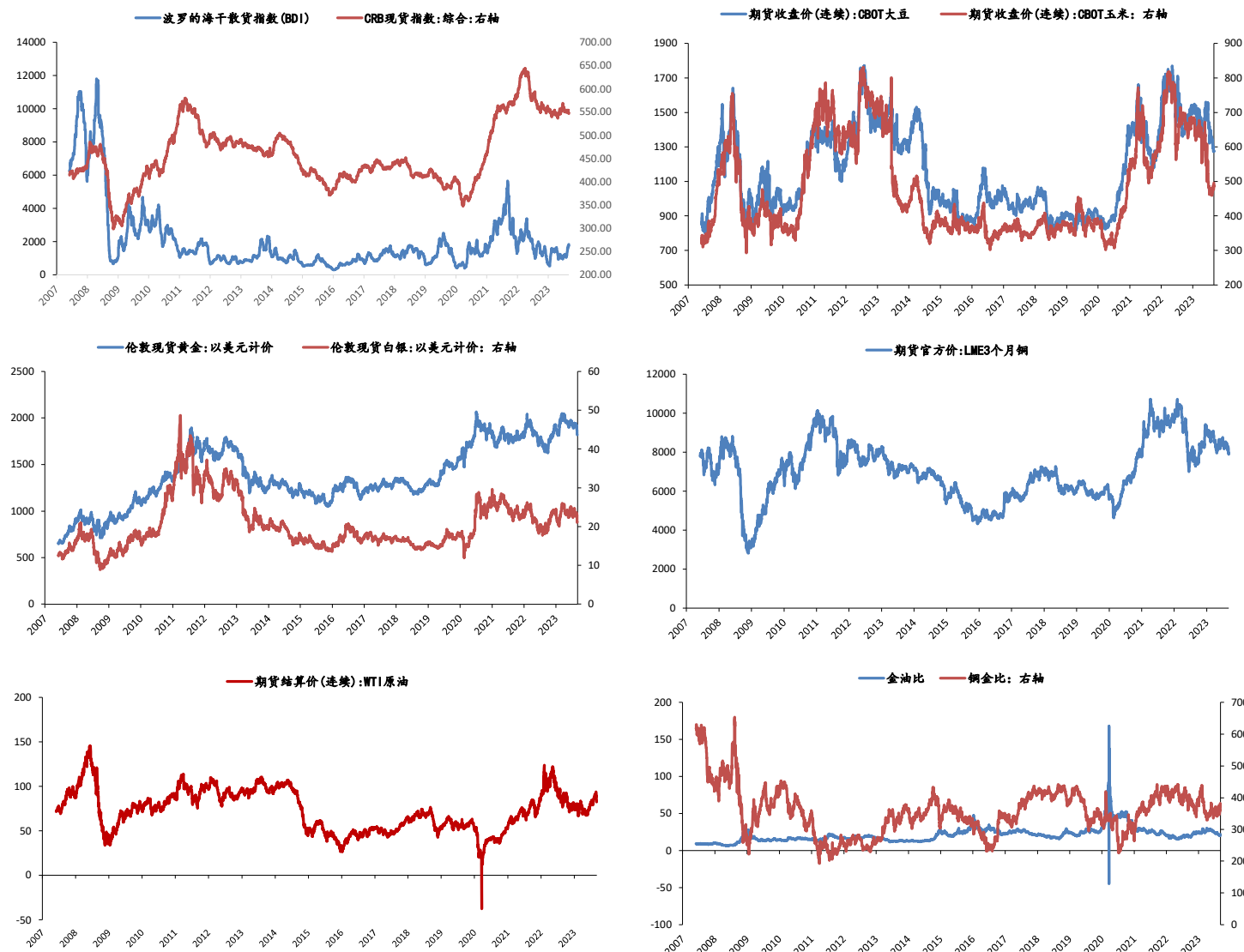
近五日商品期货板块持仓变动（手）



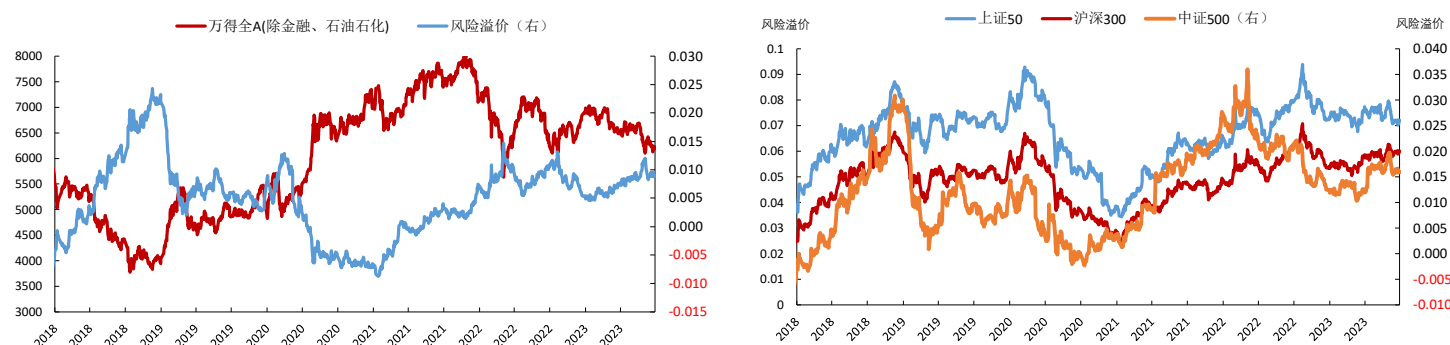
大类资产表现

| 类别 | 名称 | 日涨跌幅% | 月内涨跌幅% | 年内涨跌幅 (%) | 近一年走势 |
|-----|------------|-------|--------|-----------|-------|
| 权益 | 上证指数 | 0.10 | 0.00 | 0.69 | |
| | 上证50 | -0.52 | 0.00 | -4.86 | |
| | 沪深300 | -0.30 | 0.00 | -4.70 | |
| | 中证500 | 0.29 | 0.00 | -2.96 | |
| | 标普500 | 0.59 | 0.48 | 12.22 | |
| | 恒生指数 | -1.36 | -1.82 | -11.60 | |
| | 德国DAX | 0.70 | -1.02 | 9.38 | |
| | 日经225 | -1.54 | -2.71 | 18.78 | |
| | 英国富时100 | 0.11 | -1.49 | 0.57 | |
| 固收类 | 印度SENSEX30 | -0.92 | 0.32 | 8.54 | |
| | 10年期国债期货 | 0.18 | | 1.56 | |
| | 5年期国债期货 | 0.12 | 0.00 | 0.93 | |
| | 2年期国债期货 | 0.05 | 0.00 | 0.30 | |
| 商品类 | CRB商品指数 | -0.14 | -2.68 | -0.31 | |
| | WTI原油 | -2.10 | -8.89 | 2.92 | |
| | 伦敦现货金 | -0.56 | -0.86 | 0.53 | |
| | LME铜 | 1.24 | -2.78 | -3.93 | |
| | Wind商品指数 | 0.57 | 0.00 | -0.91 | |
| 其他 | 美元指数 | -0.53 | -0.08 | 2.53 | |
| | CBOE波动率 | -4.83 | -0.40 | -19.47 | |

主要大宗商品走势



股市风险偏好



免责声明:

本报告中的信息均来源于公开资料, 我公司对这些信息的准确性和完整性不作任何保证。报告中的内容和意见仅供参考, 并不构成对所述品种买卖的出价或征价。我公司及其雇员对使用本报告及其内容所引发的任何直接或间接损失概不负责。本报告仅向特定客户传送, 版权归冠通期货所有。未经我公司书面许可, 任何机构和个人均不得以任何形式翻版、复制、引用或转载。如引用、转载、刊发, 须注明出处为冠通期货股份有限公司。

冠通期货研究咨询部

王 静, 执业资格证号F0235424/Z0000771

联系方式: 010-85356618