

热点资讯

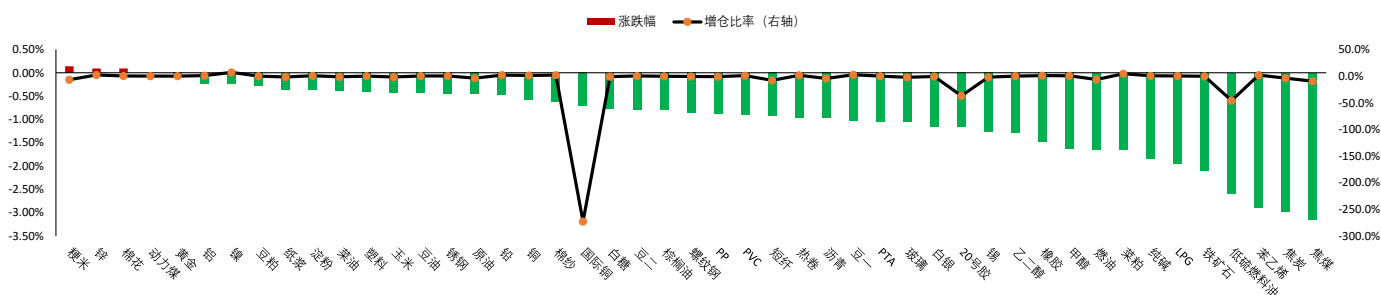
- 1、商务部新闻发言人就第十次中欧经贸高层对话有关情况答记者问表示，双方就宏观经济政策协调、产业链供应链合作、改善营商环境、世贸组织改革、金融业双向开放和监管合作等达成一系列成果和共识。双方同意构建稳定互信的产业链供应链，共同维护全球产业链供应链韧性和稳定，反对“脱钩断链”。
- 2、央行9月25日开展3190亿元14天期逆回购操作，中标利率1.95%。Wind数据显示，当日有1840亿元逆回购到期，因此单日净投放1350亿元。
- 3、据国家发改委数据，截至9月20日，全国生猪出场价格为16.67元/公斤，比9月13日下跌1.01%；主要批发市场玉米价格为2.90元/公斤，比9月13日下跌1.36%；猪粮比价5.75，比9月13日上升0.35%。
- 4、大商所王伟军表示，下一步，大商所将持续强化监管，防止资本无序扩张，保障市场功能作用有效发挥；加快生猪期权产品的研发上市，加大力度研发衍生产品，努力为企业提供更加协同多样的风险管理工具；强化海外市场的期现结合。

重点关注

焦煤、焦炭、苯乙烯、低硫燃料油、铁矿石、LPG、纯碱

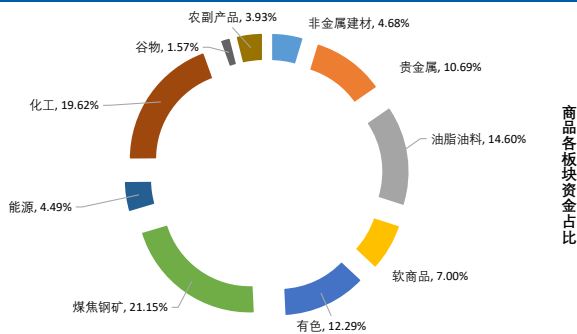
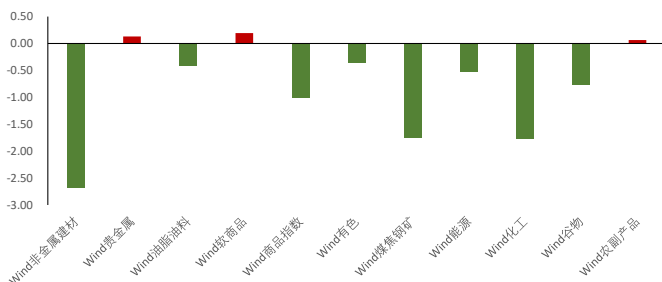
夜盘表现

商品期货主力合约夜盘涨跌幅

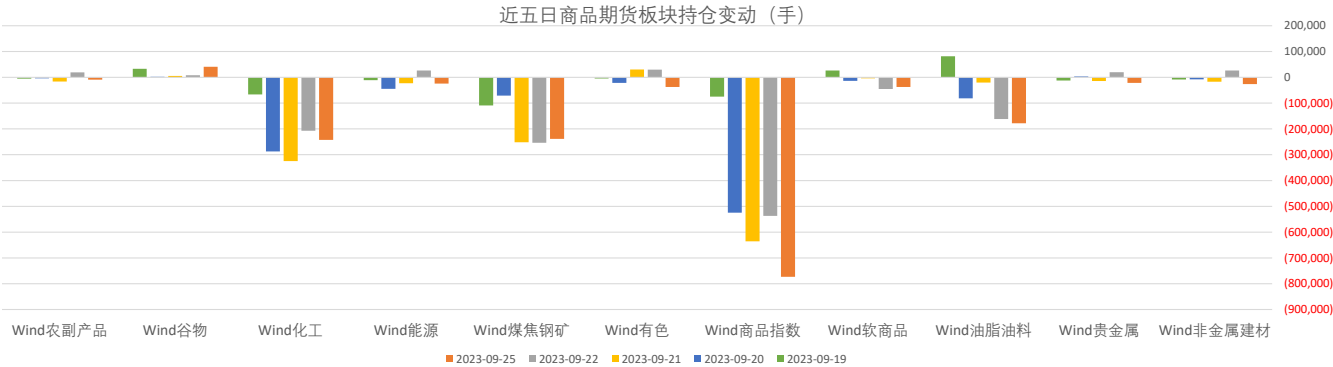


板块表现

板块涨跌幅 (%)



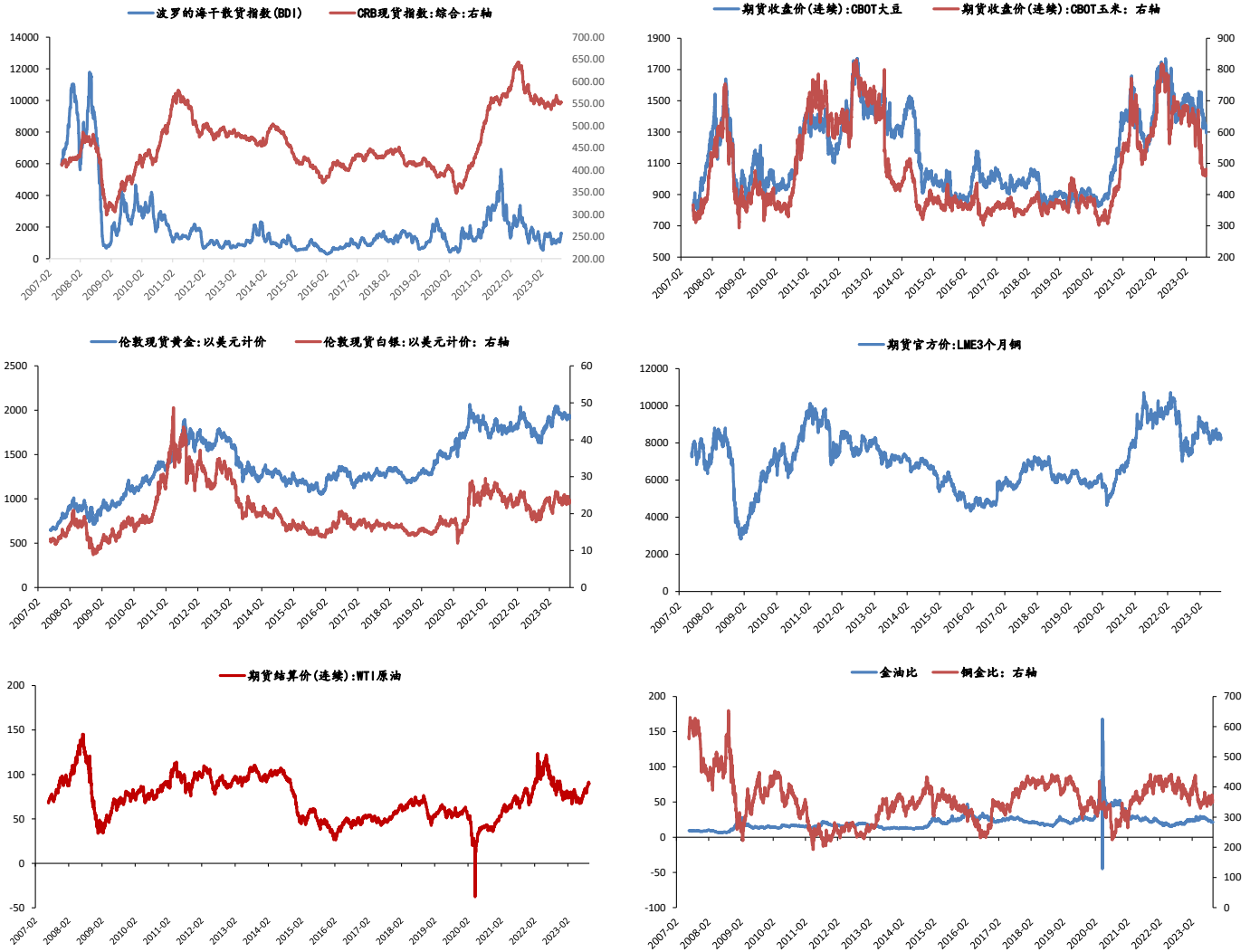
板块持仓



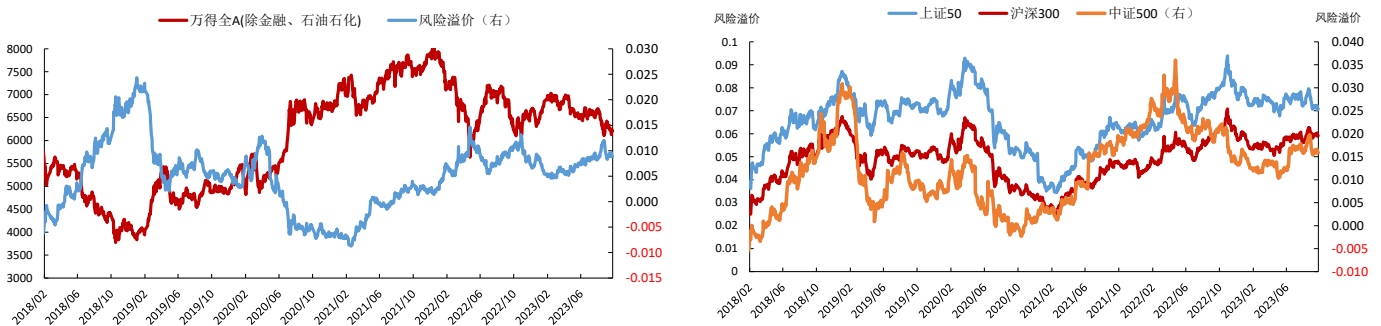
大类资产表现

类别	名称	日涨跌幅%	月内涨跌幅%	年内涨跌幅 (%)	近一年走势
权益	上证指数	-0.54	-0.14	0.85	
	上证50	-0.86	0.74	-4.03	
	沪深300	-0.65	-1.35	-4.06	
	中证500	-0.56	-1.27	-3.37	
	标普500	0.40	-3.78	12.97	
	恒生指数	-1.82	-3.55	-10.37	
	德国DAX	-0.98	-3.40	10.64	
	日经225	0.85	0.18	25.23	
固收类	英国富时100	-0.78	2.48	2.31	
	印度SENSEX30	0.01	1.83	8.51	
	10年期国债期货	-0.07	-0.83	1.33	
	5年期国债期货	-0.05	-0.60	0.76	
	2年期国债期货	-0.03	-0.25	0.23	
商品类	CRB商品指数	-0.37	1.07	2.59	
	WTI原油	-0.14	7.60	11.76	
	伦敦现货金	-0.50	-1.27	5.06	
	LME铜	-0.89	-3.41	-2.69	
	Wind商品指数	-1.00	-0.00	-0.41	
其他	美元指数	0.32	2.24	2.38	
	CBOE波动率	0.00	26.75	-20.63	

主要大宗商品走势



股市风险偏好



免责声明:

本报告中的信息均来源于公开资料, 我对这些信息的准确性和完整性不作任何保证。报告中的内容和意见仅供参考, 并不构成对所述品种买卖的出价或征价。我及其雇员对使用本报告及其内容所引发的任何直接或间接损失概不负责。本报告仅向特定客户传递, 版权归冠通期货所有。未经我书面许可, 任何机构和个人均不得以任何形式翻版、复制、引用或转载。如引用、转载、刊发, 须注明出处为冠通期货股份有限公司。

冠通期货研究咨询部

王 静, 执业资格证书F0235424/Z0000771

联系方式: 010-85356618