

热点资讯

1、大商所发布通知，自9月26日交易时起，非期货公司会员或者客户在焦煤期货JM2401合约上单日开仓量不得超过200手，在焦煤期货其他合约上单日开仓量不得超过1000手。

2、9月25日起，存量首套房贷利率将正式下调，全国范围调整的平均幅度约为80个基点。此次调整范围为首套住房贷款、二套房转首套，以及公积金组合贷中的商业性个人住房贷款。目前多家银行已出台实施细则，对常见问题进行释疑。总体来看，调整分为两类情形：首套房和二套房转首套。对于首套房贷利率调整，客户将不需要任何操作，银行将主动批量调整。对于“二套房转首套”，则需要借款人主动向银行提出申请。

3、本周央行公开市场将有7660亿元逆回购到期，其中周一至周四分别到期1840亿元、2080亿元、2050亿元、1690亿元，周五适逢中秋节假期，到期资金顺延至国庆节后。此外，9月27日将有50亿元央行票据互换到期。

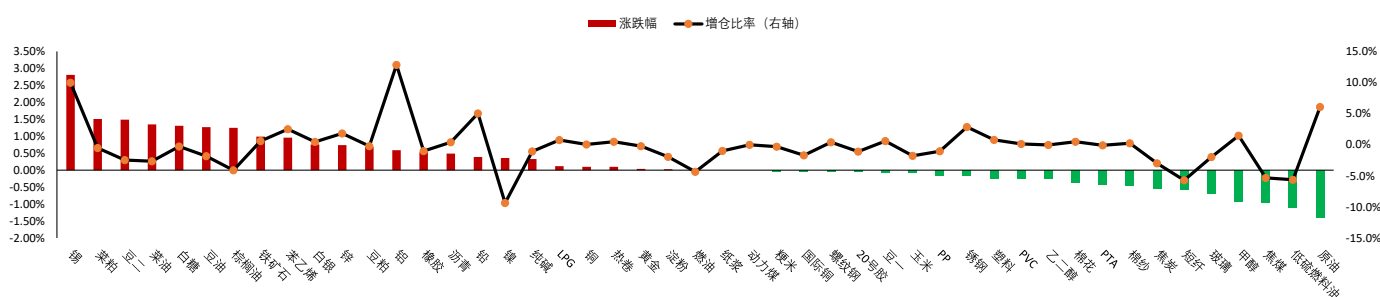
4、中国饲料工业协会：2023年8月，全国工业饲料产量2878万吨，环比增长6.1%，同比增长5.9%。饲料企业生产的配合饲料和浓缩饲料中豆粕用量占比11.9%，同比下降4.0个百分点。

重点关注

锡、菜粕、豆二、菜油、原油、低硫燃料油、焦煤

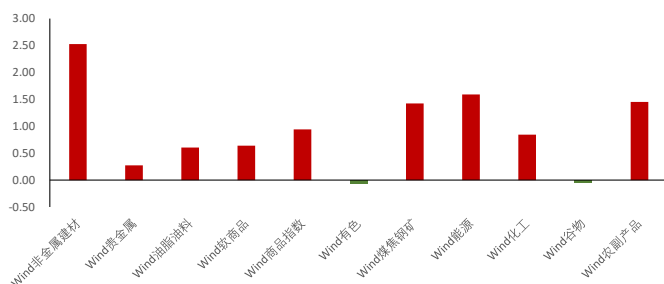
夜盘表现

商品期货主力合约夜盘涨跌幅

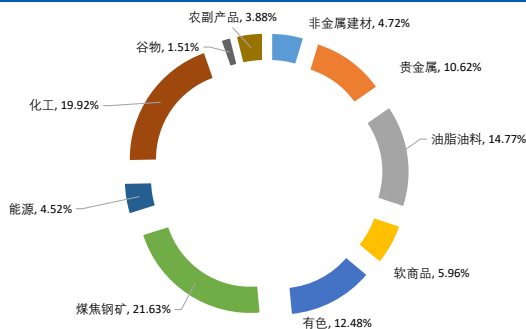


板块表现

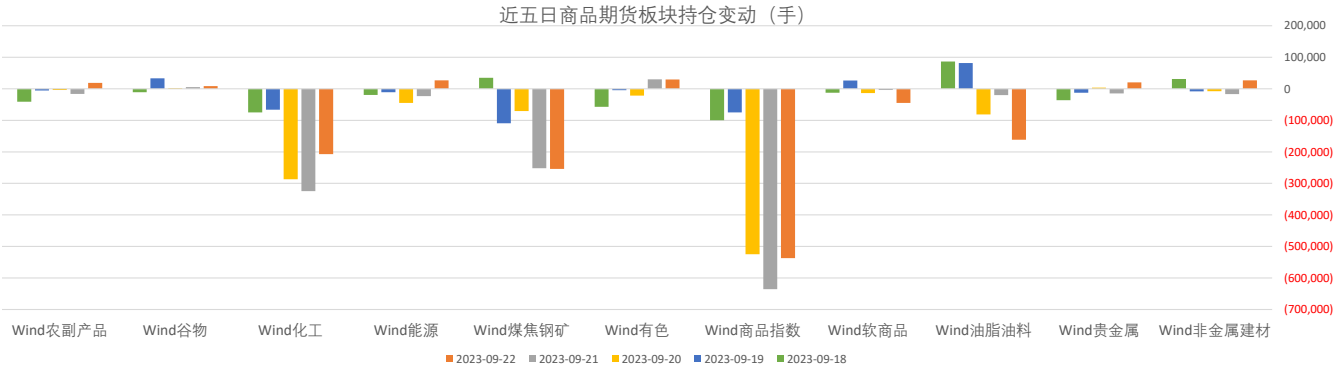
板块涨跌幅 (%)



商品各板块资金占比



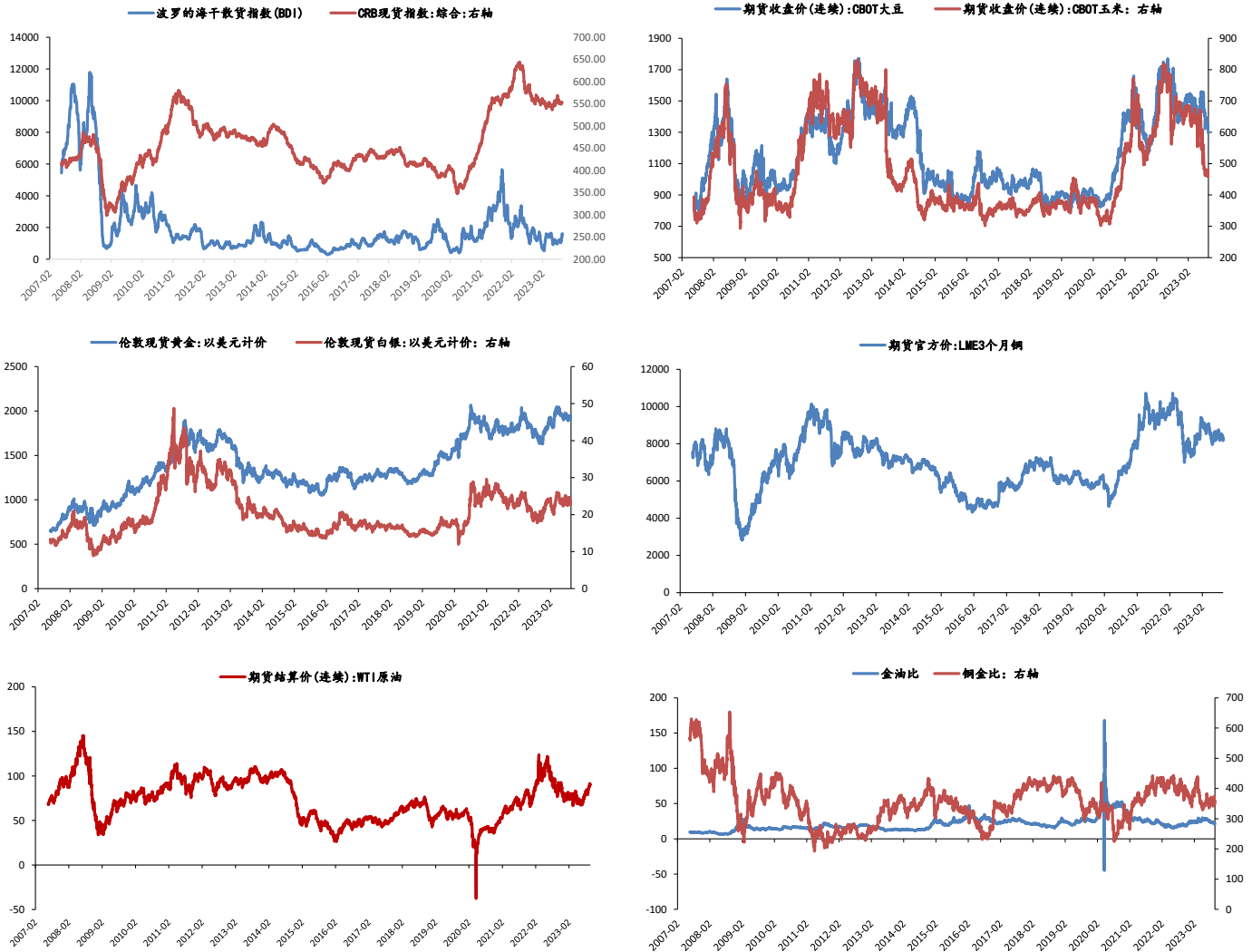
板块持仓



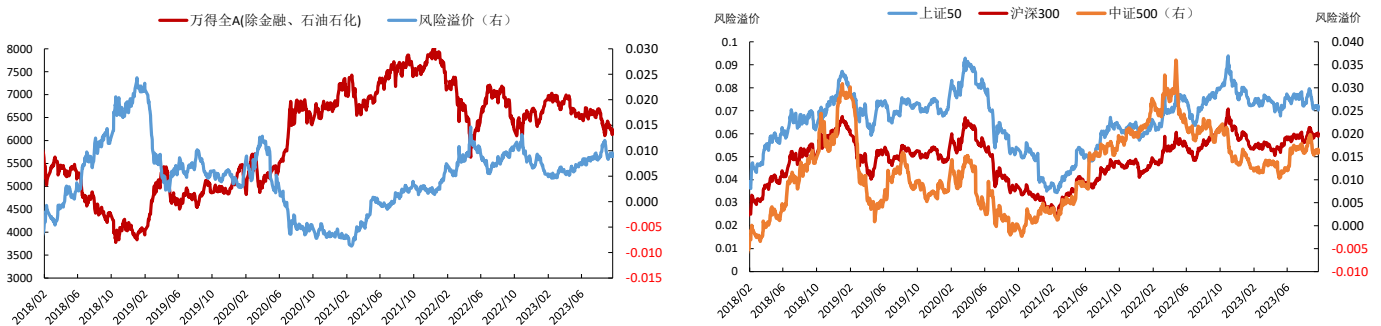
大类资产表现

类别	名称	日涨跌幅%	月内涨跌幅%	年内涨跌幅 (%)	近一年走势
权益	上证指数	1.55	0.40	1.40	
	上证50	2.21	1.61	-3.20	
	沪深300	1.81	-0.70	-3.43	
	中证500	1.55	-0.71	-2.82	
	标普500	-0.23	-4.16	12.52	
	恒生指数	2.28	-1.77	-8.72	
	德国DAX	-0.09	-2.44	11.73	
	日经225	-0.52	-0.67	24.17	
固收类	英国富时100	0.07	3.29	3.12	
	印度SENSEX30	-0.19	1.82	8.49	
	10年期国债期货	-0.24	-0.78	1.39	
	5年期国债期货	-0.14	-0.55	0.81	
	2年期国债期货	-0.05	-0.22	0.26	
商品类	CRB商品指数	0.02	1.45	2.97	
	WTI原油	0.90	8.25	12.43	
	伦敦现货金	0.29	-0.78	5.59	
	LME铜	0.05	-2.83	-2.10	
	Wind商品指数	0.94	1.01	0.60	
其他	美元指数	0.22	1.91	2.05	
	CBOE波动率	-1.94	26.75	-20.63	

主要大宗商品走势



股市风险偏好



免责声明:

本报告中的信息均来源于公开资料, 我对这些信息的准确性和完整性不作任何保证。报告中的内容和意见仅供参考, 并不构成对所述品种买卖的出价或征价。我公司及其雇员对使用本报告及其内容所引发的任何直接或间接损失概不负责。本报告仅向特定客户传递, 版权归冠通期货所有。未经我公司书面许可, 任何机构和个人均不得以任何形式翻版、复制、引用或转载。如引用、转载、刊发, 须注明出处为冠通期货股份有限公司。

冠通期货研究咨询部

王 静, 执业资格证书F0235424/Z0000771

联系方式: 010-85356618