

【冠通研究】

短期震荡运行，观望为主

制作日期：2023 年 9 月 21 日

【策略分析】

短期震荡运行，观望为主

盘面上，今日商品市场整体承压回调，螺纹钢减仓下跌，多单减持明显。短期，我们认为钢厂节前补库预期下，或难以发生负反馈，螺纹钢主要跟随成本端运行，下方空间仍有支撑；需求疲态难改，上攻动力不足，短期建议震荡思路对待。盘面利润方面，双焦供应端扰动仍存，铁水尚未进入确定性下滑通道，原料端仍相对强势，但是负反馈风险逐渐加大，盘面利润继续收缩空间可能相对较为有限了。操作上，临界节前，螺纹钢观望为主。近期关注钢厂主被动减产情况和需求力度。

【期现行情】



数据来源：博易大师，冠通期货

期货方面：螺纹钢主力 RB2401 合约高开后在震荡下跌，最终收盘于 3762 元/吨，-77 元/吨，涨跌幅-2.01%，成交量为 199 手，持仓量为 168.7 万手，-85999 手。持仓方面，今日螺纹钢 RB2310 合约前二十名多头持仓为 951575，-60514 手；前二十名空头持仓为 1065846，-16574 手，多减空减。

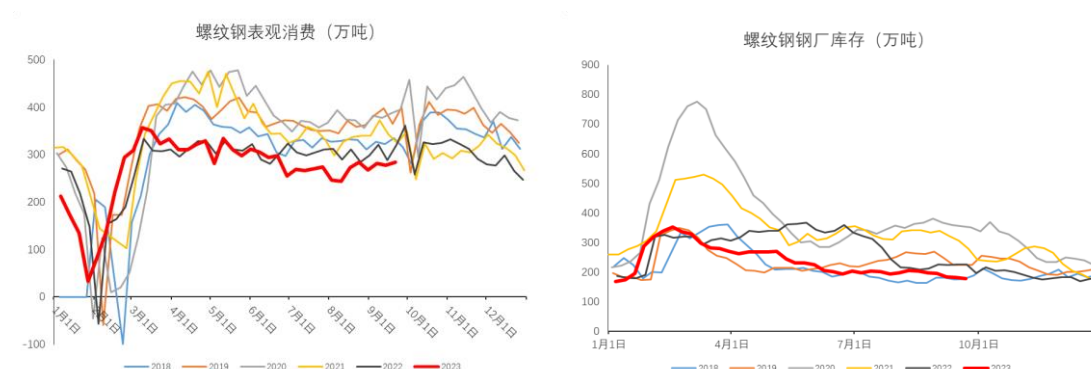
本公司具备期货交易咨询业务资格，请务必阅读最后一页免责声明。

现货方面：今日国内螺纹钢小幅下跌为主，跌幅 0-40 元/吨，上海地区螺纹钢现货价格为 3830 元/吨，较上个交易日-30 元/吨。上个交易日建材成交表现不佳。

基差方面：主力合约上海地区螺纹钢基差为 68 元/吨，基差+50 元/吨，目前基差处于历年同期中等偏低水平。

【基本面跟踪】

产业方面：根据 Mysteel 数据，截止 9 月 14 日，螺纹钢周产量 247.67 万吨，-5.92 万吨，同比-19.3%；表需为 277.7 吨，-3.7 万吨，同比-3.9%；库存方面，螺纹钢社库 536.89 吨，-28.17 吨，厂库 182.75 万吨，-1.86 万吨，总库存去化幅度加大。



数据来源: 钢联, 冠通期货

产业方面：根据 Mysteel 数据，截止 9 月 21 日，螺纹钢周产量 255.37 万吨，+7.7 万吨，同比-17.6%；表需为 284.59 吨，+6.89 万吨，同比-11%；库存方面，螺纹钢社库 512.1 吨，-24.79 吨，厂库 178.32 万吨，-4.43 万吨，总库存去化。

螺纹钢产需双增，库存去化。供应产量主要来自长流程，短流程小幅上升，短流程亏损幅度依旧较大，钢厂盈利率持续下滑，钢厂减产意愿或加大，预计短期螺纹钢产量低位运行。表需有所回升，旺季需求并未出现明显回暖，高频成交数据跟随市场情绪波动，整体上力度一般，与表需表现较为符合。转入旺季，基建、制造业需求预计会有所回升，出口仍能一定程度上缓解供应压力，但地产仍是主要拖累项，整体需求的修复力度还有待观察。厂库、社库均低位运行，对价格形成较好支撑。

仅有风险，入市需谨慎。
本公司具备期货交易咨询业务资格，请务必阅读最后一页免责声明。

冠通期货 研究咨询部 王静

执业资格证书编号：F0235424/ Z0000771

冠通期货 研究咨询部 张娜

执业资格证书编号：F03104186

本报告发布机构

—冠通期货股份有限公司（已获中国证监会许可的期货交易咨询业务资格）

免责声明：

本报告中的信息均来源于公开资料，我公司对这些信息的准确性和完整性不作任何保证。报告中的内容和意见仅供参考，并不构成对所述品种买卖的出价或征价。我公司及其雇员对使用本报告及其内容所引发的任何直接或间接损失概不负责。本报告仅向特定客户传送，版权归冠通期货所有。未经我公司书面许可，任何机构和个人均不得以任何形式翻版、复制、引用或转载。

投资有风险，入市需谨慎。

本公司具备期货交易咨询业务资格，请务必阅读最后一页免责声明。