

## 【冠通研究】

### 短期震荡运行，观望为主

制作日期：2023 年 9 月 19 日

#### 【策略分析】

短期震荡运行，观望为主

盘面上，今日黑色系震荡为主，盘中原料端铁矿价格回落，成材端相应回落，螺纹钢最终收得小阴线。短期，我们认为钢厂节前补库预期下，螺纹钢仍走成本支撑和宏观偏暖的逻辑，成本端仍带来较好支撑，但能否脱离震荡行情还需看到需求层面更有力的配合，短期建议震荡略偏多的思路对待。盘面利润方面，双焦供应端扰动仍存，铁水尚未进入确定性下滑通道，原料端仍相对强势，但是铁矿石上方空间有限，盘面利润继续收缩空间可能相对较为有限了。操作上，螺纹钢观望为主，前期多单适量持有，关注 3890 附近压力处表现，做空盘面利润的头寸也可逐渐减持。近期关注钢厂主被动减产情况和需求力度。

#### 【期现行情】



数据来源：博易大师，冠通期货

期货方面：螺纹钢主力 RB2401 合约高开后震荡偏弱运行，最终收盘于 3831 元/吨，+11 元/吨，涨跌幅+0.29%，成交量为 147.6 手，持仓量为 177.5 万手，

投资有风险，入市需谨慎。  
本公司具备期货交易咨询业务资格，请务必阅读最后一页免责声明。

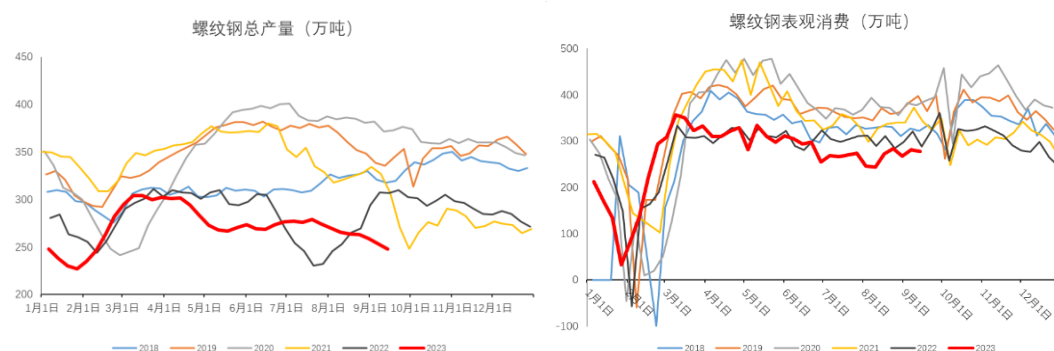
+9334 手。持仓方面，今日螺纹钢 RB2310 合约前二十名多头持仓为 999597，+886 手；前二十名空头持仓为 1100056，+13164 手，多增空增。

现货方面：今日国内螺纹钢普遍上涨，涨幅 0-50 元/吨，上海地区螺纹钢现货价格为 3860 元/吨，较上个交易日+20 元/吨。上个交易日建材成交表现尚可。

基差方面：主力合约上海地区螺纹钢基差为 29 元/吨，基差+31 元/吨，目前基差处于历年同期中等偏低水平。

### 【基本面跟踪】

产业方面：根据 Mysteel 数据，截止 9 月 14 日，螺纹钢周产量 247.67 万吨，-5.92 万吨，同比-19.3%；表需为 277.7 吨，-3.7 万吨，同比-3.9%；库存方面，螺纹钢社库 536.89 吨，-28.17 吨，厂库 182.75 万吨，-1.86 万吨，总库存去化幅度加大。



数据来源: 钢联, 冠通期货

螺纹钢产需双降，库存去化，社库去化幅度加大。供应减量自来长流程，短流程小幅上升，短流程亏损幅度依旧较大，钢厂盈利率连续六周下滑，钢厂减产意愿或加大，预计短期螺纹钢产量稳中趋降。表需小幅下滑，旺季初期需求并未出现明显回暖，高频成交数据跟随市场情绪波动，整体上力度一般，与表需表现较为符合；上周社库去化幅度加大，短期终端或有一定的节前备货需求，高频成交有望回暖。转入旺季，基建、制造业需求预计会有所回升，出口仍能一定程度上缓解供应压力，但地产仍是主要拖累项，整体需求的修复力度还有待观察。厂库、社库均低位运行，对价格形成较好支撑。宏观层面，地产政策实质性落地，宽货币政策也在释放，整体氛围偏暖。

---

冠通期货 研究咨询部 王静

执业资格证书编号：F0235424/ Z0000771

冠通期货 研究咨询部 张娜

执业资格证书编号：F03104186

**本报告发布机构**

**—冠通期货股份有限公司（已获中国证监会许可的期货交易咨询业务资格）**

**免责声明：**

本报告中的信息均来源于公开资料，我公司对这些信息的准确性和完整性不作任何保证。报告中的内容和意见仅供参考，并不构成对所述品种买卖的出价或征价。我公司及其雇员对使用本报告及其内容所引发的任何直接或间接损失概不负责。本报告仅向特定客户传送，版权归冠通期货所有。未经我公司书面许可，任何机构和个人均不得以任何形式翻版、复制、引用或转载。

投资有风险，入市需谨慎。

本公司具备期货交易咨询业务资格，请务必阅读最后一页免责声明。