

热点资讯

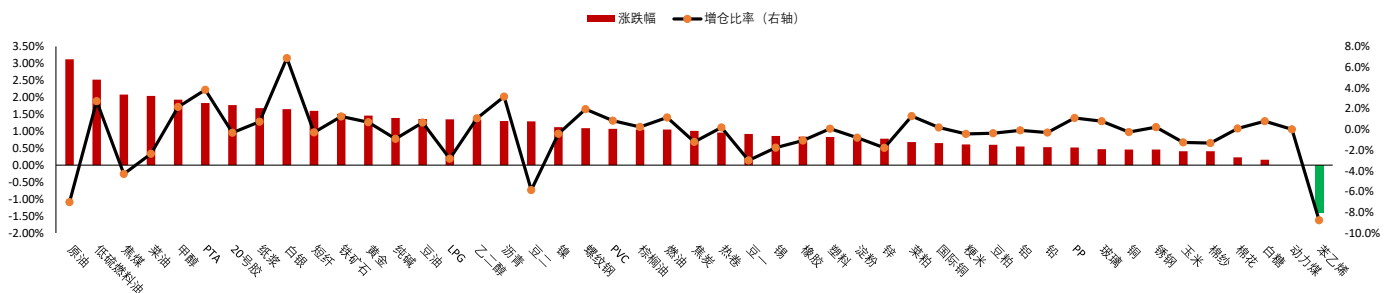
- 1、USDA最新干旱报告显示，截至9月12日当周，约48%的美国大豆种植区域受到干旱影响，而此前一周为43%，去年同期为23%。约54%的美国玉米种植区域受到干旱影响，而此前一周为49%，去年同期为30%。约46%的美国棉花种植区域受到干旱影响，而此前一周为44%，去年同期为44%。
- 2、据Mysteel，截至9月14日当周，螺纹钢产量连续八周减少，厂库、社库连续第五周减少，表需由增转降。螺纹产量247.67万吨，较上周减少5.92万吨，降幅为2.33%；螺纹社库536.89万吨，较上周减少28.17万吨，降幅为4.99%；螺纹表需277.70万吨，较上周减少3.7万吨，降幅为1.31%。
- 3、据隆众资讯数据显示，截至2023年9月14日，中国苯乙烯工厂样本库存量13.45万吨，较上一周期减少0.1万吨，环比减少0.74%。中国苯乙烯工厂样本库存小幅下降，趋势小幅去库。
- 4、据Mysteel调研了解，9月13日，北马鲁古中部哈马黑纬达贝区受到洪水侵袭，青山纬达贝工业园区正位于该地区。本次洪涝暂未对该园区镍产品冶炼生产造成影响。

重点关注

金银、原油、豆粕、棉花、纯碱、螺纹、尿素

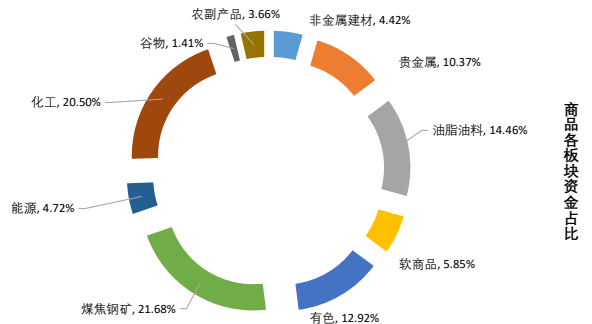
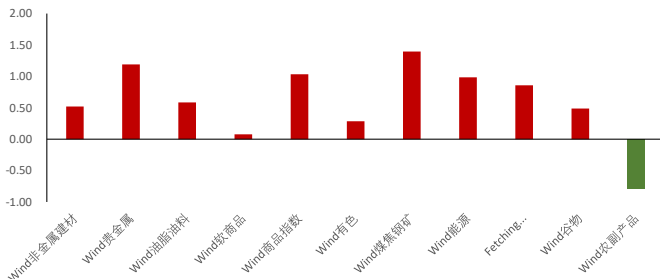
夜盘表现

商品期货主力合约夜盘涨跌幅

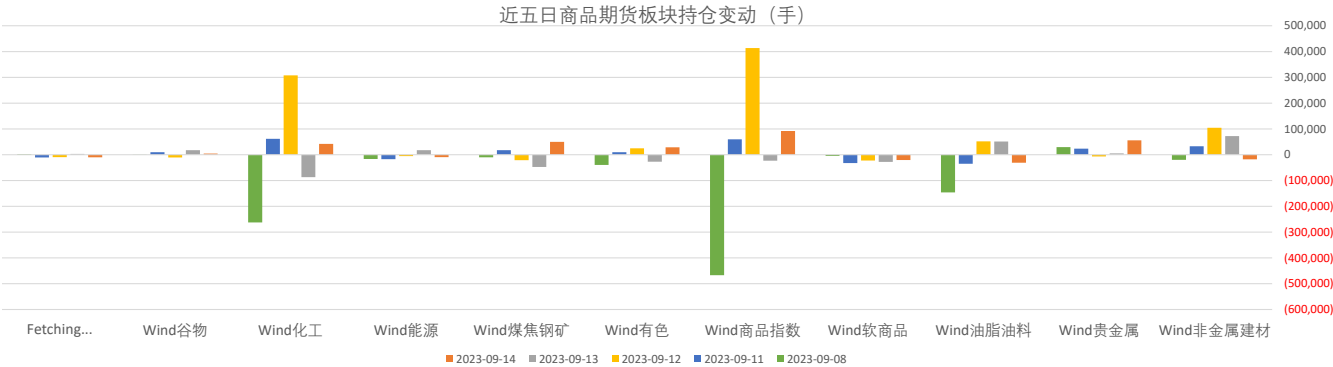


板块表现

板块涨跌幅 (%)



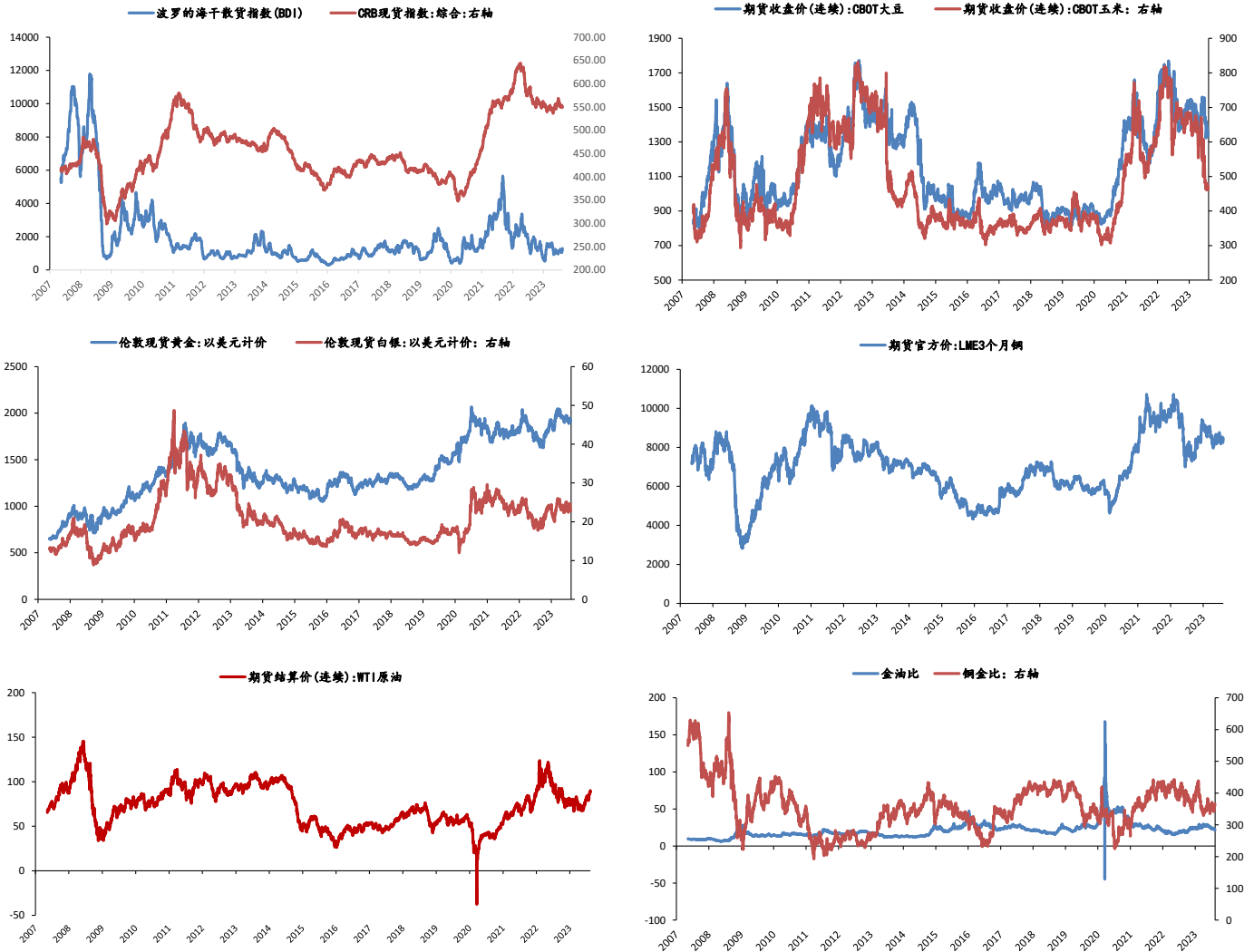
板块持仓



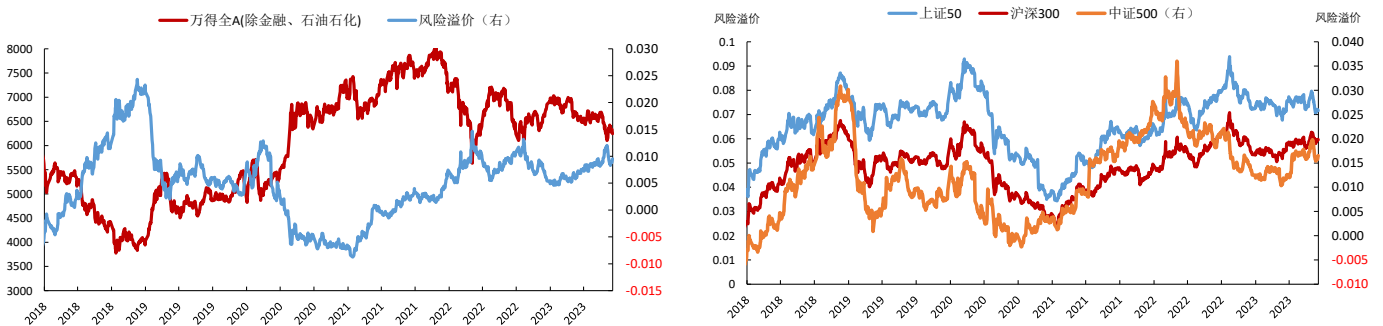
大类资产表现

类别	名称	日涨跌幅%	月内涨跌幅%	年内涨跌幅 (%)	近一年走势
权益	上证指数	0.11	0.21	1.21	
	上证50	0.26	0.82	-3.96	
	沪深300	-0.08	-0.84	-3.57	
	中证500	-0.23	-0.65	-2.77	
	标普500	0.84	-0.06	17.34	
	恒生指数	0.21	-1.82	-8.76	
	德国DAX	0.97	-0.89	13.51	
	日经225	1.41	1.68	27.11	
	英国富时100	1.95	3.14	2.97	
固收类	印度SENSEX30	0.08	4.15	10.98	
	10年期国债期货	0.14	-0.34	1.84	
	5年期国债期货	0.11	-0.25	1.10	
	2年期国债期货	0.02	-0.14	0.34	
	CRB商品指数	0.00	2.03	3.55	
商品类	WTI原油	2.49	8.58	12.78	
	伦敦现货金	0.17	-1.48	4.84	
	LME铜	0.25	0.01	0.76	
	Wind商品指数	1.03	1.26	0.84	
其他	美元指数	0.54	1.66	1.79	
	CBOE波动率	0.00	-0.66	-37.79	

主要大宗商品走势



股市风险偏好



免责声明:

本报告中的信息均来源于公开资料, 我公司对这些信息的准确性和完整性不作任何保证。报告中的内容和意见仅供参考, 并不构成对所述品种买卖的出价或征价。我公司及其雇员对使用本报告及其内容所引发的任何直接或间接损失概不负责。本报告仅向特定客户传递, 版权归冠通期货所有。未经我公司书面许可, 任何机构和个人均不得以任何形式翻版、复制、引用或转载。如引用、转载、刊发, 须注明出处为冠通期货股份有限公司。

冠通期货研究咨询部

王 静, 执业资格证号F0235424/Z0000771

联系方式: 010-85356618