
【冠通研究】

震荡运行，上下方空间有限

制作日期：2023 年 9 月 7 日

【策略分析】

震荡运行

盘面上，今日黑色系震荡偏弱运行，近两日黑色系有所回调，原料强成材弱的格局依旧。产业层面看，螺纹钢供需边际好转，库存处于低位，但是高频成交表现波动较大，整体需求力度不强，旺季成效欠佳，对螺纹钢上方空间形成压制；成本端相对强势，加上宏观氛围偏暖提振，下方空间也相对有限。短期建议震荡思路对待。上方关注 3890 附近压力位，下方关注 3750 附近支撑。铁水高位状态下，原料端相对强势，短期盘面利润仍有收缩压力。近期关注钢厂主被动减产情况和需求力度。近期关注钢厂主被动减产情况和需求力度。

【期现行情】

期货方面：螺纹钢主力 RB2401 合约高开后震荡下跌，尾盘略有回调，最终收盘于 3795 元/吨，-16 元/吨，涨跌幅-0.42%，成交量为 167.3 手，持仓量为 153.2 万手，+20682 手。持仓方面，今日螺纹钢 RB2310 合约前二十名多头持仓为 873804，+15787 手；前二十名空头持仓为 937664，+3885 手，多增空增。

现货方面：今日国内螺纹钢普遍小幅下跌，上海地区螺纹钢现货价格为 3790 元/吨，较上个交易日-10 元/吨。上个交易日建材成交表现不佳。

基差方面：主力合约上海地区螺纹钢基差为-5 元/吨，基差+12 元/吨，目前基差处于历年同期中等偏低水平。

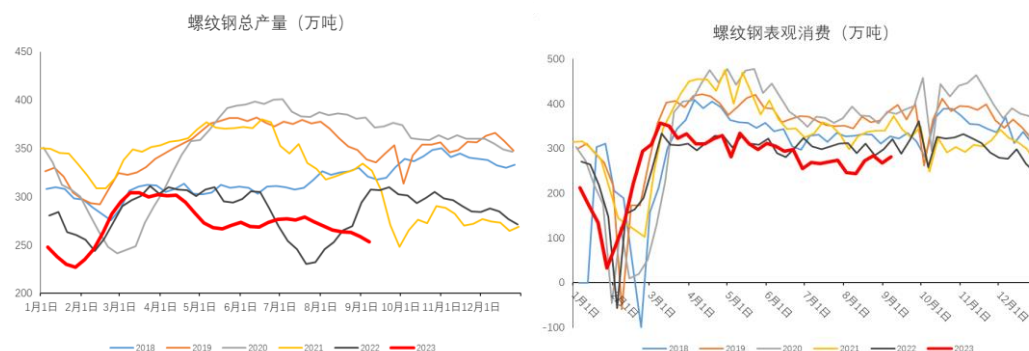


数据来源：博易大师，冠通期货

【基本面跟踪】

产业方面：根据 Mysteel 数据，截止 9 月 7 日，螺纹钢周产量 253.59 万吨，-5.14 万吨，同比-17.6%；表需为 281.4 吨，+13.81 万吨，同比-12.4%；库存方面，螺纹钢社库 565.06 吨，-16.54 吨，厂库 184.61 万吨，-11.27 万吨，总库存去化幅度加大。

螺纹钢产量延续回落，长短流程均有减量，短流程亏损仍较大，钢厂盈利率连续四周下滑，预计短期螺纹钢产量仍低位运行。本周表需有所回升，但是高频成交数据改善并不明显，实际需求仍较为疲弱。转入旺季需求有回升预期，但是从目前地产、基建等终端行业的表现看，旺季需求有不及预期的可能性。短期，其他品种成材仍有利可图，钢厂主被动减产动力不足，负反馈条件暂时还不成熟。



数据来源：钢联，冠通期货

投资有风险，入市需谨慎。
本公司具备期货投资咨询业务资格，请务必阅读最后一页免责声明。

冠通期货 研究咨询部 王静

执业资格证书编号：F0235424/ Z0000771

冠通期货 研究咨询部 张娜

执业资格证书编号：F03104186

本报告发布机构

—冠通期货股份有限公司（已获中国证监会许可的期货投资咨询业务资格）

免责声明：

本报告中的信息均来源于公开资料，我公司对这些信息的准确性和完整性不作任何保证。报告中的内容和意见仅供参考，并不构成对所述品种买卖的出价或征价。我公司及其雇员对使用本报告及其内容所引发的任何直接或间接损失概不负责。本报告仅向特定客户传送，版权归冠通期货所有。未经我公司书面许可，任何机构和个人均不得以任何形式翻版、复制、引用或转载。

投资有风险，入市需谨慎。

本公司具备期货投资咨询业务资格，请务必阅读最后一页免责声明。