

热点资讯

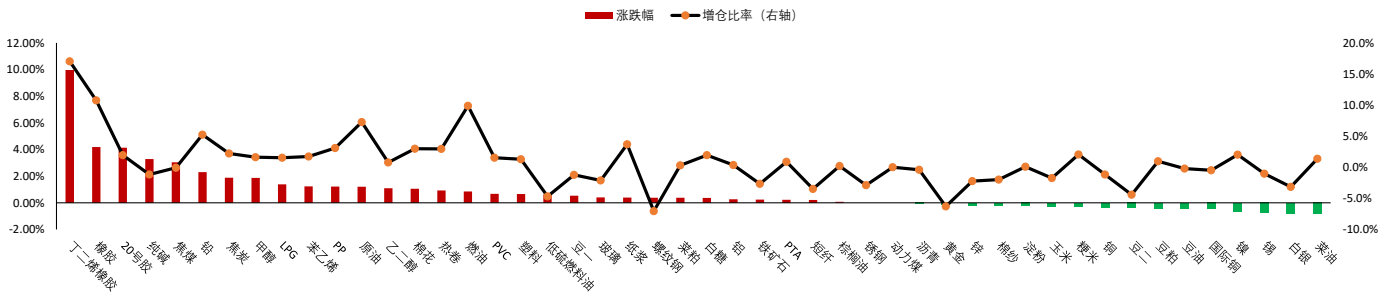
- 1、央行、国家金融监管总局重磅宣布房贷政策调整，降低存量房贷利率。两部门联合发布《关于调整优化差别化住房信贷政策的通知》和《关于降低存量首套住房贷款利率有关事项的通知》，统一全国商业性个人住房贷款最低首付款比例政策下限。不再区分实施“限购”城市和不实施“限购”城市，首套住房和二套住房商业性个人住房贷款最低首付款比例政策下限统一为不低于20%和30%。将二套住房利率政策下限调整为不低于相应期限贷款市场报价利率（LPR）加20个基点；首套住房利率政策下限仍为不低于相应期限LPR减20个基点。自9月25日起，存量首套住房商业性个人住房贷款借款人可向承贷金融机构提出申请，由该金融机构新发放贷款置换存量首套住房商业性个人住房贷款。
- 2、中国制造业PMI连续三个月回升。国家统计局公布数据显示，8月份，中国制造业采购经理指数（PMI）为49.7%，环比上升0.4个百分点；非制造业商务活动指数为51.0%，下降0.5个百分点，持续位于扩张区间；综合PMI产出指数为51.3%，上升0.2个百分点，我国经济景气水平总体保持稳定。
- 3、国家发改委主任郑栅洁主持召开座谈会，与新希望集团等民营企业负责人进行深入交流讨论。下一步，国家发改委将积极协调有关方面解决企业提出的个性、共性问题诉求，切实推动促进民营经济发展壮大各项政策举措落实落地见效。
- 4、多家全国性商业银行9月1日起再度下调存款利率，调降幅度10-25个基点。此次存款利率调降幅度普遍更大，其中，一年期下调10个基点，二年期下调20个基点，三年期、五年期定期存款挂牌利率下调25个基点。

重点关注

橡胶、纯碱、玻璃、焦炭、尿素、螺纹钢

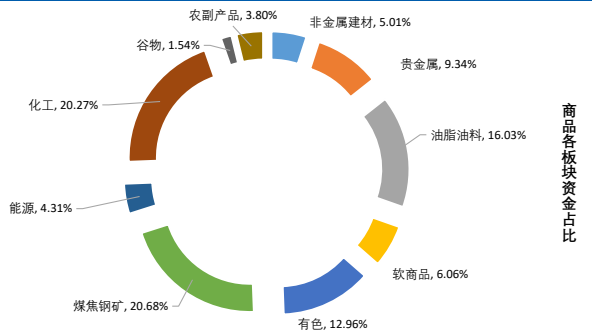
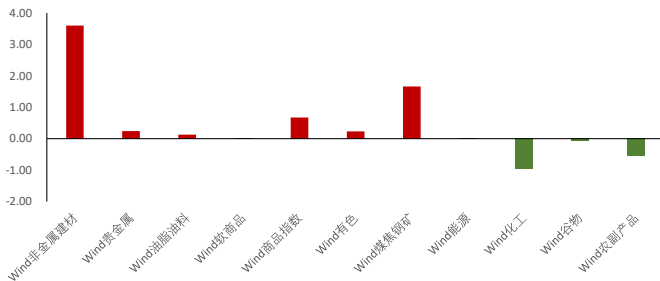
夜盘表现

商品期货主力合约夜盘涨跌幅

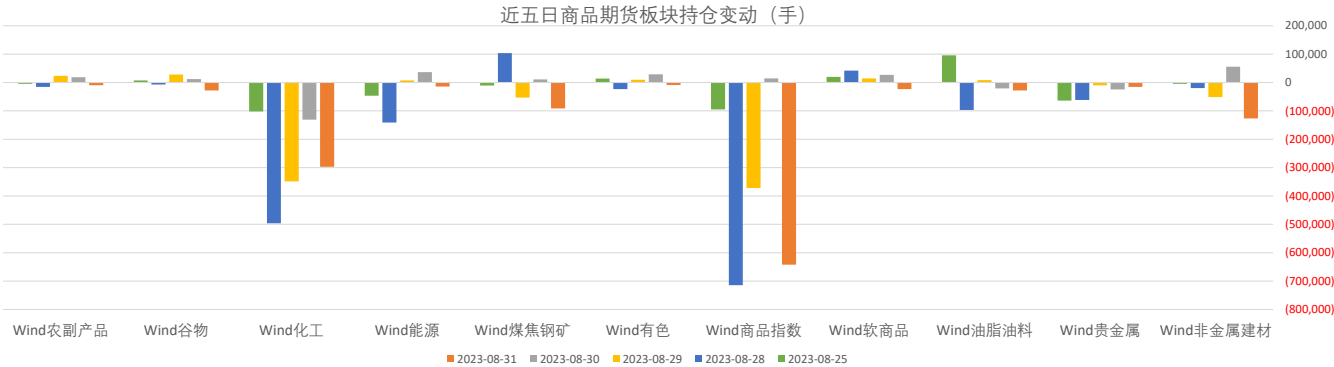


板块表现

板块涨跌幅 (%)



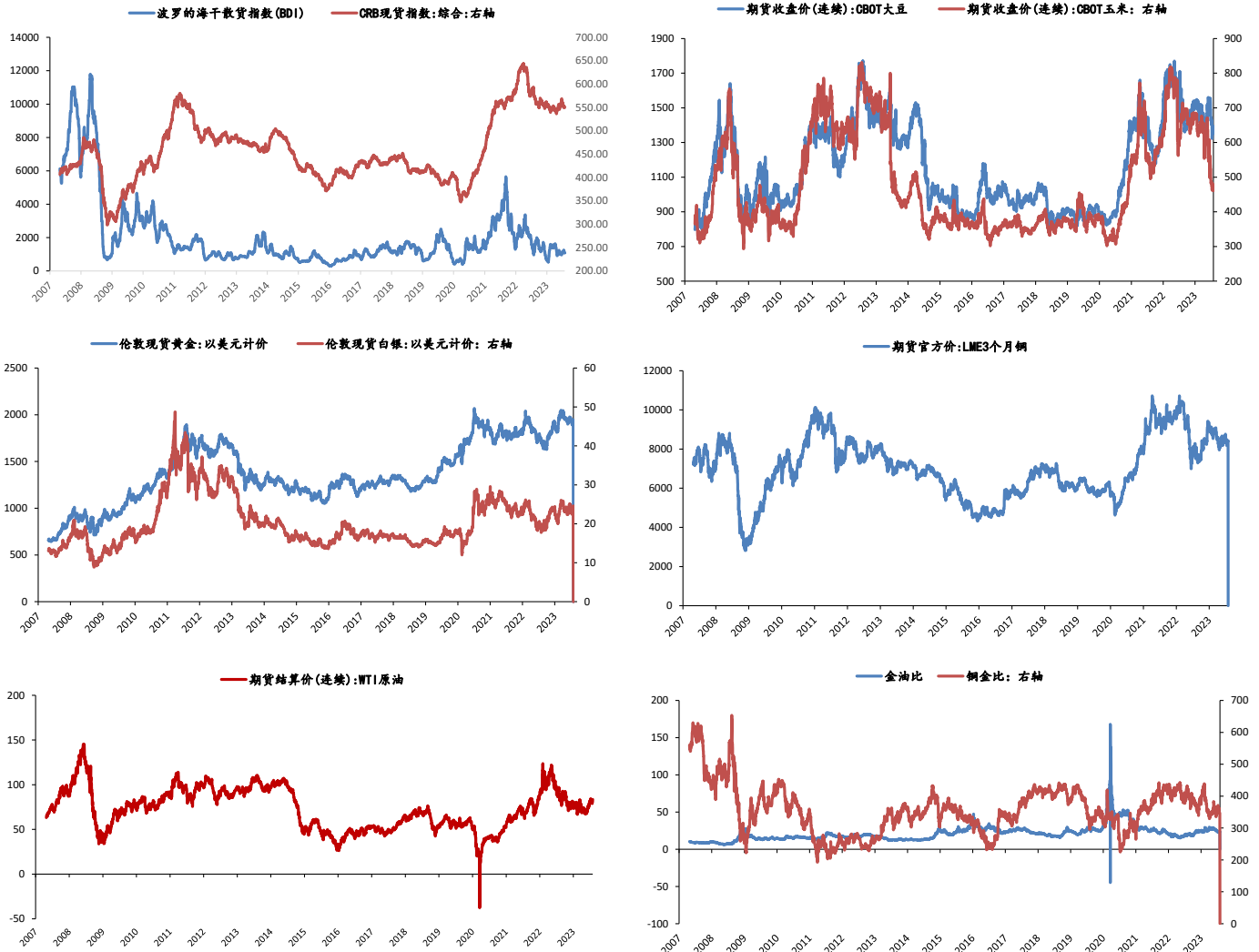
板块持仓



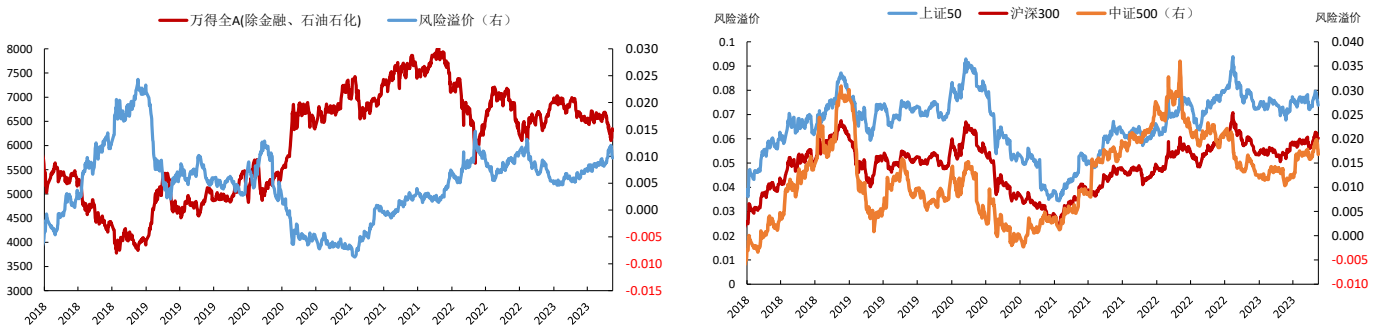
大类资产表现

类别	名称	日涨跌幅%	月内涨跌幅%	年内涨跌幅 (%)	近一年走势
权益	上证指数	-0.55	0.00	0.99	
	上证50	-0.48	0.00	-4.74	
	沪深300	-0.61	0.00	-2.75	
	中证500	-0.62	0.00	-2.13	
	标普500	-0.16	0.00	17.40	
	恒生指数	-0.55	0.00	-7.07	
	德国DAX	0.35	0.00	14.53	
	日经225	0.88	0.00	25.00	
固收类	英国富时100	-0.46	0.00	-0.17	
	印度SENSEX30	-0.25	0.00	6.71	
	10年期国债期货	0.00	0.00	2.19	
	5年期国债期货	0.01	0.00	1.36	
	2年期国债期货	0.02	0.00	0.48	
商品类	CRB商品指数	0.00	0.00	1.22	
	WTI原油	2.35	0.00	3.87	
	伦敦现货金	0.00	0.00	6.54	
	LME铜	-0.42	0.00	0.75	
	Wind商品指数	0.67	0.00	-0.41	
其他	美元指数	0.45	0.00	0.13	
	CBOE波动率	0.00	0.00	-35.95	

主要大宗商品走势



股市风险偏好



免责声明:

本报告中的信息均来源于公开资料, 我公司对这些信息的准确性和完整性不作任何保证。报告中的内容和意见仅供参考, 并不构成对所述品种买卖的出价或征价。我公司及其雇员对使用本报告及其内容所引发的任何直接或间接损失概不负责。本报告仅向特定客户传递, 版权归冠通期货所有。未经我公司书面许可, 任何机构和个人均不得以任何形式翻版、复制、引用或转载。如引用、转载、刊发, 须注明出处为冠通期货股份有限公司。

冠通期货研究咨询部

王 静, 执业资格证号F0235424/Z0000771

联系方式: 010-85356618