

## 热点资讯

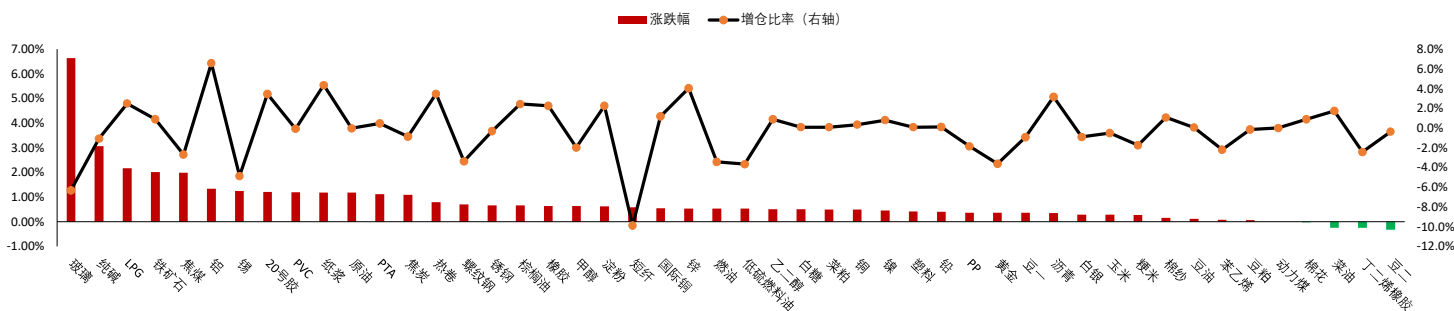
- 1、继成都、广州之后，深圳官宣8月31日起执行“认房不认贷”政策。居民家庭（包括借款人、配偶及未成年子女）申请贷款购买商品住房时，家庭成员在深圳市名下无成套住房的，不论是否已利用贷款购买过住房，银行业金融机构均按首套住房执行住房信贷政策。
- 2、存款利率将再度下调。据每日经济新闻，华东地区某大行人士透露，该行三年期存款利率将从2.85%降至2.65%，8月31日落地。至于其他期限存款，该人士表示，利率同样会降，具体通知暂未下发。
- 3、财政部发布2023年上半年中国财政政策执行情况报告。报告提出，下半年，防范化解地方政府债务风险。进一步压实地方和部门责任，严格落实“省负总责，地方各级党委和政府各负其责”的要求。妥善化解存量隐性债务，优化期限结构、降低利息负担，逐步缓释债务风险。坚决查处新增隐性债务行为，防止一边化债一边新增。稳步推进地方政府债务合并监管，推动建立统一的长效监管制度框架。
- 4、中国物流与采购联合会公布数据显示，1-7月，全国社会物流总额189.9万亿元，按可比价格计算，同比增长4.7%。其中，7月份增长4.5%，环比回落1.4个百分点。
- 5、海关总署公告，为进一步提高贸易便利化水平，促进外贸稳规模优结构，海关总署决定将现行由海关对进口铅矿砂及其精矿、锌矿砂及其精矿逐批实施抽样品质检验调整为依企业申请实施；必要时，海关实施监督检验。本公告自2023年9月1日起施行。

## 重点关注

玻璃、纯碱、尿素、甲醇、双焦、铁矿石、PTA

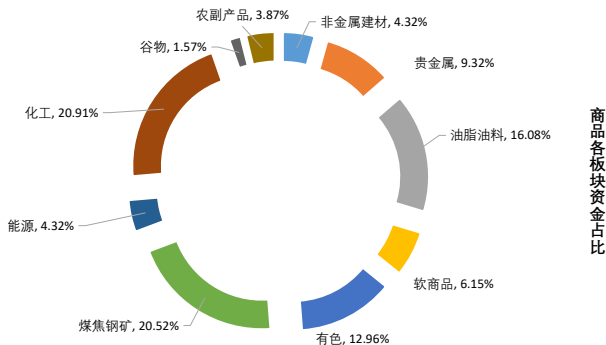
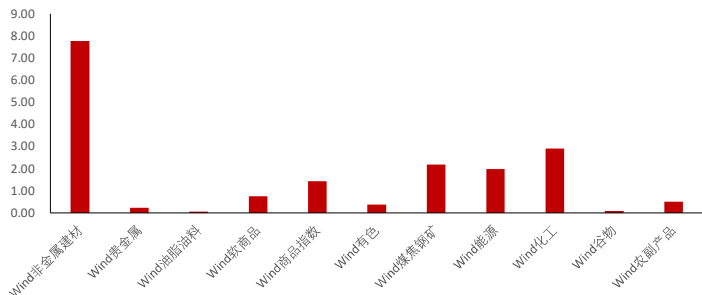
## 夜盘表现

商品期货主力合约夜盘涨跌幅



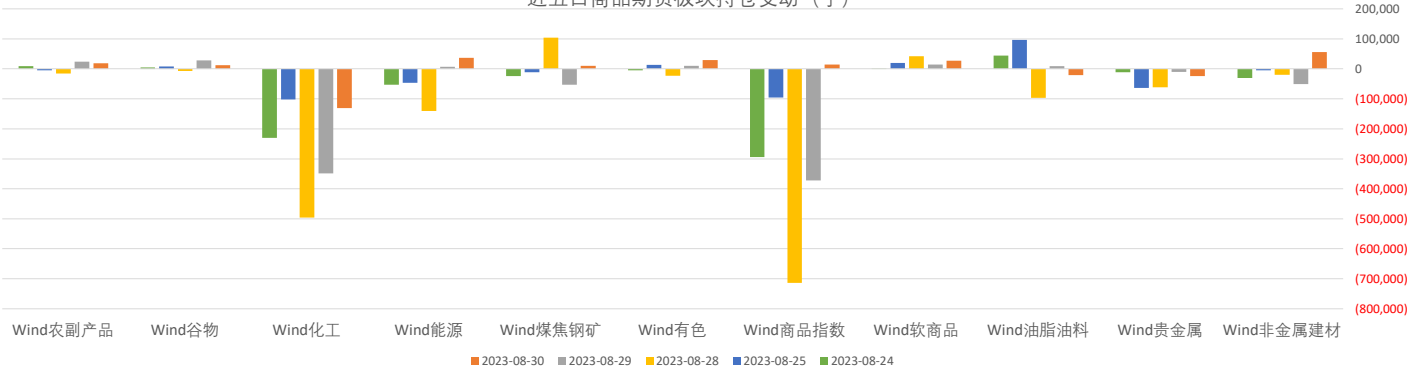
## 板块表现

板块涨跌幅 (%)



板块持仓

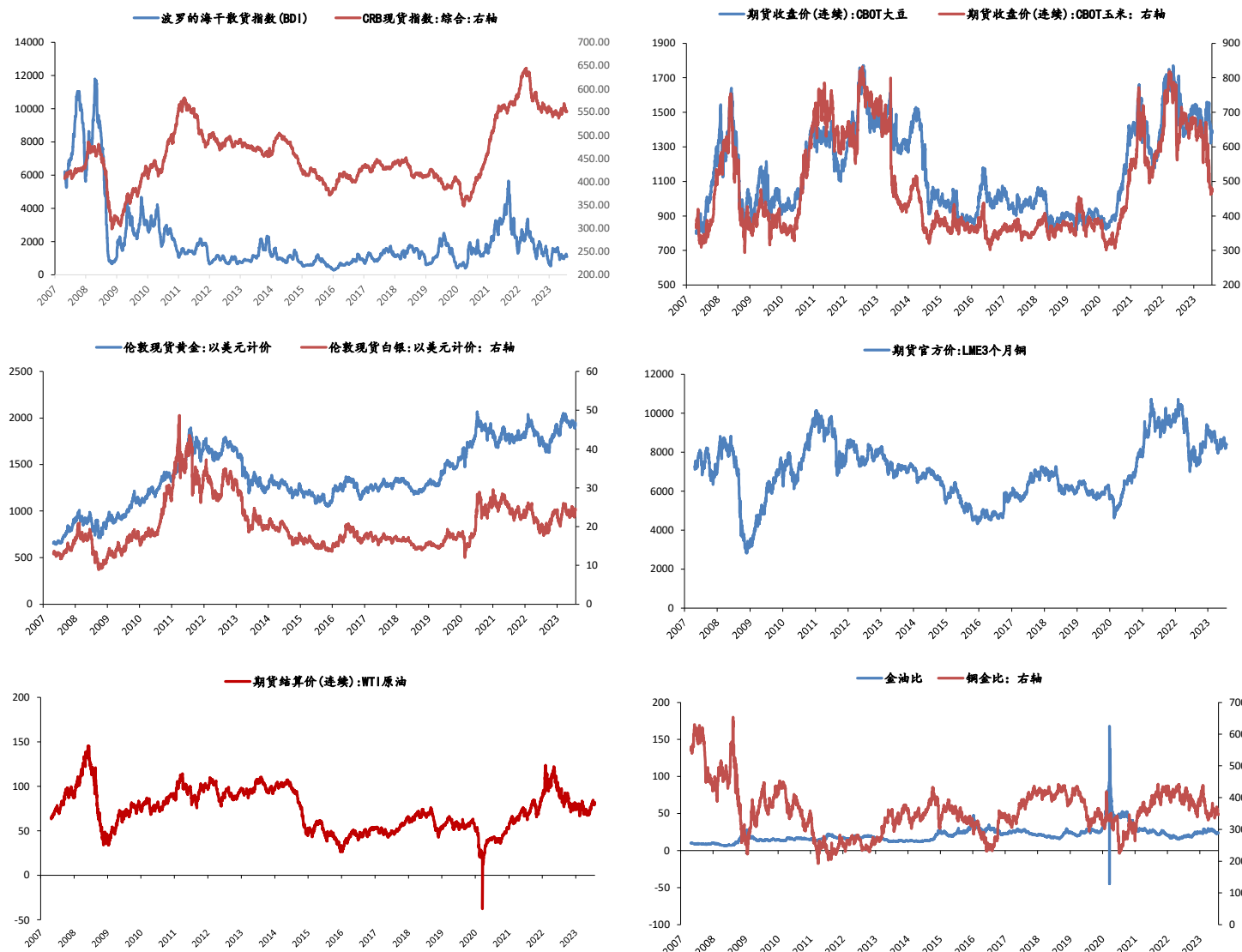
近五日商品期货板块持仓变动（手）



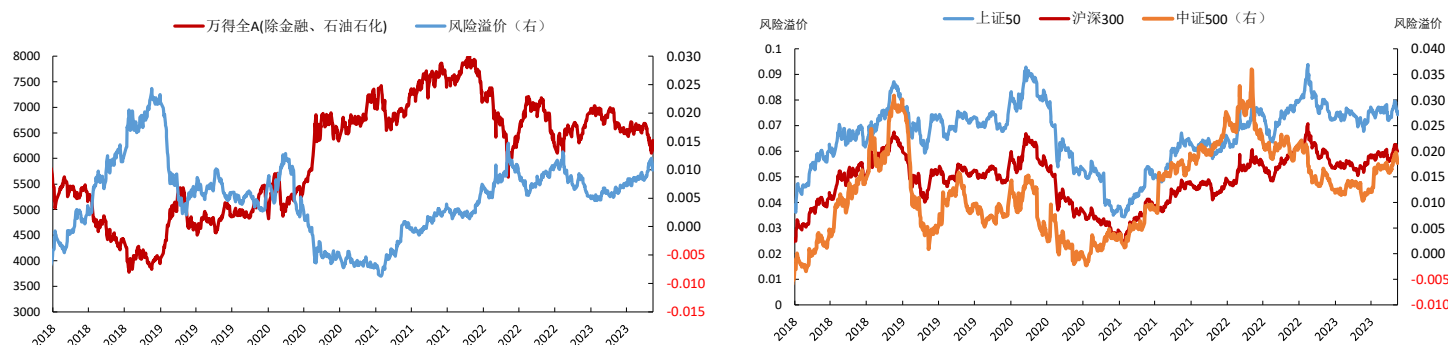
大类资产表现

类别	名称	日涨跌幅%	月内涨跌幅%	年内涨跌幅 (%)	近一年走势
权益	上证指数	0.04	-4.68	1.55	
	上证50	-0.26	-4.93	-4.28	
	沪深300	-0.04	-5.63	-2.15	
	中证500	0.08	-5.14	-1.62	
	标普500	0.38	-1.61	17.59	
	恒生指数	-0.01	-7.95	-6.56	
	德国DAX	-0.24	-3.37	14.14	
	日经225	0.33	-2.53	23.91	
	英国富时100	0.12	-2.93	0.29	
固收类	印度SENSEX30	0.19	-2.00	7.16	
	10年期国债期货	0.12	0.41	2.18	
	5年期国债期货	0.14	0.21	1.35	
	2年期国债期货	0.08	0.00	0.45	
	CRB商品指数	0.49	-0.37	1.22	
商品类	WTI原油	0.64	0.01	1.54	
	伦敦现货金	0.24	-1.15	6.54	
	LME铜	0.23	-4.16	1.12	
	Wind商品指数	1.43	2.39	-1.07	
其他	美元指数	-0.29	1.26	-0.31	
	CBOE波动率	0.00	6.02	-33.32	

## 主要大宗商品走势



## 股市风险偏好



### 免责声明:

本报告中的信息均来源于公开资料, 我公司对这些信息的准确性和完整性不作任何保证。报告中的内容和意见仅供参考, 并不构成对所述品种买卖的出价或征价。我公司及其雇员对使用本报告及其内容所引发的任何直接或间接损失概不负责。本报告仅向特定客户传送, 版权归冠通期货所有。未经我公司书面许可, 任何机构和个人均不得以任何形式翻版、复制、引用或转载。如引用、转载、刊发, 须注明出处为冠通期货股份有限公司。

冠通期货研究咨询部

王 静, 执业资格证号F0235424/Z0000771

联系方式: 010-85356618