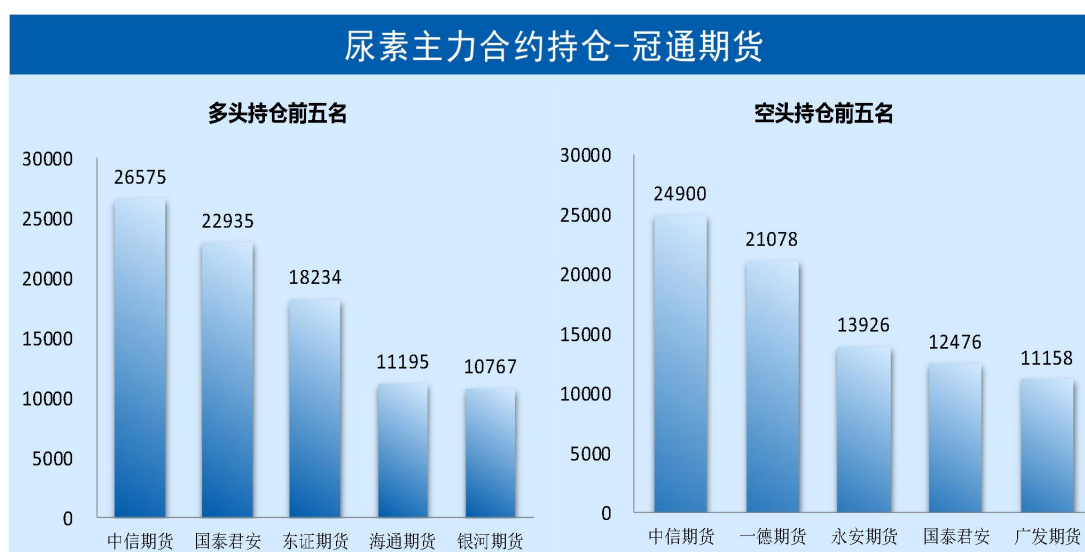


## 【冠通研究】

制作日期：2023年8月28日

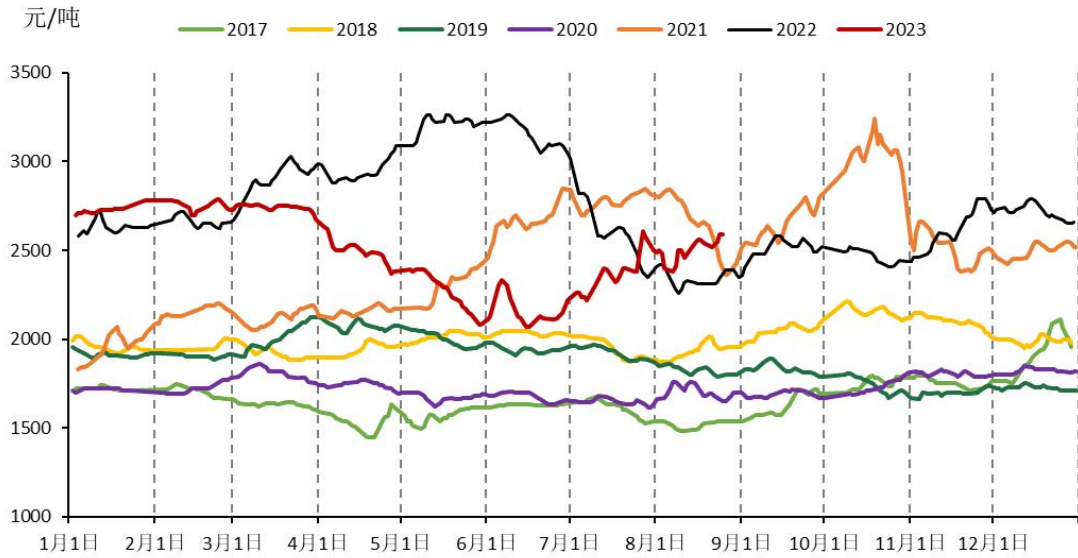
### 尿素：期价震荡回落 涨势放缓

期货市场：原油价格反弹、股市利多政策提振下，尿素主力合约跳空高开于2309元/吨，不过最高试探2319元/吨后，期价开始跳水走弱，日内延续走势，下午盘一度跳水至2177元/吨，尾盘收回部分跌幅，报收于2216元/吨，呈现一根带较长下影线的大阴线，跌幅2.59%。成交量持仓量环比减持，主力席位来看，前二十名席位中，多空均有减持，多头减持更为积极主动，其中中信期货减持4509手，东证期货减持7741手。



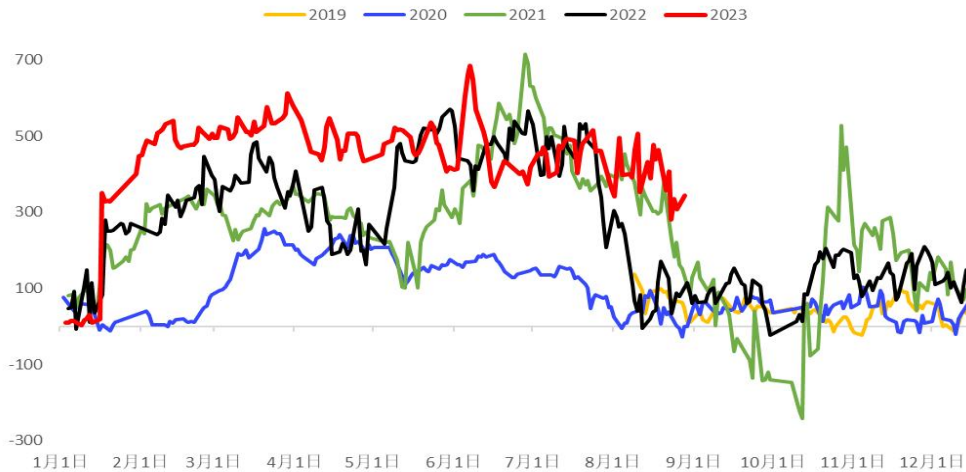
国内尿素现价稳中略有下滑，农需淡季，经销商采购谨慎，而工业企业仅以刚需采购为主，尿素工厂新单成交情况一般，现货价格出现松动，价格重心略有下滑，不过部分工厂仍有集港订单支撑，价格并未显著下行；今日山东、河北及河南尿素工厂出厂价格范围多在2520-2560元/吨，少数厂报价略高。

山东尿素市场价

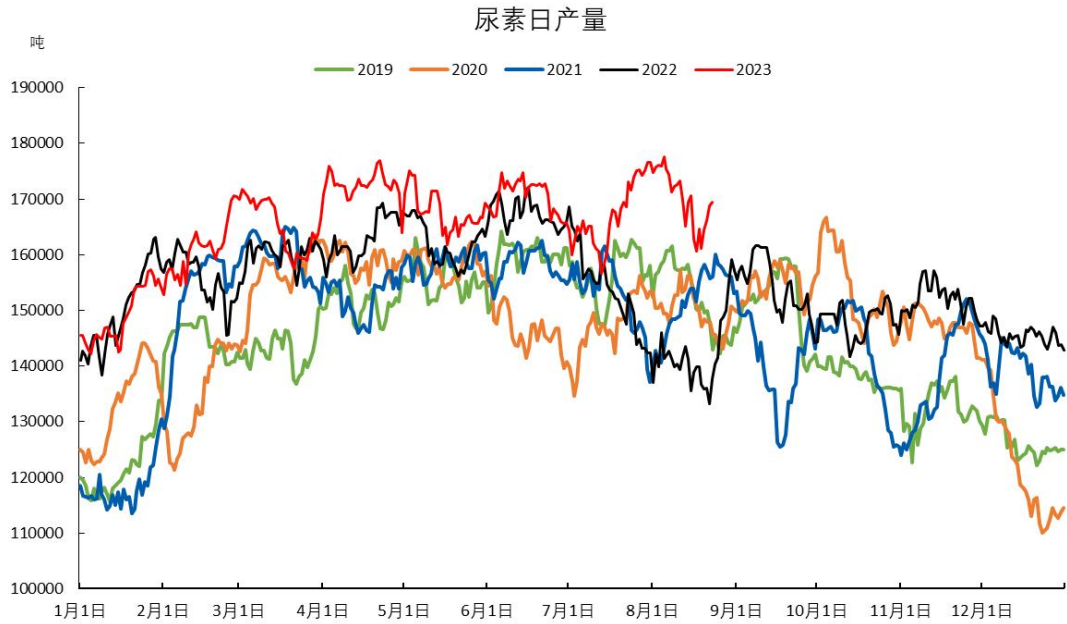


尿素主力合约收盘价格出现了显著下行，现价虽有松动，但降幅不及期价，尿素基差环比微有反复；以山东地区市场价格为基准，尿素1月合约基差344元/吨，同比仍处于阶段性高位，后续回归压力较大。

尿素1月合约山东地区历史基差对比



供应方面，2023年8月28日国内尿素日产不足16万吨，环比上周五下降超过0.7万吨，开工率67.8%；同比偏高降至1.4万吨。周末以来，多装置检修导致日产明显下降，周末以来的宁夏和宁、兴安盟博源、新疆晋煤中能等装置检修停车。



尿素期价高开低走，基本回吐了前两个交易日的涨幅，出口端扰动随着港口库存的攀升而减弱，回归国内需求端来看，农需采购谨慎、工业以刚需为主，国内需求缺乏新的亮点，新单成交不佳，现货价格表现出一定的弱势；不过，近期尿素装置出现集中检修，日产规模环比明显下降，短期供应收紧，可能会影响9月下旬冬小麦备肥需求前的累库情况，结合目前高基差情况，期价或有一定的支撑，暂时关注2100-2170附近支撑表现，暂时高位震荡对待。

作者：冠通期货王静

期货从业资格号：F0235424

投资咨询证号：Z0000771

**本报告发布机构**

**—冠通期货股份有限公司（已获中国证监会许可的期货投资咨询业务资格）**

**免责声明：**

本报告中的信息均来源于公开资料，我公司对这些信息的准确性和完整性不作任何保证。报告中的内容和意见仅供参考，并不构成对所述品种买卖的出价或征价。我公司及其雇员对使用本报告及其内容所引发的任何直接或间接损失概不负责。本报告仅向特定客户传送，版权归冠通期货所有。未经我公司书面许可，任何机构和个人均不得以任何形式翻版、复制、引用或转载。