

## 热点资讯

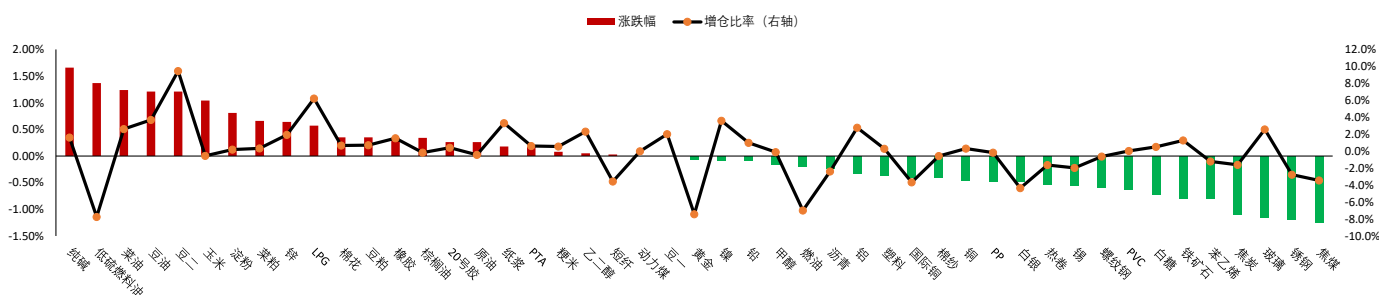
- 1、证监会召开全国社保基金理事会和部分大型银行保险机构主要负责人座谈会。会议提出，在国内经济转型升级、金融市场改革深入推进、长期利率中枢下移的新形势下，养老金、保险资金和银行理财资金等中长期资金加快发展权益投资正当其时。
- 2、大商所修改交易规则和相关实施细则，自9月4日起实施。根据规则，交易所实行异常交易管理制度，对异常交易行为进行监管，对程序化交易进行监管。
- 3、郑商所宣布，自8月25日当晚夜盘交易时起，非期货公司会员或客户在纯碱期货2309、2310、2311及2312合约上单日开仓交易最大数量为1000手，在纯碱期货2401等合约上单日开仓交易最大数量为10000手。
- 4、上期所表示，9月将在镍、黄金、白银、锡等13个品种开展做市；上期能源在原油、20号胶、低硫燃料油、国际铜和集运指数（欧线）5个品种开展做市。郑商所9月将在白糖、棉花等12个品种展开做市。

## 重点关注

纯碱、低硫燃料油、菜油、豆油、焦煤、不锈钢、玻璃

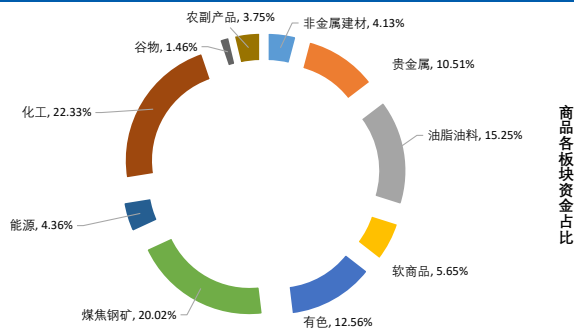
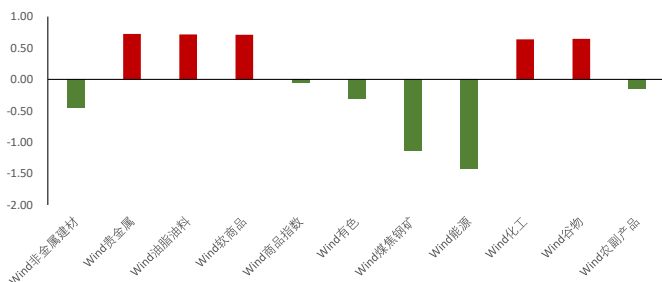
## 夜盘表现

商品期货主力合约夜盘涨跌幅

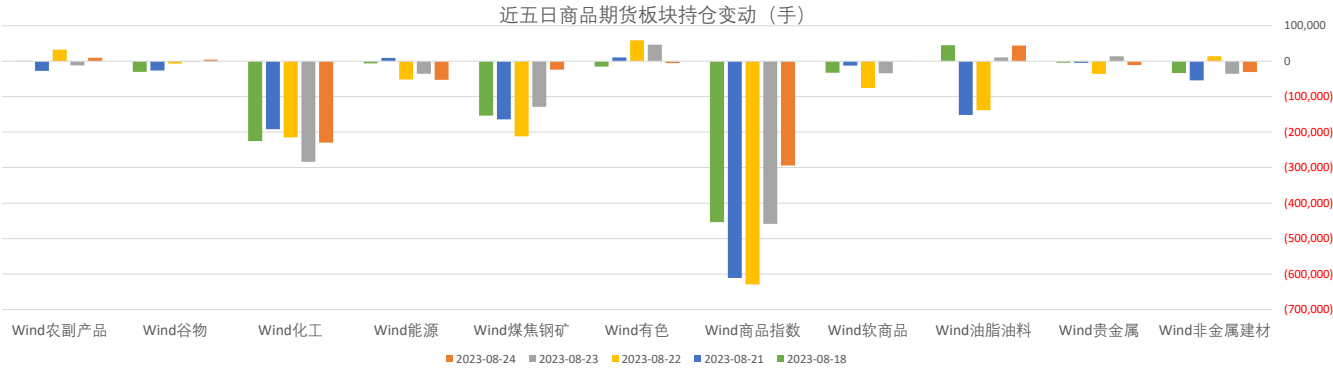


## 板块表现

板块涨跌幅 (%)



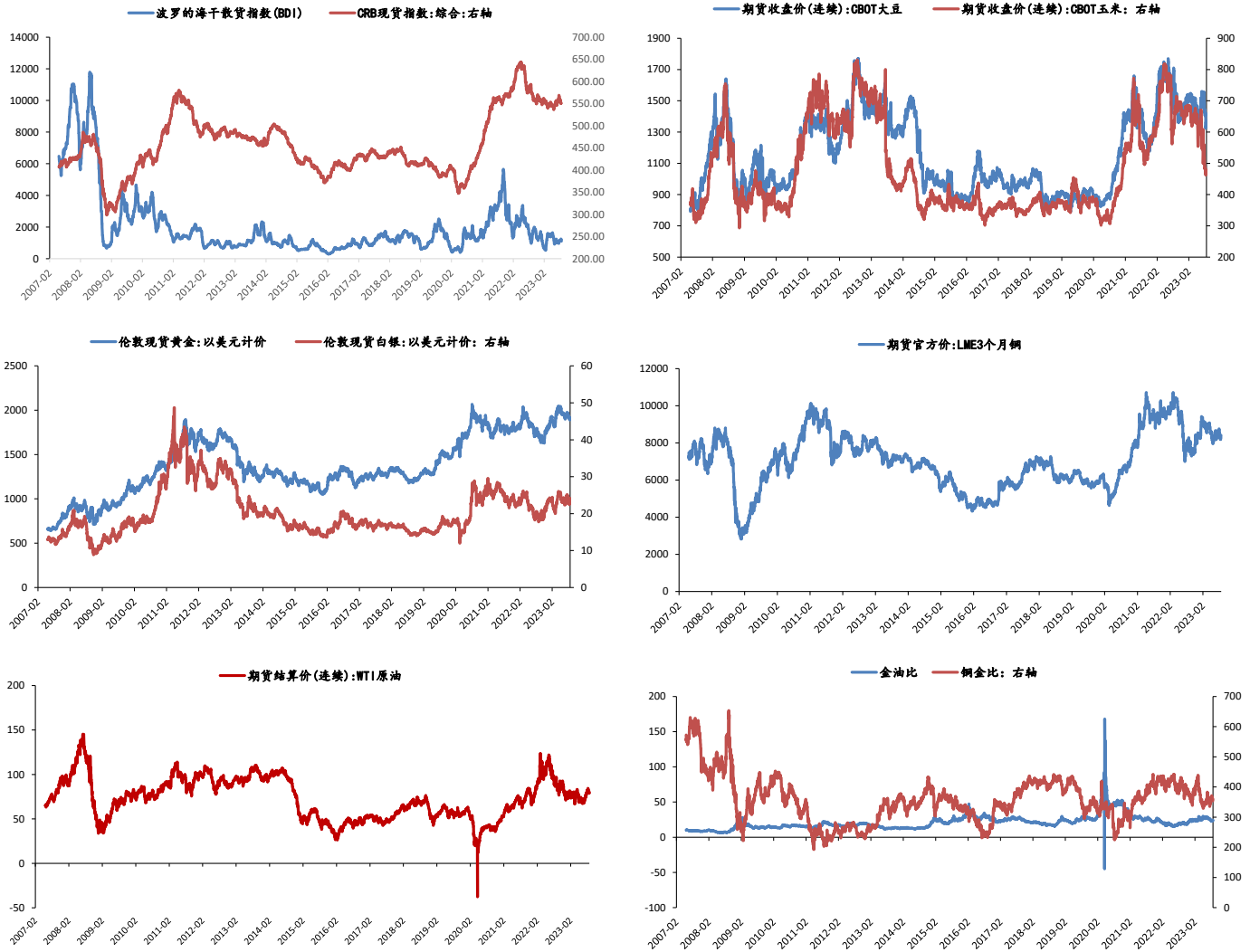
板块持仓



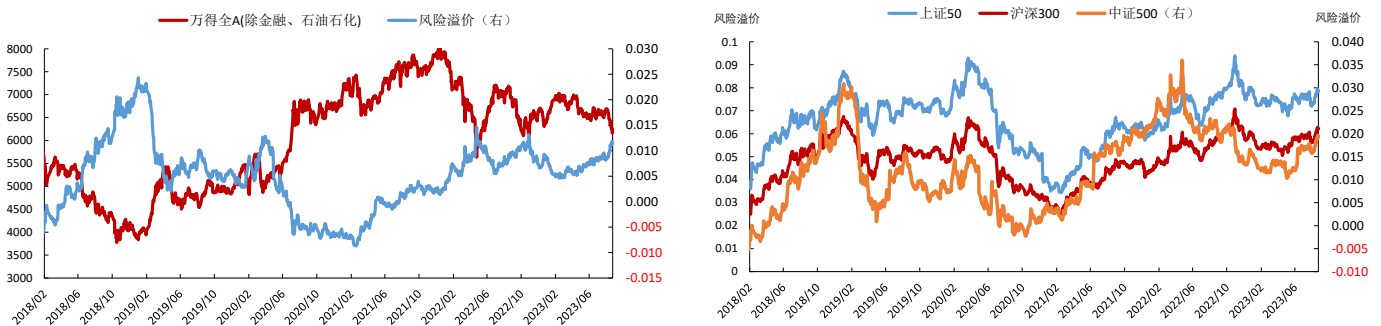
大类资产表现

类别	名称	日涨跌幅%	日内涨跌幅%	年内涨跌幅 (%)	近一年走势
权益	上证指数	0.12	-6.34	-0.23	
	上证50	0.79	-6.51	-5.86	
	沪深300	0.72	-7.25	-3.83	
	中证500	0.41	-7.15	-3.61	
	标普500	-1.35	-4.63	13.98	
	恒生指数	2.05	-9.30	-7.93	
	德国DAX	-0.68	-5.02	12.19	
	日经225	0.87	-2.67	23.73	
	英国富时100	0.18	-4.75	-1.58	
固收类	印度SENSEX30	-0.28	-1.92	7.25	
	10年期国债期货	0.03	0.66	2.43	
	5年期国债期货	0.04	0.36	1.51	
	2年期国债期货	-0.03	0.07	0.52	
	CRB商品指数	0.31	-2.25	-0.69	
商品类	WTI原油	-0.05	-3.45	-1.98	
	伦敦现货金	0.00	-2.51	5.08	
	LME铜	-1.08	-5.38	-0.16	
	Wind商品指数	-0.06	1.53	-1.90	
其他	美元指数	0.59	2.07	0.48	
	CBOE波动率	0.00	17.24	-26.26	

## 主要大宗商品走势



## 股市风险偏好



### 免责声明:

本报告中的信息均来源于公开资料, 我公司对这些信息的准确性和完整性不作任何保证。报告中的内容和意见仅供参考, 并不构成对所述品种买卖的出价或征价。我公司及其雇员对使用本报告及其内容所引发的任何直接或间接损失概不负责。本报告仅向特定客户传递, 版权归冠通期货所有。未经我公司书面许可, 任何机构和个人均不得以任何形式翻版、复制、引用或转载。如引用、转载、刊发, 须注明出处为冠通期货股份有限公司。

冠通期货研究咨询部

王 静, 执业资格证书F0235424/Z0000771

联系方式: 010-85356618