

热点资讯

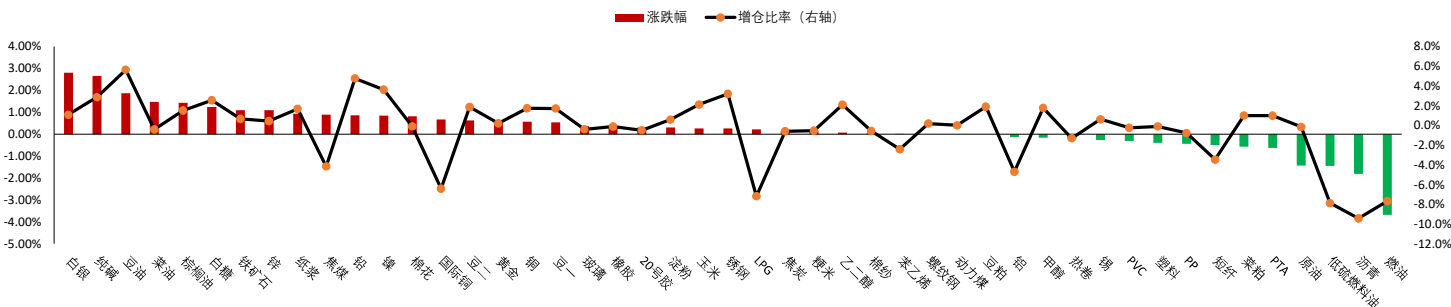
- 1、据中国证券报，部分银行已于近期降低存款利率。广州银行某支行理财经理表示，目前2年期、3年期定期存款利率均比7月下降低约5个基点。内部资金转移定价（FTP）预期下调，存款利率或继续下降。
- 2、EIA报告显示，截至08月18日当周美国除却战略储备的商业原油进口693.3万桶/日，较前一周减少22.5万桶/日。美国国内原油产量增加10.0万桶至1280.0万桶/日。除却战略储备的商业原油库存减少613.4万桶至4.34亿桶，降幅1.4%。除却战略储备的商业原油库存减少613.4万桶至4.34亿桶，降幅1.4%。
- 3、世界钢铁协会公布数据显示，7月份，全球63个纳入世界钢铁协会统计国家粗钢产量为1.585亿吨，同比增长6.6%。据中国钢铁工业协会数据显示，2023年8月中旬，重点统计钢铁企业共生产粗钢2214.98万吨、生铁1997.08万吨、钢材2154.99万吨。其中粗钢日产221.50万吨，环比增长2.89%；重点统计钢铁企业钢材库存量1663.02万吨，比上一旬（即8月上旬）增加57.85万吨、增长3.60%。
- 4、农业农村部要求，继续狠抓农业防灾减灾和秋粮田管，提前谋划协调争取新季大豆收购收储支持政策，加强生猪等“菜篮子”产品监测预警和调控政策，保障中秋国庆等节假日市场供应。
- 5、郑州商品交易所发布通知，自2023年8月25日起，尿素期货2401合约的交易手续费标准和日内平今仓交易手续费标准均调整为成交金额的万分之二。

重点关注

尿素、纯碱、双焦、铁矿、原油、菜粕

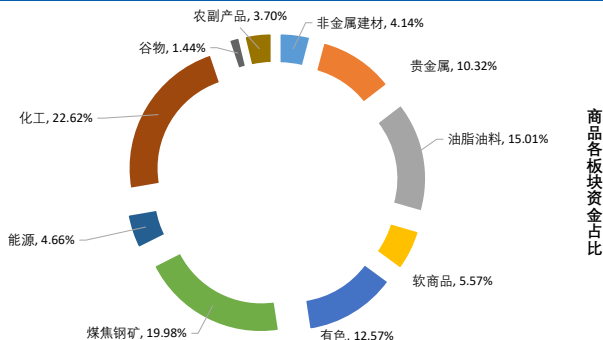
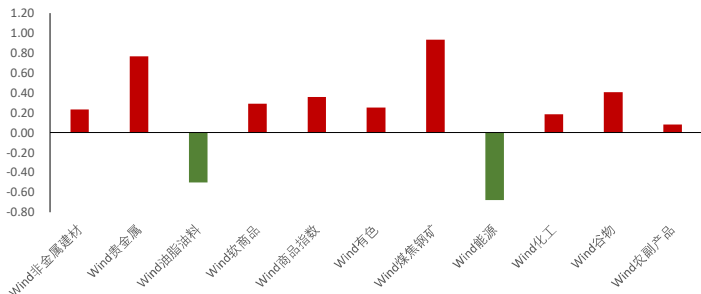
夜盘表现

商品期货主力合约夜盘涨跌幅



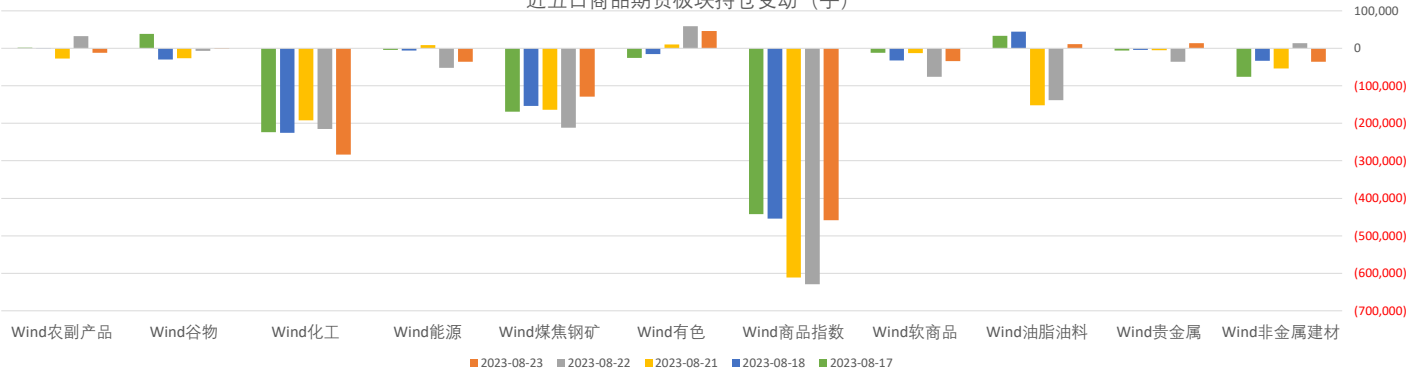
板块表现

板块涨跌幅 (%)



板块持仓

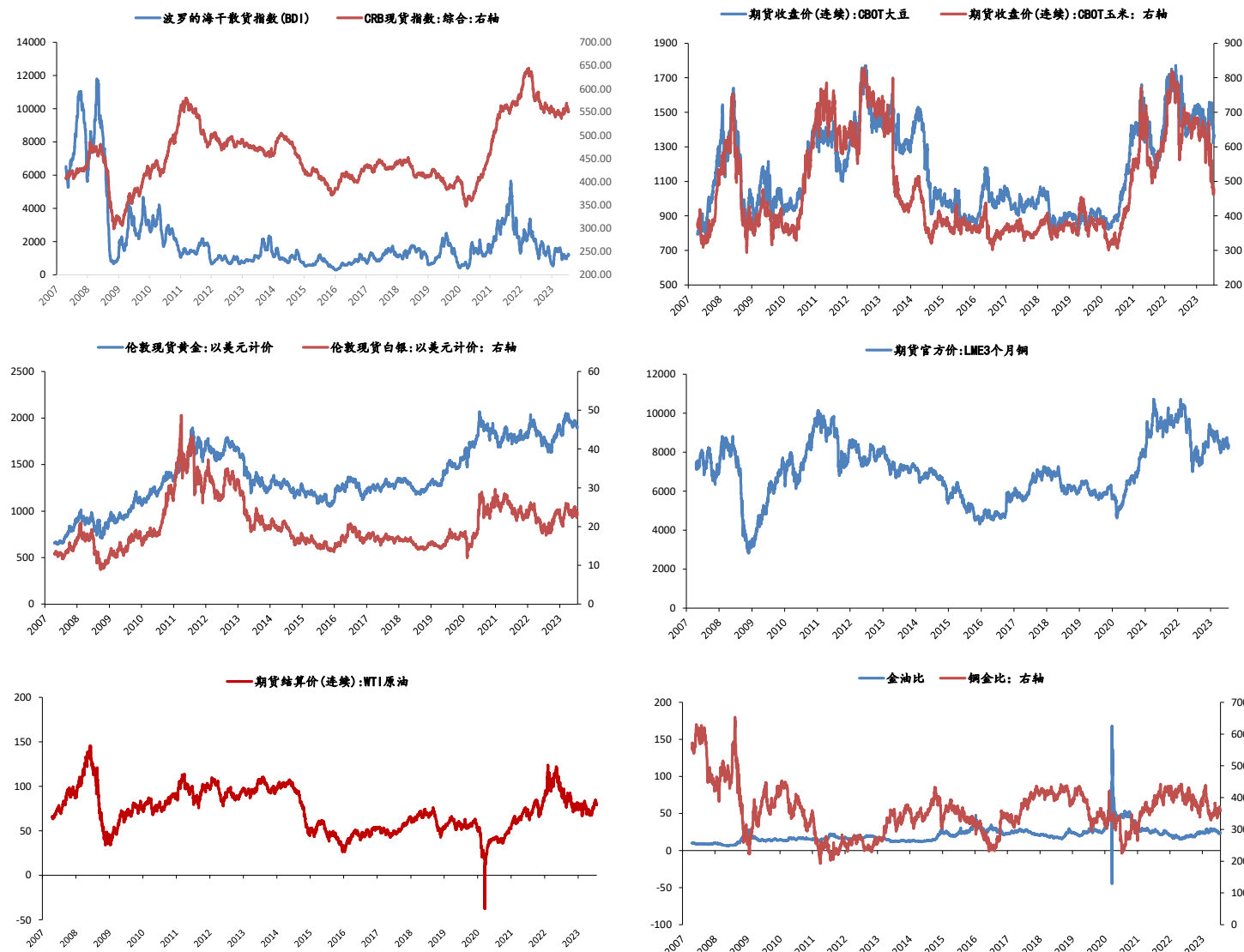
近五日商品期货板块持仓变动（手）



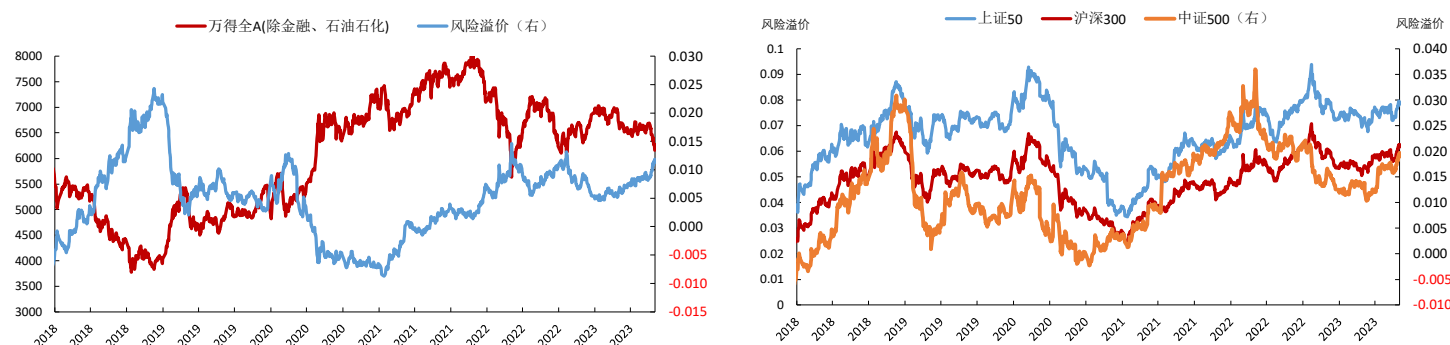
大类资产表现

类别	名称	日涨跌幅%	月内涨跌幅%	年内涨跌幅 (%)	近一年走势
权益	上证指数	-1.34	-6.46	-0.35	
	上证50	-1.31	-7.24	-6.61	
	沪深300	-1.64	-7.92	-4.52	
	中证500	-1.94	-7.53	-4.01	
	标普500	1.10	-3.33	15.54	
	恒生指数	0.31	-11.12	-9.78	
	德国DAX	0.15	-4.37	12.96	
	日经225	0.48	-3.50	22.67	
	英国富时100	0.68	-4.92	-1.76	
固收类	印度SENSEX30	0.32	-1.65	7.54	
	10年期国债期货	0.00	0.65	2.42	
	5年期国债期货	-0.15	0.33	1.48	
	2年期国债期货	-0.00	0.12	0.56	
	CRB商品指数	0.36	-2.55	-1.00	
商品类	WTI原油	-1.19	-3.65	-2.18	
	伦敦现货黄金	0.95	-2.51	5.08	
	LME铜	1.09	-4.32	0.96	
	Wind商品指数	0.36	1.59	-1.85	
其他	美元指数	-0.22	1.47	-0.11	
	CBOE波动率	0.00	24.50	-21.69	

主要大宗商品走势



股市风险偏好



免责声明:

本报告中的信息均来源于公开资料, 我公司对这些信息的准确性和完整性不作任何保证。报告中的内容和意见仅供参考, 并不构成对所述品种买卖的出价或征价。我公司及其雇员对使用本报告及其内容所引发的任何直接或间接损失概不负责。本报告仅向特定客户传送, 版权归冠通期货所有。未经我公司书面许可, 任何机构和个人均不得以任何形式翻版、复制、引用或转载。如引用、转载、刊发, 须注明出处为冠通期货股份有限公司。

冠通期货研究咨询部

王 静, 执业资格证号F0235424/Z0000771

联系方式: 010-85356618