

## 热点资讯

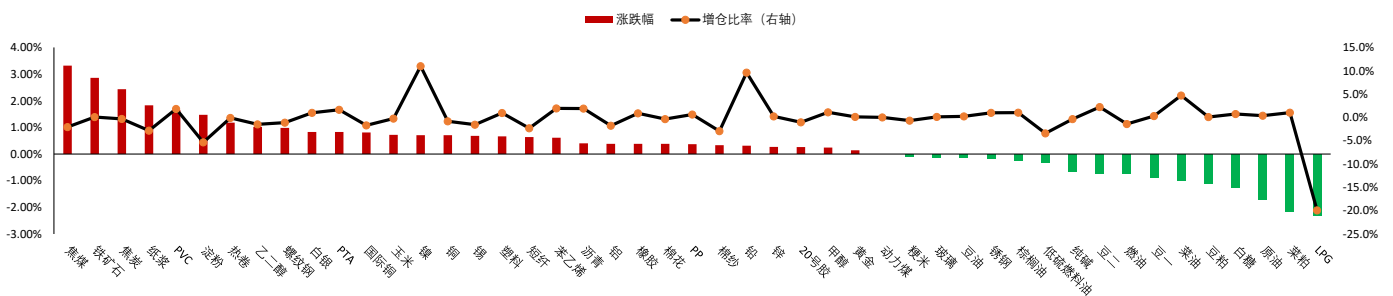
- 1、应中国商务部部长王文涛邀请，美国商务部长吉娜·雷蒙多将于8月27日至30日访华。与此同时，美国商务部宣布将27家中国实体移出出口管制“未经验证清单”。中国商务部对此表示，通过中美双方前一阶段共同努力，27家中国实体最终从“未经验证清单”中移出，这有利于中美两国企业开展正常贸易，符合双方共同利益，表明只要本着坦诚合作、互利共赢的原则，完全可以找到对双方企业都有益的解决办法。
- 2、国家统计局公布数据显示，2022年我国经济发展新动能指数为766.8，比上年增长28.4%，各项分类指数与上年相比均有提升。其中，网络经济指数增长最快，对总指数增长贡献最大。
- 3、广期所表示，下一步将持续开展碳酸锂期货交割库和质检机构征集，完善交割库布局；跟踪评估市场功能和合约规则；开展氢氧化锂期货及期权研发。
- 4、根据印尼棕榈油协会（Gapki）的数据，印尼2023年1—6月期间棕榈油出口总量为1631万吨，较去年同期的1204万吨增加35.49%；产量为2729万吨，同比增长16.15%。

## 重点关注

焦煤、焦炭、铁矿石、纸浆、LPG、菜粕、原油

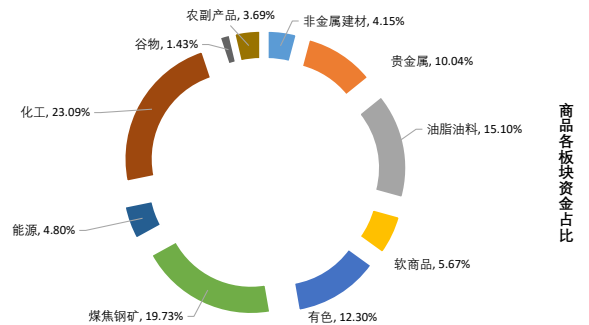
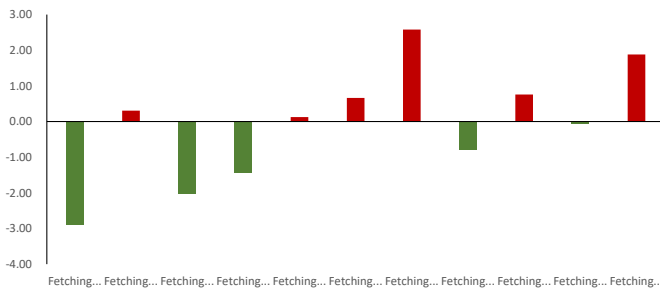
## 夜盘表现

商品期货主力合约夜盘涨跌幅



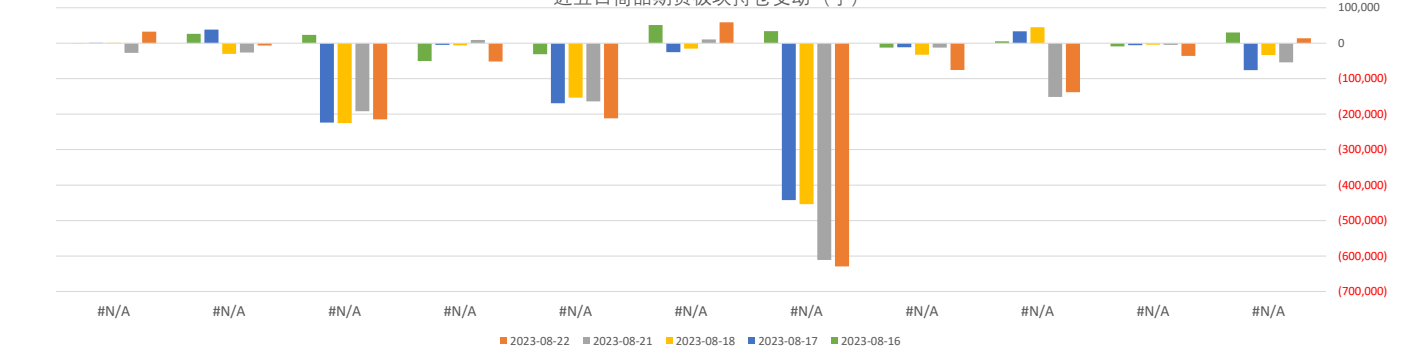
## 板块表现

板块涨跌幅 (%)



## 板块持仓

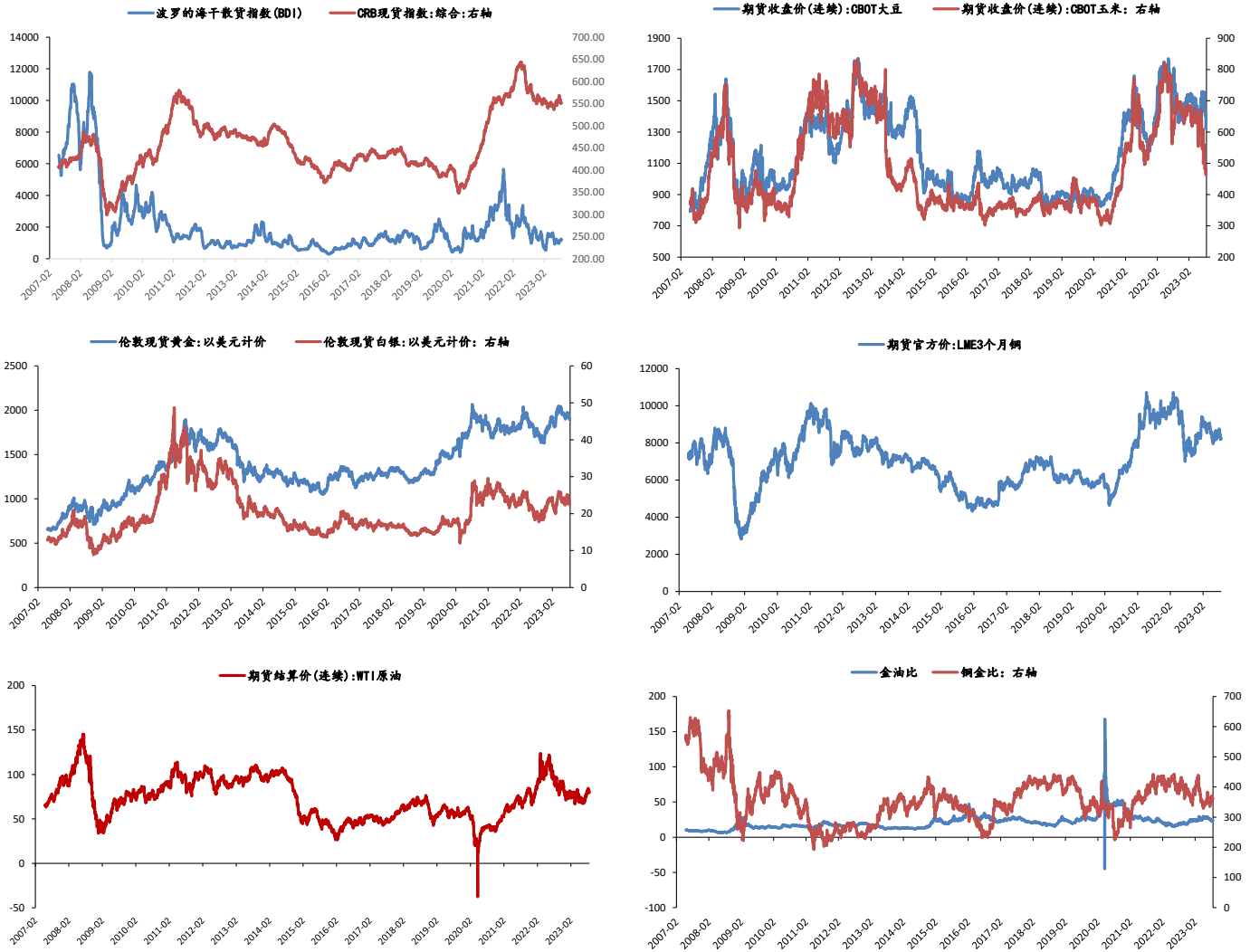
近五日商品期货板块持仓变动(手) 100,000



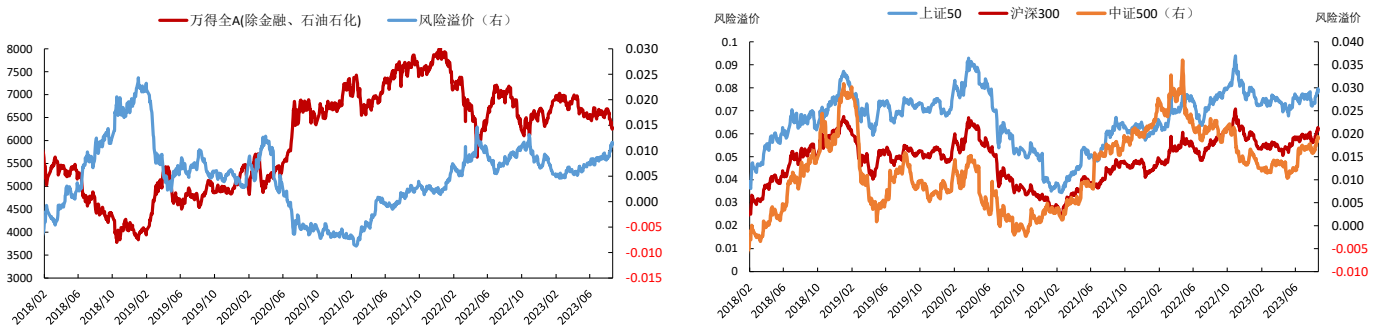
## 大类资产表现

类别	名称	日涨跌幅%	月内涨跌幅%	年内涨跌幅 (%)	近一年走势	
权益	上证指数	0.88	<div><div></div></div>	-5.19	<div><div></div></div>	
	上证50	0.75	<div><div></div></div>	-6.02	<div><div></div></div>	
	沪深300	0.77	<div><div></div></div>	-6.39	<div><div></div></div>	
	中证500	0.53	<div><div></div></div>	-5.70	<div><div></div></div>	
	标普500	-0.28	<div><div></div></div>	-4.39	<div><div></div></div>	
	恒生指数	0.95	<div><div></div></div>	-11.39	<div><div></div></div>	
	德国DAX	0.66	<div><div></div></div>	-4.51	<div><div></div></div>	
	日经225	0.92	<div><div></div></div>	-3.97	<div><div></div></div>	
	英国富时100	0.18	<div><div></div></div>	-5.57	<div><div></div></div>	
固收类	印度SENSEX30	0.09	<div><div></div></div>	-1.89	<div><div></div></div>	
	10年期国债期货	-0.39	<div><div></div></div>	0.66	<div><div></div></div>	
	5年期国债期货	-0.09	<div><div></div></div>	0.49	<div><div></div></div>	
	2年期国债期货	-0.02	<div><div></div></div>	0.12	<div><div></div></div>	
	CRB商品指数	-0.27	<div><div></div></div>	-2.90	<div><div></div></div>	
商品类	WTI原油	-1.31	<div><div></div></div>	-2.46	<div><div></div></div>	
	伦敦现货金	0.14	<div><div></div></div>	-3.43	<div><div></div></div>	
	LME铜	1.05	<div><div></div></div>	-5.38	<div><div></div></div>	
其他	Wind商品指数	0.12	<div><div></div></div>	1.23	<div><div></div></div>	
	美元指数	0.26	<div><div></div></div>	1.69	<div><div></div></div>	
	CBOE波动率	0.00	<div><div></div></div>	25.68	<div><div></div></div>	

## 主要大宗商品走势



## 股市风险偏好



### 免责声明:

本报告中的信息均来源于公开资料, 我公司对这些信息的准确性和完整性不作任何保证。报告中的内容和意见仅供参考, 并不构成对所述品种买卖的出价或征价。我公司及其雇员对使用本报告及其内容所引发的任何直接或间接损失概不负责。本报告仅向特定客户传递, 版权归冠通期货所有。未经我公司书面许可, 任何机构和个人均不得以任何形式翻版、复制、引用或转载。如引用、转载、刊发, 须注明出处为冠通期货股份有限公司。

冠通期货研究咨询部

王 静, 执业资格证书F0235424/Z0000771

联系方式: 010-85356618