

热点资讯

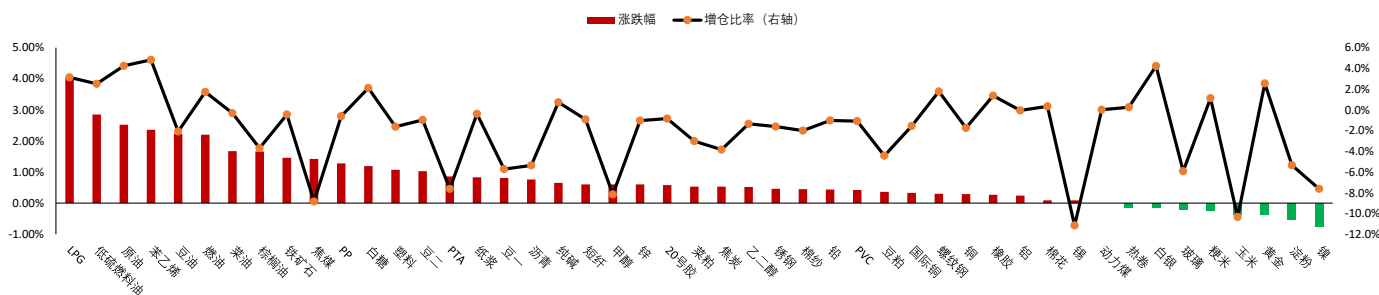
- 1、据Mysteel调研了解，山西省内已累计停产检修高炉3座，检修容积1450m³，日影响铁水产量约在0.8万吨，日产能利用率为95.9%；轧线累计检修11条，日影响产材量约在3.33万吨，日产能利用率为73%。
- 2、美国农业部（USDA）统计部门表示，从8月11日开始，USDA将在每年8月的美国月度产量报告中纳入最新的小麦、大麦和燕麦面积预估。美国农业部将在9月份的报告中继续评估玉米、大豆和其他作物的面积数据，并在10月份评估油菜和向日葵的面积数据。
- 3、国内成品油价迎“四连涨”。国家发改委宣布，自8月9日24时起，国内汽、柴油价格每吨分别提高240元、230元。按一般家用汽车油箱50L容量估测，加满一箱92号汽油，将多花9.5元。
- 4、据Argus报道，印度钾肥公司（IPL）尿素进口招标今日开标，船期最晚至9月26日。东海岸最低报价来自三星物产公司提供的396美元/吨CFR，西海岸最低价为Macrosources公司提供的399美元/吨CFR。
- 5、据隆众资讯，截至2023年8月9日，中国尿素企业总库存量23.33万吨，较上周增加7.13万吨，环比增加44.01%。上半周因出口询盘暂缓以及内贸成交清淡，多地区尿素企业开始一定量的累库，虽然近两日尿素价格逐渐上行，成交量增加，但企业库存量仍较上周增加。

重点关注

原油、沥青、豆粕、棉花、玻璃、铁矿石、尿素

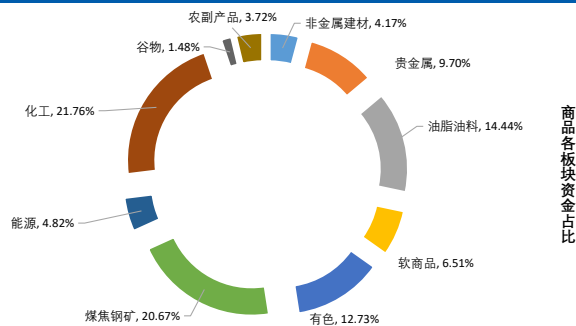
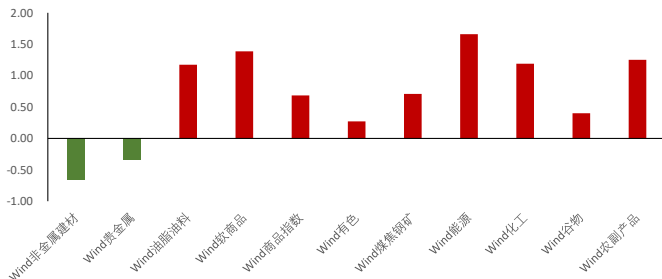
夜盘表现

商品期货主力合约夜盘涨跌幅

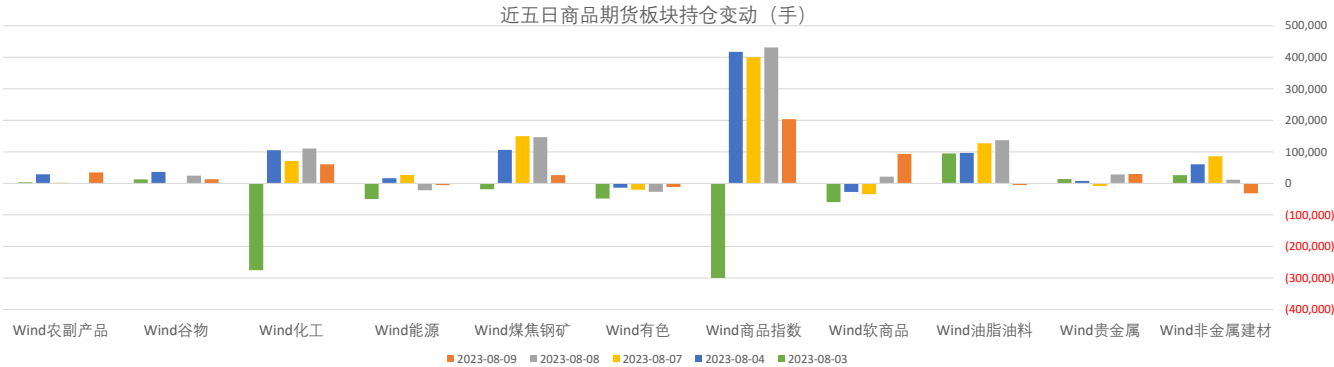


板块表现

板块涨跌幅 (%)



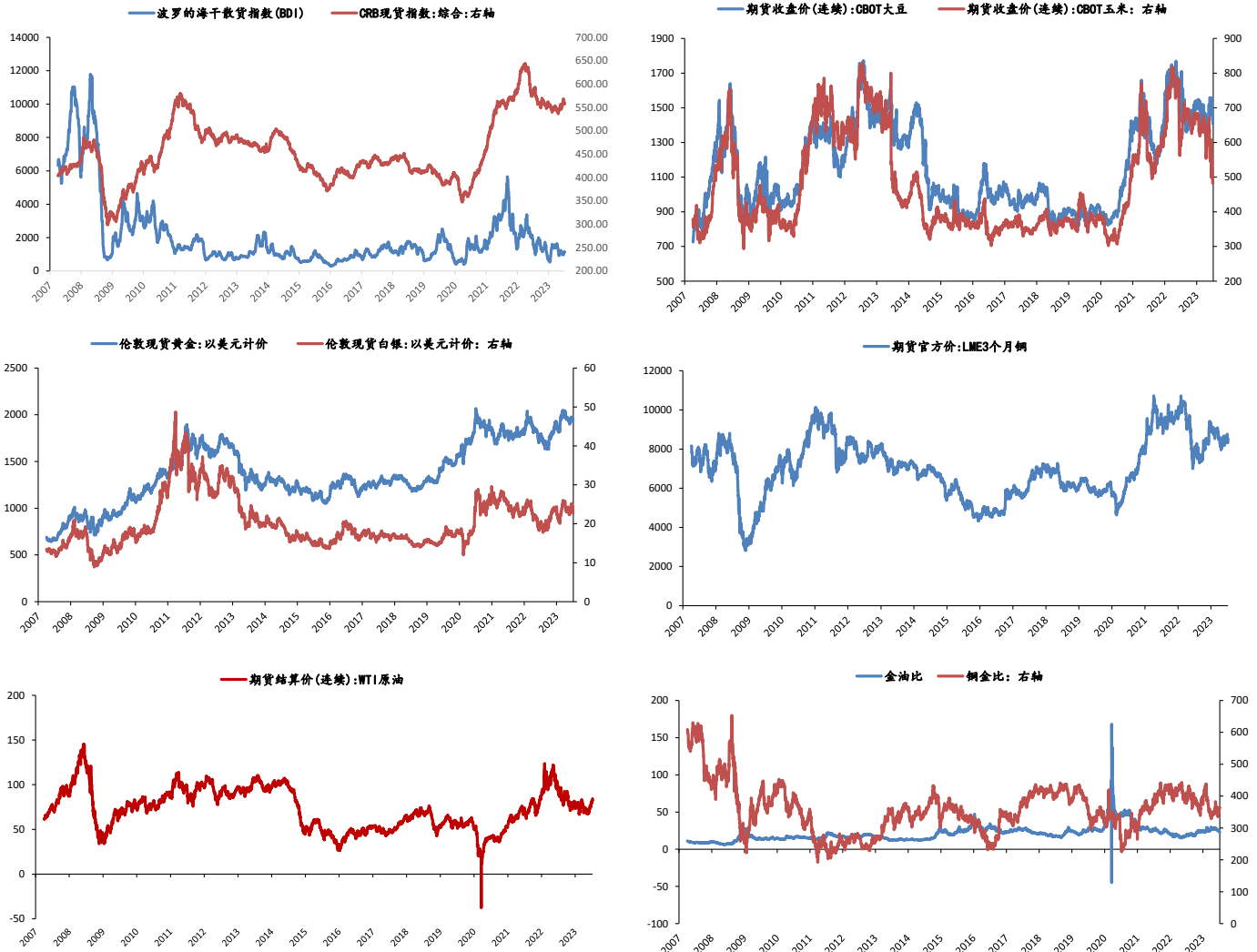
板块持仓



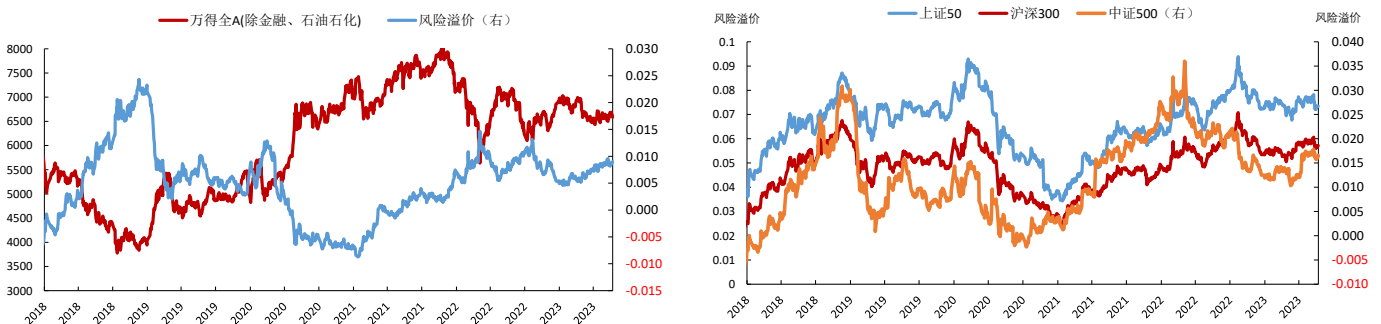
大类资产表现

类别	名称	日涨跌幅%	月内涨跌幅%	年内涨跌幅 (%)	近一年走势
权益	上证指数	-0.49	-1.41	5.02	
	上证50	-0.10	-0.93	-0.25	
	沪深300	-0.31	-1.17	2.48	
	中证500	-0.73	-1.09	2.68	
	标普500	-0.70	-2.64	16.36	
	恒生指数	0.32	-4.15	-2.71	
	德国DAX	0.49	-3.61	13.85	
	日经225	-0.53	-2.92	23.41	
固收类	英国富时100	0.80	-1.46	1.82	
	印度SENSEX30	0.23	-0.80	8.47	
	10年期国债期货	-0.00	0.34	2.11	
	5年期国债期货	-0.01	0.20	1.34	
	2年期国债期货	0.00	0.05	0.49	
商品类	CRB商品指数	1.01	-0.05	1.54	
	WTI原油	1.59	3.15	4.72	
	伦敦现货金	-0.58	-2.59	4.99	
	LME铜	0.68	-4.88	0.36	
	Wind商品指数	0.68	-1.45	-4.79	
其他	美元指数	-0.03	0.61	-0.95	
	CBOE波动率	0.00	17.31	-26.21	

主要大宗商品走势



股市风险偏好



免责声明:

本报告中的信息均来源于公开资料, 我公司对这些信息的准确性和完整性不作任何保证。报告中的内容和意见仅供参考, 并不构成对上述品种买卖的出价或征价。我公司及其雇员对使用本报告及其内容所引发的任何直接或间接损失概不负责。本报告仅向特定客户传递, 版权归冠通期货所有。未经我公司书面许可, 任何机构和个人均不得以任何形式翻版、复制、引用或转载。如引用、转载、刊发, 须注明出处为冠通期货股份有限公司。

冠通期货研究咨询部

王 静, 执业资格证书F0235424/Z0000771

联系方式: 010-85356618