

## 热点资讯

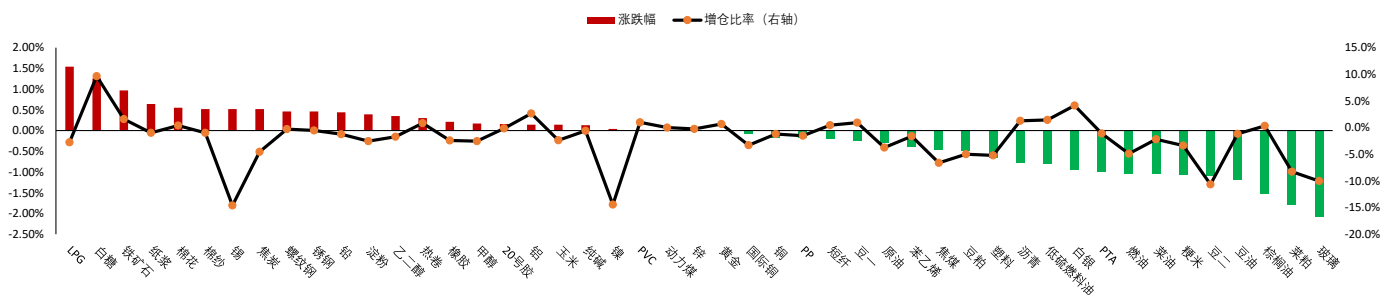
- 1、根据目前煤焦钢市场现状，自8月8日零时起，山东省内潍坊、滨州、德州、济宁、枣庄、菏泽、日照、泰安、临沂等各地焦炭生产企业焦炭价格在原价格基础上湿熄焦上调100元/吨、干熄焦上调110元/吨。
- 2、据S&P Global调查显示，马来西亚2023年7月棕榈油产量料为160万吨，较6月的144.7万吨增加10.5%。马来西亚2023年7月棕榈油库存料为185万吨，较6月的172万吨增加7.4%。
- 3、据Wind数据显示，截至8月4日当周，自繁自养生猪养殖利润为亏损38.07元/头，7月28日为亏损253.54元/头；外购仔猪养殖利润为亏损133.51元/头，7月28日为亏损355.06元/头。
- 4、上海市印发《上海市清洁空气行动计划（2023—2025年）》。计划提出，严格控制煤炭消费，继续实施重点企业煤炭消费总量控制，全市煤炭消费占一次能源消费比重力争降至30%以下。提升天然气供应保障能力，有序引导天然气消费。到2025年，天然气供应能力达到137亿立方米左右。
- 5、截至8月7日周一，SMM全国主流地区铜库存环比上周五增加0.4万吨至9.33万吨，较去年同期的7.28万吨高2.05万吨。
- 6、SMM统计国内电解铝锭社会库存51.7万吨，较上周四库存下降0.8万吨，较2022年8月历史同期库存下降17.0万吨，仍继续位于近五年同期低位。

## 重点关注

豆油、豆粕、棕榈油、纯碱、螺纹、尿素

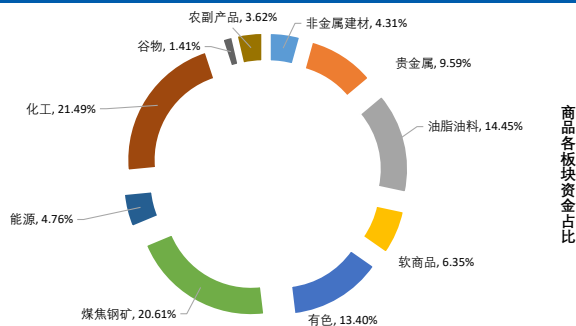
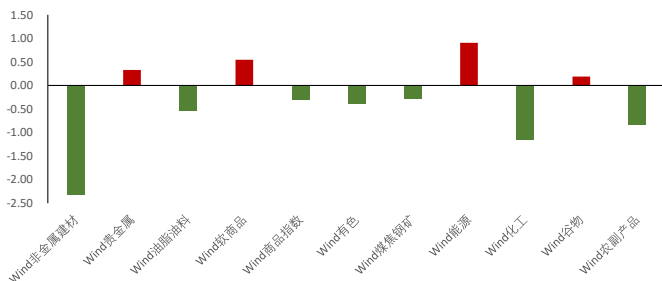
## 夜盘表现

商品期货主力合约夜盘涨跌幅

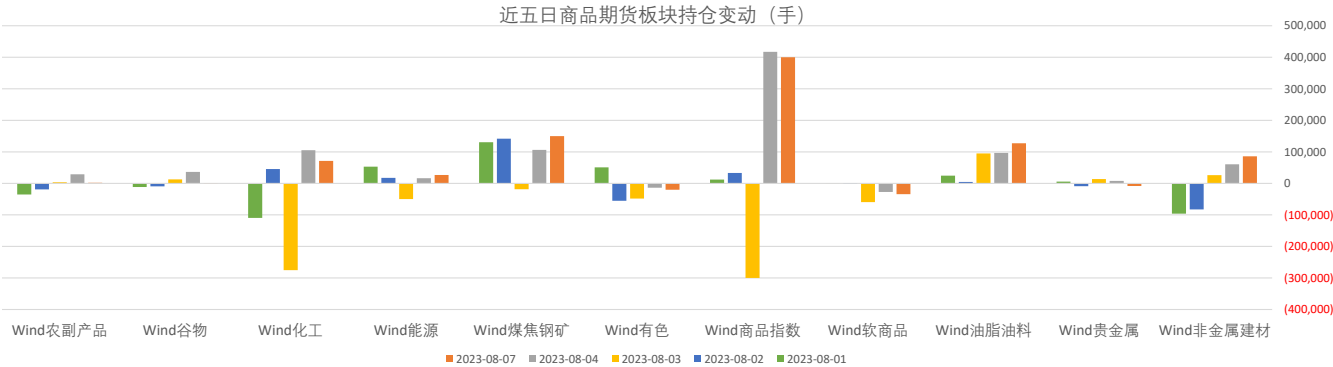


## 板块表现

板块涨跌幅 (%)



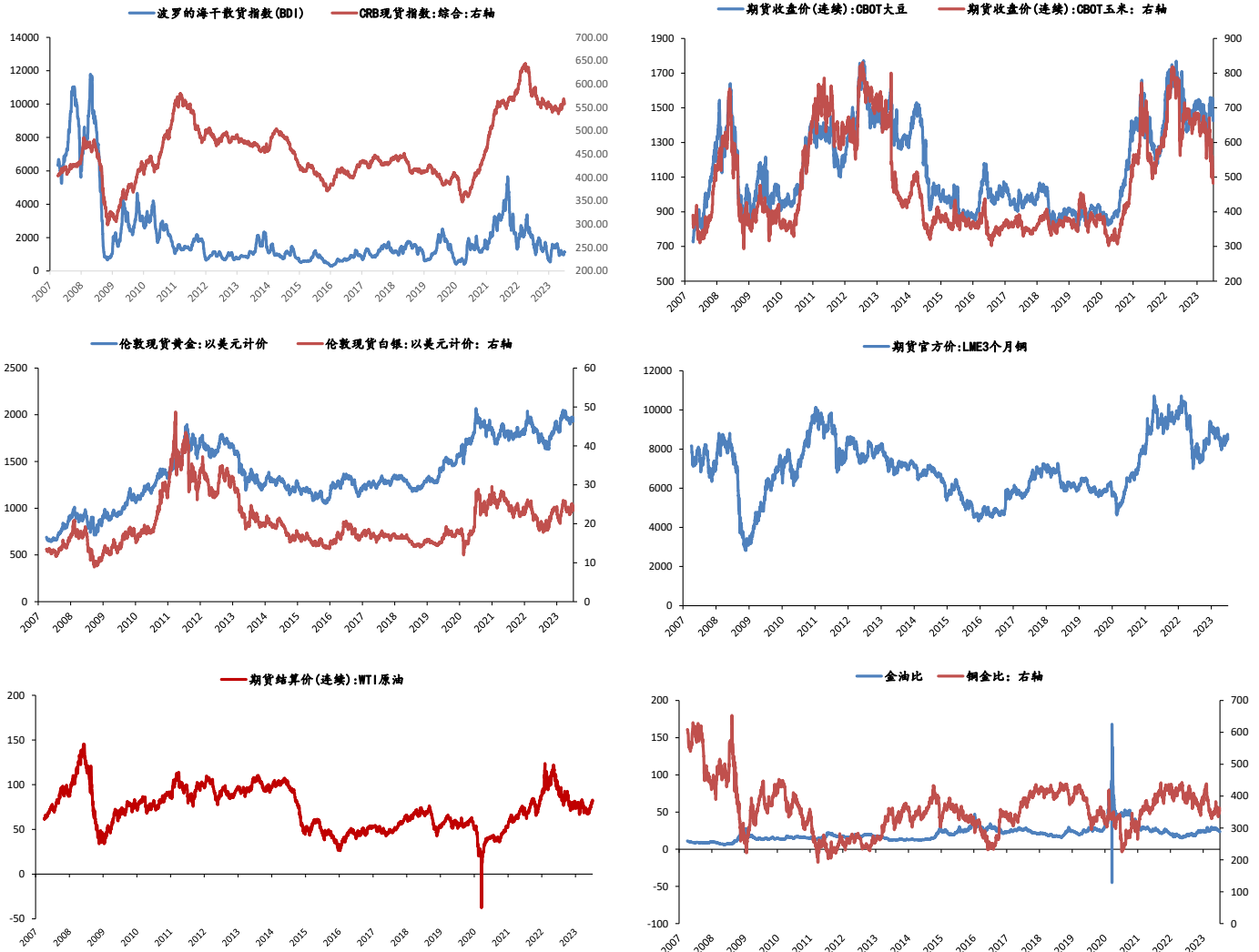
板块持仓



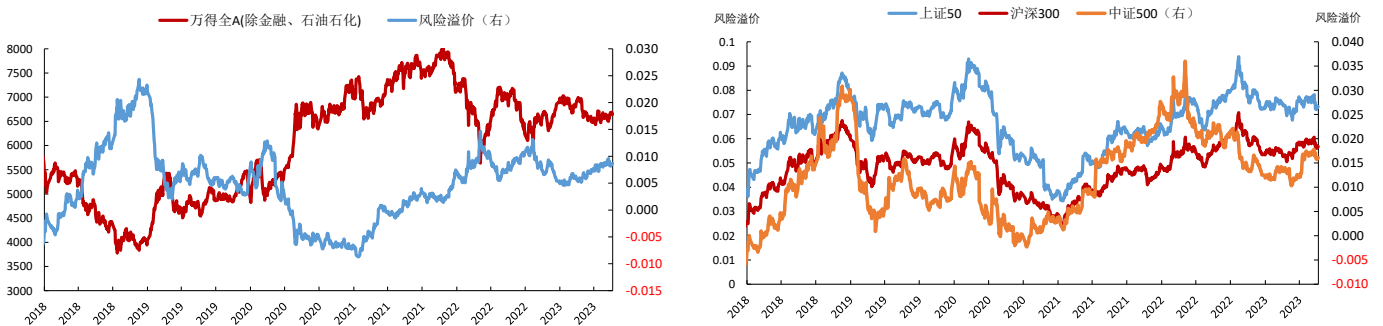
大类资产表现

类别	名称	日涨跌幅%	月内涨跌幅%	年内涨跌幅 (%)	近一年走势
权益	上证指数	-0.59	-0.67	5.81	
	上证50	-0.54	-0.71	-0.03	
	沪深300	-0.76	-0.61	3.06	
	中证500	-0.62	0.04	3.86	
	标普500	0.90	-1.54	17.68	
	恒生指数	-0.01	-2.69	-1.23	
	德国DAX	-0.01	-3.02	14.56	
	日经225	0.19	-2.77	23.61	
固收类	英国富时100	-0.13	-1.88	1.38	
	印度SENSEX30	0.35	-0.86	8.40	
	10年期国债期货	0.06	0.31	2.08	
	5年期国债期货	0.02	0.20	1.34	
	2年期国债期货	-0.00	0.05	0.50	
商品类	CRB商品指数	-0.10	-1.06	0.52	
	WTI原油	-0.42	0.98	2.52	
	伦敦现货金	-0.34	-1.45	6.22	
	LME铜	-0.90	-3.85	1.46	
	Wind商品指数	-0.30	-1.55	-4.88	
其他	美元指数	0.07	0.19	-1.37	
	CBOE波动率	0.00	25.46	-21.09	

## 主要大宗商品走势



## 股市风险偏好



### 免责声明:

本报告中的信息均来源于公开资料, 我公司对这些信息的准确性和完整性不作任何保证。报告中的内容和意见仅供参考, 并不构成对所述品种买卖的出价或征价。我公司及其雇员对使用本报告及其内容所引发的任何直接或间接损失概不负责。本报告仅向特定客户传递, 版权归冠通期货所有。未经我公司书面许可, 任何机构和个人均不得以任何形式翻版、复制、引用或转载。如引用、转载、刊发, 须注明出处为冠通期货股份有限公司。

冠通期货研究咨询部

王 静, 执业资格证书F0235424/Z0000771

联系方式: 010-85356618