

## 热点资讯

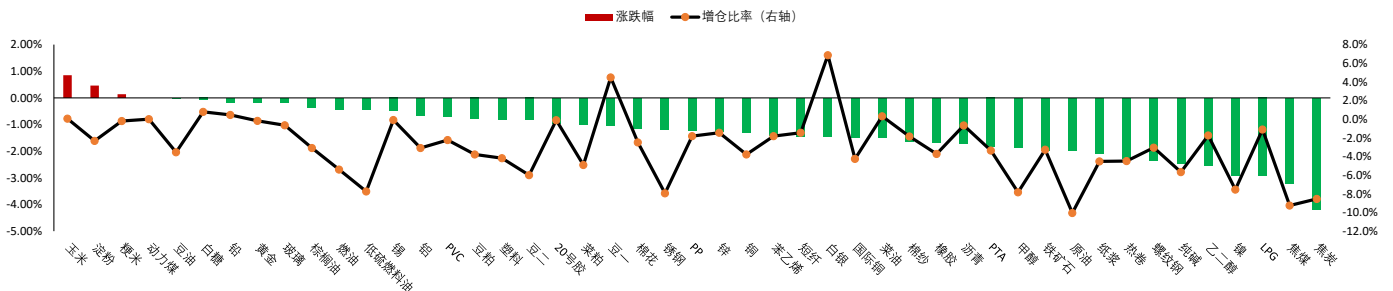
- 1、中钢协表示，已形成《期货对钢铁行业运行影响的评估报告》，提出进一步优化已有期货品种制度、审慎推进相关新品种上市、取消夜盘交易、加强期货跨部门联合监管等建议。下一步将征求多方意见，并形成专报报送国家有关部门。
- 2、财政部、国税总局发布多则公告，明确延续优化多项税收优惠政策。两部门表示，将延续执行小规模纳税人增值税减免政策、关于金融机构小微企业贷款利息收入免征增值税政策和农户、小微企业和个体工商户融资担保增值税政策至2027年底。2023年-2027年，对个体工商户年应纳税所得额不超过200万元的部分，减半征收个人所得税。与此同时，为进一步支持创业创新，两部门将延续执行创业投资企业和天使投资个人投资初创科技型企业有关政策条件至2027年底。
- 3、国务院国资委召开扩大会议，研究部署加快推进中央企业高质量发展等方面政策措施。会议强调，要持续深化国企改革，加大科技创新力度，加快发展战略性新兴产业和未来产业，不断增强企业发展动力后劲。
- 4、央行、外汇局要求，建立完善调查研究长效机制，切实将调查研究作为工作方法和工作习惯，不断增强金融政策针对性和有效性，提升中央银行、外汇管理工作质量，走好中国特色金融发展之路。
- 5、自然资源部深化矿产资源管理改革，全面推进矿业权竞争性出让。调整探矿权期限，探矿权新立、延续及保留登记期限均为5年。开放油气勘查开采市场，在中华人民共和国境内注册，净资产不低于3亿元人民币的内外资公司，均有资格按规定取得油气矿业权。

## 重点关注

玻璃、焦炭、铁矿石、尿素、螺纹钢

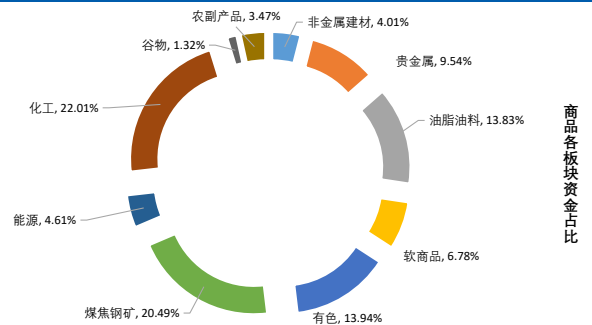
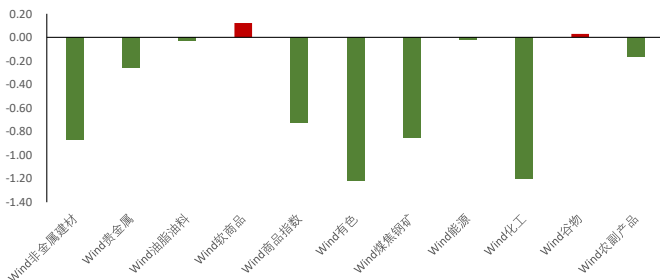
## 夜盘表现

商品期货主力合约夜盘涨跌幅

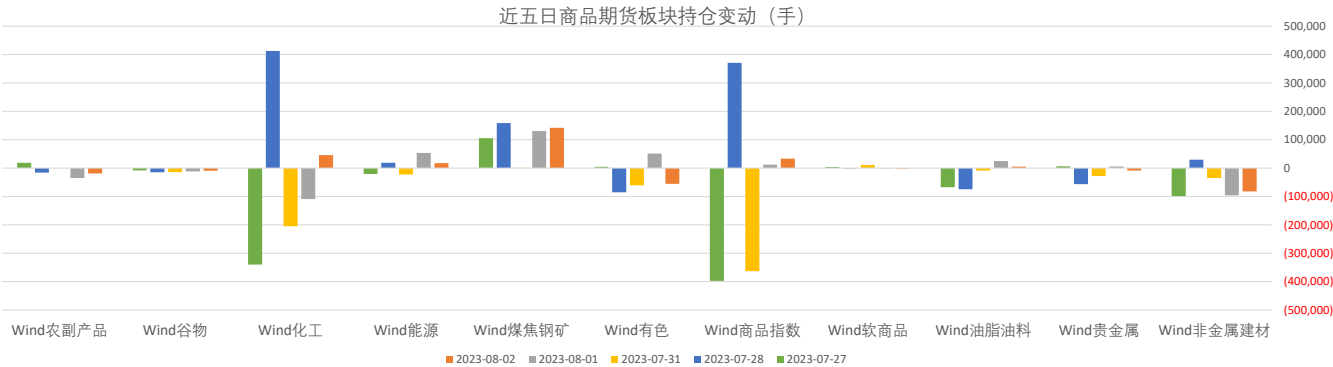


## 板块表现

板块涨跌幅 (%)



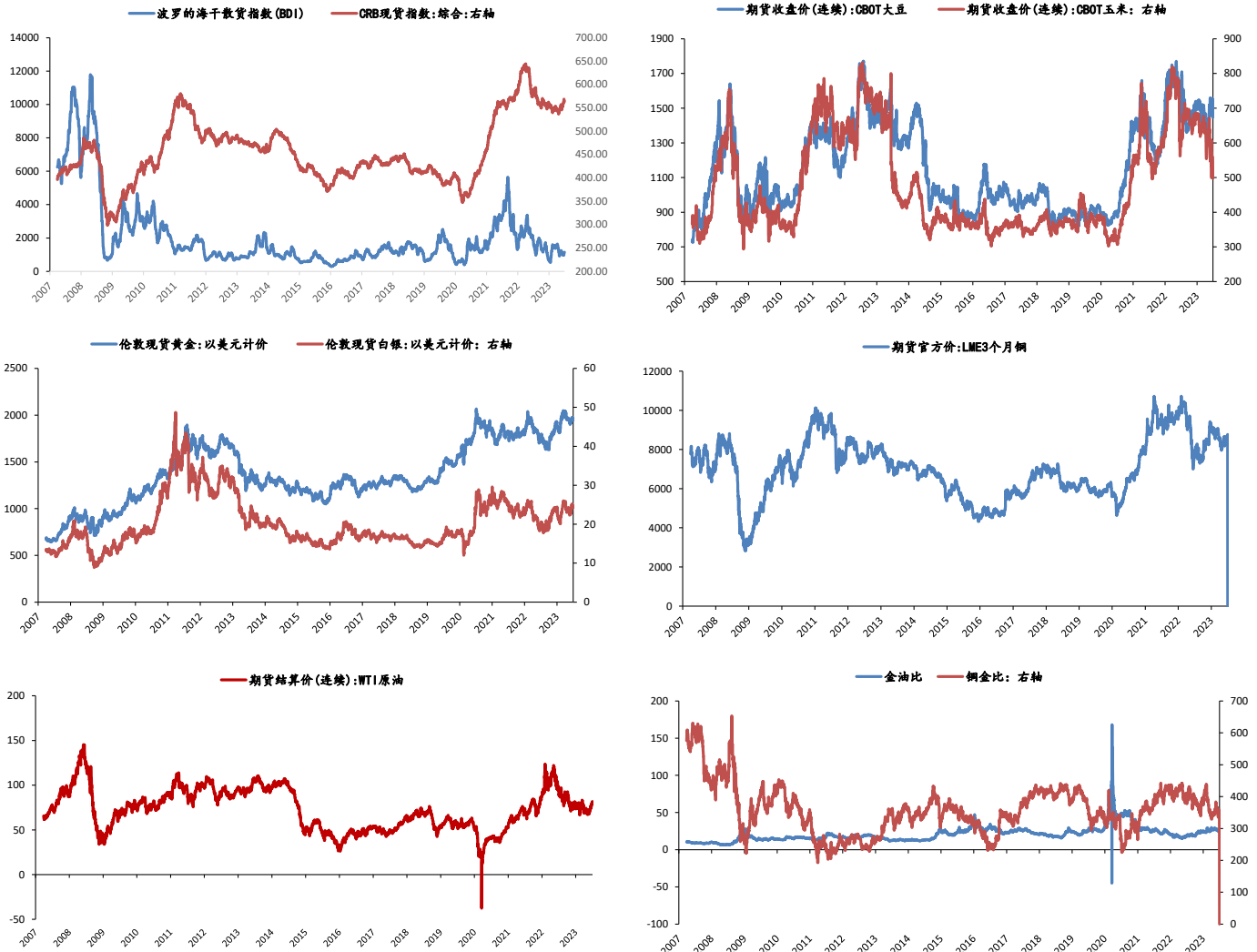
板块持仓



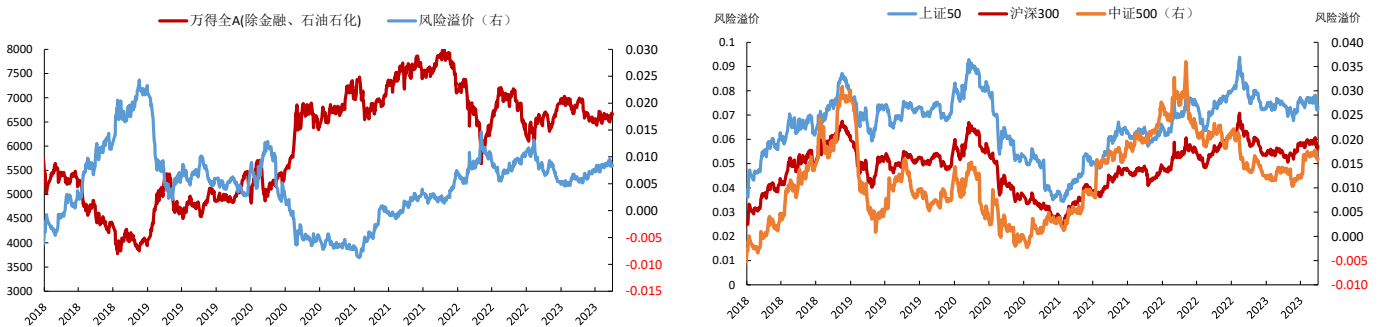
大类资产表现

类别	名称	日涨跌幅%	月内涨跌幅%	年内涨跌幅 (%)	近一年走势
权益	上证指数	-0.89	-0.89	5.58	
	上证50	-0.95	-1.23	-0.55	
	沪深300	-0.70	-1.11	2.54	
	中证500	-0.35	-0.18	3.63	
	标普500	-1.38	-1.65	17.55	
	恒生指数	-2.47	-2.80	-1.33	
	德国DAX	-1.43	-2.67	14.97	
	日经225	-2.30	-1.40	25.34	
固收类	英国富时100	-1.36	-1.79	1.47	
	印度SENSEX30	-1.02	-1.12	8.12	
	10年期国债期货	0.05	0.10	1.86	
	5年期国债期货	0.01	0.06	1.20	
商品类	2年期国债期货	0.00	0.04	0.49	
	CRB商品指数	-1.55	-2.01	-0.45	
	WTI原油	-2.05	-2.41	-0.92	
	伦敦现货金	-0.50	-1.55	6.11	
	LME铜	-1.45	-3.73	1.58	
其他	Wind商品指数	-0.72	0.08	-3.31	
	美元指数	0.41	0.74	-0.83	
	CBOE波动率	0.00	2.20	-35.72	

## 主要大宗商品走势



## 股市风险偏好



### 免责声明:

本报告中的信息均来源于公开资料, 我公司对这些信息的准确性和完整性不作任何保证。报告中的内容和意见仅供参考, 并不构成对所述品种买卖的出价或征价。我公司及其雇员对使用本报告及其内容所引发的任何直接或间接损失概不负责。本报告仅向特定客户传递, 版权归冠通期货所有。未经我公司书面许可, 任何机构和个人均不得以任何形式翻版、复制、引用或转载。如引用、转载、刊发, 须注明出处为冠通期货股份有限公司。

冠通期货研究咨询部

王 静, 执业资格证号F0235424/Z0000771

联系方式: 010-85356618