

热点资讯

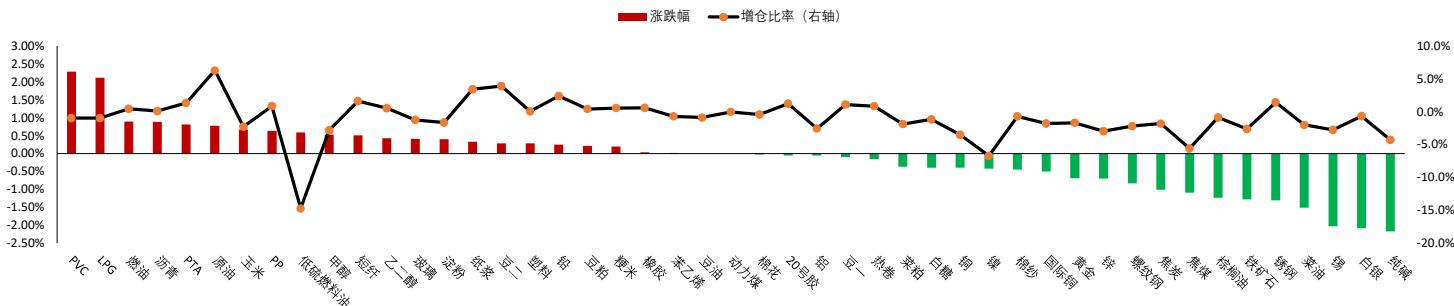
- 1、据国家统计局数据，1-6月规模以上工业企业利润总额33884.6亿元，同比下降16.8%，降幅比1-5月份收窄2.0个百分点；6月份，规模以上工业企业实现利润总额7197.6亿元，同比下降8.3%，降幅较5月份收窄4.3个百分点。
- 2、国家金融监督管理总局表示，引导银行保险机构加大对消费的支持力度，鼓动新能源汽车、绿色家电等大宗商品消费。下一步，将抓好前期出台的各项政策落实，加大对扩大内需的金融支持力度，强化重点领域和薄弱环节的金融支持，全力推动经济持续回升向好。
- 3、央行周四开展1140亿元7天期逆回购操作，中标利率1.9%，当日有260亿元逆回购到期，因此实现净投放880亿元。
- 4、生态环境部部长黄润秋表示，近些年有10.3亿千瓦煤电机组完成了超低排放改造，6.8亿吨钢铁产能完成或正在完成超低排放改造。下一步将加快推动出台《空气质量持续改善行动计划》，坚持减污降碳协同增效，加快推动绿色低碳产业发展，坚决遏制“两高一低”项目盲目发展；加快能源低碳转型，大力发展新能源和清洁能源；大力发展绿色运输体系，煤炭、矿石等大宗货物中长距离运输优先采用铁路和水路。
- 5、国家发改委等6部门发布《关于推动现代煤化工产业健康发展的通知》指出，从严从紧控制现代煤化工产能规模和新增煤炭消费量，《现代煤化工产业创新发展布局方案》明确的每个示范区“十三五”期间2000万吨新增煤炭转化总量不再延续。确需新建的现代煤化工项目，应确保煤炭供应稳定，优先完成国家明确的发电供热用煤保供任务，不得通过减少保供煤用于现代煤化工项目建设。新建年产超过100万吨的煤制甲醇项目，由省级政府核准。

重点关注

原油、尿素、纯碱、双焦、棉花、生猪

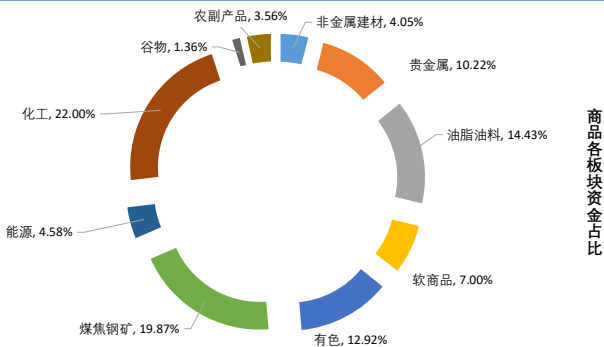
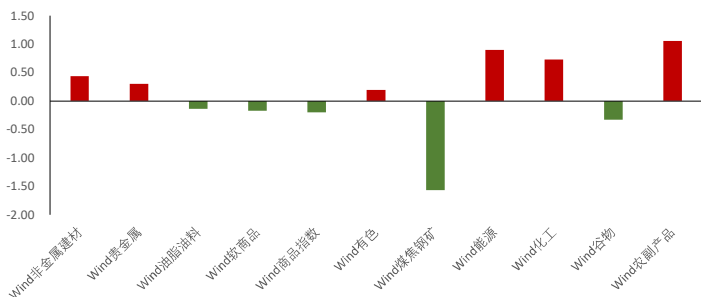
夜盘表现

商品期货主力合约夜盘涨跌幅



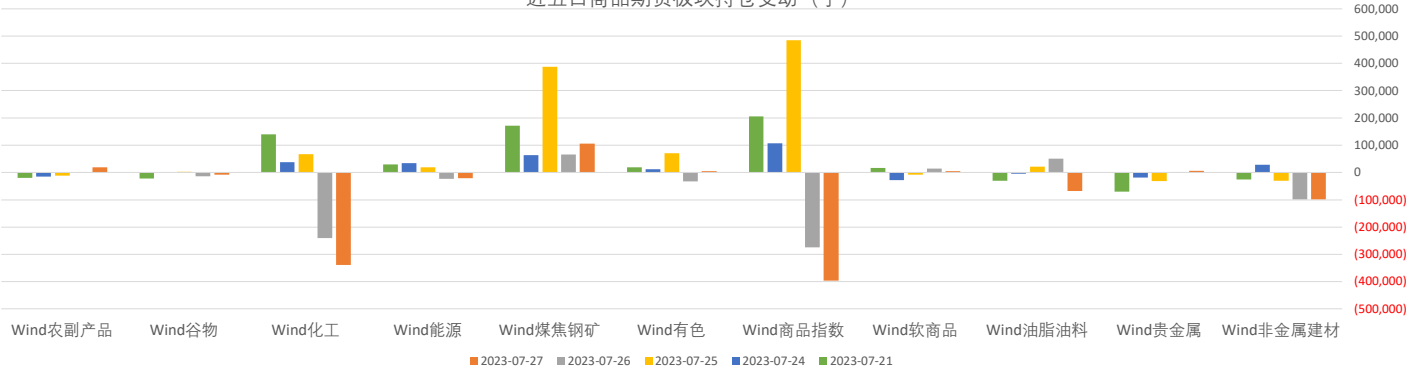
板块表现

板块涨跌幅 (%)



板块持仓

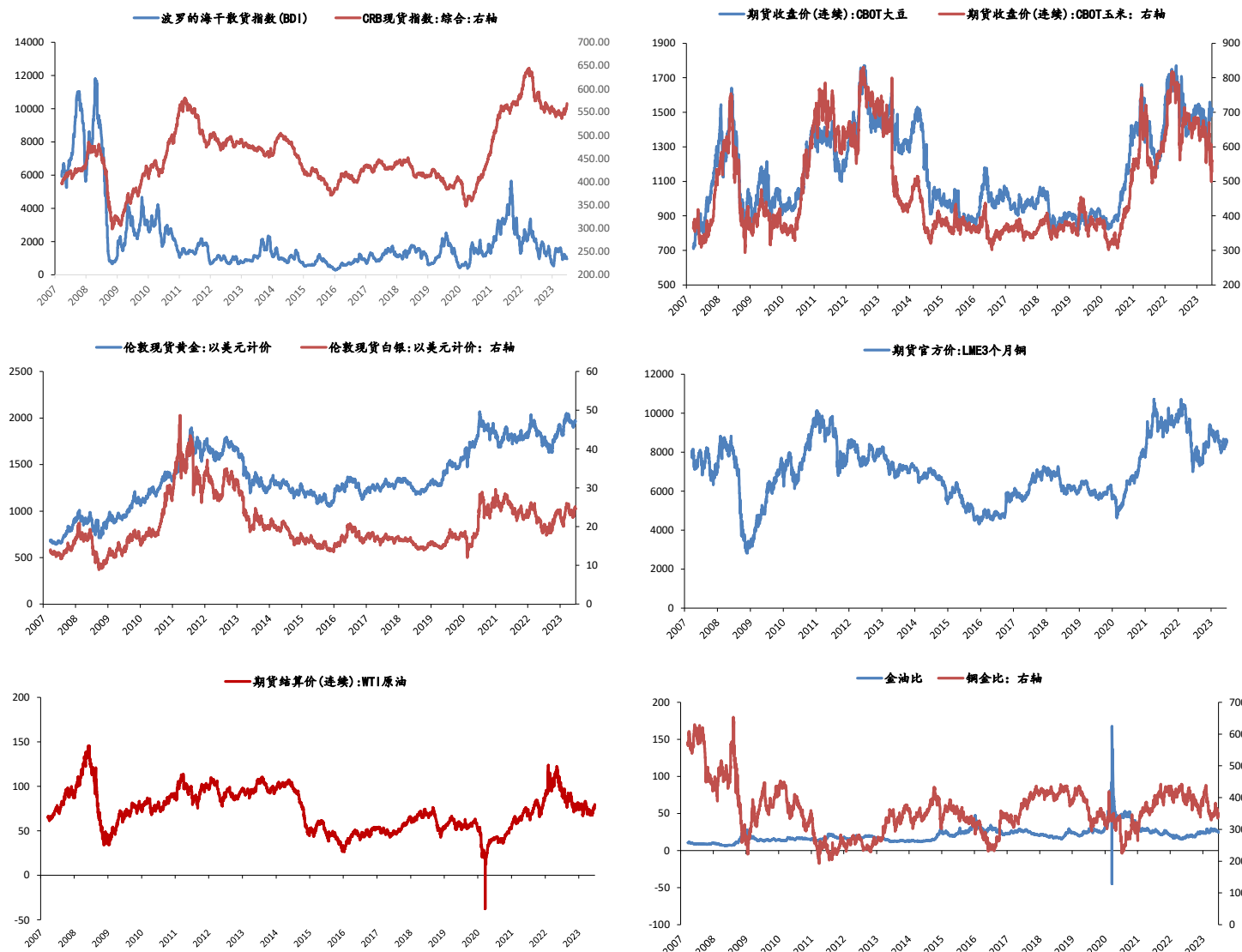
近五日商品期货板块持仓变动（手）



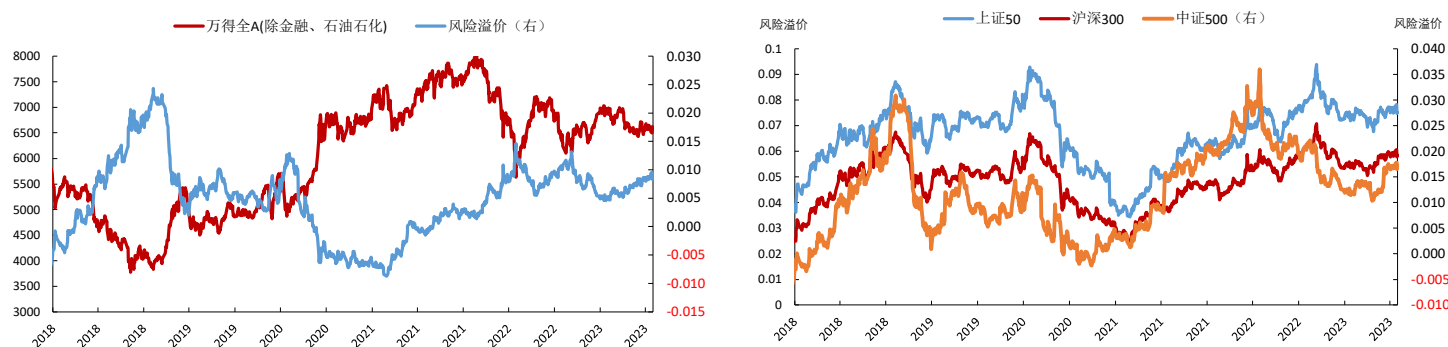
大类资产表现

类别	名称	日涨跌幅%	月内涨跌幅%	年内涨跌幅 (%)	近一年走势
权益	上证指数	-0.20	0.46	4.12	
	上证50	-0.04	3.34	-2.27	
	沪深300	-0.12	1.56	0.79	
	中证500	-0.67	-0.63	1.65	
	标普500	-0.64	1.96	18.18	
	恒生指数	1.41	3.82	-0.72	
	德国DAX	1.70	1.60	17.83	
	日经225	0.68	-0.90	26.05	
	英国富时100	0.21	2.14	3.23	
固收类	印度SENSEX30	-0.69	2.31	8.88	
	10年期国债期货	0.15	0.18	1.95	
	5年期国债期货	0.13	0.07	1.27	
	2年期国债期货	0.04	0.01	0.49	
商品类	CRB商品指数	-0.25	6.94	0.87	
	WTI原油	1.32	13.24	-0.77	
	伦敦现货金	-1.32	1.37	6.74	
	LME铜	-0.77	2.78	2.11	
其他	Wind商品指数	-0.20	5.23	-2.65	
	美元指数	0.72	-1.57	-1.67	
	CBOE波动率	0.00	-2.94	-39.13	

主要大宗商品走势



股市风险偏好



免责声明:

本报告中的信息均来源于公开资料, 我公司对这些信息的准确性和完整性不作任何保证。报告中的内容和意见仅供参考, 并不构成对所述品种买卖的出价或征价。我公司及其雇员对使用本报告及其内容所引发的任何直接或间接损失概不负责。本报告仅向特定客户传送, 版权归冠通期货所有。未经我公司书面许可, 任何机构和个人均不得以任何形式翻版、复制、引用或转载。如引用、转载、刊发, 须注明出处为冠通期货股份有限公司。

冠通期货研究咨询部

王 静, 执业资格证号F0235424/Z0000771

联系方式: 010-85356618