

## 热点资讯

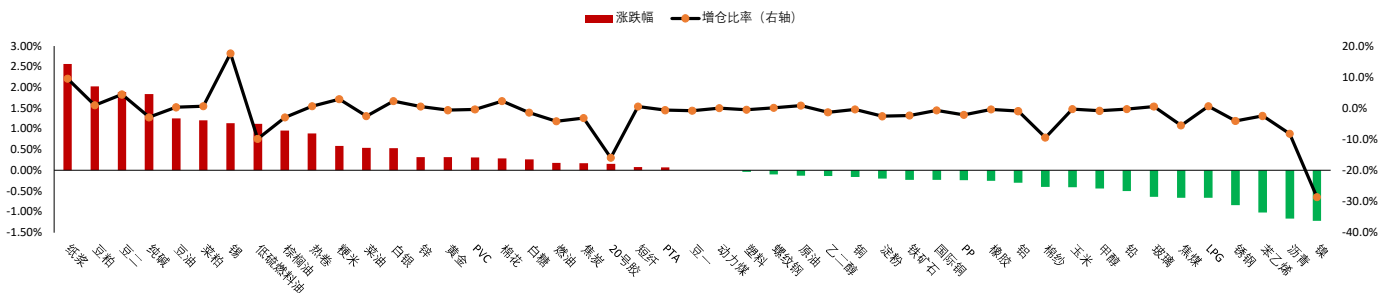
- 1、据证券时报，房地产政策走向备受各方关注，日前召开的中央政治局会议对当前的市场形势给出了最新判断，即“供求关系发生重大变化”，同时，对下半年调控政策走向定调，即要“适时调整优化”。业内人士普遍认为，会议为下半年房地产政策持续宽松明确了总体方向，预计各地放松力度会加大，重点城市在认房认贷、首付比例、普宅认定标准等政策领域或进一步优化。虽然会议没提“房住不炒”，但这并不意味着政策的全面转向，“房住不炒”依然是地方因城施策的底线。
- 2、国家发改委表示，今年以来，发改委会同有关方面组织修订了《电力需求侧管理办法》，已完成社会公开征求意见，将加快推动印发。下一步，加大需求侧资源开发利用力度。近年来，电动汽车、新型储能、分布式电源、虚拟电厂等需求侧新主体新业态不断涌现，发改委鼓励各类经营主体积极参与市场化需求响应，通过自主降低用电负荷来获取相应收益，预计到2025年，各省需求响应能力达到最大用电负荷的3%-5%，其中年度最大用电负荷峰谷差率超过40%的省份，需求响应能力将超过5%。
- 3、央行周三开展1040亿元7天期逆回购操作，中标利率1.9%，当日有250亿元逆回购到期，因此实现净投放790亿元。
- 4、国家发展改革委经济运行调节局负责人关鹏表示，目前，正处于迎峰度夏用煤高峰期，我们的煤炭生产处于较高水平，供需总体平衡。下一步将加强煤炭生产监测调度，督促企业抓好安全生产、保持充裕的生产能力，供需偏紧时全力组织生产，保障供应稳定。
- 5、中焦协市场委员会召开市场分析会，与会企业一致同意：鉴于部分钢厂不公开调价的做法，原依照个别钢厂公示价定价的企业不再执行原定价模式；优化销售渠道，对于接受涨价的客户倾斜发货，对于拒不接受涨价的客户坚决予以减量或者停发。各企业可以根据各自情况延长结焦时间，减少或停止高价煤的采购，降低生产成本，坚持亏损不生产不销售原则。

## 重点关注

尿素、纯碱、双焦、铁矿、煤炭、玻璃

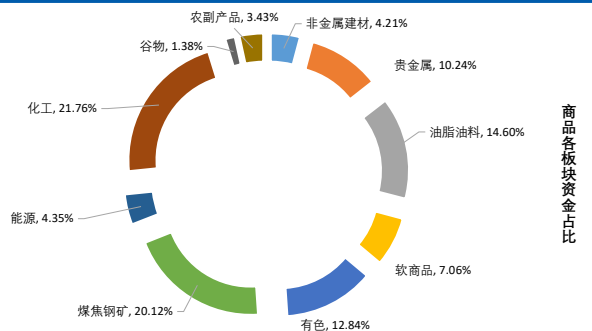
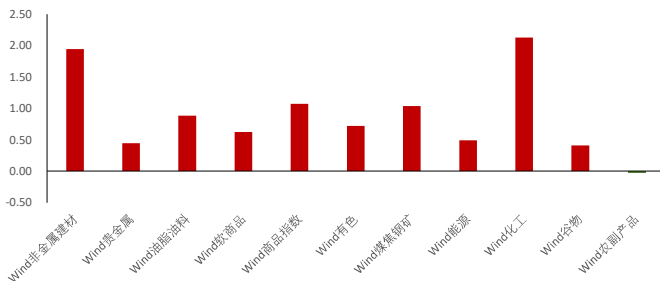
## 夜盘表现

商品期货主力合约夜盘涨跌幅

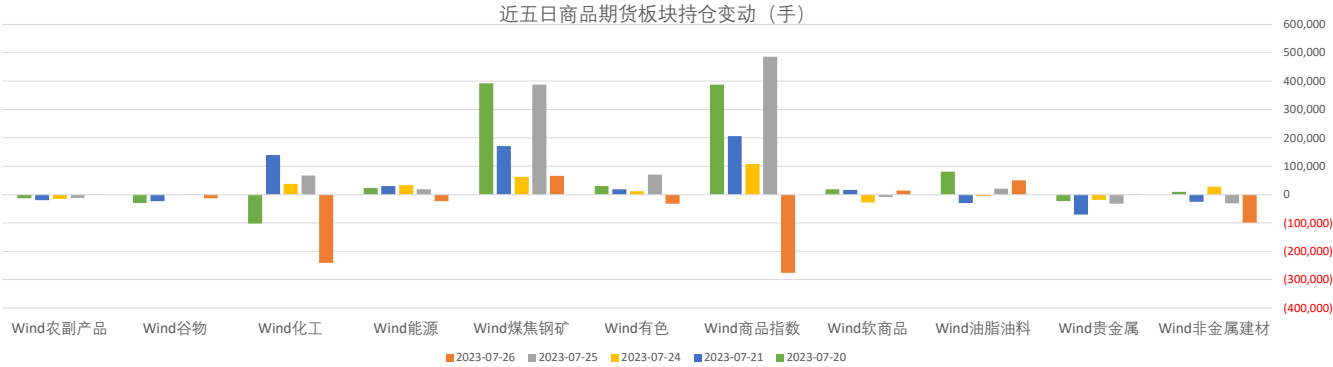


## 板块表现

板块涨跌幅 (%)



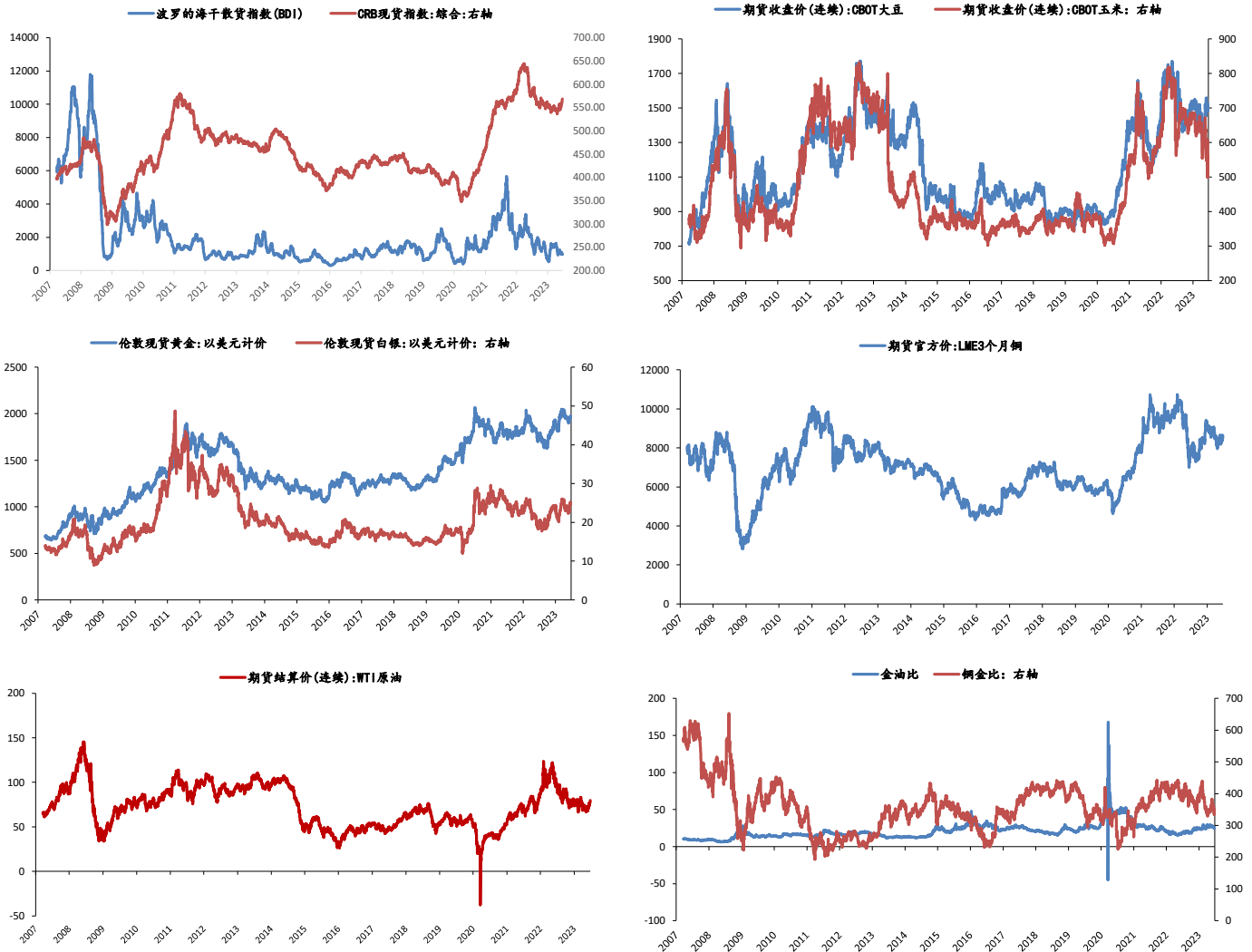
板块持仓



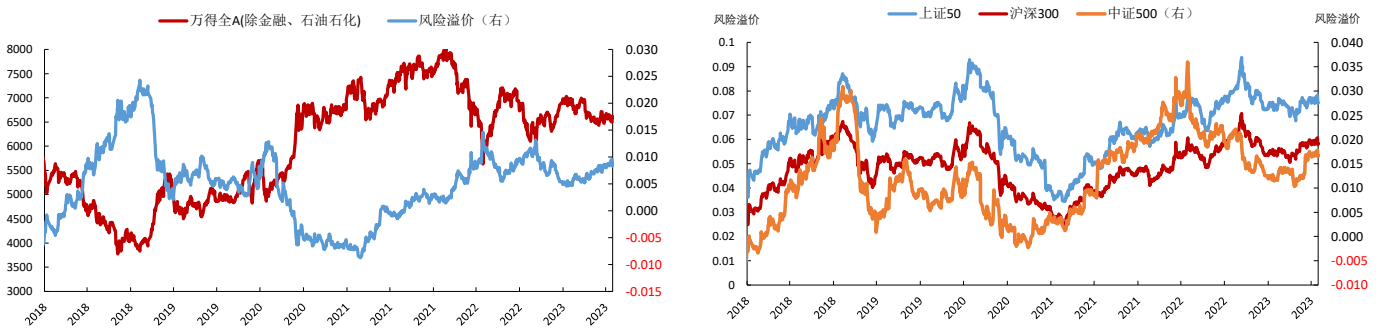
大类资产表现

类别	名称	日涨跌幅%	月内涨跌幅%	年内涨跌幅 (%)	近一年走势
权益	上证指数	-0.26	0.65	4.33	
	上证50	-0.08	3.38	-2.23	
	沪深300	-0.21	1.68	0.91	
	中证500	-0.25	0.05	2.34	
	标普500	-0.02	2.61	18.94	
	恒生指数	-0.36	2.37	-2.10	
	德国DAX	-0.49	-0.10	15.86	
	日经225	-0.04	-1.57	25.19	
固收类	英国富时100	-0.19	1.93	3.02	
	印度SENSEX30	0.32	2.95	9.57	
	10年期国债期货	0.20	0.08	1.84	
	5年期国债期货	0.13	-0.02	1.18	
	2年期国债期货	0.03	-0.02	0.45	
商品类	CRB商品指数	-0.36	7.21	1.12	
	WTI原油	0.00	12.47	-1.44	
	伦敦现货金	0.36	2.73	8.17	
	LME铜	0.00	4.09	3.42	
	Wind商品指数	1.07	5.44	-2.45	
其他	美元指数	-0.24	-2.27	-2.38	
	CBOE波动率	0.00	1.99	-36.04	

## 主要大宗商品走势



## 股市风险偏好



### 免责声明:

本报告中的信息均来源于公开资料, 我公司对这些信息的准确性和完整性不作任何保证。报告中的内容和意见仅供参考, 并不构成对所述品种买卖的出价或征价。我公司及其雇员对使用本报告及其内容所引发的任何直接或间接损失概不负责。本报告仅向特定客户传递, 版权归冠通期货所有。未经我公司书面许可, 任何机构和个人均不得以任何形式翻版、复制、引用或转载。如引用、转载、刊发, 须注明出处为冠通期货股份有限公司。

冠通期货研究咨询部

王 静, 执业资格证书F0235424/Z0000771

联系方式: 010-85356618