

## 热点资讯

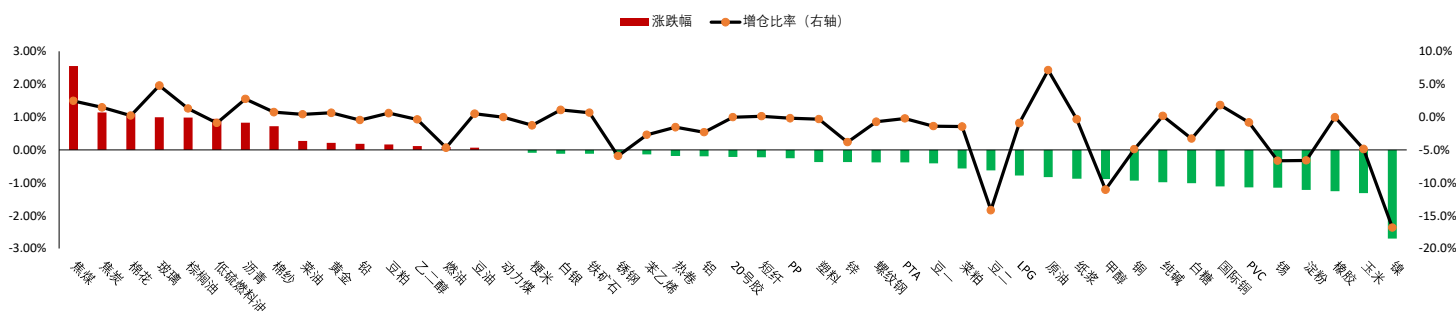
- 1、国家统计局表示，上半年国民经济恢复向好，完全有信心、有条件也有能力完成全年经济社会发展预期目标任务；中国经济目前不存在通货紧缩的现象，下阶段也不会出现通货紧缩；下阶段消费对增长拉动会持续显现；房地产市场会逐步企稳，房地产投资会逐步回到合理增长水平。国家统计局指出，6月青年失业率为21.3%，7月可能还会提高，8月后会逐步下降。
- 2、央行超额平价续作MLF，周一开展1030亿元1年期中期借贷便利（MLF）操作和330亿元7天期公开市场逆回购操作，中标利率分别为2.65%、1.90%，当日有1000亿元MLF和20亿元逆回购到期，因此实现净投放340亿元。
- 3、据Mysteel调研显示，截至2023年7月14日（第28周），全国重点地区棕榈油商业库存约66.75万吨，较上周增加7.47万吨；全国重点地区豆油商业库存约102.88万吨，较上次统计增加3.41万吨，增幅3.43%。
- 4、据Mysteel，7月10日-7月16日Mysteel澳洲巴西19港铁矿发运总量2449.3万吨，环比增加16.9万吨；中国45港铁矿到港总量2472.5万吨，环比增加63.3万吨。

## 重点关注

焦煤、焦炭、棉花、镍、玉米、橡胶

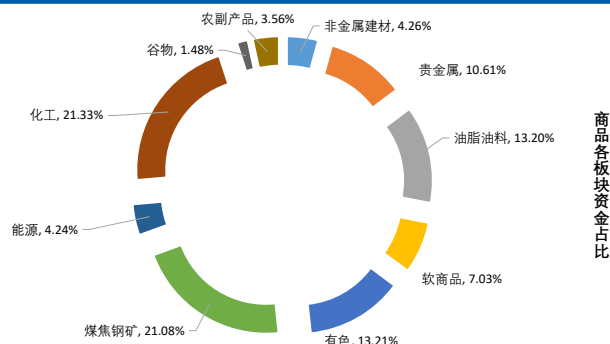
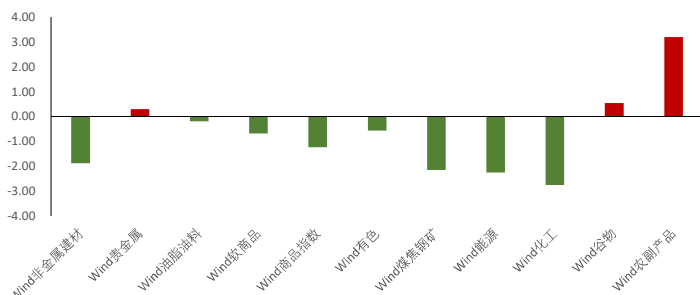
## 夜盘表现

商品期货主力合约夜盘涨跌幅



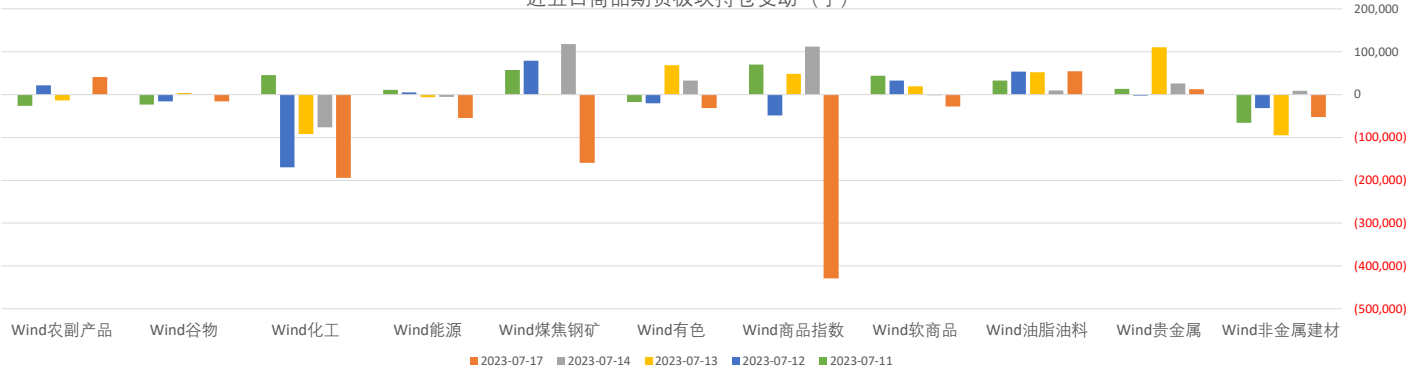
## 板块表现

板块涨跌幅 (%)



板块持仓

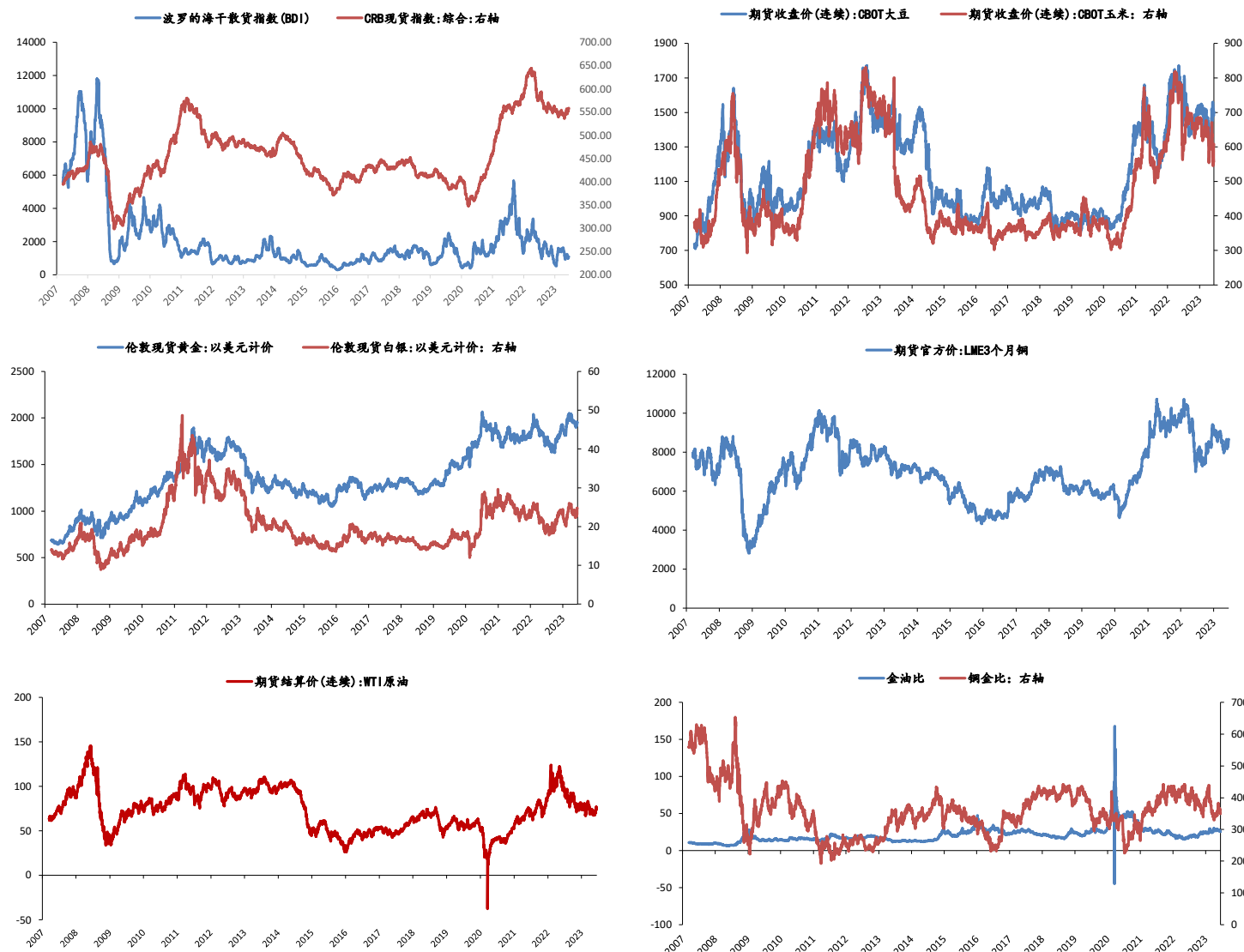
近五日商品期货板块持仓变动（手）



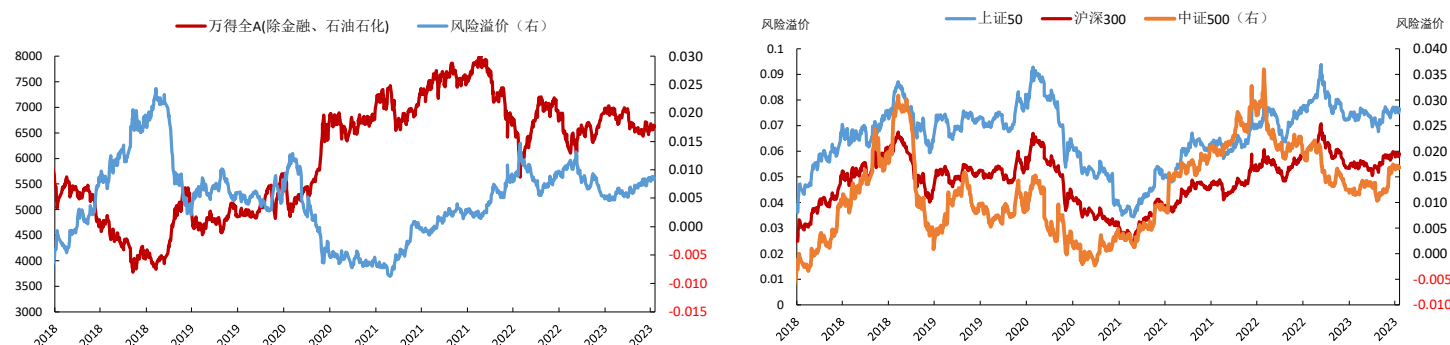
大类资产表现

类别	名称	日涨跌幅%	月内涨跌幅%	年内涨跌幅 (%)	近一年走势
权益	上证指数	-0.87	0.24	3.90	
	上证50	-1.07	1.15	-4.34	
	沪深300	-0.82	0.64	-0.12	
	中证500	-0.30	0.23	2.53	
	标普500	0.39	1.63	17.80	
	恒生指数	0.00	2.63	-1.86	
	德国DAX	-0.23	-0.49	15.41	
	日经225	0.00	-2.40	24.13	
	英国富时100	-0.38	-1.66	-0.61	
固收类	印度SENSEX30	0.65	2.69	9.29	
	10年期国债期货	0.18	0.15	1.92	
	5年期国债期货	0.13	0.05	1.25	
	2年期国债期货	0.03	0.00	0.47	
	CRB商品指数	-1.07	2.26	-3.55	
商品类	WTI原油	-1.74	5.14	-7.87	
	伦敦现货金	0.00	1.84	7.24	
	LME铜	-2.03	2.11	1.44	
	Wind商品指数	-1.24	2.05	-5.69	
其他	美元指数	-0.07	-3.37	-3.47	
	CBOE波动率	0.00	-1.84	-38.44	

## 主要大宗商品走势



## 股市风险偏好



### 免责声明:

本报告中的信息均来源于公开资料, 我公司对这些信息的准确性和完整性不作任何保证。报告中的内容和意见仅供参考, 并不构成对所述品种买卖的出价或征价。我公司及其雇员对使用本报告及其内容所引发的任何直接或间接损失概不负责。本报告仅向特定客户传送, 版权归冠通期货所有。未经我公司书面许可, 任何机构和个人均不得以任何形式翻版、复制、引用或转载。如引用、转载、刊发, 须注明出处为冠通期货股份有限公司。

冠通期货研究咨询部

王 静, 执业资格证号F0235424/Z0000771

联系方式: 010-85356618