

热点资讯

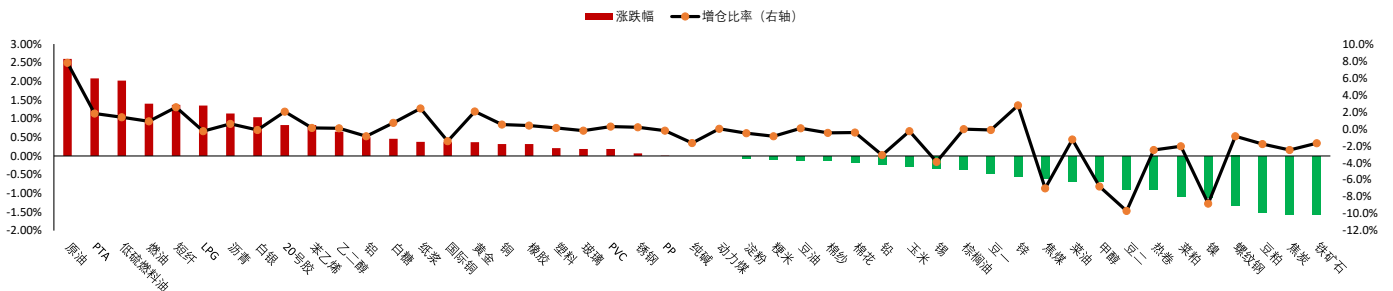
- 1、证监会近日同意广州期货交易所碳酸锂期货及期权注册。广期所表示，将按证监会要求，稳步推进碳酸锂期货及期权各项上市准备工作，确保碳酸锂期货及期权平稳上市和稳健运行。广期所同时发布通知，征集碳酸锂期权做市商。申请碳酸锂期权做市商资格，净资产应当不低于人民币5000万元或等值外币。
- 2、大商所宣布，自7月17日交易时起，豆粕期权交易指令每次最大下单数量调整为1000手，玉米期权交易指令每次最大下单数量调整为2000手。
- 3、公募基金行业迎来费率改革。即日起，公募基金主动权益类新注册产品管理费率、托管费率分别不超过1.2%、0.2%；其余存量产品管理费率、托管费率将争取于2023年底前分别降至1.2%、0.2%以下。证监会还将通过法规修改，统筹让利投资者和调动销售机构积极性，进一步规范公募基金销售环节收费，预计于2024年底前完成。配套公募基金行业费率改革，证监会正在研究制定《资本市场投资端改革行动方案》，作为建设中国特色现代资本市场政策框架之一。
- 4、美国就业市场放缓迹象渐显。6月季调后非农就业人数增加20.9万人，为2020年12月以来最小增幅，预期22.5万人，前值由33.9万人修正为30.6万人。6月失业率环比下降0.1个百分点至3.6%，符合预期；员工平均时薪加速上涨，同比上涨4.4%，预期4.2%，前值4.3%；环比上涨0.4%，预期0.3%，前值自0.3%修正至0.4%；就业参与率为62.6%。
- 5、农业农村部和中国气象局联合发布早稻高温热害风险预警：预计未来10天（7月10-19日），江南、华南多35℃以上高温天气，高温日数有7~9天。处于灌浆乳熟期的早稻遭受高温逼熟的风险较高。

重点关注

尿素、PTA、沥青、焦炭、铁矿石、豆粕

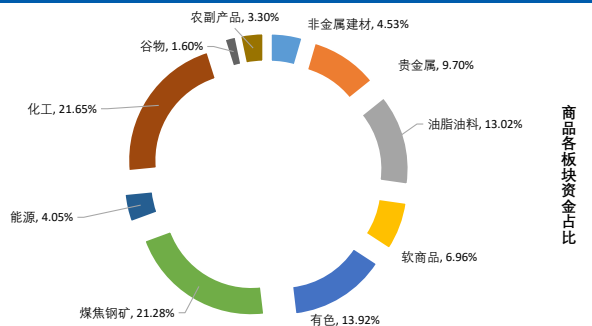
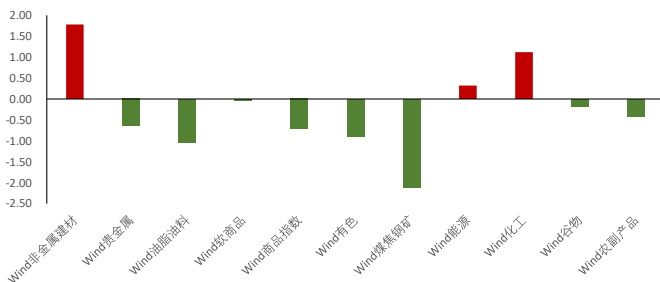
夜盘表现

商品期货主力合约夜盘涨跌幅

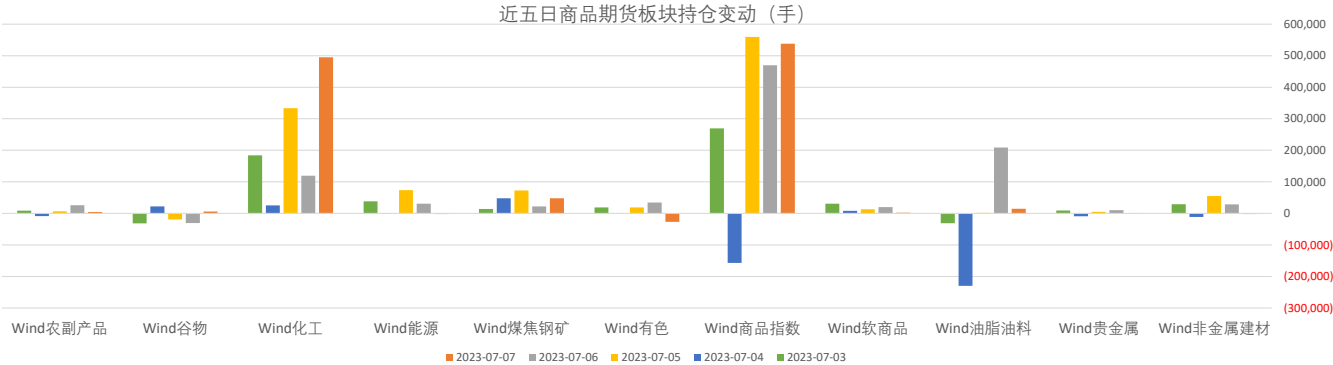


板块表现

板块涨跌幅 (%)



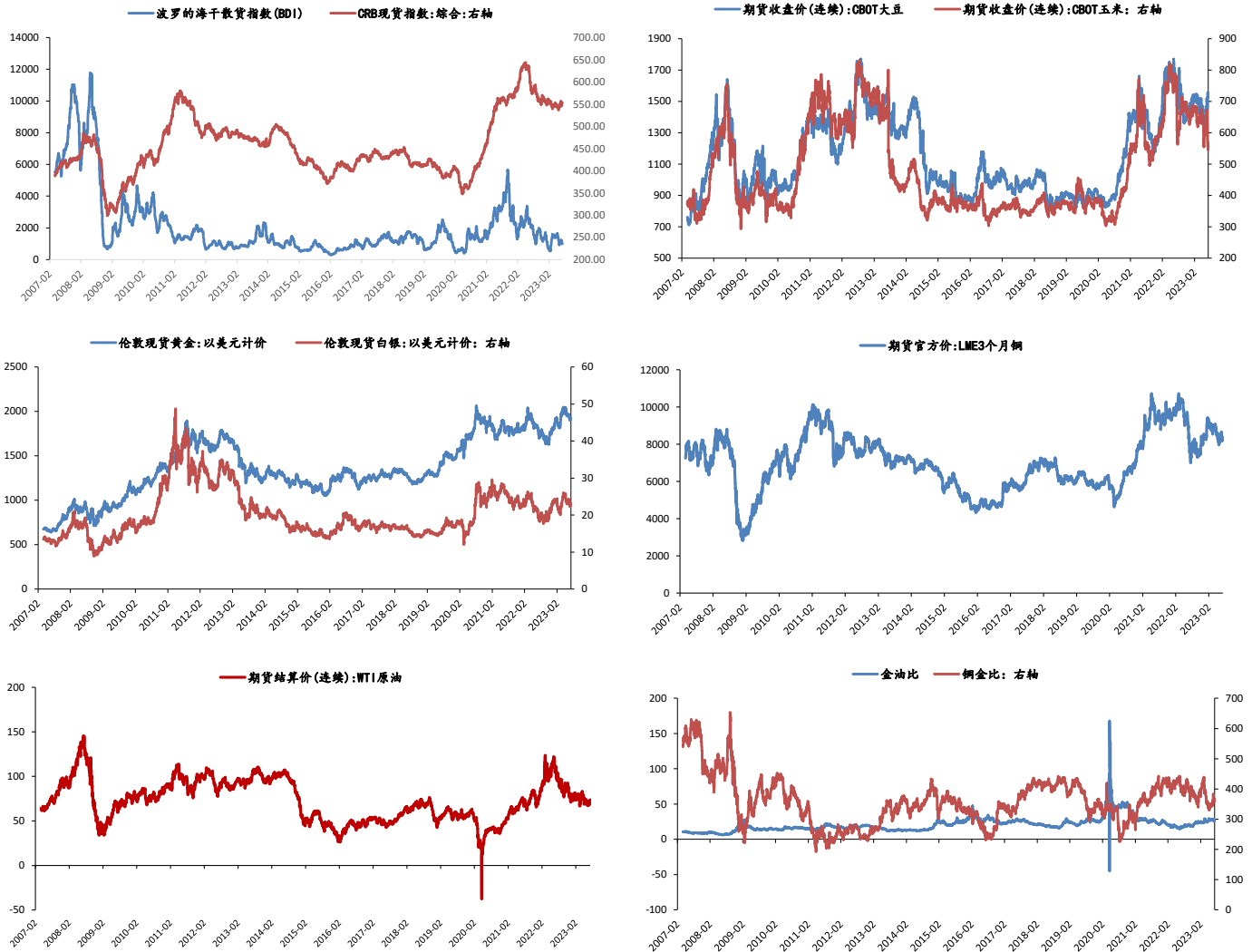
板块持仓



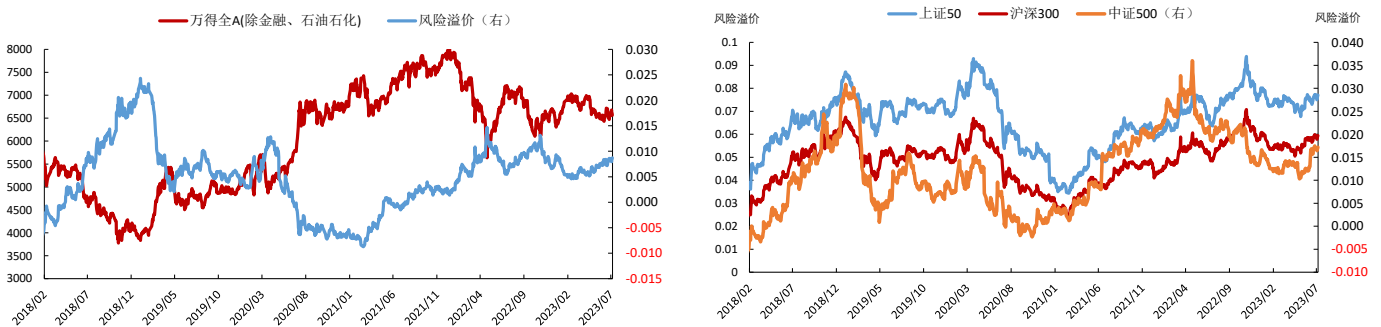
大类资产表现

类别	名称	日涨跌幅%	月内涨跌幅%	年内涨跌幅 (%)	近一年走势
权益	上证指数	-0.28	-0.17	3.47	
	上证50	-0.47	-0.10	-5.53	
	沪深300	-0.44	-0.44	-1.19	
	中证500	-0.45	-0.62	1.66	
	标普500	-0.29	-1.16	14.57	
	恒生指数	-0.90	-2.91	-7.16	
	德国DAX	0.48	-3.37	12.06	
	日经225	-1.17	-2.41	24.12	
固收类	英国富时100	-0.32	-3.65	-2.61	
	印度SENSEX30	-0.44	1.11	7.61	
	10年期国债期货	0.06	-0.05	1.71	
	5年期国债期货	0.03	-0.01	1.19	
	2年期国债期货	0.02	-0.00	0.47	
商品类	CRB商品指数	0.97	0.94	-4.78	
	WTI原油	2.59	4.50	-8.43	
	伦敦现货金	0.76	0.28	5.60	
	LME铜	1.27	0.56	-0.09	
	Wind商品指数	-0.72	0.21	-7.29	
其他	美元指数	-0.86	-1.12	-1.22	
	CBOE波动率	-3.95	9.12	-31.56	

主要大宗商品走势



股市风险偏好



免责声明:

本报告中的信息均来源于公开资料, 我公司对这些信息的准确性和完整性不作任何保证。报告中的内容和意见仅供参考, 并不构成对所述品种买卖的出价或征价。我公司及其雇员对使用本报告及其内容所引发的任何直接或间接损失概不负责。本报告仅向特定客户传递, 版权归冠通期货所有。未经我公司书面许可, 任何机构和个人均不得以任何形式翻版、复制、引用或转载。如引用、转载、刊发, 须注明出处为冠通期货股份有限公司。

冠通期货研究咨询部

王 静, 执业资格编号F0235424/Z0000771

联系方式: 010-85356618