

热点资讯

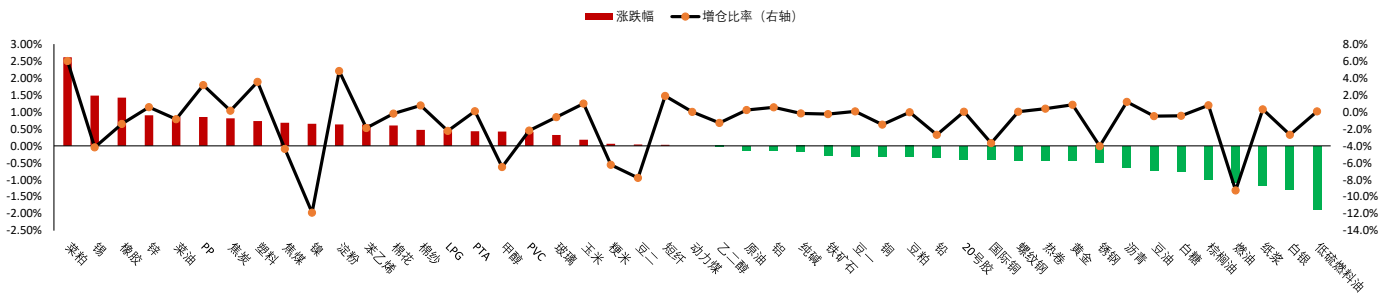
- 1、商务部举行新闻发布会，通报近期商务领域重点工作，并回答记者提问。商务部表示，近期起草了促进家居消费政策文件，将于近日正式印发；中欧双方正就第十次经贸高层对话相关安排进行磋商。商务部指出，对镓、锗相关物项实施出口管制不是禁止出口，出口符合相关规定的，将予以许可。
- 2、据Mysteel调研，相关部门会在成都大运会举行周期内（前中后期三个阶段），根据空气质量、电力供应发布预警，同时根据不同级别预警出台不同的管控措施，要求相关企业提前做好预案工作。据悉，部分钢厂已收到相关口头限电通知，多数企业暂未明确限产计划。目前四川处于夏季高温期间，为预防电力系统供电紧张，多数企业本身就处于错峰生产中，短流程企业每日开工时间在9-17小时，目前川内螺纹钢产能利用率在70%左右，较上周无变化。同时，部分长流程企业计划于21日起限电20%-30%。
- 3、USDA最新干旱报告显示，截至7月4日当周，约60%的美国大豆种植区域受到干旱影响，而此前一周为63%，去年同期为22%。约67%的美国玉米种植区域受到干旱影响，而此前一周为70%，去年同期为29%。约18%的美国棉花种植区域受到干旱影响，而此前一周为18%，去年同期为68%。
- 4、据路透援引消息人士，中国主要铜冶炼厂将2023年第三季度铜精矿加工的处理和精炼费用（TC/RCs）分别定为每吨95美元和每磅9.5美分，为2017年第四季度以来最高。2023年第二季度分别为每吨90美元和每磅9.0美分。
- 5、拥有“小非农”之称的美国6月ADP就业人数暴增49.7万人，较预期的22.8万人翻倍！为自去年2月以来最大的月度涨幅，并远超前值的27.8万人。在面向消费者的服务业的带动下，6月份企业创造的就业岗位大幅增加。

重点关注

油脂、豆粕、棉花、原油、金银、螺纹、尿素

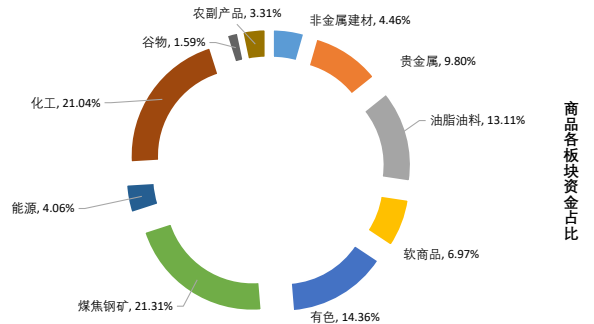
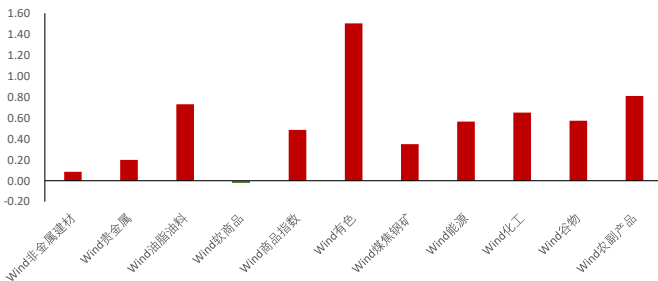
夜盘表现

商品期货主力合约夜盘涨跌幅

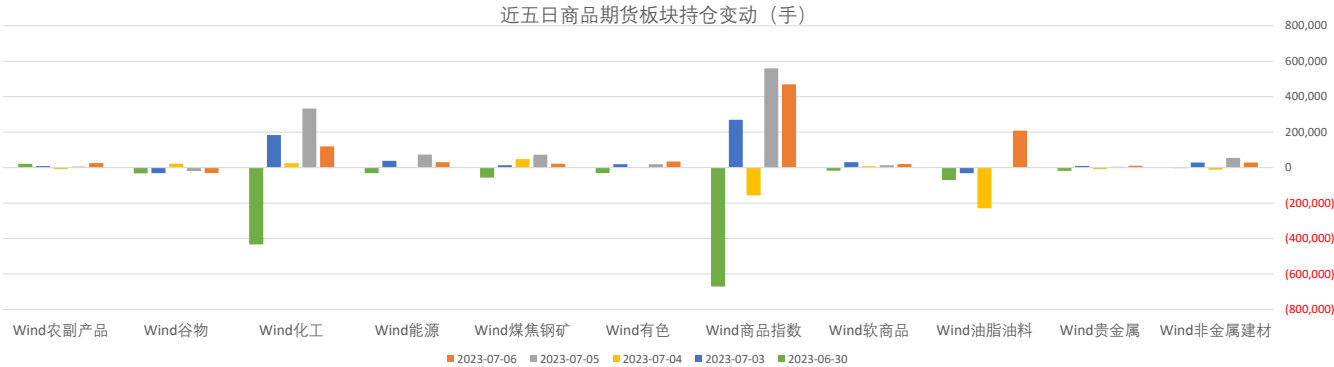


板块表现

板块涨跌幅 (%)



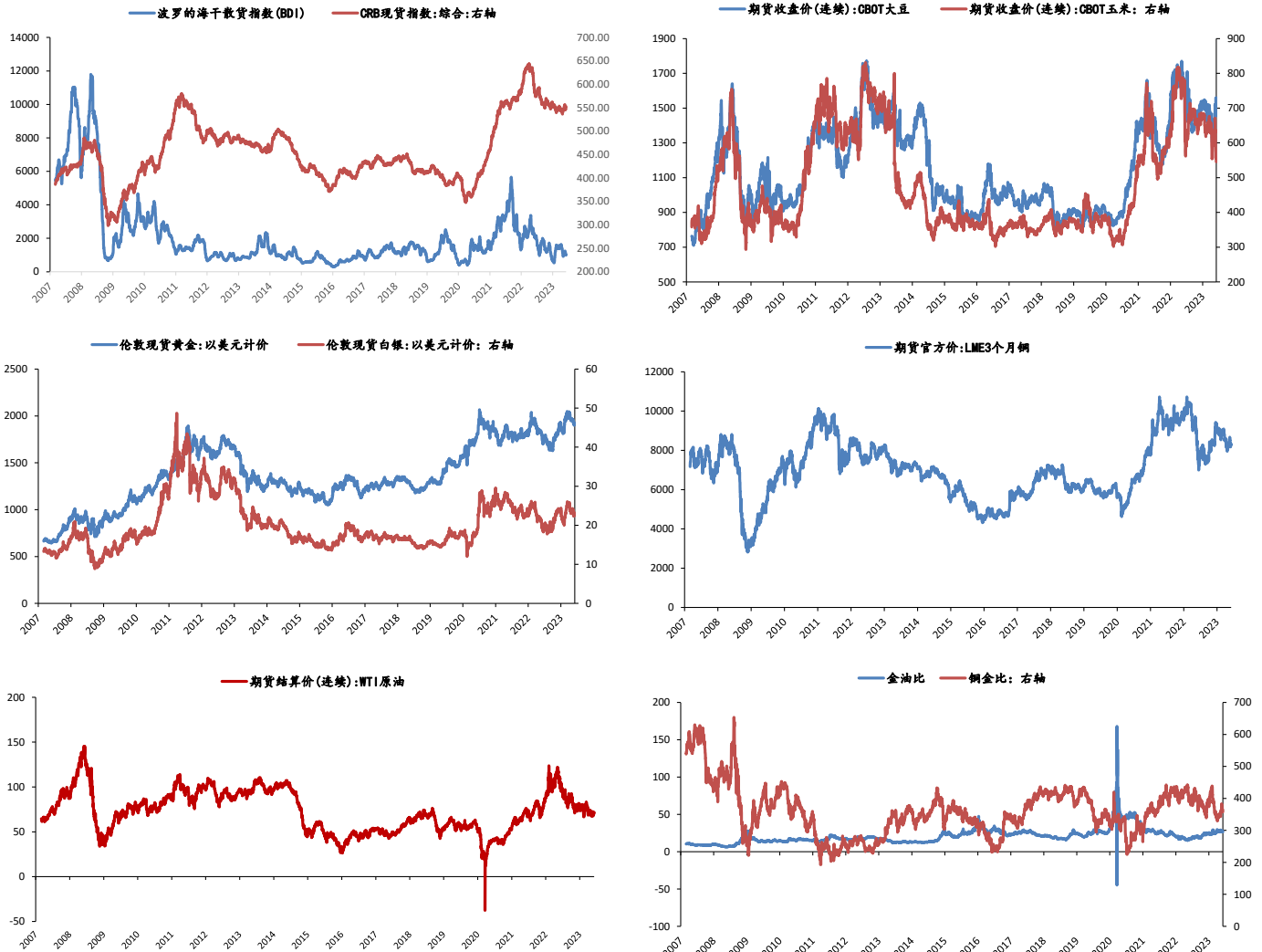
板块持仓



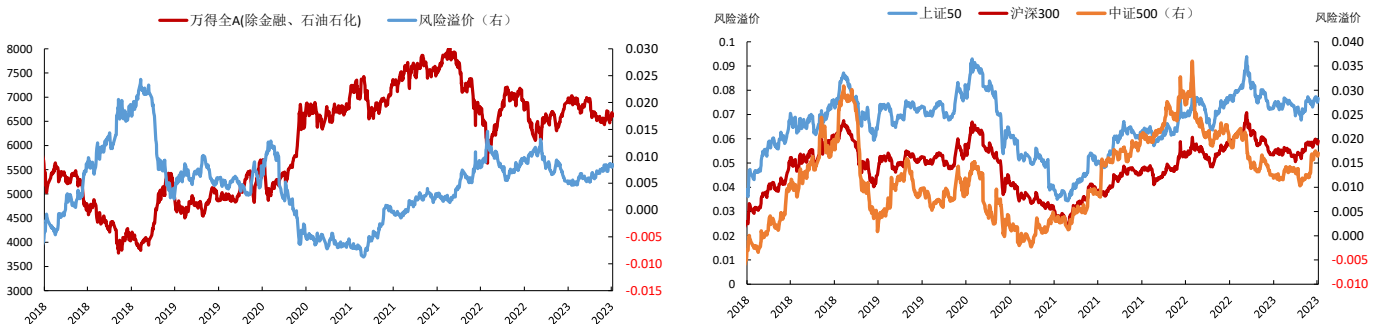
大类资产表现

类别	名称	日涨跌幅%	月内涨跌幅%	年内涨跌幅 (%)	近一年走势
权益	上证指数	-0.54	0.11	3.77	
	上证50	-0.75	0.37	-5.08	
	沪深300	-0.67	0.01	-0.75	
	中证500	-0.54	-0.17	2.12	
	标普500	-0.79	-0.87	14.90	
	恒生指数	-3.02	-2.03	-6.31	
	德国DAX	-2.57	-3.84	11.53	
	日经225	-1.70	-1.25	25.59	
固收类	英国富时100	-2.17	-3.33	-2.30	
	印度SENSEX30	0.47	1.56	8.09	
	10年期国债期货	-0.03	-0.13	1.63	
	5年期国债期货	-0.00	-0.04	1.15	
	2年期国债期货	0.01	-0.02	0.45	
商品类	CRB商品指数	-0.33	-0.03	-5.70	
	WTI原油	0.14	1.99	-10.63	
	伦敦现货金	-0.22	-0.47	4.80	
	LME铜	-0.50	-0.51	-1.16	
	Wind商品指数	0.49	0.94	-6.62	
其他	美元指数	-0.24	-0.26	-0.36	
	CBOE波动率	0.00	4.34	-34.56	

## 主要大宗商品走势



## 股市风险偏好



### 免责声明:

本报告中的信息均来源于公开资料, 我公司对这些信息的准确性和完整性不作任何保证。报告中的内容和意见仅供参考, 并不构成对所述品种买卖的出价或征价。我公司及其雇员对使用本报告及其内容所引发的任何直接或间接损失概不负责。本报告仅向特定客户传递, 版权归冠通期货所有。未经我公司书面许可, 任何机构和个人均不得以任何形式翻版、复制、引用或转载。如引用、转载、刊发, 须注明出处为冠通期货股份有限公司。

冠通期货研究咨询部

王 静, 执业资格证书F0235424/Z0000771

联系方式: 010-85356618