

热点资讯

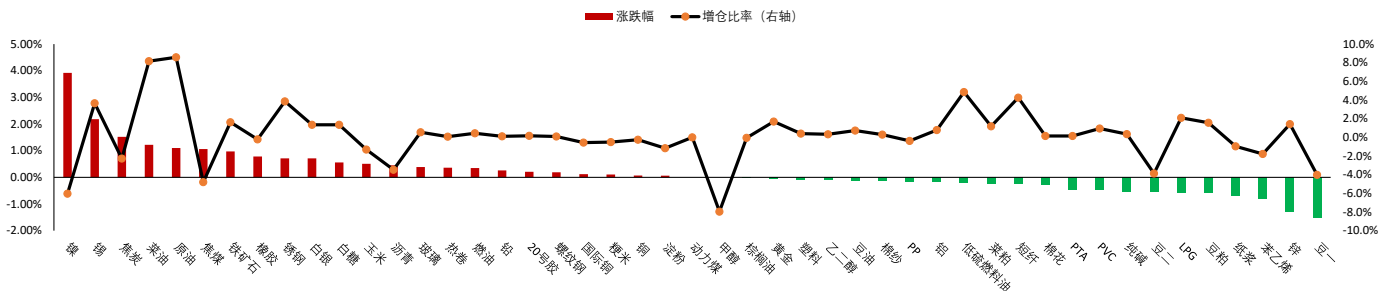
- 1、7月5日公布的2023年6月财新中国通用服务业经营活动指数（服务业PMI）录得53.9，较前月回落3.2个百分点，已经连续六个月位于扩张区间，不过为六个月次低，仅高于2023年1月。
- 2、美联储会议纪要显示，几乎所有官员预计2023年将有更多的利率上调；官员们维持对2023年“温和”衰退的预测；一些人支持加息，但最终决定暂停；支持加息的人士指出劳动力市场非常紧张，经济势头超出预期，没有证据表明通胀会逐渐回归2%的目标。一些与会者表示他们支持或可能支持将目标利率上调25个基点；所有与会者一致认为保持紧缩立场是适当的。6月会议后发布的预测显示，18位美联储官员中仅有2位认为不再需要加息。
- 3、据彭博调查显示，马来西亚棕榈油6月库存可能增至4个月以来最高水平，因产量维持高位，出口持续低迷。其中，马来西亚2023年6月棕榈油库存料为187万吨，较5月的169万吨增加11%，同比增加13%。
- 4、根据河北省水利厅的消息，受降水偏少、气温偏高影响，河北省部分地区出现不同程度旱情。目前，河北省在田作物受旱面积1065万亩，已启动干旱防御Ⅳ级应急响应。
- 5、一份业内调研数据显示，截至5月全国保交楼项目交付比例已达34%，其中华南地区交付比例达56%，华东地区40%，较低的西南和华中地区分别为15%和16%。有出险房企人士表示，自政策加大力度保交楼以来，有可喜之处也有现实困难，一方面纾困资金推动了部分项目切实复工、交付，但那些“资不抵债”的项目，拿不出充足抵押物申请借款。

重点关注

油脂、豆粕、塑料、金银、螺纹、尿素

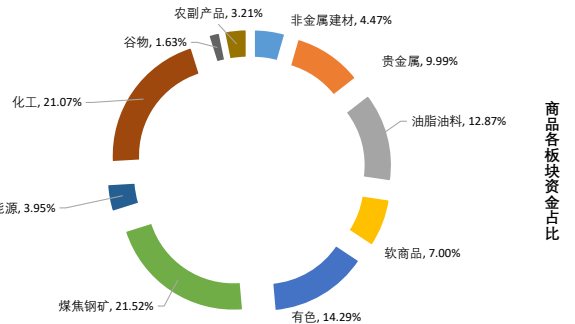
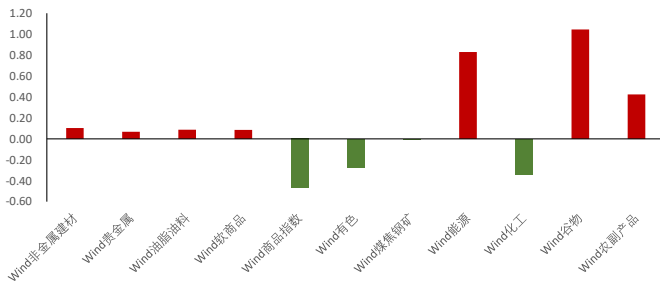
夜盘表现

商品期货主力合约夜盘涨跌幅

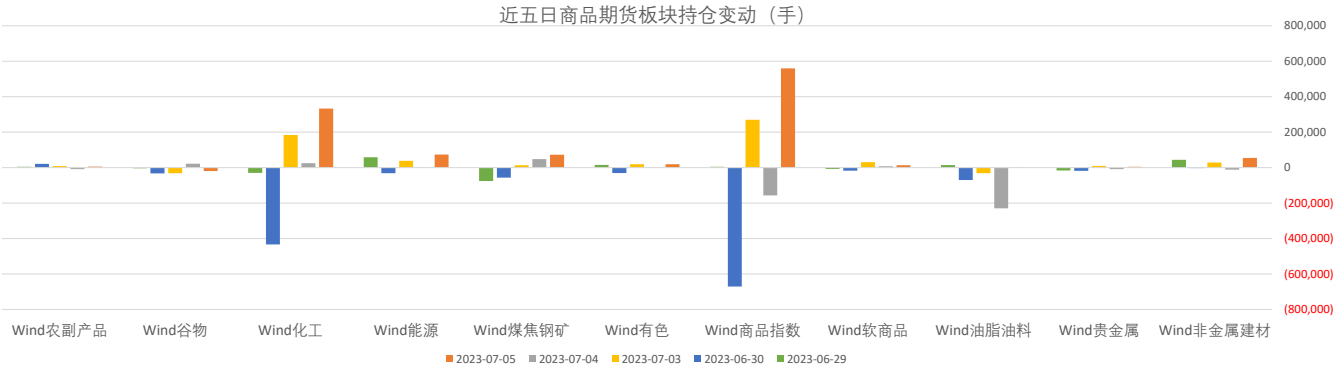


板块表现

板块涨跌幅 (%)



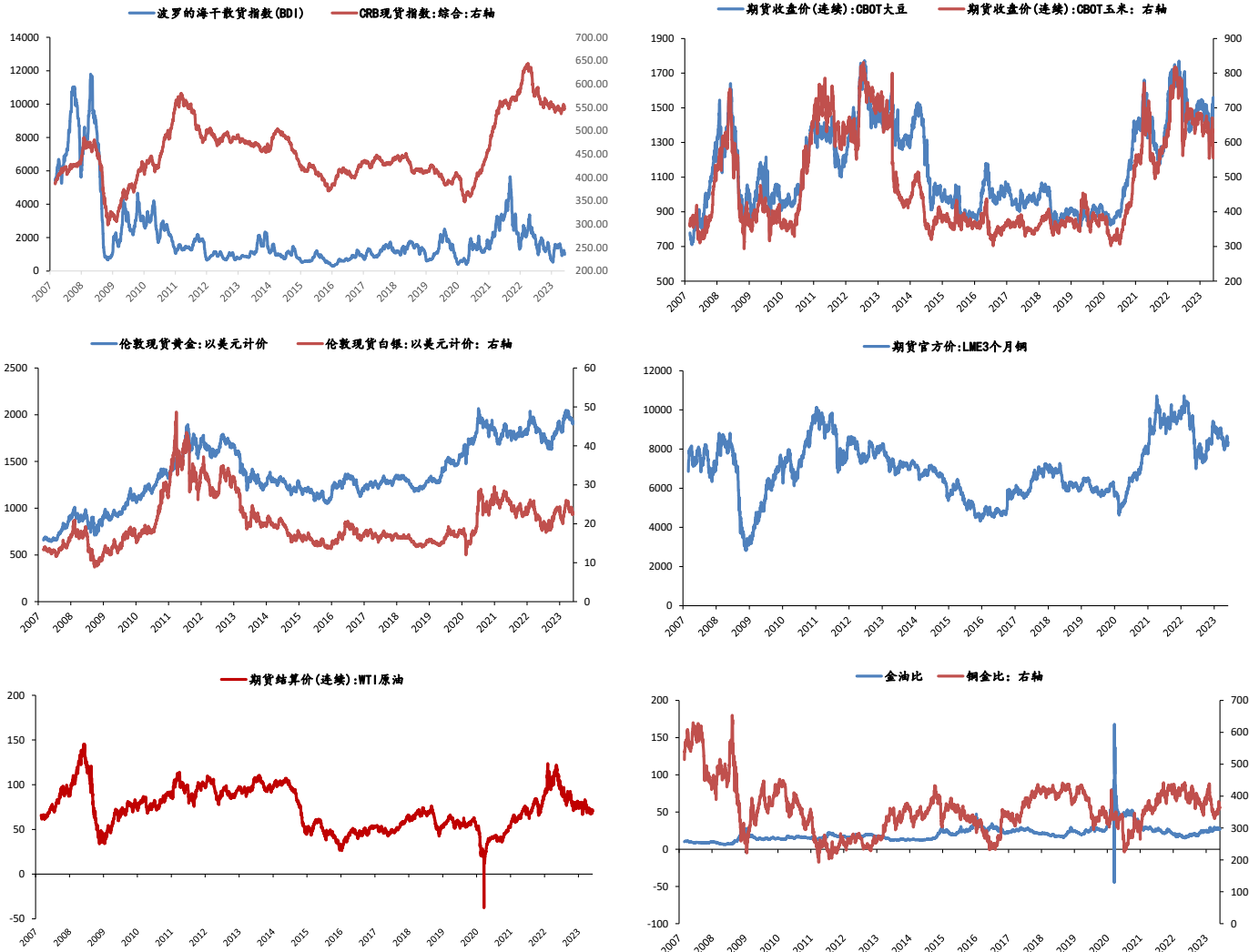
板块持仓



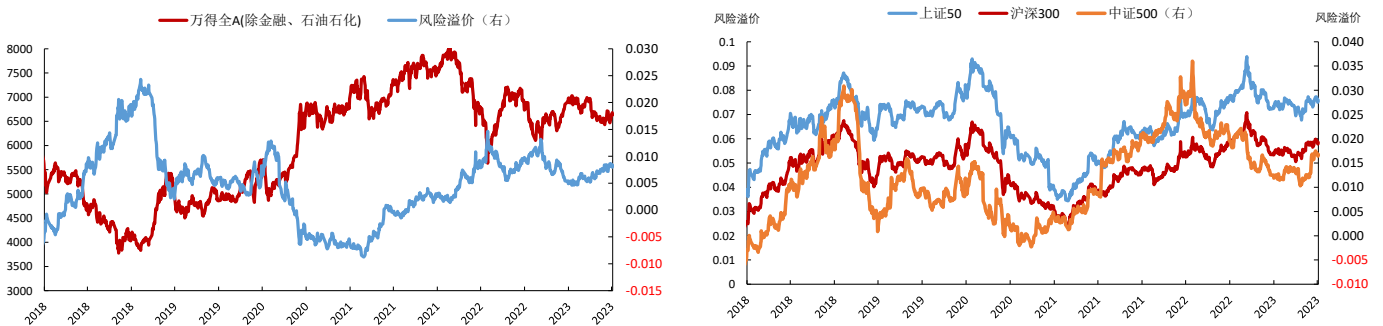
大类资产表现

类别	名称	日涨跌幅%	月内涨跌幅%	年内涨跌幅 (%)	近一年走势
权益	上证指数	-0.69	0.65	4.33	
	上证50	-0.69	1.13	-4.37	
	沪深300	-0.77	0.69	-0.07	
	中证500	-0.57	0.37	2.67	
	标普500	-0.20	-0.08	15.82	
	恒生指数	-1.57	1.03	-3.39	
	德国DAX	-0.63	-1.30	14.46	
	日经225	-0.25	0.45	27.76	
固收类	英国富时100	-1.03	-1.19	-0.13	
	印度SENSEX30	-0.05	1.08	7.58	
	10年期国债期货	0.17	-0.07	1.69	
	5年期国债期货	0.10	-0.03	1.17	
商品类	2年期国债期货	0.03	-0.03	0.44	
	CRB商品指数	0.73	0.31	-5.38	
	WTI原油	0.53	1.72	-10.87	
	伦敦现货金	-0.53	-0.25	5.04	
	LME铜	-0.44	0.04	-0.61	
其他	Wind商品指数	-0.47	0.45	-7.07	
	美元指数	0.25	-0.02	-0.12	
	CBOE波动率	0.00	0.81	-36.78	

主要大宗商品走势



股市风险偏好



免责声明:

本报告中的信息均来源于公开资料, 我公司对这些信息的准确性和完整性不作任何保证。报告中的内容和意见仅供参考, 并不构成对所述品种买卖的出价或征价。我公司及其雇员对使用本报告及其内容所引发的任何直接或间接损失概不负责。本报告仅向特定客户传递, 版权归冠通期货所有。未经我公司书面许可, 任何机构和个人均不得以任何形式翻版、复制、引用或转载。如引用、转载、刊发, 须注明出处为冠通期货股份有限公司。

冠通期货研究咨询部

王 静, 执业资格证书F0235424/Z0000771

联系方式: 010-85356618