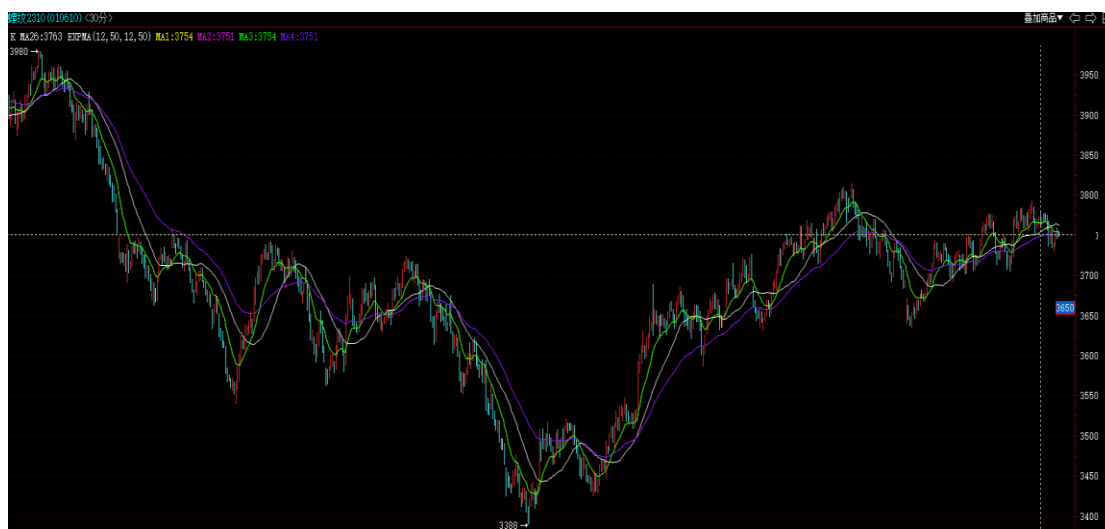


【冠通研究】

制作日期：2023 年 7 月 5 日

预期现实博弈，短期震荡运行

期货方面：螺纹钢主力 RB2310 合约小幅低开后震荡偏弱运行，盘中最高低跌至 3730 元/吨，尾盘略有回抽，最终收盘于 3751 元/吨，-20 元/吨，涨跌幅-0.53%，成交量为 147.6 手，持仓量为 183.7 万手，-9307 手。持仓方面，今日螺纹钢 RB2310 合约前二十名多头持仓为 1072525，-9161 手；前二十名空头持仓为 1143417，+10038 手，多减空增。

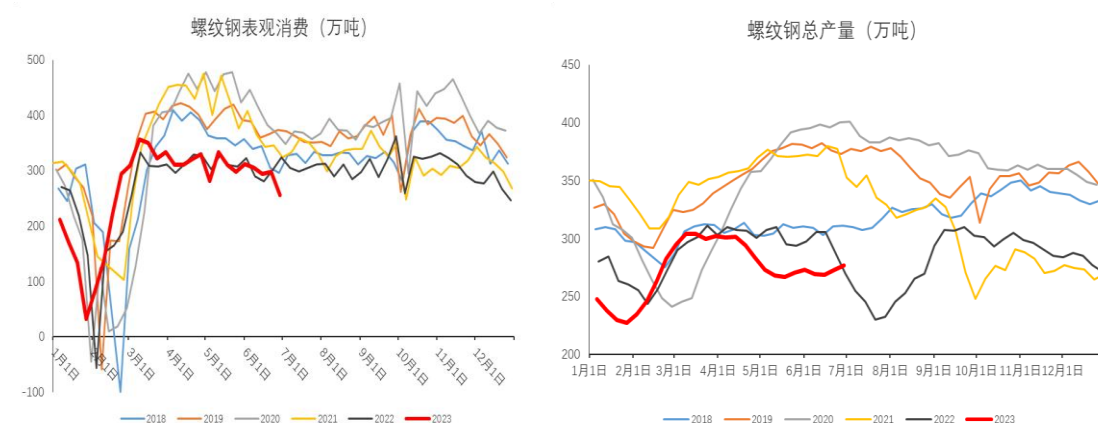


现货方面：今日国内大部分地区螺纹钢小幅下跌，上海地区螺纹钢现货价格为 3760 元/吨，较上个交易日-20 元/吨。上个交易日建材成交表现不佳。

基差方面：主力合约上海地区螺纹钢基差为 9 元/吨，基差-3 元/吨，目前基差处于历年同期中等偏低水平。

产业方面：根据 Mysteel 数据，截止 6 月 30 日，螺纹钢周产量环比+3.24 万吨至 276.51 万吨，同比+2.46%；表观需求量环比-42.49 万吨至 255.77 万吨，同比-20.95%；库存方面，螺纹钢社库+9.87 万吨至 540.35 万吨，厂库+10.87 万吨至 203.5 万吨，库存由降转增。

螺纹钢产量有所回升，长短流程各有小幅增量，根据钢联的统计，本周产量仍有回升预期，但目前电炉亏损仍较大，高炉利润收缩压力较大，预计短期螺纹钢产量增幅有限。需求端，受端午假期和高温多雨天气影响，螺纹钢表需大幅回落，高频成交数据表现不佳，淡季需求压力逐渐加大。表需的断崖式下跌使得螺纹钢转向累库状态，但预计无节假日放假的影响下，本周表需会有所回升，累库状态未必会延续。



宏观政策预期、粗钢压减预期仍存，但是唐山烧结限产短期产生的实际影响预计较小，淡季需求承压，预期与现实博弈，今日钢材震荡偏弱运行。短期看，螺纹钢供需双弱继续维持，需求下滑速率更快，基本面矛盾在逐渐累积，政策限产未实际落地前，上涨空间仍受到制约，宏观层面预期仍在，仍有所提振，我们认为短期震荡为主。关注粗钢压减政策能否落地以及库存的去化情况。

冠通期货 研究咨询部 王静

执业资格证书编号：F0235424/Z0000771

本报告发布机构

—冠通期货股份有限公司（已获中国证监会许可的期货投资咨询业务资格）

免责声明：

本报告中的信息均来源于公开资料，我公司对这些信息的准确性和完整性不作任何保证。报告中的内容和意见仅供参考，并不构成对所述品种买卖的出价或征价。我公司及其雇员对使用本报告及其内容所引发的任何直接或间接损失概不负责。本报告仅向特定客户传送，版权归冠通期货所有。未经我公司书面许可，任何机构和个人均不得以任何形式翻版、复制、引用或转载。