

## 热点资讯

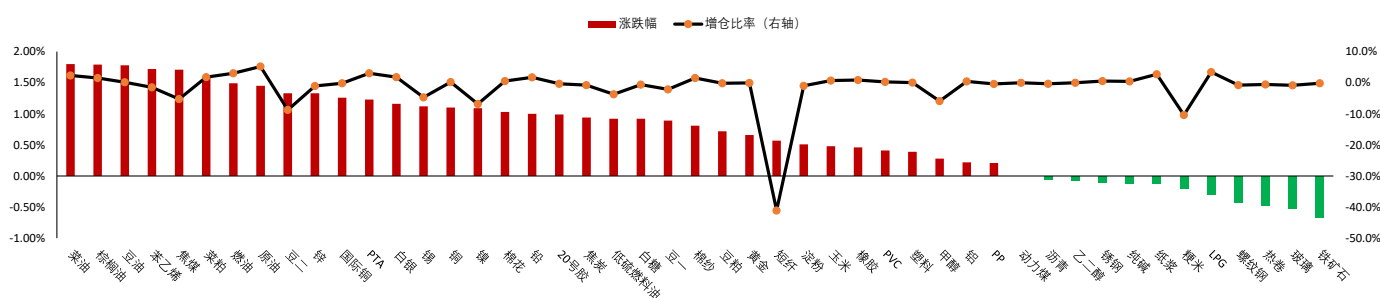
- 1、上期所宣布，自7月4日收盘结算时起，铜、铝、锌、铅、黄金期货合约交易保证金比例调整为8%，涨跌停板幅度调整为6%；白银、燃料油期货合约交易保证金比例分别调整为10%、12%，涨跌停板幅度调整为8%、10%。
- 2、从中物联钢铁物流专业委员会调查、发布的钢铁行业PMI来看，2023年6月份为49.9%，环比上升14.7个百分点，结束了连续3个月的环比下降态势，钢市运行有所回升。预计7月份，需求或将有所承压，生产也将相应下降，原材料价格有所回落，钢材价格震荡下行。
- 3、美国农业部（USDA）公布种植面积数据显示，2023年美国大豆种植面积为8350.5万英亩，低于路透预期的8767.3万英亩，种植意向报告预测为8750.5万英亩。2023年美国玉米种植面积为9409.6万英亩，高于路透预期的9185.3万英亩，种植意向报告预测为9199.6万英亩。
- 4、美国农业部（USDA）公布季度库存数据显示，截至2023年6月1日，美国旧作大豆库存总量为7.96亿蒲式耳，同比减少18%。其中农场库存量为3.23亿蒲式耳，同比减少3%；非农场库存量为4.73亿蒲式耳，同比减少26%。大豆消费量为8.91亿蒲式耳，同比下降8%。
- 5、从中物联钢铁物流专业委员会调查、发布的钢铁行业PMI来看，2023年6月份为49.9%，环比上升14.7个百分点，结束了连续3个月的环比下降态势，钢市运行有所回升。预计7月份，需求或将有所承压，生产也将相应下降，原材料价格有所回落，钢材价格震荡下行。

## 重点关注

棕榈油、豆粕、棉花、铁矿石、铜

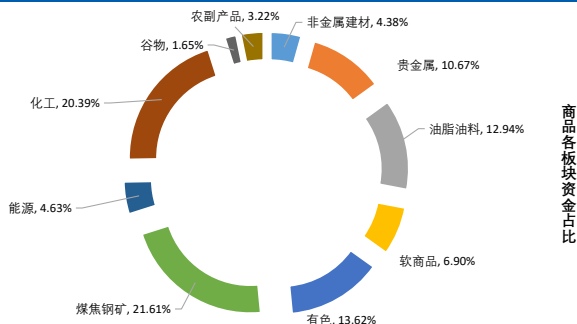
## 夜盘表现

### 商品期货主力合约夜盘涨跌幅

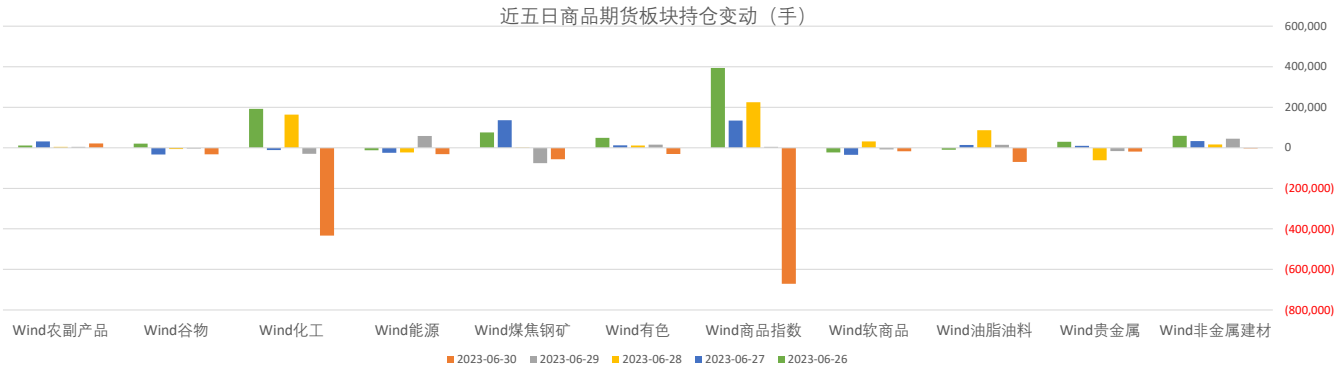


## 板块表现

板块涨跌幅 (%)



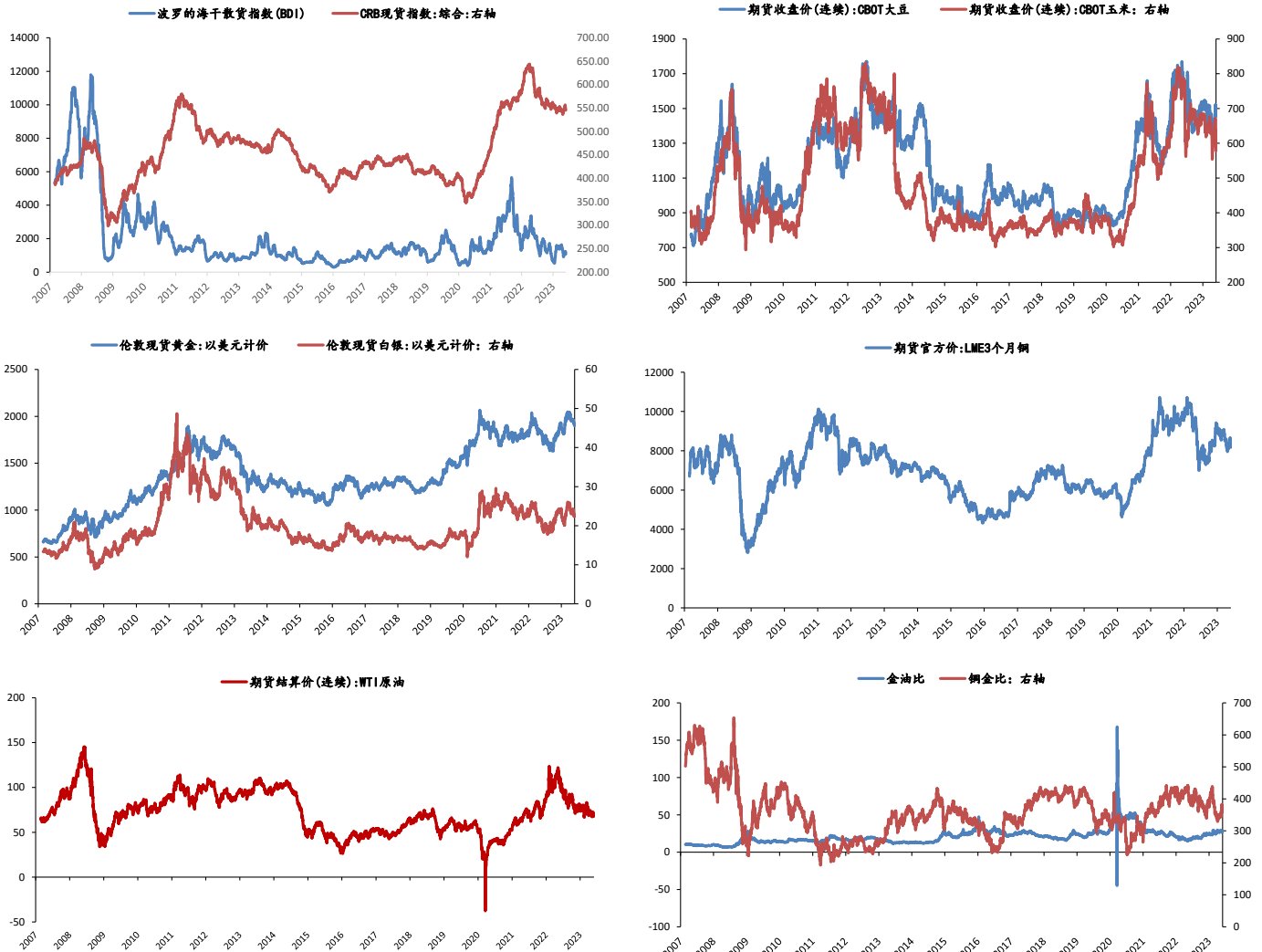
板块持仓



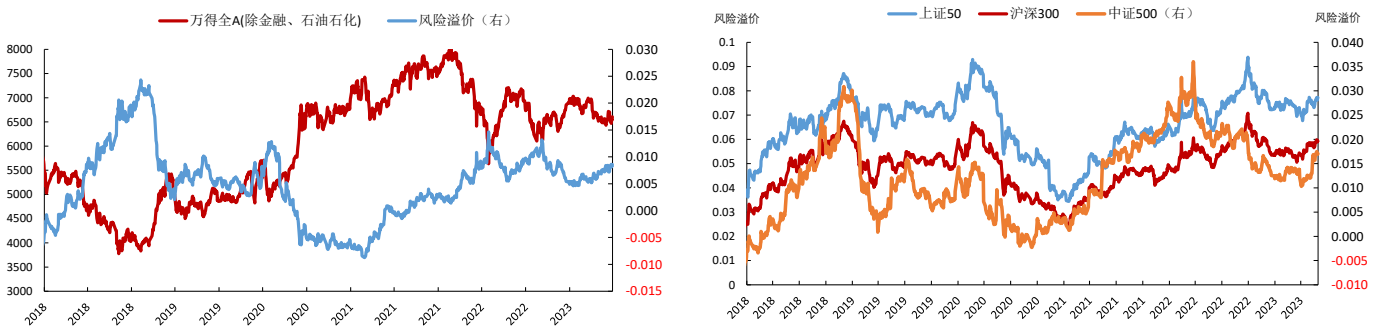
大类资产表现

类别	名称	日涨跌幅%	月内涨跌幅%	年内涨跌幅 (%)	近一年走势
权益	上证指数	0.62	0.00	3.65	
	上证50	0.05	0.00	-5.43	
	沪深300	0.54	0.00	-0.75	
	中证500	0.98	0.00	2.29	
	标普500	1.23	0.00	15.91	
	恒生指数	-0.09	0.00	-4.37	
	德国DAX	1.26	0.00	15.98	
	日经225	-0.14	0.00	27.19	
	英国富时100	0.80	0.00	1.07	
固收类	印度SENSEX30	1.44	0.00	6.43	
	10年期国债期货	0.18		1.76	
	5年期国债期货	0.14	0.00	1.20	
	2年期国债期货	0.05	0.00	0.47	
商品类	CRB商品指数	1.12	0.00	-5.67	
	WTI原油	0.90	0.00	-12.37	
	伦敦现货金	0.60	0.00	5.30	
	LME铜	1.74	0.00	-0.65	
	Wind商品指数	0.36	0.00	-7.48	
其他	美元指数	0.00	0.00	-0.11	
	CBOE波动率	0.37	0.00	-37.29	

## 主要大宗商品走势



## 股市风险偏好



### 免责声明:

本报告中的信息均来源于公开资料, 我公司对这些信息的准确性和完整性不作任何保证。报告中的内容和意见仅供参考, 并不构成对所述品种买卖的出价或征价。我公司及其雇员对使用本报告及其内容所引发的任何直接或间接损失概不负责。本报告仅向特定客户传递, 版权归冠通期货所有。未经我公司书面许可, 任何机构和个人均不得以任何形式翻版、复制、引用或转载。如引用、转载、刊发, 须注明出处为冠通期货股份有限公司。

冠通期货研究咨询部

王 静, 执业资格编号F0235424/Z0000771

联系方式: 010-85356618